

PHILIPS

EVNIA



全高清游戏显示器

Fast IPS Gaming monitor

Evnia 3000

24.5 英寸 (62.18 厘米)

1920 x 1080 (全高清)



25M3N3240U

拓宽您的游戏视野

这款 Evnia Fast IPS 游戏显示器提供可超频至 310 Hz 的惊人刷新率，带来流畅的游戏体验，同时呈现高品质的 HDR 400 画面。此外，这款显示器还具备 Smart Crosshair 功能，可助力游戏玩家更轻松地锁定目标。

专为游戏需求而设计的功能

- ShadowBoost：让黑暗场景栩栩如生。
- 专为游戏玩家而优化的 SmartImage 游戏模式
- LowBlue 模式和无闪烁，可有效呵护您的双眼
- Smart Crosshair：优化瞄准，更添乐趣

专为快速操作而打造

- 310 Hz 刷新率，带来超流畅的生动画面
- 快速 IPS 面板：带来快速、清晰的游戏体验
- 低输入迟滞可减少设备和显示器之间的延迟时间

沉浸式视觉效果

- 16:9 全高清显示屏，显示图像清晰细腻
- SmartContrast：可展现极其丰富的暗部细节

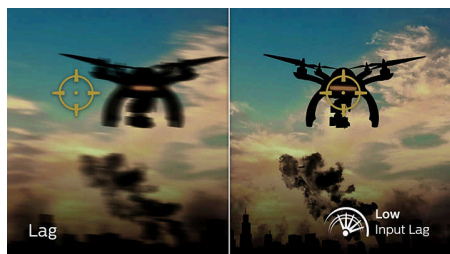
产品亮点

支持刷新率超频至 310 Hz



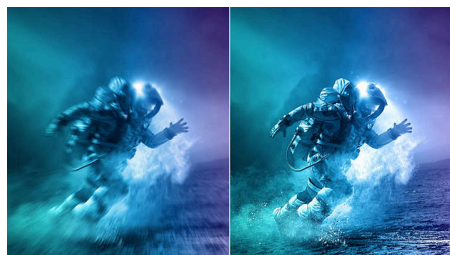
利用飞利浦 Evnia 显示器，在激烈的竞技游戏中体验极致优势。这款显示器专为追求超流畅、零延迟画面的游戏玩家打造，支持刷新率超频至 310 Hz，速度远超普通显示器。从此告别因画面掉帧导致敌人突然闪现的烦恼。有了这款高性能显示屏，每一个关键动作都将流畅地在您眼前清晰呈现，助您精准掌握战局，占据优势，自信出击。

低输入迟滞



输入迟滞是已连设备执行操作和在屏幕上看到结果之间所用的时间量。低输入迟滞可减少从设备到显示器输入命令之间延迟时间，对于畅玩颤动灵敏型游戏有大的改善，这对于快节奏、竞技游戏的玩家尤为重要。

快速 IPS



此功能专为动作游戏而设计。不仅能几乎消除游戏画面的模糊感，还能与高帧率完美搭配，保证呈现最佳、最清晰的图像。

16:9 全高清显示屏



画质很关键。普通显示屏提供高质量画质，但您期望获得更好的画质。该显示屏具有增强的全高清 1920 x 1080 分辨率。凭借全高清分辨率，清晰的细节配以高亮度、令人难以置信的对比度和逼真的色彩，眼前便会呈现出栩栩如生的画面。

SmartContrast



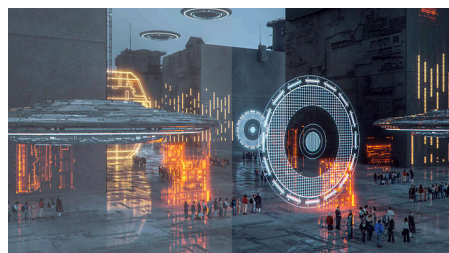
SmartContrast 是飞利浦推出的一项技术，当观看暗色调的视频或玩暗色调的游戏时，它会分析所显示的内容，自动调节色彩并控制背光亮度，从而实现对比度的动态增强，展现优异的数字画面。选择“节能”模式时，经过微调的对比度和背光可使日常办公应用程序呈现恰如其分的显示效果，将功耗保持在较低水平。

LowBlue 模式和无闪烁



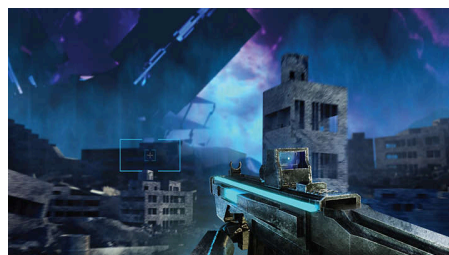
我们的 LowBlue 模式和无闪烁技术开发用于缓解由长时间在显示器前观看而产生的眼睛疲劳。

SmartImage 游戏模式



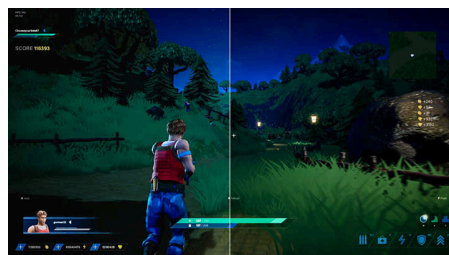
全新的飞利浦游戏显示屏可快速访问 OSD，专为游戏玩家进行微调，并且提供多种选项。“FPS”（第一人称射击）模式改善了游戏中的黑暗主题，可让您在黑暗区域查看隐藏物品。“竞赛”模式使用快速的响应时间、高显色和图像调整对显示屏进行调节。“RTS”（即时战略）模式具有特殊的 SmartFrame 模式，可突显特定区域并调整大小和图像。玩家 1 和玩家 2 可根据不同的游戏保存个人自定义设置，从而确保理想性能。

Smart Crosshair



Crosshair 的颜色是默认设置。当 Smart Crosshair 开启时，颜色将变为背景色的互补色。Smart Crosshair 可提高瞄准的准确性，助您更轻松地发现敌人。

ShadowBoost



该功能以线性方式增强黑暗场景。ShadowBoost 功能有三个可选级别，可增强整体亮度，最终提供具有高对比度的精美画质。

规格

图片/显示

面板尺寸: 24.5 英寸/62.18 厘米
宽高比: 16:9
LCD 面板类型: 快速 IPS
背光类型: W-LED 系统
像素间距: 0.2829 毫米 (水平) x 0.2802 毫米 (垂直)
亮度: 350(SDR)cd/m², 400 (HDR) cd/m²
显示屏色彩: 16.7M (8 位)
色域 (标准): DCI-P3 95.1%, sRGB 100%, NTSC 104.3%, Adobe RGB 102.5%*
对比度 (标准): 1000:1
SmartContrast: Mega Infinity DCR
响应时间 (标准): 1 毫秒 (灰阶到灰阶) *
视角: 178° (水平) /178° (垂直), @ C/R > 10
画面效果增强: SmartImage 游戏
SmartResponse: 1 毫秒 (灰阶到灰阶) *
(HDMI/DP, 通过超频技术实现) *
有效显示区: 543.168 毫米 (水平) x 302.616 毫米 (垂直)
扫描频率: HDMI: 30-331 kHz (水平) /48-310 Hz (垂直), DP: 30-331 kHz (水平) /48-310 Hz (垂直)
sRGB
Delta E: < 2 (sRGB)
无闪烁
像素密度: 89 PPI
LowBlue 模式
显示屏涂层: 防眩, 3H, 雾度 25%
SmartUniformity
低输入迟滞
EasyRead
自适应同步
HDR: 支持 HDR10

Smart Crosshair

阴影增强
SoftBlue 技术: 是 *

连接

信号输入: HDMI 2.0 x 2, DisplayPort 1.4 x 1
音频 (输入/输出): 耳机输出
HDCP: HDCP 1.4 (HDMI/DisplayPort), HDCP 2.2 (HDMI/DisplayPort)

便利性

即插即用兼容性: DDC/CI, Mac OS X, sRGB, Windows 11 / 10
方便用户: 打开/关闭电源, 菜单/确定, 输入/向上, 游戏设置/向下, SmartImage 游戏/返回
OSD 语言: 巴西葡萄牙语, 捷克语, 荷兰语, 英语, 芬兰语, 法语, 德语, 希腊语, 匈牙利语, 意大利语, 日语, 韩语, 波兰语, 葡萄牙语, 俄语, 西班牙语, 简体中文, 瑞典语, 土耳其语, 繁体中文, 乌克兰语
其它便利性: Kensington 锁, VESA 安装架 (100 x 100 毫米)
控制软件: Evnia Precision Center

底座

倾斜: -5/20 度

功率

电源: 100-240 伏交流, 50/60 赫兹, 外置 (墙插式电源适配器)
关闭模式: 0.3 瓦 (标准)
开启模式: 30 W (典型值)
待机模式: 0.5 瓦 (标准)
电源 LED 指示灯: 工作 - 白色, 待机模式 - 白色 (闪烁)

尺寸

包装 (宽x高x厚) (毫米): 696 x 444 x 177 毫米
不带底座的产品 (毫米): 556 x 330 x 54 毫米
带底座的产品 (最大高度): 556 x 438 x 245 毫米

重量

带包装的产品 (千克): 7.2 千克
带底座的产品 (千克): 4.2 千克
不带底座的产品 (千克): 3.5 千克

使用条件

海拔: 工作: +12,000 英尺 (3,658 米), 非工作: +40,000 英尺 (12,192 米)
温度范围 (工作): 0° C 至 40° C
MTBF: 30000 (不包括背光) 小时
相对湿度: 20%-80 %
温度范围 (存储): -20° C 至 60° C

可持续发展

环境和能源: 中国 RoHS
可回收包装材料: 100 %

合规性和标准

审批机构: CCC, CECP, CEL, TÜV 莱茵低蓝光 (硬件解决方案)

机壳

颜色: 黑
表面: 纹理

设计

设计于荷兰阿姆斯特丹



* "IPS" 字样/商标和相关技术专利均属于其各自的所有者。
* 最大分辨率仅适用于 DP 输入。
* 为了获得出色的输出性能, 请始终确保您的显卡能够达到此飞利浦显示器的最大分辨率和刷新率。
* 响应时间值相当于 SmartResponse
* DCI-P3 覆盖范围基于 CIE1976, sRGB 覆盖范围基于 CIE1931, NTSC 色域和 Adobe RGB 色域基于 CIE1976。
* 超频功能可提高原生刷新率, 但也伴随一些风险。如果重启后屏幕显示异常, 请在显示器的 OSD 菜单中关闭超频设置。
* 低蓝光合规性: 在 415 - 455 nm 范围内的显示发射光与 400 - 500 nm 的显示发射光的比值应小于 50%。
* 显示器可能看上去不同于特征图像。
* 本说明手册中列出的产品和附件可能因国家和地区而异。