

PHILIPS

采用 USB-C 的 32:9
超宽曲面显示器

Curved Business Monitor

5000 系列

49 (48.8 英寸/124 厘米对角线尺
寸)

5120 x 1440 (双 QHD)

49B2U5900CH



重新定义工作流程生产力

欢迎来到高效办公空间。这款显示器拥有 32:9 超宽屏幕，并新增忙碌指示灯与可调节倾角的网络摄像头功能，助您在不同任务间自如切换，游刃有余地处理各项事务。

出众的画质

- VA 显示屏采用宽视角，可带给您出众的画质
- DisplayHDR 400 提供更逼真和出色的视觉画面

单线缆 USB-C 连接

- 使用 RJ-45 转 USB-C 轻松实现安全的网络连接
- USB 3.2 高速数据传输

专为您的工作方式精心设计

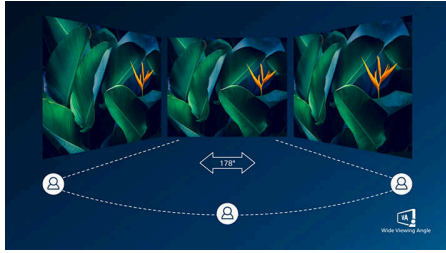
- 兼容 Windows Hello – 无缝、安全的访问体验
- SoftBlue 舒视蓝护眼技术：打造舒适观看体验
- 使用弹出式网络摄像头安全登录
- 通过护眼认证的蓝光保护和颜色精确度
- 32:9 超宽屏幕专为取代多屏设置而设计
- 曲面显示屏设计，带给您身临其境的体验
- 可调节式网络摄像头：可舒适地进行视频会议。
- Busylight：可用于设置您的工作状态

Curved Business Monitor

采用 USB-C 的 32:9 超宽曲面显示器

产品亮点

VA 显示屏



飞利浦 VA LED 显示屏采用先进的多域垂直校准技术，可为您带来更高的静态对比率，让您享受更加鲜艳明亮的图像。尽管标准办公应用程序处理起来很容易，但本显示屏尤其适用于照片、网页浏览、电影、游戏和严苛的图形应用程序。它具有的像素管理技术可为您带来 178/178 度宽视角，带来清晰无比的图像。

DisplayHDR 400



经 VESA 认证的 DisplayHDR 400 从普通 SDR 显示器中得到明显改进。与其他“HDR 兼容型”屏幕不同，真正的 DisplayHDR 400 提供令人惊艳的亮度、对比度和色彩。具有全局调光功能和最低 400 尼特的亮度，图像更逼真，亮点显著，同时具有更深、更微妙的黑色效果。它可呈现更浓郁丰富的全新色彩，从而带来吸引您感官的视觉体验。

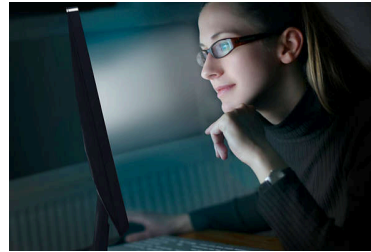
带 RJ45 的 USB-C 插接



使用单电缆插接 USB C 型连接器，简化从显示器到 PC 的所有外围设备，包括网络连接、从 PC 到显示器的高分辨率视频输出，以及在无额外网络电缆甚至笔记本电脑上没有 LAN 端口的情况下上网冲浪。通过 USB-C 进行 RJ45 连接可在需要时提供快速、稳固的连接。您可以用前所未有的数据传输速

度将数据从硬盘传输到 PC。此外，有供电能力的 USB-C 甚至可以通过显示器为笔记本电脑供电和充电，而无需额外的电源线。

SoftBlue 舒视护眼技术



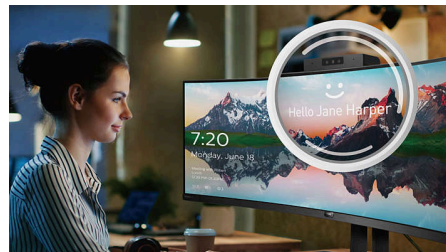
SoftBlue 技术可提升视觉舒适度，并有助于减轻长时间暴露于蓝光可能带来的不良健康影响。通过采用低蓝光面板，将 415–455 nm 波长范围内的显示发射光与 400–500 nm 波长范围内的总发射光比值降低至 50% 以下。因此，SoftBlue 技术可提供最佳的视觉舒适度，帮助减轻眼部疲劳，并支持长时间专注。不仅如此，SoftBlue LED 技术在减少蓝光辐射方面的有效性已通过测试，并获得了德国莱茵 TÜV 低蓝光（硬件解决方案）认证。

SmartKVM



与传统的内置 KVM 显示器按钮不同，只需点击键盘上的一个按钮，SmartKVM 即可实现在不同源之间进行切换。当所有设备都连接妥当后，用户只需点击三次“Ctrl”键，就能轻松地在不同源之间进行切换。

弹出式网络摄像头



飞利浦创新且安全的网络摄像头可在您需要时弹出，并在您不使用时安全地收回显示器中。该网络摄像头还配有用于 Windows Hello 面部识别的高

49B2U5900CH/93

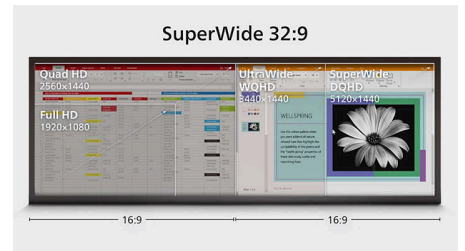
级传感器，使您可以在不到 2 秒钟内便捷地登录到您的 Windows 设备，这比使用密码登录快了 3 倍。

TUV 莱茵护眼



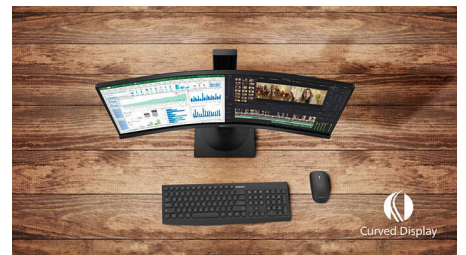
飞利浦显示器符合 TUV 莱茵护眼® 标准，可真正保护您免受长时间暴露于蓝光的危害。蓝光滤光器始终保持开启状态，不仅有助于减少数字化视疲劳，还能确保颜色的完整性。

32:9 超宽



32:9 超宽 49 英寸屏幕，具有 5120 x 1440 分辨率，专为取代多屏设置而设计，可提供更宽的视野。效果如两个并排放置的 27 英寸 16:9 四倍高清显示器。超宽显示器提供双显示器的屏幕区，无需进行复杂的设置。

曲面显示屏设计



桌面显示器提供个性化用户体验，十分适合曲线设计。曲线设计可提供愉悦、微妙的、令人陶醉的效果，让您聚焦于桌面的中心。



Curved Business Monitor

采用 USB-C 的 32:9 超宽曲面显示器

49B2U5900CH/93

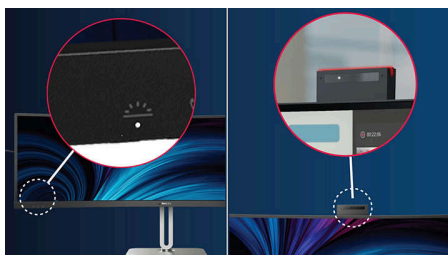
产品亮点

可调节式网络摄像头



使用此功能可提升视频会议的舒适度。将网络摄像头向后调 30 度，用户现在可以从任何最合适的位置舒适地拨打电话和参加会议。

Busylight



在人员众多的办公环境中工作时，该功能让您您可以保护个人隐私并实现更好的协作。用户只需按下显示器边框左下角菜单上的 Busylight 热键，网络摄

像头上的指示灯就会变成红色，从而向他人传达自己正在忙碌的信息。除此之外，Busylight 功能还可以与用户的 Microsoft Teams 状态同步。

兼容 Windows Hello



借助 Windows Hello，登录更加快捷、安全。这款飞利浦显示器配备兼容 Windows Hello 的摄像头，每次开机均可实现快速人脸识别和便捷访问。

耳机挂钩



耳机存储功能无与伦比。小心地拉下显示器侧面的挂钩：该功能有助于打造整洁桌面，并为您的工作空间提供便捷的线缆管理解决方案。

规格

图片/显示

面板尺寸: 48.8 英寸 / 124 厘米
宽高比: 32:9
LCD 面板类型: VA 液晶显示屏
背光类型: W-LED 系统
像素间距: 0.2328 x 0.2328 毫米
亮度: 450 cd/m²
显示屏色彩: 10.7 亿 (8 位 + FRC)
色域 (标准): NTSC 97%*, sRGB 119%*
对比度 (标准): 3000:1
SmartContrast: 80,000,000:1
响应时间 (标准): 4 毫秒 (灰阶到灰阶) *
视角: 178° (水平) / 178° (垂直), @ C/R > 10
画面效果增强: SmartImage
最高分辨率: 5120 x 1440 @ 75 Hz
有效显示区: 1191.936 (水平) x 335.232 (垂直) - 1800R 曲率*
扫描频率: HDMI: 30 - 140 kHz (水平) / 48-75 Hz (垂直); DP: 30 - 114 kHz (水平) / 48-75 Hz (垂直); USB-C: 30 - 114 kHz (水平) / 30-75 Hz (垂直)
sRGB
Delta E: < 2
无闪烁
像素密度: 109 PPI
LowBlue 模式
显示屏涂层: 防眩, 3H, 雾度 25%
SmartUniformity: 93 ~ 105%
EasyRead
自适应同步
HDR: DisplayHDR 400 认证

连接

信号输入: HDMI 2.0 x 2、DisplayPort 1.4 x 1、USB-C x 1 (上行, DP Alt 模式, 数据, PD 高达 100W)
同步输入: 单独同步
音频 (输入/输出): 音频输出/麦克风输入组合插孔
RJ45: 以太网 LAN 高达 1G*, LAN 唤醒
HDCP: HDCP 1.4 (HDMI / DisplayPort / USB-C)、HDCP 2.2 (HDMI / DisplayPort / USB-C)
HBR3: HBR3 (USB-C / DisplayPort)
USB 集线器: USB 3.2 第 1 代/5 Gbps、USB-B 上行 x 1、USB-A 下行 x 2 (带 1 个快速充电 B.C 1.2)、USB-C 下行 x 1 (数据, PD 15W)

供电

最大输送动力: 高达 100 W* (5V/3A、7V/3A、9V/3A、10V/3A、12V/3A、15V/3A、20V/4.8A)
版本: USB PD 版本 3.0

便利性

内置扬声器: 3 W x 2
即插即用兼容性: DDC/CI, Mac OS, sRGB, Windows 11 / 10 / 8.1 / 8
方便用户: 麦克风, SmartImage, 输入, 用户, 菜单, 打开/关闭电源
OSD 语言: 巴西葡萄牙语, 捷克语, 荷兰语, 英语, 法语, 芬兰语, 德语, 希腊语, 匈牙利语, 意大利语, 日语, 韩语, 葡萄牙语, 波兰语, 俄语, 简体中文, 西班牙语, 瑞典语, 繁体中文, 土耳其语, 乌克兰语
其它便利性: Kensington 锁, 耳机挂钩, VESA 安装架 (100 x 100 毫米)
控制软件: SmartControl
多视窗: PIP/PBP 模式, 2x 设备
内置网络摄像头: 500 万像素弹出式摄像头, 带麦克风和 LED 指示灯 (适用于 Windows Hello)
Busylight
KVM: 是 (USB-C/USB-B)

底座

高度调节: 150 毫米
旋转: -/+30 度
倾斜: -5/15 度

功率

ECO 节能模式: 39 W (典型值)
电源: 内置, 100-240 伏交流, 50-60 赫兹
关闭模式: 0.3 瓦 (标准)
开启模式: 46.1 瓦 (标准) (能源之星测试方法)
待机模式: 0.3 瓦 (标准)
电源 LED 指示灯: 工作 - 白色, 待机模式 - 白色 (闪烁)

尺寸

包装 (宽x高x厚) (毫米): 1290 x 300 x 475 毫米
不带底座的产品 (毫米): 1193 x 373 x 164 毫米
带底座的产品 (最大高度): 1193 x 583 x 268 毫米

重量

带包装的产品 (千克): 19.38 千克 千克
带底座的产品 (千克): 15.21 千克 千克
不带底座的产品 (千克): 11.58 千克 千克

使用条件

海拔: 工作: +12,000 英尺 (3,658 米), 非工作: +40,000 英尺 (12,192 米)
温度范围 (工作): 0° C 至 40° C
相对湿度: 20%-80 %
温度范围 (存储): -20° C 至 60° C
MTBF (已经过证明): 70,000 小时 (不包括背光)

可持续发展

环境和能源: PowerSensor, 光传感器, 能源之星 8.0, EPEAT*, RoHS, TCO 认证优势
消费后可回收塑料: 85%
可回收包装材料: 100 %
具体物质: 不含汞, 不含 PVC/BFR 的外壳

合规性和标准

审批机构: CB, CE 标记, FCC B 级, ICES-003, CU-EAC, EAEU RoHS, TUV Ergo, TUV/GS, eyesafe® 认证 2.0, cETLus, TÜV 莱茵低蓝光 (硬件解决方案)

机壳

表面: 纹理结构
基座: 银
前边框: 炭灰色
后盖: 炭灰色



* 显示屏的圆弧半径以毫米为单位
* 响应时间值相当于 SmartResponse
* sRGB 色域基于 CIE1931, NTSC 色域基于 CIE1976。
* 屏幕共享、通过互联网在线流式播送视频和音频等活动可能影响您的网络性能。您的硬件、网络带宽及其性能将决定音频和视频的总体质量。
* 您的笔记本电脑/设备必须支持 USB-C 标准动力输送规格才能使用 USB-C 供电和充电功能。请查看您的笔记本电脑用户手册或咨询制造商以了解更多详细信息。
* 如果以太网连接速度慢, 请进入 OSD 菜单, 然后选择支持 1G LAN 速度的 USB 3.0 或更高版本。
* 要通过 USB-C 传输视频, 笔记本电脑/设备必须支持 USB-C DP Alt 模式
* 此款显示屏的 USB-C 输送动力高达 100 瓦 (标准值为 96 瓦), 最大输送动力取决于您的设备情况。
* EPEAT 等级仅在飞利浦注册产品的地区有效。请访问 <https://www.epeat.net/> 了解您所在国家/地区的注册状态。
* 计算 PowerSensor 节省的能源成本时, USB 和供电均不包括在内。
* 显示器可能看上去不同于特征图像。