

# PHILIPS

## EVNIA



### 双模式游戏显示器

#### Fast IPS Gaming monitor

Evnia 5000

27" (68.5 cm)

3840 x 2160 (4K UHD)

1920 x 1080 (全高清)



27M2N5801PK

## 充分提升您的游戏体验

利用这款 Evnia 显示器的双分辨率模式，开启全新游戏体验。只需简单操作，即可轻松在 3840 x 2160 @ 240Hz 和 1920 x 1080 @ 480Hz 之间无缝切换，实现无与伦比的多功能性和出色性能。

#### 专为游戏需求而设计的功能

- Stark ShadowBoost: 用于增强黑暗场景中的可见度
- Evnia Precision Center: 最大限度提升您的游戏体验
- Smart MBR: 减少运动模糊。
- 智能狙击器: 放大目标时，实现更精准的控制
- 专为游戏玩家而优化的 SmartImage 游戏模式
- 多视窗可同时启用双连接和查看
- LowBlue 模式和无闪烁，可有效呵护您的双眼
- Smart Crosshair: 优化瞄准，更添乐趣

#### 专为快速操作而打造

- 双模式: 灵活匹配您的游戏风格
- 0.3 毫秒快速响应，展现清晰图像，让您畅玩游戏
- 低输入迟滞可减少设备和显示器之间的延迟时间

#### 沉浸式视觉效果

- DisplayHDR 400 提供更逼真和出色的视觉画面

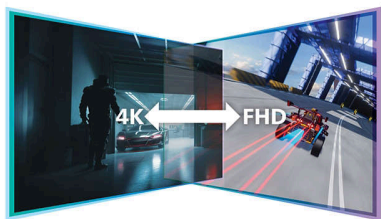
# Fast IPS Gaming monitor

双模式游戏显示器

27M2N5801PK/93

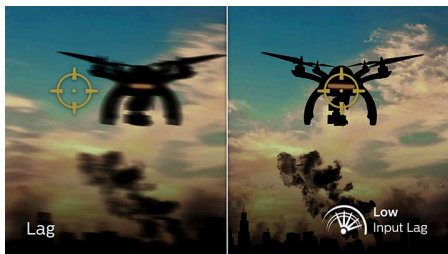
## 产品亮点

### 双模式



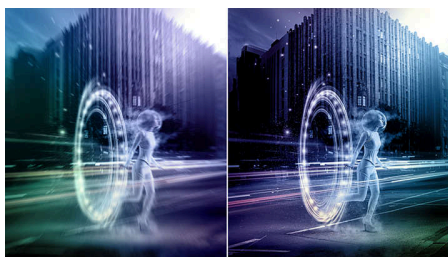
体验双模式，畅享两全其美的快乐。在 3840 x 2160 @ 240Hz 和 1920 x 1080 @ 480Hz 之间无缝切换，前者带来惊艳的清晰度，后者提供超流畅的游戏体验。无论是追求震撼画面还是极速响应，这款显示器都能即时满足您的要求。

### 低输入迟滞



输入迟滞是已连设备执行操作和在屏幕上看到结果之间所用的时间量。低输入迟滞可减少从设备到显示器输入命令之间延迟时间，对于畅玩颤动灵敏型游戏有莫大的改善，这对于快节奏、竞技游戏的玩家尤为重要。

### 0.3 毫秒 Smart MBR 快速响应



飞利浦显示器具有 0.3 毫秒 Smart MBR，可有效消除拖尾和运动模糊情况，提供更清晰和精确的视觉效果，从而增强游戏体验。快速移动的动作和戏剧性的过渡将一一流畅呈现。对于令人震撼和颤动灵敏型的游戏玩家而言，这是理想的选择。

### DisplayHDR 400



经 VESA 认证的 DisplayHDR 400 从普通 SDR 显示器中得到明显改进。与其他“HDR 兼容型”屏幕不同，真正的 DisplayHDR 400 提供令人惊艳的亮度、对比度和色彩。具有全局调光功能和最低 400 尼特的亮度，图像更逼真，亮点显著，同时具有更深、更微妙的黑色效果。它可呈现更浓郁丰富的全新色彩，从而带来吸引您感官的视觉体验。

### SmartImage 游戏模式



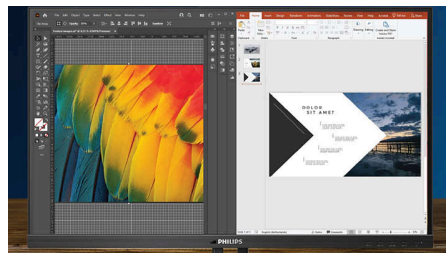
全新的飞利浦游戏显示屏可快速访问 OSD，专为游戏玩家进行微调，并且提供多种选项。“FPS”（第一人称射击）模式改善了游戏中的黑暗主题，可让您在黑暗区域查看隐藏物品。“竞赛”模式使用快速的响应时间、高显色和图像调整对显示屏进行调节。“RTS”（即时战略）模式具有特殊的 SmartFrame 模式，可突显特定区域并调整大小和图像。玩家 1 和玩家 2 可根据不同的游戏保存个人自定义设置，从而确保理想性能。

### LowBlue 模式和无闪烁



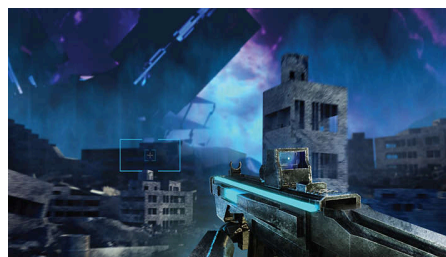
我们的 LowBlue 模式和无闪烁技术开发用于缓解由长时间在显示器前观看而产生的眼睛疲劳。

### 多视窗技术



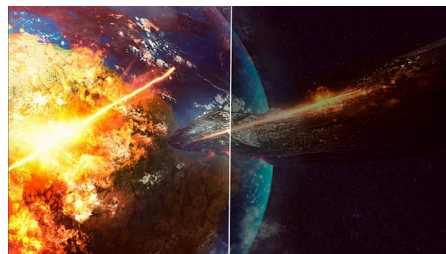
飞利浦多视窗超高分辨率显示屏能够为您带来互联世界的非凡体验。多视窗可同时启用有源双连接和查看，这样您就可以同时在多个设备上（如 PC 和笔记本电脑）处理复杂的多任务。

### Smart Crosshair



Crosshair 的颜色是默认设置。当 Smart Crosshair 开启时，颜色将变为背景色的互补色。Smart Crosshair 可提高瞄准的准确性，助您更轻松地发现敌人。

### Stark ShadowBoost



该功能可用于增强暗色场景，而不会使照亮区域过度曝光。Stark Shadowboost 功能有三档可供选择，可提供色彩饱和度更高、对比度更强的带纹理图像，让您在明暗环境中都能看得更清楚。此外，该功能还可帮助您微调视线，让敌人在游戏中更快暴露。



# Fast IPS Gaming monitor

双模式游戏显示器

27M2N5801PK/93

## 产品亮点

### Smart MBR



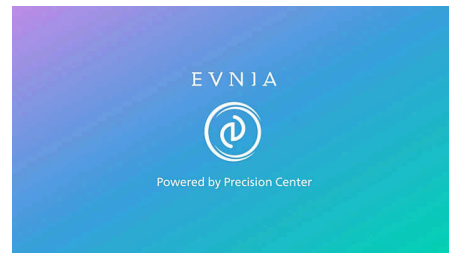
为减少运动模糊，这款显示器的 LED 背光将与刷新率同时工作，以控制亮度级别，从而提供出众画面清晰度。请注意，Smart MBR 是一种游戏模式，建议在非游戏时关闭此功能，因为它可能会导致屏幕闪烁。

### 智能狙击器



借助智能狙击器，轻松操控瞄准镜，实现精准射击。智能狙击器会在屏幕顶部或中央显示为一个额外的叠加窗口，支持您将放大倍率调整至常规倍率的 2.0 倍。

### Evnia Precision Center



Evnia Precision Center 是一款易于使用的软件，旨在优化和个性化您的 Evnia 显示器。无论您是休闲游戏玩家还是竞技游戏玩家，它都提供各种自定义选项以符合您独特的游戏风格。凭借直观的控制和无缝导航，Evnia Precision Center 可让您拥有完全控制权，并提供提升游戏水平所需的一切 - 尽情享受指尖上的精彩吧。



规格

图片/显示

面板尺寸: 27 英寸/68.5 厘米  
宽高比: 16:9  
LCD 面板类型: 快速 IPS  
背光类型: W-LED 系统  
像素间距: 0.1554 x 0.1554 m  
亮度: 450 cd/m<sup>2</sup>  
显示屏色彩: 1.07 B (8 位 + FRC)  
色域 (标准): DCI-P3: 99.6%, sRGB: 100%, NTSC 115%, Adobe RGB 113%.\*  
对比度 (标准): 1100:1  
SmartContrast: Mega Infinity DCR  
响应时间 (标准): 1 毫秒 (灰阶到灰阶)\*  
视角: 178° (水平) / 178° (垂直), @ C/R > 10  
画面效果增强: SmartImage 游戏  
最高分辨率: 3840x2160 @ 240 Hz (HDMI/DP), 1920x1080 @ 480Hz (HDMI/DP)  
有效显示区: 596.736(H)x335.664(V)mm  
扫描频率: 30KHz~510KHz (水平) / 48-240Hz (垂直) (@3840 x 2160) / 48-480Hz (垂直) (@1920 x 1080)  
sRGB  
Delta E: 色差 ΔE < 1 (sRGB)  
无闪烁  
像素密度: 163 PPI  
LowBlue 模式  
显示屏涂层: 防眩, 3H, 雾度 25%  
SmartUniformity: 93~105%  
低输入迟滞  
EasyRead  
自适应同步  
HDR: DisplayHDR 400 认证  
Stark ShadowBoost  
智能狙击器  
阴影增强  
Smart MBR: 0.3 毫秒\*  
Smart Crosshair  
SoftBlue 技术: 是\*

连接

信号输入: HDMI 2.1 x 2, DisplayPort 2.1 x 1  
音频 (输入/输出): 耳机输出  
HDCP: HDCP 1.4 (HDMI/DP), HDCP 2.3 (HDMI/DP)  
USB 集线器: USB3.2 Gen1, 5G, 1 个 USB-B 上行端口, 2 个 USB-A 下行端口 (其中 1 个端口支持快速充电)

便利性

即插即用兼容性: DDC/CI, Mac OS X, sRGB, Windows 11 / 10  
方便用户: 打开/关闭电源, 菜单/确定, 输入/向上,

双分辨率/向下, SmartImage 游戏/返回  
OSD 语言: 巴西葡萄牙语, 捷克语, 荷兰语, 英语, 芬兰语, 法语, 德语, 希腊语, 匈牙利语, 意大利语, 日语, 韩语, 波兰语, 葡萄牙语, 俄语, 西班牙语, 简体中文, 瑞典语, 土耳其语, 繁体中文, 乌克兰语  
其它便利性: Kensington 锁, VESA 安装架 (100 x 100 毫米), LowBlue 模式  
控制软件: Evnia Precision Center  
多视窗: 2x 设备, PIP/PBP 模式

底座

高度调节: 130 毫米  
枢轴: -/+ 90 度  
旋转: -/+ 30 度  
倾斜: -5/20 度

功率

电源: 100-240 伏交流, 50-60 赫兹, 内部  
关闭模式: 0.3 瓦 (标准)  
开启模式: 35.2 W (典型值)  
待机模式: 0.5 瓦 (标准)  
电源 LED 指示灯: 工作 - 白色, 待机模式 - 白色 (闪烁)

尺寸

包装 (宽x高x厚) (毫米): 730 x 455 x 139 毫米  
不带支座的产品 (毫米): 614 x 368 x 85 毫米  
带支座的产品 (最大高度): 614 x 519 x 261 毫米

重量

带包装的产品 (千克): 9.21 千克  
带支座的产品 (千克): 6.38 千克  
不带支座的产品 (千克): 4.96 千克

使用条件

海拔: 工作: +12,000 英尺 (3,658 米), 非工作: +40,000 英尺 (12,192 米)  
温度范围 (工作): 0° C 至 40° C  
MTBF: 50000 (不包括背光) 小时  
相对湿度: 20%-80 %  
温度范围 (存储): -20° C 至 60° C

可持续发展

环境和能源: RoHS  
可回收包装材料: 100 %  
具体物质: 不含 PVC/BFR 的外壳  
消费后可回收塑料: 85%\*

合规性和标准

审批机构: CB, CE 标记, MEPS, CEL, CCC, CECP, UKCA, EMF, ICES-003

机壳

颜色: 白  
表面: 纹理

设计

设计于荷兰阿姆斯特丹



\* "IPS" 字样/商标和相关技术专利均属于其各自的所有者。  
\* 为了获得出色的输出性能, 请始终确保您的显卡能够达到此飞利浦显示器的最大分辨率和刷新率。  
\* 响应时间值相当于 SmartResponse  
\* Smart MBR 可调整亮度以降低模糊, 因此在 Smart MBR 开启时无法调整亮度。要降低运动模糊, LED 背光将与屏幕刷新同步频闪, 这可能会造成亮度发生明显变化。  
\* Smart MBR 是游戏优化模式, 打开 Smart MBR 可能会使屏幕明显闪烁。建议在不使用游戏功能时将其关闭。  
\* DCI-P3 覆盖范围基于 CIE1976, sRGB 覆盖范围基于 CIE1931, NTSC 色域和 Adobe RGB 色域基于 CIE1976。  
\* 本款显示器充分体现可持续发展: 支架脚和耳机支架由 35% 的可回收塑料制成, 显示器的底盘由 85% 的消费后可回收塑料制成。  
\* 本说明手册中列出的产品和附件可能因国家和地区而异。  
\* 显示器可能看上去不同于特征图像。