

# PHILIPS



ウェット&ドライ電  
動シェーバー

i9000 Prestige

肌の下 - 0.08mmの深剃りへ  
過圧防止センサーと光のガイド  
360° プレジジョンフレックスヘ  
ッド  
ヒゲ密度感知システム



XP9205/20

## 夢が近づく、肌であれ

### SkinIQ テクノロジーを搭載

フィリップス i9000 Prestige は、スーパーリフト&カットテクノロジーにより濃いヒゲでもしっかりと深剃りできます。また、SkinIQ がインテリジェントに肌の状態を感じ、適応、ガイドすることで、快適な剃り心地をお届けします。

#### シェービング性能

- ヒゲを根元から引き上げて、肌の下 - 0.08mmの深剃りへ
- 1日、3日、7日間伸びっぱなしのヒゲでも剃り残しなし

#### 利便性

- 付属のクイッククリーンボットですみずみまで洗浄し、清潔なシェービングを実現
- 口ヒゲやもみあげをトリミング
- シェーバーとアクセサリーを保護
- 手軽なドライシェービングか爽快なウェットシェービングか
- ワンタッチオープンで簡単にお手入れ
- USBで簡単に充電

#### 極上の剃り心地

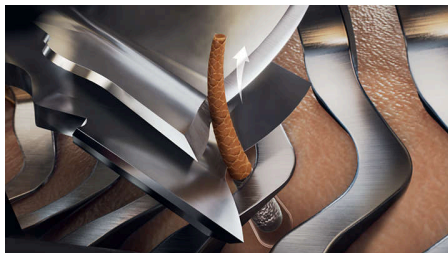
- 5年間保証
- 長持ち設計、未来のための製造

#### 肌に快適 (Skin IQ)

- 最適な圧力で肌に快適

## 特長

### 肌の下 - 0.08mmの深剃りへ



薄くなった外刃\*と、スーパーリフト&カットテクノロジーにより、やさしく、しっかり深剃り。1枚目のリフト刃がヒゲを引き上げ、2枚目のカット刃が深剃りカット。毎分150,000回カットする72枚の回転刃は色々な方向に生えているヒゲを効率的に取り込み、しっかり深剃りします。\*旧機種S99xxと比較した場合、外刃の厚みを10%小さく設計／画像はイメージです。

### デュアル SteelPrecision ブレード



360° 回転式デュアル SteelPrecision ブレードは、さまざまな方向に伸びているヒゲをキャッチします。／画像はイメージです。

### 過圧防止センサー



過圧防止センサーは、圧力を検知し、ライトによってリアルタイムのフィードバックを提供。圧力を肌に快適なものに調整することができます。／画像はイメージです。

### スキンプロテクションテクノロジー Pro



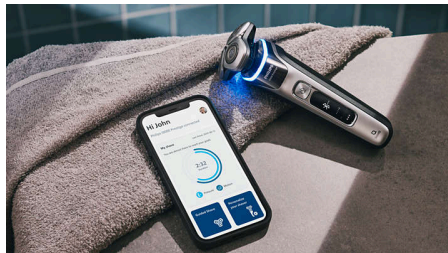
当社の最新鋭のスキンプロテクションは、1平方センチメートルあたり最大 50 万個のマイクロビーズを保持する親水性コーティングにより、肌の上の動きの滑らかさを 50 % 向上\*\*させます。肌の負担を抑えて、快適にシェービングできます。\*\*コーティングなしと比較した場合／画像はイメージです。

### ヒゲ密度感知システム



毎秒500回ヒゲの密度を感知し、ヒゲの濃さに合わせて自動でパワーを調節。濃い箇所もしっかりシェービングします。／画像はイメージです。

### アプリで効率性を向上



シェーバーとアプリをペアリングして、今までにないシェービング習慣とテクニックを実現できます。あなたの見た目と雰囲気毎日ベストな状態

にする、リアルタイムのガイダンスとパーソナライズされたシェービングインサイトをご体験ください。

### 5 年間保証



2 年保証 + 購入後 90 日以内の MyPhilips での登録で 3 年延長保証。

### コードレスのクイッククリーンボット



シェーバー本体の動力で駆動する、コードレスでコンパクトな洗浄器。3ヶ所の高圧ジェット噴射と、毎分1,600回回転することにより1分間で高速洗浄。水洗いの10倍\*\*\*\*清潔です。\*\*\*\*水をカートリッジに入れた場合との比較

### 一体型プレジジョントリマー



肌にやさしく使いやすい一体型プレジジョントリマーにより、口ヒゲやもみあげをよりくっきりと仕上げることができます。



# i9000 Prestige

ウェット&ドライ電動シェーバー

XP9205/20

## 特長

### ウェット&ドライ



ニーズに合わせて毎日のシェービングを変えましょう。ウェット&ドライ設計なので、快適なドライシェービングにもリフレッシュできるウェットシェービングにも対応しています。ジェルやフォームをつけてシャワーを浴びながらシェービングを愉しむこともできます。

### ワンタッチオープン



ワンタッチでシェーバーヘッドを開き、水ですすぐだけで簡単にお手入れできます。

### USB-A 充電



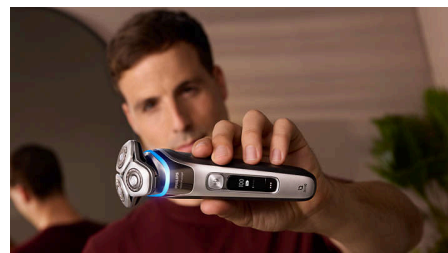
フィリップスは製品製造のあらゆる観点から持続可能性を追求しています。当社では廃棄物を減らし、市場に出す USB 充電アダプターの数を最小限に抑えることを目指しています。※ USB 充電アダプタは付属していません。充電の際は、USB 充電アダプタ（定格出力電圧DC5 V、定格出力電流 1 A以上でタイププレートにPSEマークの表示がある安全技術基準に適合したUSB充電アダプタ）をご準備ください。

### 収納ケース



i9000 シェーバーには、旅行時に携帯するときや使用しないときに保管しておくのに最適なトラベルケース（収納ケース）が付属しています。

### 耐久性



i9000 シェーバーはすべて、高品質で長持ちするコンポーネントとリサイクル可能なパッケージで構成されており、ブレードは 100 %再生可能エネルギーを使用する工場で製造されています。

## 仕様

### アクセサリ

クイッククリーンポッド: 有, カートリッジ 1 個付属  
一体型ポップアップトリマー: ○  
携帯・収納: 収納ケース

### ソフトウェア

アプリ: フィリップスメンズグルーミングアプリ,  
Bluetooth®\*\*4 接続  
スマートフォンの対応機種: iPhone\*5 および  
Android™\*6 デバイス

### 電源

使用時間: 約 60 分  
充電: 1 時間でフル充電, 5 分間の急速充電モード付  
バッテリーの種類: リチウムイオン

### デザイン

ハンドル: 握りやすいグリップとハンドル  
色: ダークスレートノヴァ  
仕上げ: 上質でエレガントなデザイン

### サービス

本体 2 年間保証: 有  
替刃: 約 2 年ごとに SH91 と交換してください

### シェービング性能

肌に密着: 360° プレシジョンフレックスヘッド  
シェービングシステム: スーパーリフト&カット, デュアルスティールプレシジョン刃  
SkinIQ テクノロジー: 過圧防止センサー, スキンプロテクションテクノロジー Pro, ヒゲ密度感知システム, シェービング動作検知センサー

### 使いやすさ

ディスプレイ: 充電残量表示 (%), ロック機能, アプリに接続, OLED ディスプレイ  
充電: USB-A 充電 (5V~ / ≥1A)  
ウェット&ドライ: お風呂でも使える防水仕様  
クリーニング: ワンタッチオープン, 本体丸洗い可能

\* \*\*2 年保証 + 購入後 90 日以内の MyPhilips での登録で 3 年延長保証。  
\* \*\*4 Bluetooth® ワードマークおよびロゴは登録商標であり、Bluetooth SIG, Inc. が所有権を有します。Koninklijke Philips N.V. およびその関連会社は使用許諾の下でこれらのマークおよびロゴを使用しています。その他の商標および登録商標は、それぞれの所有者の商標および登録商標です。  
\* \*\*5 Apple、Apple ロゴ、iPad および iPhone は、アメリカおよびその他の国における Apple Inc. の商標です。App Store は、Apple Inc. のサービスマークです。  
\* \*\*6 Android は Google Inc. の商標です。Google Play および Google Play ロゴは Google Inc. の商標です。  
\* ※替刃については SH91 と記載されていますが、日本市場では SH92 となります。

