

PHILIPS

配備 USB-C 的雙重模
式顯示器

Monitor

5000 系列

27 吋 (68.6 公分)

3840 x 2160 (4K UHD)

1920 x 1080 (Full HD)

27E2N5900RW



專為工作設計，功能更加多元

透過這款顯示器的雙重模式，開啟更高層級的效率。使用簡易切換開關在 3840 x 2160 (144 Hz) 和 1920 x 1080 (288 Hz) 之間流暢切換，實現無與倫比的多功能性與效能。專為您的工作和遊戲習慣量身打造。

個人專屬功能

- SoftBlue 技術：舒適的觀賞感受
- 超細邊框：極少邊緣，螢幕更大。
- EasyRead 易讀模式，享受閱讀紙本的體驗

單一纜線 USB-C 連接

- 使用一條 USB-C 纜線連接筆記型電腦
- USB 3.2 高速資料傳輸

適合遊戲

- 288Hz 開創性更新率帶來最流暢的遊戲體驗
- 採用 Adaptive-Sync 適應同步技術，輕鬆享受流暢的動作表現

卓越的影像品質

- 雙重模式：適用於工作與遊戲的彈性
- IPS LED 廣視角技術，提供精準銳利的影像和色彩
- UltraClear 4K UHD (3840x2160) 解析度，畫質精準清晰
- DisplayHDR 400 帶來不同凡響的逼真視覺效果

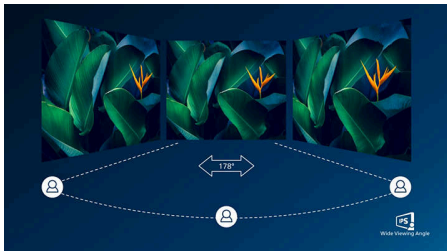
Monitor

配備 USB-C 的雙重模式顯示器

27E2N5900RW/96

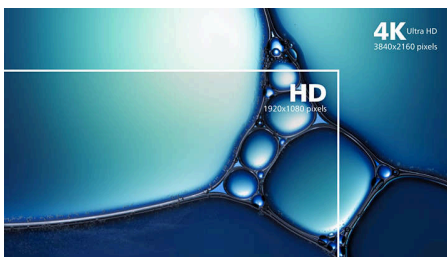
焦點

IPS 技術



IPS 顯示器採用先進技術，創造 178/178 度的超廣視角，讓您可從幾乎任何角度位置觀看顯示器。不同於一般 TN 面板，IPS 顯示器能提供您畫質驚人、色彩逼真的清晰影像，不僅適合欣賞相片、觀看電影、瀏覽網路，更適合用於講究色彩準確度和亮度穩定性的專業用途。

UltraClear 4K UHD 解析度



這款飛利浦顯示器採用高效能面板，可提供 UltraClear 4K UHD (3840 x 2160) 解析度影像。無論您是使用 CAD 解決方案而需要極精細影像的高標準專業人士，或是使用 3D 繪圖應用程式，或是需要處理龐大試算表的金融專業人士，飛利浦顯示器都能為您帶來栩栩如生的影像和圖像。

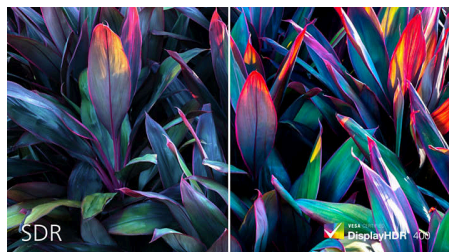
雙重模式



使用為適合所有情境打造的顯示器發揮尖端效能。在適用於精細創作、多工和沉浸式視覺效果的超清晰 4K 144Hz，以及適用於超高速流暢遊戲體驗的

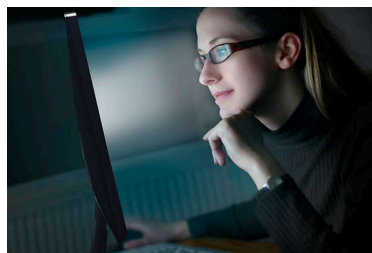
FHD 288Hz 之間自由切換。無論您是埋首於設計或在激烈的對戰中，這款雙解析度顯示器均能提供清晰度與速度間的完美平衡，專為您的工作及遊戲風格量身打造。

DisplayHDR 400



VESA 認證的 DisplayHDR 400 具備與一般 SDR 顯示器截然不同的設定。與其他「HDR 相容」螢幕不同，真正的 DisplayHDR 400 產生出來的亮度、對比和色彩，絕對令人驚豔。加上全域可調式和最低亮度 400 nits，影像更加栩栩如生，搭配顯著的特效效果，締造更加深沉、細微的暗色調。從而演繹出更為全面的嶄新豐富色彩組合，讓所有感官為之沉醉的視覺饗宴就此展開。

SoftBlue 科技



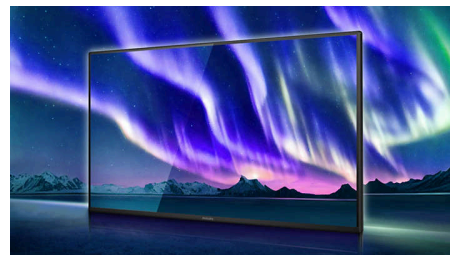
SoftBlue LED 技術結合顯示器的低藍光面板，成為一款有效減少因大量暴露於藍光下而對健康帶來不良影響的解決方案。這款顯示器的面板將光的比例少將近 50%，同時運用 SoftBlue LED 技術降低螢幕釋放的有害藍光。

EasyRead 易讀模式



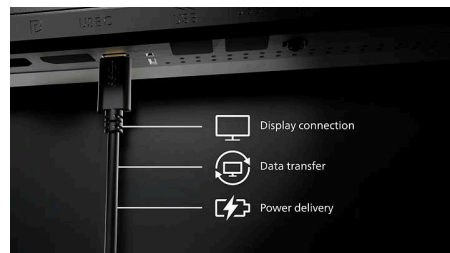
EasyRead 易讀模式，享受閱讀紙本的體驗

超細邊框

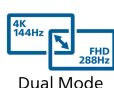


這款顯示器透過減少環繞螢幕的畫面數，讓您的觀賞體驗感覺更加流暢完整。超細邊框功能實現從螢幕到窄顯示器邊框的優雅轉換，進而使其在外型與功能上更加優美。

USB-C 連接



這款飛利浦顯示器配備供電 USB C 型接頭。透過靈活應變的智慧型電源管理，直接為相容裝置充電。其纖薄翻轉式 USB-C 可提供簡易的單線連接。您可以一邊觀賞高解析度視訊、進行超高速資料傳輸，還能同時為相容裝置供電和充電。



Monitor

配備 USB-C 的雙重模式顯示器

27E2N5900RW/96

焦點

高速資料傳輸

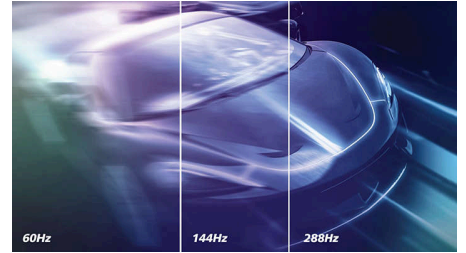
USB 3.2 高速資料傳輸

Adaptive-Sync 適應同步技術



遊戲不應該在紊亂的競技場面或是支離破碎的畫面之間選擇。Adaptive-Sync 適應同步技術可實現順暢迅速的更新體驗與超快的反應時間，幾乎任何畫面更新率均可獲得流暢不造作的效能表現。

加速 288Hz 更新率



玩遊戲或觀看影片時，您需要不會延遲的超順暢影像。這款飛利浦顯示器的畫面刷新率高達每秒 288 次，比一般顯示器更快。若畫面速率太低，畫面上的敵人看起來會像定點跳躍，難以瞄準射擊。288Hz 的畫面速率可清楚呈現出遺漏的關鍵影像，超流暢顯示敵人動作，讓您輕鬆瞄準目標。

Monitor

配備 USB-C 的雙重模式顯示器

27E2N5900RW/96

規格

畫面/顯示

面板尺寸: 27 吋 / 68.6 公分

長寬比: 16:9

液晶面板類型: IPS 技術

背光類型: W-LED 系統

點距: 0.1554 x 0.1554 公釐

亮度: 350 cd/m²

顯示器色彩: 1.07B (8 位元+FRC)

色域 (一般): DCI-P3 : 97.83% , sRGB :

100.00% , NTSC 113.88% , Adobe RGB

111.92% 。*

對比率 (一般): 2000:1

SmartContrast: Mega Infinity DCR

反應時間 (一般): 4 ms (灰階至灰階)*

視角: 178° (水平) / 178° (垂直), @ C/R > 10

畫面增強: 智能影像 (SmartImage) 遊戲

最高解析度: 3840x2160 @120 Hz (10 位元) ,
@144Hz (8 位元)

實際可視範圍: 596.736 (水平) x 335.664 (垂直)
公釐

掃描頻率: 30 KHz-330KHz (水平) ; UHD : 48-
144Hz (垂直) , FHD : 48-288Hz (垂直)

sRGB: 是

Delta E: <2 (sRGB)

SoftBlue: 是

不閃爍: 是

像素密度: 163 PPI

顯示螢幕塗層: 抗眩光, 3H, 霧度 25%

SmartUniformity 智慧型均勻亮度: 93%- 105%

MPRT: 0.5ms

EasyRead: 是

Adaptive Sync 適應同步: 是

HDR: HDR 400

雙重模式: UHD 120Hz/FHD 240Hz (10 位元) ,
UHD 144Hz/FHD 288Hz (8 位元)

連線能力

輸入訊號: HDMI 2.0 x 1 , DisplayPort 1.4 x 1 ,
USB-C x 1 (DP Alt 模式, 可供電高達 65 瓦) ,
USB3.2 x 2 (配備一個快速充電)

同步輸入: 獨立同步

音訊 (輸入/輸出): 音訊輸出

HDCP: HDCP 1.4 (HDMI / DisplayPort/USB-
C) , HDCP 2.3 (HDMI / DisplayPort/USB-C)

USB

電力傳輸: USB PD 3.0 版

超高速: 資料與影片傳輸

DP: 內建顯示連接埠 Alt 模式

USB-C 最大電力傳輸: 達 65W (5V/3A 、

7V/3A 、 9V/3A 、 10V/3A 、 12V/3A 、

15V/3A 、 20V/3.25A)

USB-C: 翻轉式插頭接頭

便利

隨插即用相容性: DDC/CI, sRGB, Windows 11 /
10, Mac 作業系統

人性化操作: 電源開/關, 功能表, 亮度, 輸入, 智能影
像 (SmartImage) 遊戲

OSD 語言: 巴西葡萄牙文, 捷克文, 荷蘭文, 英文, 芬
蘭文, 法文, 德文, 希臘文, 匈牙利文, 義大利文, 日文,
韓文, 波蘭文, 葡萄牙文, 俄文, 簡體中文, 西班牙文,
瑞典文, 繁體中文, 土耳其文, 烏克蘭文

其他便利功能: Kensington 防盜鎖, VESA 安裝
(100x100 公釐)

MultiView: PBP (2x 裝置), PIP (2x 裝置)

機座

高度調整: 110 mm

前後傾斜: -5/20 degree

功率

電源供應: 外部, 100-240VAC , 50-60Hz

關機模式: 0.3 瓦 (一般)

開啟模式: 35.5 瓦 (一般)

待機模式: 0.5 瓦 (一般)

電源 LED 指示燈: 操作 - 白色, 待機模式 - 白色 (閃
爍)

尺寸

包裝, 以公釐計算 (寬 x 高 x 深): 690 x 456 x
139 mm

產品不含底座 (公釐): 614 x 361 x 76 mm

產品含底座 (最高高度): 614 x 501 x 210 mm

重量

產品含包裝 (公斤): 6.87 kg

產品含底座 (公斤): 4.65 kg

產品不含底座 (公斤): 3.50 kg

作業環境條件

海拔高度: 運作 : 12,000 英尺 (3,658 公尺) 以上 ;

非運作 : 40,000 英尺 (12,192 公尺) 以上

溫度範圍 (操作): 0 至 40 ° C

MTBF: 50,000 小時 (不包含背光) 小時

相對濕度: 20%-80 %

溫度範圍 (儲存): -20 至 60 ° C

永續性

環保與節能: RoHS

可回收包裝材質: 100 %

符合與標準

符合法規: CB, CE 標誌, CEL, CCC, CECP, UKCA,
EMF, FCC, ICES-003

機框

色彩: 白/銀

表面處理: 紋路質感

設計

荷蘭阿姆斯特丹設計: 是

© 2026 Koninklijke Philips N.V.
所有權利均予保留。

發行日期 2026-03-27
版本: 2.2.1

EAN: 87 21038 00716 9

規格若有變更恕不另行通知。商標為
Koninklijke Philips N.V. 或其個別所有
者的財產。

www.philips.com



* 「IPS」技術的文字標記 / 商標與相關專利屬於其個別所有
者。
* 如欲獲得最佳輸出效能, 務請確認您的顯示卡能夠達到此飛利浦
顯示器的最高解析度與更新率。
* 反應時間值等同於 SmartResponse
* 以 CIE1976 為基礎的 DCI-P3 覆蓋範圍、以 CIE1931 為基礎
的 sRGB 覆蓋範圍、以 CIE1976 為基礎的 NTSC 區域和
Adobe RGB 區域。
* 如要享有 USB-C 供電與充電功能, 筆記型電腦/裝置必須支援
USB-C 標準電力傳輸規格。請參閱筆記型電腦使用者手冊或洽
詢製造商以取得詳細資料。
* 如要透過 USB-C 傳輸視訊, 筆記型電腦/裝置必須支援 USB-C
DP Alt 模式
* 顯示器的外觀可能會與功能示意圖不同。
* 本清單上所列的產品和配件可能因國家和地區而異。