

PHILIPS

WQHD 顯示器搭配

USB-C

Curved Business monitor

3000 系列

34 吋 (86.36 公分)

3440 x 1440 (WQHD)

34B2U3600C



重新定義工作流程生產力

這款顯示器的精髓在於品質。它擁有 WQHD 解析度、智慧型 KVM 切換器以及 USB-C 對 RJ45 接口，是切換訊號源和連到網路的理想之選，且畫質絲毫不受影響。

專為配合您的工作方式設計

- 內建立體聲喇叭，提供多媒體體驗
- MultiView 可同時進行雙重連接與檢視
- 可前後左右調整角度及高度，取得最佳觀賞位置
- 經 Eyesafe 認證的藍光防護和色彩精確度
- 不閃爍技術降低眼睛疲勞
- 曲面顯示設計提供令人陶醉的體驗
- SmartKVM：輕鬆在來源之間切換。
- SoftBlue 技術：舒適的觀賞感受

單一纜線 USB-C 連接

- RJ-45 轉 USB-C 可讓網路連線更輕鬆，安全性更高
- USB 3.2 高速資料傳輸

卓越的影像品質

- VA 顯示器帶來視角寬廣的出色影像
- 10.7 億種色彩可提供平順的色彩漸層和細節

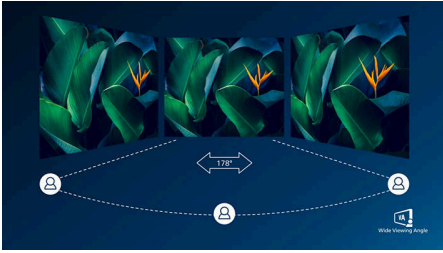
Curved Business monitor

WQHD 顯示器搭配 USB-C

34B2U3600C/96

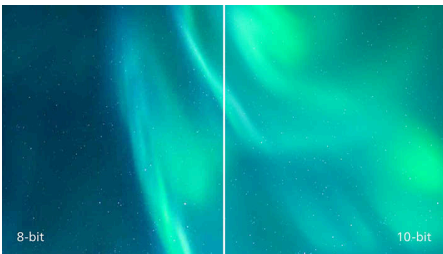
焦點

VA 顯示器



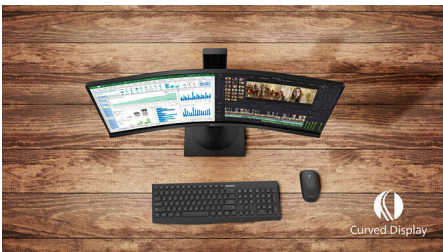
飛利浦 VA LED 顯示器運用先進的多象限垂直配向技術，以超高靜態對比率，呈現生動明亮的影像。除了一般辦公室應用皆能得心應手之外，還特別適合用來觀看相片、瀏覽網路、觀賞電影、玩遊戲及高要求圖形應用。其最佳化的像素管理技術可提供 178/178 度的超廣視角，以及極致清晰的影像。

10 位元色彩



10 位元顯示可產生 10.7 億種色彩的豐富色彩深度，而 12 位元內部處理可重新產生無層次轉換和色彩條紋的平滑自然色彩。

曲面顯示設計



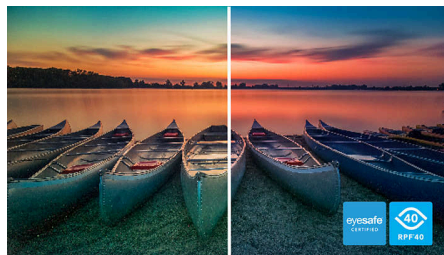
桌上型顯示器提供適合曲面設計的人性化使用體驗。弧形螢幕帶來舒適而細膩的臨場效果，讓位於桌面中心的您掌握一切視覺焦點。

內建立體聲喇叭



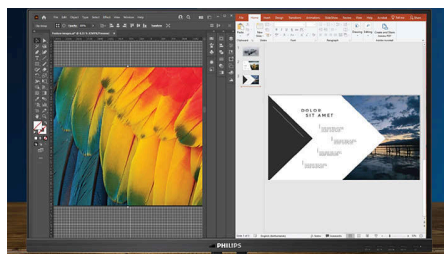
顯示裝置內建一對高品質立體聲喇叭。根據型號與設計，可分為外置前射式或隱藏下射式、頂射式、後射式等。

eyesafe® CERTIFIED 2.0 (RPF 40)



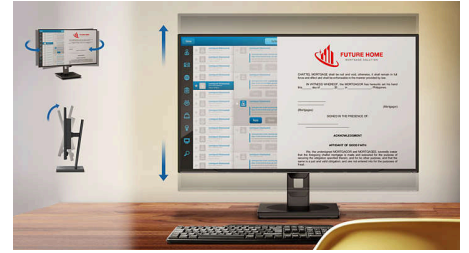
飛利浦顯示器符合 eyesafe® CERTIFIED 2.0 標準，可確實保護您免於長時間接觸藍光。隨時開啟的藍光濾光片不僅有助於減少數位眼睛壓力，還能保證色彩完整性。

MultiView 技術



有了超高分解度飛利浦 MultiView 顯示器，盡享連線世界的魅力。MultiView 具有主動式雙重連接與檢視功能，因此您可以同時併用多部裝置，例如 PC 與筆記型電腦，簡單解決複雜的多工作業。

Compact Ergo Base



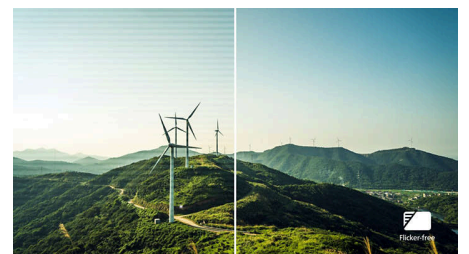
Compact Ergo Base 是容易使用的飛利浦顯示器底座，可傾斜、旋轉及調整高度。讓每個使用者都能將顯示器置放在最舒適、有效率的檢視位置。

SmartKVM



智慧型 KVM 與傳統內建 KVM 顯示器按鈕不同，在鍵盤上按一下按鈕，即可在來源之間切換。當所有裝置均正確連線時，使用者按一下「Ctrl」鍵三次，即可輕鬆在來源之間切換。

不閃爍技術



LED 背光螢幕的亮度控制方式可能會讓某些使用者感到螢幕閃爍，導致眼睛疲勞。飛利浦的不閃爍技術採用全新解決方案，可調節亮度並減少閃爍，提供更舒適的觀賞感受。



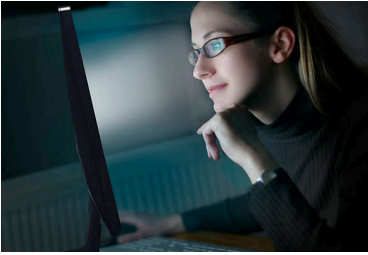
Curved Business monitor

WQHD 顯示器搭配 USB-C

34B2U3600C/96

焦點

SoftBlue 技術與低藍光面板

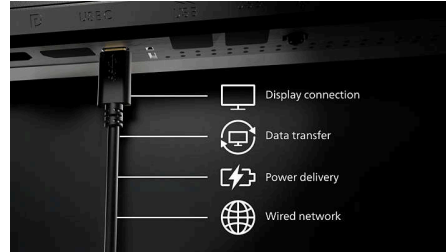


SoftBlue 技術可提升視覺舒適度，並有效防護長時間暴露於藍光下造成的健康危害。該技術採用低藍光面板，將 415-455 到 400-500 奈米波長範圍內的顯示器藍光輻射比例降低至 50% 以下。因此，SoftBlue 技術能夠提供最佳的視覺舒適度，最大程度地減少眼部疲勞，並有助於長時間集中注意力。此外，SoftBlue LED 技術已通過測試，並獲得 TÜV Rheinland 低藍光 (硬體解決方案) 認證，證明其在減少藍光輻射方面的功效。

高速資料傳輸

USB 3.2 高速資料傳輸

USB-C 擴充設計搭配 RJ45



只需使用單一纜線擴充 USB Type-C 連接器，即可簡化顯示器到電腦的所有周邊設備，包括網路連線、電腦到顯示器的高解析度視訊輸出，以及在國際網路上瀏覽，不需要額外的網路線，甚至不需要筆記型電腦的 LAN 連接埠。透過 USB-C 連接的 RJ45，可在需要時提供快速又安全的連線。擁有最快的資料速度，以前所未有的速度，將資料從

HDD 傳輸至電腦。此外，具備供電功能的 USB-C 還可從顯示器為筆記型電腦供電和充電，不需要額外的電源線。



USB-C Docking

Curved Business monitor

WQHD 顯示器搭配 USB-C

34B2U3600C/96

規格

畫面/顯示

面板尺寸: 34 吋 / 86.36 公分

長寬比: 21:9

液晶面板類型: VA LCD

背光類型: W-LED 系統

點距: 0.23175 x 0.23175 公釐

最佳解析度: 3440x1440@60Hz

亮度: 300 cd/m²

顯示器色彩: 1.07B (10 位元)

色域 (一般): NTSC 區域: 111.87%, sRGB 區域: 120.46%*

對比率 (一般): 3500:1

SmartContrast: 50,000,000:1

反應時間 (一般): 4 ms (灰階至灰階)*

視角: 178° (水平) / 178° (垂直), @ C/R > 10

畫面增強: 智能影像 (SmartImage)

最高解析度: 3440x1440@100Hz (HDMI) / 3440x1440@120Hz (DP/USBC)

實際可視範圍: 797.22 (水平) x 333.72 (垂直) - 曲率為 1500R*

掃描頻率: HDMI : 30K-160KHz (H) / 48 - 100 Hz (V) , DP/USB-C : 30-190KHz (H) / 48 - 120 Hz (V)

sRGB: 是

SoftBlue: 是

不閃爍: 是

像素密度: 110 PPI

顯示螢幕塗層: 抗眩光, 3H, 霧度 25%

EasyRead: 是

Adaptive Sync 適應同步: 是

EyeSafe: 是

連線能力

輸入訊號: HDMI 2.0 x 1、DisplayPort 1.4 x 1、USB-C x 1 (上游、DP Alt 模式、資料、PD)

同步輸入: 獨立同步, 綠色同步

音訊 (輸入/輸出): 音效輸入 x 1

RJ45: 乙太網路 LAN (10M/100M/1G)

HDCP: HDCP 1.4 (HDMI / DisplayPort / USB-C)、HDCP 2.2 (HDMI / DisplayPort / USB-C)

HBR3: 是

USB 集線器: USB3.2, Gen1, 5G, 上游: USB-C1 (完整)/USB-B 下游: USB-A x4 (搭配 x1 快速充電 B.C 1.2)

電力傳輸

最大電力傳輸: 達 90W (5V/3A、7V/3A、9V/3A、10V/3A、12V/3A、15V/3A、20V/4.5A)

版本: USB PD 3.0 版

便利

內建喇叭: 5 瓦 x 2

隨插即用相容性: DDC/CI, Mac 作業系統, sRGB, Windows 11 / 10

人性化操作: 智能影像 (SmartImage), 輸入, 使用者, 功能表, 電源開/關

OSD 語言: 巴西葡萄牙文, 捷克文, 荷蘭文, 英文, 法文, 芬蘭文, 德文, 希臘文, 匈牙利文, 義大利文, 日文, 韓文, 葡萄牙文, 波蘭文, 俄文, 簡體中文, 西班牙文, 瑞典文, 繁體中文, 土耳其文, 烏克蘭文

其他便利功能: Kensington 防盜鎖, 耳機掛鉤, VESA 安裝 (100x100 公釐)

控制軟體: SmartControl

MultiView: 2x 裝置, PIP/PBP 模式

SmartKVM: 是 (USB-C/USB-B)*

機座

高度調整: 180 mm

左右旋轉: +/-180 degree

前後傾斜: -5/30 degree

功率

環保模式: 20.2 W (一般)

電源供應: 內建, 100-240VAC, 50-60Hz

關機模式: 使用交流電開關時零瓦

開啟模式: 28.19 W (一般) (Energy Star 測試方法)

待機模式: 0.3 瓦 (一般)

電源 LED 指示燈: 操作 - 白色, 待機模式 - 白色 (閃爍)

尺寸

包裝, 以公釐計算 (寬 x 高 x 深): 930 x 525 x 188 mm

產品不含底座 (公釐): 807 x 369 x 107 mm

產品含底座 (最高高度): 807 x 602 x 287 mm

重量

產品含包裝 (公斤): 15.35 kg

產品含底座 (公斤): 10.41 kg

產品不含底座 (公斤): 7.82 kg

作業環境條件

海拔高度: 運作: 12,000 英尺 (3,658 公尺) 以上;

非運作: 40,000 英尺 (12,192 公尺) 以上

溫度範圍 (操作): 0° C 到 40° C

相對濕度: 20%-80%

溫度範圍 (儲存): -20° C 到 60° C

MTBF (經驗證): 70,000 小時 (不包含背光)

永續性

環保與節能: EPEAT*, RoHS, 能源之星

消費後回收再生塑膠: 85%

可回收包裝材質: 100%

特定物質: 不含汞, 外殼不含 PVC / BFR

符合與標準

符合法規: CB, CE 標誌, EPA, TUV/GS, TUV Ergo, 通過 TCO 認證, 通過 TCO Edge 認證, EAC, EAC ROHS, MEPS, CEL, CCC, CECP, UKCA, EMF, FCC, ICES-003, Eyesafe® 認證 2.0, TÜV Rheinland 低藍光 (硬體解決方案)

機櫃

表面處理: 紋路質感

座腳: 黑色

前側鑲邊: 黑色

背蓋: 黑色

© 2026 Koninklijke Philips N.V.
所有權利均予保留。

發行日期 2026-03-27
版本: 7.7.1

EAN: 87 21038 00754 1

規格若有變更恕不另行通知。商標為 Koninklijke Philips N.V. 或其個別所有者的財產。

www.philips.com



- * 顯示器彎曲度的圓弧半徑, 以公釐為單位
- * 反應時間值等同於 SmartResponse
- * 以 CIE1976 為基礎的 NTSC 區域, 以 CEI1931 為基礎的 sRGB 區域。
- * 使用 SmartKVM 功能, 使用者現在可比以往更輕鬆切換來源: 使用者只要按「ctrl」鍵三次, 調換子母畫面主畫面及/或子畫面, 並按下位於顯示器右下方的熱鍵即可。請注意, 熱鍵功能適用於 Windows 和 MacOS 系統。
- * 如要透過 USB-C 傳輸視訊, 筆記型電腦/裝置必須支援 USB-C DP Alt 模式
- * 分享螢幕畫面、透過網際網路在線上串流視訊和音訊等活動可能會影響您的網路效能。您的硬體、網路頻寬和其效能將決定整體的音訊與視訊品質。
- * 如要享有 USB-C 供電與充電功能, 筆記型電腦/裝置必須支援 USB-C 標準電力傳輸規格。請參閱筆記型電腦使用者手冊或洽詢製造商以取得詳細資料。
- * 如您的乙太網路連線速度似乎很慢, 請進入 OSD 功能表, 選擇可支援 LAN 速度至 1G 的 USB 3.0 或更高版本。
- * EPEAT 評等僅在飛利浦註冊產品的所在地有效。請造訪 <https://www.epeat.net/>, 瞭解該產品在您國家/地區的註冊狀態。
- * 顯示器的外觀可能會與功能示意圖不同。
- * 本清單上所列的產品和配件可能因國家和地區而異。