

PHILIPS

垂直握持人体工程学
鼠标

6000 series

6 个按钮

2.4G 无线

人体工程学设计

SPK7628B



集工作效率与舒适性于一身

这款鼠标采用自然的垂直握持设计，具备无线便捷性和最高 1600 DPI 可调节分辨率。6 个按键让您在工作或游戏时实现便捷、精准的控制。

专为性能而设计

- 方便的进退按钮，可实现快速 Web 导航

静音设计

- 降低了“咔哒”声音量，带来静音舒适体验

无线便利

- 2.4G 无线连接，适用于完全无绳的工作空间
- 智能节能

先进技术，极致性能

- 高达 1,600 DPI

舒适的精确控制

- 自然的垂直握持设计带来更舒适的体验

6000 series

垂直握持人体工程学鼠标

SPK7628B/93

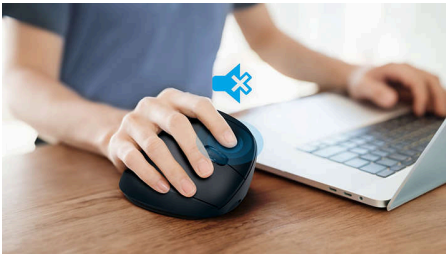
产品亮点

2.4G 无线连接



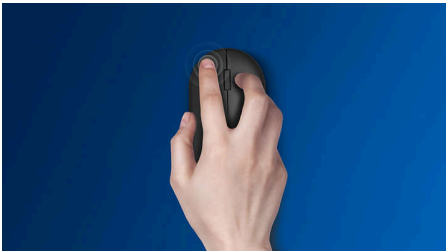
告别杂乱的计算机线缆。对于配备此功能的任何键盘/鼠标，您可以通过快速 2.4Hz 无线连接将附件连接到任何电脑。设置过程简单，附件设计时尚，让您的工作空间脱离线缆的束缚，干净整洁。

降低了“咔哒”声音量



降低了“咔哒”声音量，带来静音舒适体验

按键能承受数百万次击键



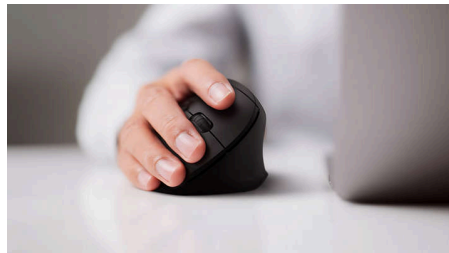
按键能承受数百万次击键，经久耐用

流畅的光电跟踪



高清光电跟踪，实现流畅控制

自然垂直握持设计



这款鼠标采用自然的垂直握持设计，可降低肌肉负担，并减轻手腕压力。

智能节能



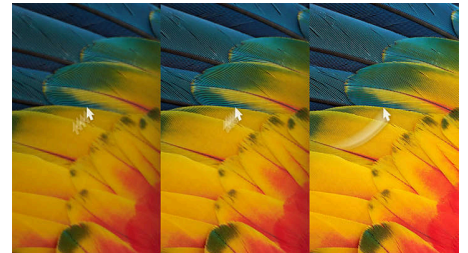
这款鼠标具有智能省电功能，在不使用时会进入待机状态，从而节省电量。

便捷的前进和后退按键



这款鼠标配备前进和后退按键，让您在浏览网页时操作更轻松、更快捷、更方便。

高达 1,600 DPI



这款鼠标可提供高达 1,600 DPI 的精确跟踪，让体验更顺畅、精确度更高。

6000 series

垂直握持人体工程学鼠标

SPK7628B/93

规格

操作系统/系统要求

系统要求: Microsoft Windows 7、Windows 8、Windows 10 或更高版本; Linux V1.24 及更高版本; Mac OS 10.5 及更高版本;

产品尺寸

尺寸 (长 x 宽 x 高): 102.3 x 75.8 x 60.6 毫米
重量: 78 ± 5 克 (不含电池)

技术规格

按钮: 6 个按钮
连接: 2.4GHz 无线
设计类型: 人体工程学设计
驱动程序要求: 无需驱动程序
精确光电传感器: 800 - 1200 - 1600 DPI
产品类型: 无线鼠标
手控类型: 右手

包装盒内物品: : 无线鼠标、无线接收器、用户手册和重要信息、2 节 AAA 电池
按钮使用寿命: 300 万次点击
无线有效距离: 10 米有效无线连接距离
材料: 塑料

设计

颜色: 黑

