

PHILIPS

Moniteur incurvé
SuperWide 32:9 avec USB-C

Curved Business Monitor

Série 5000

49 (diag. 48,8 po / 124 cm)

5 120 x 1 440 (Dual QHD)

49B2U5900C



Un flux de travail plus efficient

Le mot d'ordre de ce moniteur professionnel de 49 pouces ? L'efficacité. Son écran SuperWide, son commutateur Smart KVM et sa connectivité USB-C facilitent le travail d'équipe et le passage d'une tâche à l'autre.

Qualité d'image exceptionnelle

- L'écran VA affiche des images impressionnantes avec un grand angle de vue
- DisplayHDR 400 pour des images exceptionnelles, plus réalistes

Conçu pour votre mode de travail

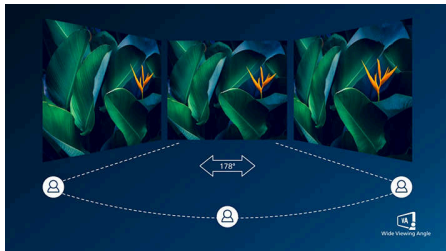
- Enceintes stéréo intégrées pour du pur multimédia
- L'affichage multi-vues permet deux connexions et affichages
- Inclinaison, rotation et réglage de la hauteur pour une vision idéale
- Technologie SoftBlue apportant un confort visuel
- Reproduction fidèle des couleurs et protection contre la lumière bleue certifiées Eyesafe
- Moniteur 32:9 SuperWide conçu pour remplacer les configurations multi-écrans
- Écran incurvé pour une expérience plus immersive
- Crochet pour écouteurs : pour un rangement personnalisable
- SmartKVM : pour basculer facilement entre les sources.

Connexion USB-C via un câble unique

- La connexion RJ-45 vers USB-C permet une connexion réseau facile et sécurisée

Points forts

Écran VA



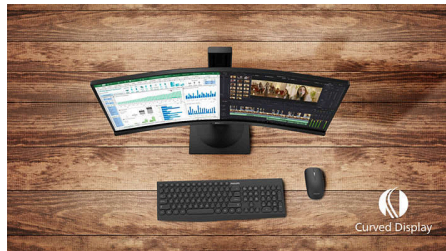
Grâce à sa technologie d'alignement vertical multi-domaine avancé, l'écran LED VA Philips vous offre des niveaux de contraste statique extrêmement élevés, pour des images éclatantes. Bien que parfaitement adapté aux applications de bureau standard, ce sont les photos, la navigation sur le Web, les films, les jeux et les applications graphiques exigeantes qui le révèlent. Sa technologie de gestion optimisée des pixels permet un très grand angle de vue de 178/178 degrés, pour des images ultra-nettes.

DisplayHDR 400



La norme DisplayHDR 400 certifiée par VESA offre une expérience d'un tout autre niveau qu'avec un moniteur SDR classique. Contrairement à d'autres écrans « compatibles HDR », un écran véritablement DisplayHDR 400 produit des niveaux de luminosité, de couleurs et de contraste exceptionnels. Grâce à la gradation globale et à une luminosité minimale de 400 nits, les images prennent vie, avec de magnifiques détails lumineux et des noirs plus profonds et plus nuancés. Toute la palette s'est étendue, avec des couleurs à la richesse inégalée, pour une expérience visuelle qui comble les sens.

Écran incurvé



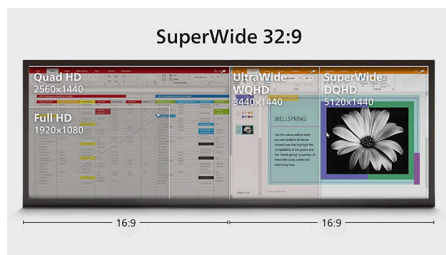
Les moniteurs de bureau sont destinés à un usage personnel, ce qui rend un design courbe parfaitement adapté. L'écran incurvé offre une immersion subtile et agréable en vous plaçant au centre du bureau.

SmartKVM



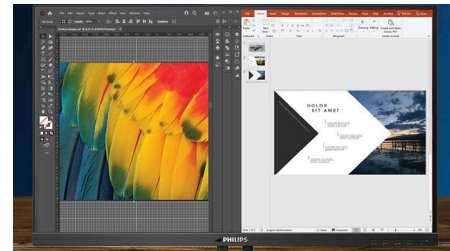
Contrairement à un commutateur KVM intégré classique pour moniteurs, le SmartKVM permet de basculer entre les sources d'une simple pression sur une touche de votre clavier. Lorsque tous les périphériques sont correctement connectés, vous pouvez passer facilement d'une source à une autre en appuyant trois fois sur la touche Ctrl.

32:9 SuperWide



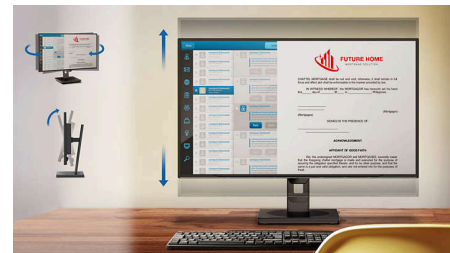
Le moniteur 32:9 SuperWide de 49" (124 cm) avec une résolution de 5 120 x 1 440 est conçu pour remplacer les configurations multi-écrans et offrir un affichage ultra-large. Il correspond à deux moniteurs Quad HD 16:9 de 27" (68 cm) installés côte à côte. Les moniteurs SuperWide présentent la même surface d'affichage que deux moniteurs, mais évitent une configuration compliquée.

Technologie d'affichage multi-vues



L'affichage multi-vues ultra-haute résolution de Philips vous donne accès à tout un univers de connectivité. Il permet deux connexions et affichages, ce qui vous donne la possibilité de travailler simultanément avec différents appareils (PC et ordinateur portable, par exemple) afin d'effectuer plusieurs tâches à la fois.

Base Compact Ergo



La base Compact Ergo est une base de moniteur Philips facile à utiliser. Elle est pivotante, inclinable et réglable en hauteur pour permettre à chaque utilisateur de positionner le moniteur de manière à optimiser son confort visuel et son efficacité au travail.

Crochet pour écouteurs



Cet aménagement facilite au maximum le rangement des écouteurs. Tirez doucement sur le crochet situé sur le côté du moniteur : votre bureau sera bien rangé et vous disposerez d'une solution pratique de gestion des câbles pour votre espace de travail.

Curved Business Monitor

Moniteur incurvé SuperWide 32:9 avec USB-C

49B2U5900C/00

Points forts

Enceintes stéréo intégrées



Deux enceintes stéréo de haute qualité intégrées au moniteur. Selon le modèle et le design, elles sont visibles en façade, ou invisibles avec diffusion vers le sol, le haut ou l'arrière, etc.

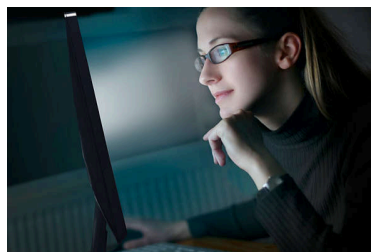
TUV Rheinland Eyesafe



L'écran Philips est conforme à la norme TUV Rheinland Eyesafe® pour vous protéger efficacement d'une longue exposition à la lumière bleue. Le filtre spécial lumière bleue

toujours activé contribue non seulement à réduire la fatigue oculaire due aux écrans, mais assure également l'intégrité des couleurs.

Technologie SoftBlue avec dalle à lumière bleue réduite



La technologie SoftBlue améliore le confort visuel et protège contre les effets néfastes d'une exposition prolongée à la lumière bleue sur la santé. Grâce à la dalle à lumière bleue réduite, le rapport entre la lumière émise par l'écran dans la plage de 415-455 nm et l'émission de l'écran de 400-500 nm est abaissé à moins de 50 %. Par conséquent, la technologie SoftBlue offre un confort visuel optimal, réduit la fatigue oculaire et favorise une mise au point durable. En outre, la technologie LED SoftBlue est testée et certifiée Faible lumière bleue TÜV Rheinland (solution matérielle) pour sa réduction efficace des émissions de lumière bleue.

Station d'accueil USB-C avec RJ45



Simplifiez le matériel entre le moniteur et le PC, grâce au connecteur USB-C offrant une connexion par un seul câble. La mise en réseau, la transmission vidéo haute résolution du PC au moniteur et la navigation sur Internet se font sans câble réseau supplémentaire, même sans un port LAN sur votre ordinateur portable. Lorsque vous en avez besoin, bénéficiez d'une connexion RJ45 via le port USB-C rapide et sécurisée. Transférez les données d'un disque dur vers votre PC plus rapidement que jamais grâce à des vitesses de transfert de données très élevées. Et le port USB-C avec Power Delivery vous permet même d'alimenter et de charger votre ordinateur portable à partir du moniteur, éliminant ainsi le recours à des cordons d'alimentation supplémentaires.

Transfert de données à haute vitesse

Transfert de données USB 3.2 à haute vitesse

Caractéristiques

Image/affichage

Taille de la dalle: 48,8 pouces / 124 cm

Format d'image: 32:9

Type d'écran LCD: LCD VA

Type de rétroéclairage: Système W-LED

Pas de masque: 0,2328 x 0,2328 mm

Luminosité: 450 (SDR) cd/m², 500 (HDR) cd/m²

Couleurs d'affichage: 1,07 B

Gamme de couleurs (type): NTSC 97 %, sRGB 119 %*

Niveau de contraste (standard): 3 000:1

SmartContrast: 80 000 000:1

Temps de réponse (standard): 4 ms (gris à gris)*

Angle de visualisation: 178° (H) / 178° (V),

Rapport de contraste > 10

Amélioration de l'image: SmartImage

Résolution maximale: 5120 x 1440 à 75 Hz (HDMI/DP/USB-C)*

Zone de visualisation efficace: 1191,936

(H) x 335,232 (V) mm à une courbure de 1800 R*

Fréquence de balayage: HDMI : 30-140 kHz (H) /

48-75 Hz (V) ; DP : 30-114 kHz (H) / 48-75 Hz (V) ;

USB-C : 30-114 kHz (H) / 30-75 Hz (V)

sRGB

Delta E: < 2

SoftBlue

Aucun scintillement

Densité de pixels: 109 PPI

Revêtement de l'écran: Antireflet, 3H, voile 25 %

SmartUniformity: 93 ~ 105 %

EasyRead

Synchronisation adaptative

HDR: Certifié DisplayHDR 400

EyeSafe

Connectivité

Entrée de signal: 2 HDMI 2.0, 1 DisplayPort 1.4, 1 USB-C (ascendant, mode DP ALT, données, PD)

Entrée de sync.: Synchronisation séparée, Synchronisation (vert)

Audio (entrée/sortie): Sortie audio

RJ45: LAN Ethernet jusqu'à 1 G

HDCP: HDCP 1.4 (HDMI/DisplayPort/USB-C),

HDCP 2.2 (HDMI/DisplayPort/USB-C)

HBR3: HBR3

Concentrateur USB: USB 3.2 Génération 1 /

5 Gbits/s, 1 USB-B ascendant, 2 USB-A

descendants (1 avec charge rapide BC 1.2), 1 USB-

C descendant (données, PD 15 W)

Power Delivery

Puissance max. fournie: jusqu'à 100 W (5 V/3 A, 7 V/3 A, 9 V/3 A, 10 V/3 A, 12 V/3 A, 15 V/3 A, 20 V/3,25 A, 20 V/4,8 A)*

Version: USB PD version 3.0

Pratique

Haut-parleurs intégrés: 2 x 3 W

Compatibilité Plug & Play: DDC/CI, Mac OS, sRGB, Windows 11/10/8.1/8

Confort d'utilisation: SmartImage, Entrée, Utilisateur, Menu, Marche/arrêt

Langues OSD: Portugais brésilien, Tchèque, Néerlandais, Anglais, Français, Finnois, Allemand, Grec, Hongrois, Italien, Japonais, Coréen, Portugais, Polonais, Russe, Chinois simplifié, Espagnol, Suédois, Chinois traditionnel, Turc, Ukrainien

Autres fonctionnalités: Verrou Kensington, Tours d'oreille pour écouteurs, Fixation VESA

(100 x 100 mm)

Logiciel de commande: SmartControl

Affichage multi-vues: Mode PiP/PbP, 2 appareils

KVM: Oui (USB-C/USB-B)

Socle

Réglage en hauteur: 150 millimètre

Pivotant: -/+ 30 degrés

Inclinaison: -5/15 degrés

Alimentation

Mode ECO: 34,18 W (consommation type)

Alimentation: intégrée, 100-240 V CA, 50-60 Hz

Mode d'arrêt: 0,3 W (typ.)

En mode de fonctionnement: 52,27 W

(consommation type) (méthode de test

EnergyStar)

Mode veille: 0,3 W (typ.)

Voyant d'alimentation: Fonctionnement - blanc,

Mode veille - blanc (clignotant)

Classe énergétique: F

Dimensions

Emballage en mm (l x H x P):

1290 x 475 x 300 millimètre

Produit sans support (mm):

1193 x 373 x 164 millimètre

Produit avec support (hauteur maximale):

1193 x 583 x 268 millimètre

Caractéristiques

Poids

Produit avec emballage (kg): 22,70 kg

Produit avec support (kg): 15,30 kg

Produit sans support (kg): 11,67 kg

Conditions de fonctionnement

Altitude: Fonctionnement : +3 658 m

(12 000 pieds), arrêt : +12 192 m (40 000 pieds)

Température de fonctionnement: 0 °C à 40 °C

Taux d'humidité relative: 20 % - 80 %

Température de stockage: -20 °C à 60 °C

MTBF (avec démonstration): 70 000 h (hors rétro-éclairage)

Développement durable

Environnement et énergie: PowerSensor, LightSensor, EnergyStar 8.0, EPEAT*, LUSD

Plastiques issus d'un recyclage post-

consommation: 85 % + 5 % OBP

Emballage recyclable: 100 %

Substances spécifiques: Sans mercure, Boîtier sans PVC ni BFR

Conformité et normes

Approbations de conformité: CB, Marquage

« CE », ETL, CEC, TUV/GS, TUV Ergo, Certifié TCO, Certifié TCO Edge, EAC, RoHS EAC, MEPS, UKCA, EMF, FCC, ICES-003, Faible lumière bleue

TÜV Rheinland (solution matérielle), CERTIFIÉ Eyesafe® 2.0

Boîtier

Finition: Texture

Pied: Argent

Châssis avant: Anthracite

Capot arrière: Anthracite

Contenu de l'emballage

Câbles: Câble HDMI, câble DisplayPort, câble USB-C vers C/C, cordon d'alimentation

Moniteur avec pied

Manuel d'utilisation



- * Rayon de l'arc de la courbure de l'écran en mm
- * Temps de réponse égal à SmartResponse
- * Espace NTSC basé sur CIE 1976, espace sRGB basé sur CIE 1931
- * Les activités telles que le partage d'écran et le streaming vidéo et audio sur Internet peuvent avoir un impact sur les performances du réseau. Votre matériel et la bande passante du réseau déterminent la qualité globale audio et vidéo.
- * Pour bénéficier de la fonction d'alimentation et de charge USB-C, votre ordinateur portable ou votre périphérique doivent prendre en charge la norme USB-C Power Delivery. Reportez-vous au manuel d'utilisation de l'ordinateur portable ou consultez le fabricant pour de plus amples informations.
- * Si votre connexion Ethernet semble fonctionner lentement, accédez au menu et sélectionnez l'option USB 3.0 ou plus prenant en charge un débit de LAN jusqu'à 1 G.
- * Pour la transmission vidéo via USB-C, votre ordinateur portable/périphérique doit prendre en charge le mode USB-C DisplayPort ALT
- * Le classement EPEAT est uniquement valable dans les pays où Philips enregistre le produit. Visitez le site <https://www.epeat.net/> pour savoir si le produit est enregistré dans votre pays.
- * Lorsque la connexion USB-C est en mode haute résolution, la résolution maximale prise en charge est de 5120 x 1440 à 75 Hz.
- * La puissance de sortie de cet écran peut atteindre 100 W (96 W en moyenne), la puissance maximale dépend de votre appareil.
- * Les modes USB et Power Delivery sont exclus du calcul des économies d'énergie apportées par PowerSensor.
- * L'apparence du moniteur peut différer de l'illustration.
- * Les produits et accessoires répertoriés dans cette brochure sont sujets à variation selon les pays et les régions.