

# PHILIPS

WUXGA LCD  
monitör

Business Monitor

3000 serisi

24 (24,1 inç / 61,13 cm diyag.)

1920 x 1200 (WUXGA)

24B2U3301D



## İş akışı verimliliğini yeniden tanımlama

Bu Philips WUXGA (1920x1200) 16:10 monitör, geniş görüntüleme açıları için IPS paneliyle donatılmıştır. 100 Hz yenileme hızı sorunsuz performans sağlar. Göz yorgunluğunu azaltan ve gün boyu üretkenliği destekleyen SoftBlue teknolojilerine sahiptir.

### İstedığınız çalışma şekli için tasarlandı

- Multimedya için dahili stereo hoparlör
- SmartErgoBase, kullanıcı dostu ergonomik ayar yapılmasını sağlar
- Smart Link Senkronizasyonu: papatya dizimli tek tip ekranlar için
- Eyesafe onaylı mavi ışık koruması ve renk doğruluğu
- Ultra İnce Çerçeve: minimum kenar ve daha fazla ekran için
- SoftBlue Teknolojisi: rahat görüntüleme için
- Flicker-free teknolojisiyle gözleriniz daha az yorulur

### Tek kablolu USB-C bağlantısı

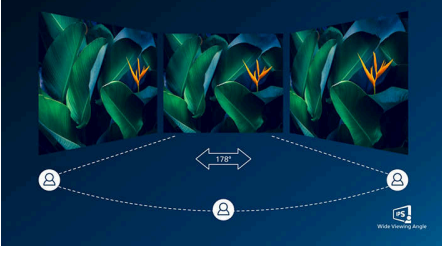
- RJ-45 - USB-C, güvenli ve kolay ağ bağlantısı sağlar
- USB 3.2 yüksek hızlı veri aktarımı

### Üstün Görüntü Kalitesi

- Ultra pürüzsüz görüntüler için 100 Hz yenileme hızları
- Daha fazla verimlilik için 16:10 WUXGA ekran
- Görüntü ve renk hassasiyeti için IPS LED geniş ekran teknolojisi

# Özellikler

## IPS teknolojisi



IPS ekranlarda 178/178 derece ekstra geniş izleme açıları sağlayan gelişmiş bir teknoloji kullanılır. Böylece ekranı hemen hemen her açıdan görebilirsiniz. Standart TN panellerin aksine, IPS ekranlar size canlı renklerle olağanüstü net görüntüler sunar. Sadece fotoğraflar, filmler ve web'de gezinme için değil, aynı zamanda her an renk hassasiyeti ve tutarlı parlaklık gerektiren profesyonel uygulamalar için de idealdir.

## 16:10 WUXGA ekran



Standart Full HD'ye kıyasla daha yüksek 16:10 en/boy oranı sunan WUXGA çözünürlüğünün (1920 x 1200) gücünü deneyimleyin. Bu ekstra dikey alan; belgeleri, hesap tablolarını ve web sayfalarını tek seferde görüntülemek için daha az kaydırma ve daha fazla yer anlamına gelir. Üretkenliği artırmak ve gün boyunca odaklanmanızı sağlamak için tasarlanan daha rahat ve verimli bir iş akışının keyfini çıkarın.

## 100 Hz Hızlı yenileme



Bu Philips ekran, ekran görüntüsünü saniyede 100 kez yenilemesiyle standart bir ekrana göre çok daha hızlıdır. 100 Hz kare hızıyla oyuncular,

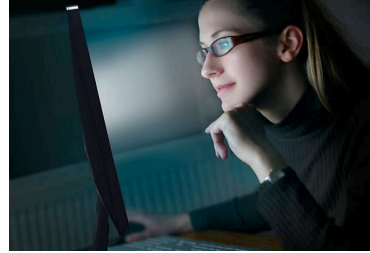
düşman hareketlerini ultra pürüzsüz bir şekilde gösteren ve böylece hedef almayı kolaylaştıran ekranda kritik görüntüleri yakalayabilirler.

## Ultra ince Çerçeve



Bu monitör, ekranı çevreleyen çerçeve miktarını azaltarak izleme deneyiminizi daha sorunsuz ve eksiksiz hale getirir. Ultra ince Çerçeve özelliği, ekrandan dar monitör çerçevesine zarif bir geçiş sağlar; böylece biçim ve işlev açısından daha güzel bir deneyim sunar.

## SoftBlue Teknolojisi



Monitörün düşük mavi ışık paneliyle birlikte SoftBlue LED teknolojisi, mavi ışığa fazla maruz kalmamanın yol açtığı olumsuz sağlık etkilerini azaltmak için etkili bir çözümdür. Bu monitörün panelinde ışık oranı yaklaşık %50 azaltılırken SoftBlue LED teknolojisi aynı anda ekrandan yayılan zararlı mavi ışık ışınlarını azaltır. SoftBlue LED teknolojisinin mavi ışık emisyonlarını azaltmadaki etkisi, TÜV Rheinland Eyesafe tarafından test edilip onaylanmıştır.

## Flicker-free teknolojisi



LED arka aydınlatmalı ekranlarda parlaklığın kontrol edilme şekli nedeniyle bazı kullanıcıların ekranlarında titreşim olur. Bu durum gözün

yorulmasına yol açar. Philips Flicker-free Teknolojisi, parlaklığı düzenlemek için uyguladığı yeni çözümlerle daha konforlu bir izleme deneyimi için titreşimi azaltır.

## Smart Link Senkronizasyonu



Papatya dizimli monitörlerde ekran ayarlarını otomatik olarak uyarlayacak şekilde tasarlanan Smart Link Senkronizasyonu ile kolayca kusursuz çok monitörlü çalışma alanınızı oluşturun. Tasarım, sunum veya çoklu görev yürütme sırasında, manuel ayarlama yapmadan tutarlı parlaklık ve rengin keyfini çıkarın. Ortamınıza uyum sağlaması için ana monitörde OSD Senkronizasyonu veya Işık Senkronizasyonu modları (Düşük, Orta veya Yüksek) arasından seçim yapın. Aynı modeldeki monitörlerde her mod eşit görseller sağlar; karışık modellerde Işık Senkronizasyonu, parlaklığı akıllı bir şekilde ayarlayarak tüm ekranlarda dengeli ve profesyonel bir görünüm sağlar.

## TUV Rheinland Eyesafe - RPF® 40

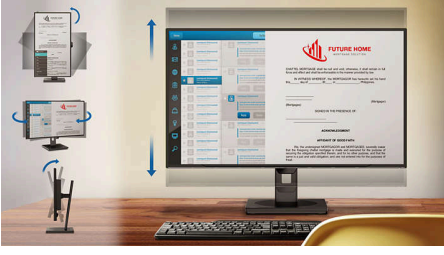


Philips ekran, mavi ışığa uzun süre maruz kalmamanız için TÜV Rheinland Eyesafe® standardıyla uyumludur. Daima açık mavi ışık filtresi, dijital göz yorgunluğunu azaltır ve renk bütünlüğünü garanti eder.



## Özellikler

### SmartErgoBase



SmartErgoBase, ergonomik ekran konforu sunan ve kabloların düzenlenmesini sağlayan bir monitör ayağıdır. Ayak, maksimum konfor sağlaması için yana yatabilir, eğilebilir ve çeşitli açılara döndürülebilir. Yüksekliği ayarlanabilir stant, ideal görüntüleme seviyesini garanti ederek yorgun geçen bir günün fiziksel gerginliğini azaltırken kablo düzenleme özelliğiyle kablolardan kaynaklanan dağınıklığı azaltarak çalışma alanını düzenli tutar.

### Dahili stereo hoparlörler



Bir görüntüleme cihazında dahili olarak bulunan yüksek kaliteli bir çift stereo hoparlör. Modele ve tasarıma göre önden görünür veya alttan, üstten, arkadan, vb. görünmez şekilde olabilir.

### Yüksek hızda veri aktarımı

USB 3.2 yüksek hızlı veri aktarımı

### RJ45 ile USB-C Bağlantısı



Dizüstü bilgisayarınızda LAN bağlantı noktası olmasa bile, ağ oluşturma, bilgisayardan monitöre yüksek çözünürlüklü video çıkışı ve ek bir ağ kablosu olmadan internette gezinmeyi içeren tek kablolu USB Type-C konektörünü kullanarak monitörden bilgisayara tüm çevre birimlerini basitleştirin. USB-C üzerinden RJ45 bağlantısı, gerektiğinde hızlı ve güvenli bir bağlantı sunar. En yüksek veri hızlarını elde etmek, bir HDD'den PC'nize her zamankinden daha hızlı veri aktarmanıza olanak tanır. Ek olarak, güç dağıtımını USB-C dizüstü bilgisayarınızı monitörden çalıştırmanıza ve şarj etmenize olanak tanıyarak ekstra güç kablolarına olan ihtiyacı ortadan kaldırır.

# Teknik Özellikler

## Görüntü/Ekran

Panel Boyutu: 24,1 inç/61,13 cm

En-boy oranı: 16:10

LCD panel tipi: IPS teknolojisi

Arka aydınlatma tipi: W-LED sistemi

Piksel aralığı: 0,270 (Y) mm x 0,270 (D) mm

Optimum çözünürlük: 100 Hz'de 1920x1200

Parlaklık: 300 cd/m<sup>2</sup>

Ekran renkleri: 16,7 Milyon (8 bit)

Renk gamı (tipik): sRGB %115 NTSC %110\*

Kontrast oranı (tipik): 1500:1

SmartContrast: 50,000,000:1

Tepki süresi (tipik): 4 ms (Griden Griye)\*

İzleme açısı: 178° (Y) / 178° (D), @ C/R > 10

Görüntü geliştirme: SmartImage

Etkin izleme alanı: 528,2 (Y) x 339 (D) mm

Tarama Frekansı: HDMI/DP: 30 - 135 kHz (Y) / 48 - 100 Hz (D)

sRGB

SoftBlue

Flicker-free

Piksel Yoğunluğu: 94,07 PPI

Görüntüleme Ekranı Kaplaması: Parlama

Önleyici, 3H, %25 Mat

EasyRead

Adaptive sync

EyeSafe

Smart Link Senkronizasyonu: Birincil veya ikincil monitör olarak kullanıldığında\*

## Bağlantı

Sinyal Girişi: HDMI 1.4 x 1, DisplayPort 1.4 x 1

USB-C x 1 (yukarı akış, DP Alt modu, Veri, PD)

Sync Girişi: Ayrı Sync, Sync Yeşil

Ses (Giriş/Çıkış): Ses çıkışı

RJ45: Ethernet LAN (10 M/100 M/1 G)

HDCP: HDCP 1.4 (HDMI / DisplayPort / USB-C)

HBR3: Evet (DP, USB-C)

USB Hub: USB 3.2, Nesil 1 5 G, Yukarı Akış: USB-B

x1, Aşağı Akış: USB-A x4 (x1 hızlı şarj B.C 1,2

dahil), USB-C x1 (veri, 15 W)

## Güç Sağlama

Maksimum güç sağlama: 90 W'a kadar (5 V/3 A, 7 V/3 A, 9 V/3 A, 10 V/3 A, 12 V/3 A, 15 V/3 A, 20 V/3,25 A, 20 V/4,5 A)

Sürüm: USB PD sürüm 3.0

## Kolaylık

Dahili Hoparlörler: 2W x 2

Tak ve Çalıştır Uyumluluğu: DDC CI, Mac OS X,

sRGB, Windows 11 / 10

Kullanıcı rahatlığı: SmartImage, Giriş, Parlaklık, Menü, Açık/Kapalı

OSD Dilleri: Brezilya Portekizcesi, Çekçe, Felemenkçe, İngilizce, Fransızca, Fince, Almanca, Yunanca, Macarca, İtalyanca, Japonca, Korece, Portekizce, Lehçe, Rusça, Basitleştirilmiş Çince, İspanyolca, İsveççe, Geleneksel Çince, Türkçe, Ukraynaca

Diğer kolaylıklar: Kensington kilidi, VESA montaj (100x100 mm)

Kontrol yazılımı: SmartControl

## Stant

Yükseklik ayarı: 150 mm

Rotasyon: +/- 90 derece

Yana yatma: +/-180 derece

Eğilme: -5/30 derece

## Güç

ECO modu: 11,9 W (tipik)

Güç kaynağı: Dahili, 100-240 VAC, 50-60 Hz

Kapalı modu: 0,3 W (tipik)

Açık modu: 17,72 W (tipik) (EnergyStar test yöntemi)

Bekleme modu: 0,3 W (tipik)

Güç LED göstergesi: Çalışma - Beyaz, Bekleme modu-Beyaz (yanıp sönen)

Enerji Etiket Sınıfı: C

## Boyutlar

mm olarak ambalaj (GxYxD): 615 x 420 x 139 mm

Stantsız olarak ürün (mm): 535 x 348 x 46 mm

Stantla birlikte ürün (maks. yükseklik): 535 x 531 x 227 mm

## Ağırlık

Ambalajla birlikte ürün (kg): 7,89 kg

Stantla birlikte ürün (kg): 5,76 kg

Stantsız olarak ürün (kg): 4,25 kg

## Çalışma koşulları

Yükseklik: Çalışma: 3658 m (+12.000 ft),

Çalışmama: 12.192 m (+40.000 ft)

Sıcaklık aralığı (çalışma): 0°C - 40 °C

Bağıl nem: %20-80 %

Sıcaklık aralığı (saklama): -20°C - 60 °C

MTBF (gösterilen): 70.000 saat (arka aydınlatma hariç)

## Sürdürülebilirlik

Çevre ve enerji: Energy Star, EPEAT\*, RoHS

Geri dönüştürülmüş plastik: %85

Geri dönüştürülebilir ambalaj malzemesi: 100 %

Spesifik Maddeler: PVC / BFR içermeyen kasa

## Uyumluluk ve standartlar

Yasal Onaylar: CB, CE İşareti, ETL, CEC, TUV/GS, TUV Ergo, TCO Sertifikalı, TCO Sertifikalı Edge, EAC, EAC ROHS, PSE, VCCI, UKCA, EMF, FCC, ICES-003, TÜV Rheinland Düşük Mavi Işık (Donanım Çözümü), eyesafe® SERTİFİKALI 2.0

Garanti: 5 yıl

## Kasa

Kaplama: Doku

Ayak: Siyah

Ön çerçeve: Siyah

Arka kapak: Siyah

## Kutuda neler var?

Kablolar: HDMI kablosu, DP kablosu, USB-C - C/C kablosu, Güç kablosu.

Monitör ve stant

Kullanıcı Belgeleri



\* "IPS" adı / ticari markası ve söz konusu teknolojilere ait patentler ilgili sahiplerinin mülkiyetindedir.  
\* Tepki süresi değeri SmartResponse'a eşittir  
\* sRGB alanı, CIE 1931 temel alınmıştır; NTSC alanı, CIE 1976 temel alınmıştır.  
\* EPEAT derecesi, sadece Philips ürününün tescil edildiği yerlerde geçerlidir. Ülkenizdeki tescil durumunu öğrenmek için lütfen <https://www.epeat.net/> adresini ziyaret edin.  
\* 5 yıllık garanti, üreticinin kendi isteğiyle verdiği sınırlı garantidir. Yalnızca <https://www.philips.co.uk/c-e/so/monitors/tco-certified-edge> sayfasında listelenen ülkeler için geçerlidir. Tüketiciler için mevcut ulusal kanunlardan gelen yasal haklarını etkilemeden ek olarak sağlanır. Tüketici olmayan (işletme/profesyonel kullanım) son kullanıcılar için yalnızca üreticinin sınırlı garanti koşulları geçerlidir.  
\* Smart Link Senkronizasyonunun düzgün çalışması için tüm papatya zinciri monitörlerinin Smart Link ile uyumlu olması gerekir.  
\* Bu broşürde listelenen ürünler ve aksesuarlar ülkeye ve bölgeye göre farklılık gösterebilir.  
\* Monitör, gösterilen görüntülerinden farklı olabilir.