

PHILIPS

Buet 32:9 SuperWide-
skjerm med USB-C

Curved Business Monitor

5000-serien

49 (48,8" / 124 cm diag.)

5120 x 1440 (Dual QHD)

49B2U5900C



Omdefinert arbeidsflytproduktivitet

Denne arbeidsskjermen på 49 tommer er skapt for effektivitet. SuperWidescreen, Smart KVM-bryter og USB-C-tilkobling gjør samarbeid og å bytte mellom oppgaver mye enklere.

Suveren bildekvalitet

- VA-skjermen gir utrolige bilder med brede visningsvinkler
- DisplayHDR 400 for mer naturtro og fantastisk grafikk

Utviklet med utgangspunkt i deg

- Innebygde stereohøytalere for multimedier
- MultiView gjør dobbel tilkobling og visning mulig samtidig
- D-modus: Optimalisert for subtil gråtoneoppfatning
- Vipp, drei og juster høyden for en ideell visningsvinkel
- SoftBlue-teknologi: For behagelig visning
- Eyesafe-sertifisert fargenøyaktighet og beskyttelse mot blått lys
- 32:9 SuperWide-skjerm utformet for å erstatte oppsett med flere skjermer
- Skjerm med buet design for en mer oppslukende opplevelse
- Smart KVM: for enkel veksling mellom kilder.

Tilkobling med én enkelt USB-C-kabel

- RJ-45 til USB-C gir enkel nettverkstilkobling med sikkerhet

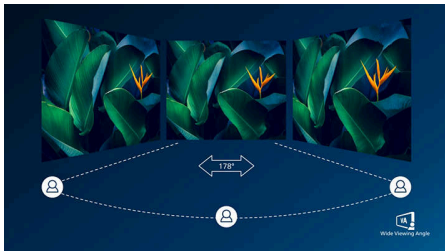
Curved Business Monitor

Buet 32:9 SuperWide-skjerm med USB-C

49B2U5900C/00

Høydepunkter

VA-skjerm



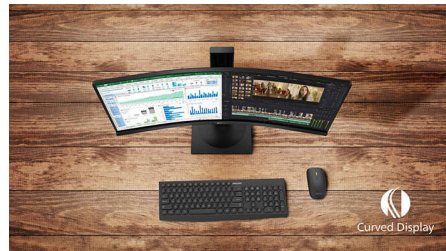
VA LED-skjermen fra Philips bruker avansert multidomeneteknologi for vertikal justering som gir deg svært høye, statiske kontrastforhold for ekstra levende og klare bilder. Mens vanlige kontorprogrammer brukes enkelt, passer den svært godt til bilder, nettsurfing, filmer, spill og krevende grafiske programmer. Den optimaliserte pikselhåndteringsteknologien gir 178/178-graders visning i ekstra vid vinkel, noe som gir skarpe bilder.

DisplayHDR 400



VESA-sertifiserte DisplayHDR 400 gir en betydelig oppgradering fra normale SDR-skjerm. I motsetning til andre «HDR-kompatible» skjerm produserer DisplayHDR 400 nits lysstyrke og kontrast og flotte farger. Global dimming og lysstyrke på minst 400 nits gjør at bildene blir levende med merkbare høydepunkter, mens du også får dypere svarte farger med flere nyanser. Den gjengir en fyldigere palett med nye farger, som gir en visuell opplevelse som engasjerer sansene dine.

Skjerm med buet design



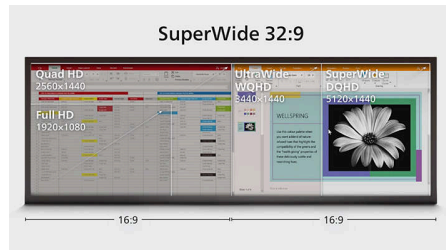
Skjerm til stasjonære datamaskiner gir en personlig brukeropplevelse, og derfor passer en buet design svært godt. Den buede skjermen er både behagelig å se på og har en oppslukende effekt rettet mot deg som sitter rett foran skjermen.

Smart KVM



I motsetning til den tradisjonelle innebygde KVM-skjermknappen gjør Smart KVM det mulig å veksle mellom kilder med et tastetrykk på tastaturet. Når alle enhetene er koblet til på riktig måte, kan brukerne enkelt veksle mellom kilder ved å trykke på Ctrl-tasten tre ganger.

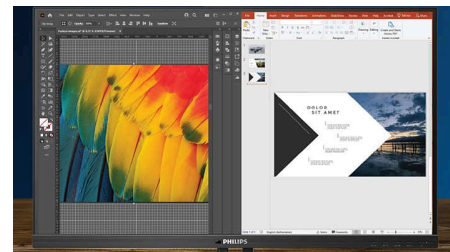
32:9 SuperWide



32:9 SuperWide 49" skjermen med 5120 x 1440 oppløsning er utformet for å erstatte oppsett med flere skjerm og gi massivt bredformat. Det

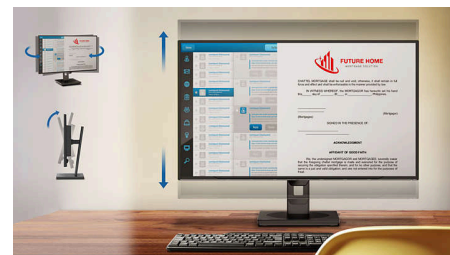
er som å ha to 27" 16:9 Quad HD-skjerm side ved side. SuperWide-skjerm har skjermområde for to skjerm uten det innviklede oppsett.

MultiView-teknologi



Philips MultiView-skjermens svært høye oppløsning gjør at du nå får en helt ny verden av tilkoblingsmuligheter. MultiView gir aktiv dobbel tilkobling og visning, slik at du kan bruke flere enheter, f.eks. en stasjonær og en bærbar PC samtidig, og få gjort mange ulike oppgaver samtidig.

Kompakt Ergo-base



Den kompakte Ergo-basen er en Philips-skjermbase som kan vippes, dreies og høydejusteres, slik at hver bruker kan plassere skjermen for størst mulig komfort og effektivitet.



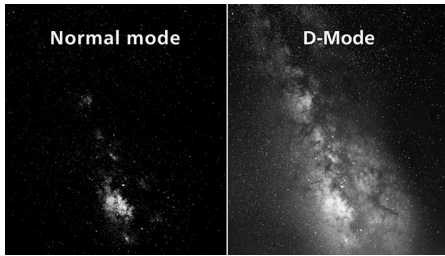
Curved Business Monitor

Buet 32:9 SuperWide-skjerm med USB-C

49B2U5900C/00

Høydepunkter

D-modus



Avslør alle skjulte detaljer i de mørke toneområdene på skjermen. D-modus forbedrer gråtonedetaljer for å gjøre subtile tonale forskjeller lettere å se. Basert på gråtoneoppfatningsmodellen definert av DICOM Part 14 GSDF-standarden, forbedrer den synligheten til detaljer som standard skjerminnstillinger kan gå glipp av. Resultatet er klarere forskjeller mellom subtile nyanser og forbedret detaljsynlighet i gråtoneinnhold som tekniske illustrasjoner, skanninger og andre bilder med høye detaljer.

Innebygde stereohøytalere



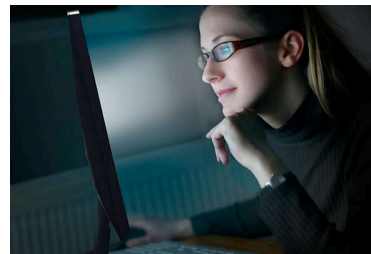
Et par stereohøytalere med høy kvalitet er bygd inn i skjermenheten. De kan være synlige fra fronten, eller usynlige pekende nedover, pekende oppover, pekende bakover, osv. avhengig av modell og utforming.

Eyesafe® CERTIFIED 2.0 (RPF 50)



Philips-skjermen oppfyller Eyesafe® CERTIFIED 2.0-standarden for å beskytte deg mot det blå lyset som du utsettes for over lang tid. Det blå lysfilteret som alltid er på bidrar ikke bare til å redusere belastningen på øynene, men også til å garantere fargeintegritet.

SoftBlue-teknologi med lavblått lyspanel



SoftBlue-teknologien gir økt visuell komfort og beskyttelse mot negative helseeffekter forårsaket av langvarig eksponering for blått lys. Med det lavblå lyspanelet reduseres forholdet mellom skjermens lysutslipp i området 415–455 nm og 400–500 nm til under 50 %. Som et resultat gir SoftBlue-teknologien optimal visuell komfort, minimerer øyebelastning og støtter vedvarende fokus. I tillegg er SoftBlue LED-

teknologien testet og TÜV Rheinland Low Blue Light (maskinvareløsning)-sertifisert for sin effektivitet i å redusere blålytslipp.

USB-C-dokking med RJ45



Forenkle alle eksterne enheter, fra skjerm til PC, ved hjelp av USB Type-C-kontakt med én kabel, inkludert nettverk, videovisning med høy oppløsning fra PC til skjerm og surfing på Internett uten en ekstra nettkabel, selv uten LAN-port på den bærbare PC-en. RJ45-tilkobling via USB-C gir en rask og sikker tilkobling ved behov. Med den raskeste datahastigheten kan du overføre data fra en harddisk til PC-en raskere enn noen gang. I tillegg kan USB-C med strømforsyning til og med gi deg muligheten til å forsyne og lade den bærbare PC-en via skjermen, noe som fjerner behovet for ekstra strømkabler.

Curved Business Monitor

Buet 32:9 SuperWide-skjerm med USB-C

49B2U5900C/00

Spesifikasjoner

Bilde/skjerm

Skjermstørrelse: 48,8 tommer / 124 cm

Sideforhold: 32:9

LCD-skjermtype: VA LCD

Type bakgrunnsbelysning: W-LED-system

Pikselavstand: 0,2328 x 0,2328 mm

Lysstyrke: 450 (SDR) cd/m², 500 (HDR) cd/m²

Skjermfarger: 1,07 B

Fargespekter (typisk): NTSC 97 %, sRGB 119 %*

Kontrastforhold (typisk): 3000: 1

SmartContrast: 80 000 000: 1

Svartid (typisk): 4 ms (grå-til-grå)*

Visningsvinkel: 178° (H) / 178° (V), @ C/R > 10

Bildeforbedring: SmartImage

Maksimal oppløsning: 5120 x 1440 ved 75 Hz (HDMI/DP/USB-C)*

Effektivt visningsområde:

1191,936 (H) x 335,232 (V) mm, 1800R-krue*

Skannefrekvens: HDMI: 30–140 kHz (H) / 48–

75 Hz (V); DP: 30–114 kHz (H) / 48–75 Hz (V);

USB-C: 30–114 kHz (H) / 30–75 Hz (V)

sRGB

Delta E: < 2

SoftBlue

Uten flimring

Pikseltetthet: 109 PPI

Skjermbelegg: Antirefleksbelegg, 3H, Haze 25 %

SmartUniformity: 93 ~ 105 %

EasyRead

Adaptiv synkronisering (VRR)

HDR: DisplayHDR 400-sertifisert

EyeSafe

DICOM (D-modus)

Tilkoblingsmuligheter

Signalinngang: HDMI 2.1 TMDS x 2, DisplayPort 1.4 x 1, USB-C x 1 (oppstrøms, DP Alt-modus, data, PD)

Synk-inngang: Separat synk, Synk på grønn

Lyd (inn/ut): Lydutgang

RJ45: Ethernet LAN (USB 2.0: 10M/100M; USB 3.0: 1000M), PXE/MAPT/WOL*

HDCP: HDCP 1.4 (HDMI / DisplayPort / USB-C), HDCP 2.2 (HDMI / DisplayPort / USB-C)

HBR3: HBR3

USB-hub: USB 3.2, gen 1 / 5 Gbps, USB-B oppstrøms x 1, USB-A nedstrøms x 2 (med 1 for hurtiglading B.C 1.2), USB-C nedstrøms x 1 (data, PD 15 W)

Strømforsyning

Maks. strømforsyning: opptil 100 W (5V/3A, 7V/3A, 9V/3A, 10V/3A, 12V/3A, 15V/3A, 20V/3.25A, 20V/4,8A)*

Versjon: USB PD-versjon 3.0

Anvendelighet

Innebygde høyttalere: 3 W x 2

Plug & Play-kompatibilitet: DDC/CI, Mac OS, sRGB, Windows 11/10/8.1/8

Brukerkomfort: SmartImage, Inngang, Bruker, Meny, Strøm på/av

Skjermsspråk: Portugisisk (Brasil), Tsjekkisk, Nederlandsk, Engelsk, Fransk, Finsk, Tysk, Gresk, Ungarsk, Italiensk, Japansk, Koreansk, Portugisisk, Polsk, Russisk, Forenklet kinesisk, Spansk, Svensk, Tradisjonell kinesisk, Tyrkisk, Ukrainsk

Andre praktiske funksjoner: Kensington-lås, Øretelefonkrok, VESA-montering (100 x 100 mm)

Kontrollprogramvare: SmartControl

MultiView: PIP/PBP-modus, To enheter

KVM: Ja (USB-C / USB-B)

Stativ

Høydejustering: 150 millimeter

Dreining: -/+ +30 grader

Vippe: -5/15 grader

Drift

ØKO-modus: 34,18 W (typ.)

Strømforsyning: Innebygd, 100–240 V AC, 50–60 Hz

Av-modus: Null watt med nettbryter

På-modus: 52,27 W (typ.) (EnergyStar-testmetode)

Standby-modus: 0,3 W (typ.)

LED-indikator for strøm: Drift – hvit, Standby-modus – hvit (blinkende)

Energimerkeklasse: F

Mål

Emballasje i mm (B x H x D): 1290 x 475 x 300 millimeter

Produkt uten stativ (mm): 1193 x 373 x 164 millimeter

Produkt med stativ (maks. høyde): 1193 x 583 x 268 millimeter

Spesifikasjoner

Vekt

Produkt med emballasje (kg): 22,70 kg

Produkt med stativ (kg): 15,30 kg

Produkt uten stativ (kg): 11,67 kg

Driftsforhold

Høyde: Bruk: +12 000 fot (3658 m), ikke-bruk: +40 000 fot (12 192 m)

Temperaturområde (drift): 0 °C til 40 °C

Relativ luftfuktighet: 20–80 %

Temperaturområde (lagring): -20 °C til 60 °C

MTBF (viste): 70 000 timer (unntatt bakkelysning)

Bærekraftighet

Miljøvennlighet og energiforbruk: PowerSensor, LightSensor, EnergyStar 8,0, EPEAT*, RoHS

Resirkulert plast: 85 % + OBP 5 %

Resirkulerbar emballasje: 100 %

Bestemte stoffer: Kvikksølvfri, Kabinett uten PVC/BFR

Samsvar og standarder

Juridiske godkjenninger: CB, CE-merket, ETL, CEC, TUV/GS, TUV Ergo, TCO-sertifisert, TCO Certified Edge, EAC, EAC ROHS, MEPS, UKCA, EMF, FCC, ICES-003, TÜV Rheinland Low Blue Light (maskinvareløsning⁹, eyesafe-SERTIFISERT 2.0

Kabinett

Overflate: Tekstur

Fot: Sølv

Fremre ramme: Koksgrå

Bakre deksel: Koksgrå

Innholdet i esken:

Ledninger: HDMI-kabel, DisplayPort-kabel, USB-C til C/C-kabel, strømledning

Skjerm med stativ

Brukerdokumentasjon



- * Radius i skjermens buede form i mm
- * Svartid som tilsvarer SmartResponse
- * NTSC-område basert på CIE1976, sRGB-område basert på CIE1931
- * Aktiviteter som skjermdeling og strømming av video og lyd over Internett kan påvirke nettverkets ytelse. Maskinvaren og nettverkets båndbredde og ytelse bestemmer den generelle lyd- og bildekvaliteten.
- * For USB-C-strøm- og ladefunksjonen må den bærbare datamaskinen støtte spesifikasjonene for standard USB-C-strømforsyning. Sjekk brukerhåndboken for den bærbare PC-en eller produsenten for å få mer informasjon.
- * Hvis Ethernet-tilkoblingen virker sakte, åpner du skjermmenyen og velger USB 3.0 eller en høyere versjon som støtter LAN-hastigheten til 1G.
- * For Videooverføring via USB-C må den bærbare PC-en / enheten din støtte USB-C DP Alt-modus
- * EPEAT-vurdering er kun gyldig der Philips registrerer produktet. Gå til <https://www.epeat.net/> for registreringsstatus i bostedslandet ditt.
- * Når USB-C er satt til modus for høy oppløsning, er den maksimale støttede oppløsningen 5120 x 1440 ved 75 Hz.
- * Strømforsyningen til denne skjermen er på opptil 100 W (vanligvis 96 W). Den maksimale strømforsyningen avhenger av enheten.
- * Ved beregning av energibesparing fra PowerSensor er verken USB og strømforsyning inkludert.
- * RJ45 støtter PXE (Preboot eXecution Environment), MAC Address Pass-Through (MAPT) og Wake on LAN (WOL) på kompatible systemer. Støtte kan variere avhengig av systemkonfigurasjon.
- * Skjermen kan se annerledes ut enn på aktuelle bilder.
- * Produktene og tilbehøret som står oppført i dette pakningsvedlegget, kan variere etter land og region.
- * Kabeln(e) som følger med produktet kan variere i type, antall og spesifikasjoner i samsvar med lands- eller regionspesifikke krav.