

# PHILIPS

USB-C'li WQHD  
monitör

Curved Business monitor

3000 serisi

86,36 cm (34 inç)

3440 x 1440 (WQHD)

34B2U3600CH

 Product Picture

## İş akışı verimliliğini yeniden tanımlama açılır web kamerası ile

Akıllı KVM anahtarı ile görüntü kalitesinden ödün vermeden kaynaklar arasında geçiş yapmak için idealdir. USB-C ve Windows Hello özellikli açılır web kamerası gibi özellikler, beklediğiniz performansı ve rahatlığı sunar.

### İstedığınız çalışma şekli için tasarlandı

- Multimedya için dahili stereo hoparlör
- MultiView, eş zamanlı olarak çift bağlantı ve görüntülemeye olanak sağlar
- Windows Hello Sertifikalı - Sorunsuz, Güvenli Erişim
- İdeal görüntüleme konumu için döndürme, eğme ve yükseklik ayarlama
- D-Mode: Hafif gri tonlama algılaması için optimize edilmiştir
- Eyesafe onaylı mavi ışık koruması ve renk doğruluğu
- SmartKVM: Kaynaklar arasında kolayca geçiş yapmak için.
- Ayarlanabilir Web Kamerası: konforlu görüntülü konferanslar için.
- SoftBlue Teknolojisi: rahat görüntüleme için

### Tek kablolu USB-C bağlantısı

- RJ-45 - USB-C, güvenli ve kolay ağ bağlantısı sağlar

### Üstün Görüntü Kalitesi

- VA ekran harika görüntüler ve geniş izleme açıları sunar
- Mükemmel renk geçişleri ve detaylar için 1,07 milyar renk

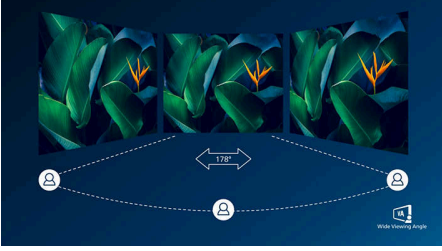
# Curved Business monitor

USB-C'li WQHD monitör

34B2U3600CH/00

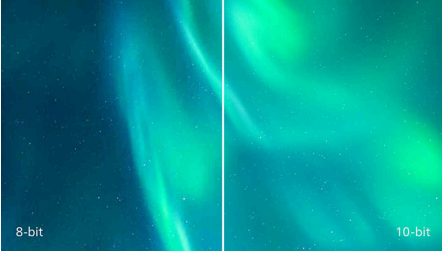
## Özellikler

### VA ekran



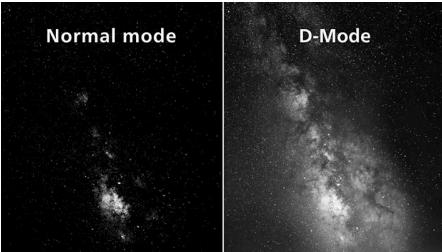
Philips VA LED ekranda kullanılan çok alanlı dikey hizalama teknolojisi, son derece yüksek statik kontrast oranları sayesinde ekstra parlak ve canlı görüntüler sağlar. Standart ofis uygulamalarının kolaylıkla kullanılabilmesinin yanı sıra özellikle fotoğraf, web'de gezinme, film, oyun ve zorlu grafik uygulamaları için idealdir. Optimize edilmiş piksel yönetim teknolojisi 178/178 derece ekstra geniş izleme açısı sağlayarak net görüntüler verir.

### 10 bit renkler



Geçişler veya renk şeritleri olmaksızın mükemmel ve doğal renkler için 1,07 milyar renk ve 12 bit dahili işlemci ile 10 bit ekran, zengin renk derinliği sunar.

### D-Mode



Ekranınızın koyu renkli alanlarındaki her gizli ayrıntıyı ortaya çıkarın. D-Mode, ince ton farklılıklarının daha kolay görülebilmesi için gri tonlamalı ayrıntıları geliştirir. DICOM Bölüm 14 GSDF standardı tarafından tanımlanan gri tonlama algılama modeline dayalı olarak, standart ekran ayarlarının atlayabileceği ayrıntıların görünürliğini artırır. Sonuç olarak teknik çizimler, taramalar ve diğer yüksek ayrıntılı

görüntüler gibi gri tonlamalı içeriklerde ince gölgeler ve iyileştirilmiş ayrıntı görünürlüğü arasında daha net bir ayrım sağlar.

### Dahili stereo hoparlörler



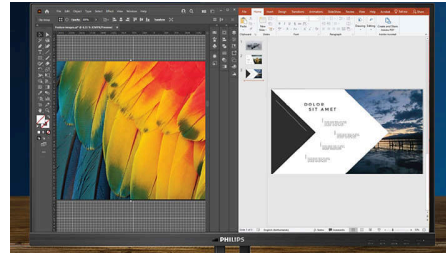
Bir görüntüleme cihazında dahili olarak bulunan yüksek kaliteli bir çift stereo hoparlör. Modele ve tasarıma göre önden görünür veya alttan, üstten, arkadan, vb. görünmez şekilde olabilir.

### TUV Rheinland Eyesafe - RPF® 40



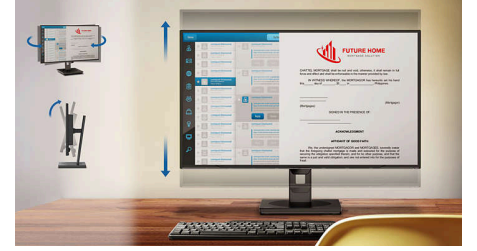
Philips ekran, mavi ışığa uzun süre maruz kalmamanız için TUV Rheinland Eyesafe® standardıyla uyumludur. Daima açık mavi ışık filtresi, dijital göz yorgunluğunu azaltır ve renk bütünlüğünü garanti eder.

### MultiView teknoloji



Ultra yüksek çözünürlüklü Philips MultiView ekranla şimdi bağlantı dünyasının keyfini çıkarın. Etkin çift bağlantı ve görüntülemeye olanak sağlayan MultiView ile PC ve dizüstü bilgisayar gibi cihazlarla eş zamanlı çalışarak karmaşık çok görevli işleri kolaylıkla yerine getirebilirsiniz.

### Compact Ergo Base



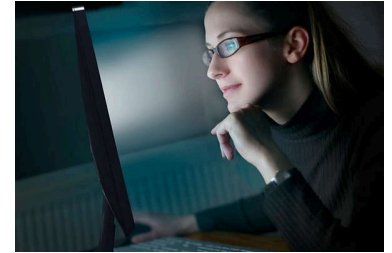
Compact Ergo Base, kullanıcının maksimum görüntüleme rahatlığı ve verimliliği elde edebileceği şekilde eğilebilen, dönebilen ve yüksekliği ayarlanabilen, "kullanıcı dostu" bir Philips monitör kasesidir.

### SmartKVM



Geleneksel dahili KVM monitör düğmesinin aksine akıllı KVM, klavyenizdeki bir düğmeye basarak kaynaklar arasında geçiş yapmanıza olanak tanır. Tüm cihazlar doğru şekilde bağlandığında, kullanıcılar "Ctrl" tuşuna üç kez basarak kaynaklar arasında kolayca geçiş yapabilir.

### SoftBlue Teknolojisi



Monitörün düşük mavi ışık paneliyle birlikte SoftBlue LED teknolojisi, mavi ışığa fazla maruz kalmanın neden olduğu olumsuz sağlık etkilerini azaltmak için etkili bir çözümdür. Bu monitörün panelinde ışık oranı yaklaşık yüzde 50 azaltılırken SoftBlue LED teknolojisi aynı anda ekrandan yayılan zararlı mavi ışık ışınlarını azaltır. SoftBlue LED teknolojisinin mavi ışık emisyonlarını azaltmadaki etkisi, TUV Rheinland Eyesafe® tarafından test edilip onaylanmıştır.



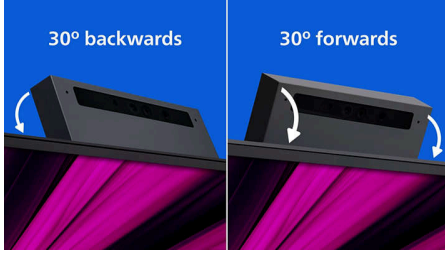
# Curved Business monitor

USB-C'li WQHD monitör

34B2U3600CH/00

## Özellikler

### Ayarlanabilir Web Kamerası



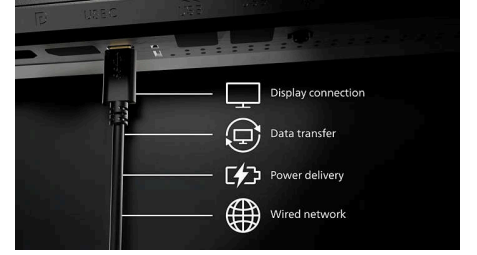
Bu özellik ile görüntülü konferansın konforunu bir üst seviyeye taşıyın. Kullanıcılar artık web kamerasını 30 derece ileriye veya geriye ayarlayarak rahatlıkla arama yapabilir ve toplantılara en uygun konumdan katılabilir.

### Windows Hello Sertifikalı



Windows Hello ile daha hızlı ve güvenli bir şekilde oturum açın. Bu Philips monitör, her açtığınızda hızlı yüz tanıma ve zahmetsiz erişim sunan Windows Hello Sertifikalı bir monitördür.

### RJ45 ile USB-C Bağlantısı



Dizüstü bilgisayarınızda LAN bağlantı noktası olmasa bile, ağ oluşturma, bilgisayardan monitöre yüksek çözünürlüklü video çıkışı ve ek bir ağ kablosu olmadan internette gezinmeyi içeren tek kablolu USB Type-C konektörünü kullanarak monitörden bilgisayara tüm çevre birimlerini basitleştirin. USB-C üzerinden RJ45 bağlantısı, gerektiğinde hızlı ve güvenli bir bağlantı sunar. En yüksek veri hızlarını elde etmek, bir HDD'den PC'nize her zamankinden daha hızlı veri aktarmanıza olanak tanır. Ek olarak, güç dağıtımlı USB-C dizüstü bilgisayarınızı monitörden çalıştırmanıza ve şarj etmenize olanak tanıyarak ekstra güç kablolarına olan ihtiyacı ortadan kaldırır.

# Curved Business monitor

USB-C'li WQHD monitör

34B2U3600CH/00

## Teknik Özellikler

### Görüntü/Ekran

Panel Boyutu: 34 inç / 86,36 cm

En-boy oranı: 21:9

LCD panel tipi: VA LCD

Arka aydınlatma tipi: W-LED sistemi

Piksel aralığı: 0,23175 x 0,23175 mm

Optimum çözünürlük: 60 Hz'de 3440x1440

Parlaklık: 300 cd/m<sup>2</sup>

Ekran renkleri: 1,07 milyar (10 bit)

Renk gamı (tipik): NTSC alanı: %104, sRGB alanı: %120\*

Kontrast oranı (tipik): 3500:1

SmartContrast: 50,000,000:1

Tepki süresi (tipik): 4 ms (Griye Griye)\*

İzleme açısı: 178° (Y) / 178° (D), @ C/R > 10

Görüntü geliştirme: SmartImage

Maksimum çözünürlük: 100 Hz'de 3440x1440 (DP/USB-C), 120 Hz'de 3440x1440 (DP/USB-C)

Etkin izleme alanı: 797,22 (Y) x 333,72 (D) - 1500R kaviste\*

Tarama Frekansı: HDMI: 30 - 160 kHz (Y) / 48 - 100 Hz (D), DP/USB-C: 30 - 275 kHz (Y) / 48 - 120 Hz (D)

sRGB

SoftBlue

Flicker-free

Piksel Yoğunluğu: 110 PPI

Görüntüleme Ekranı Kaplaması: Parlama

Önleyici, 3H, %25 Mat

EasyRead

Adaptive sync (VRR)

HDR: HDR10 uyumlu

EyeSafe

DICOM (D-mode)

### Bağlantı

Sinyal Girişi: HDMI 2.0 x 2, DisplayPort 1.4 x 1, USB-C x 1 (yukarı akış, DP Alt modu, veri, PD)

Sync Girişi: Ayrı Sync, Sync Yeşil

Ses (Giriş/Çıkış): Ses çıkışı x 1

RJ45: Ethernet LAN (USB 2.0: 10M/100M; USB 3.0: 1000M), PXE/MAPT/WOL\*

HDCP: HDCP 1.4 (HDMI / DisplayPort / USB-C);

HDCP 2.2 (HDMI / DisplayPort / USB-C)

HBR3

USB Hub: USB 3.2, Nesil 1, 5 G, yukarı akış: USB-C1 (Tam)/USB-C2; aşağı akış: USB-A x4 (x1 hızlı şarj B.C 1.2 dahil)

### Güç Sağlama

Maksimum güç sağlama: 90 W'a kadar (5 V/3 A, 7 V/3 A, 9 V/3 A, 10 V/3 A, 12 V/3 A, 15 V/3 A, 20 V/3,25 A, 20 V/4,5 A)

Sürüm: USB PD sürüm 3.0

### Kolaylık

Dahili Hoparlörler: 5 W x 2

Tak ve Çalıřtır Uyumluluđu: DDC CI, Mac OS, sRGB, Windows 11 / 10

Kullanıcı rahatlıđı: SmartImage, Giriş, Parlaklık, Menü, Açık/Kapalı

OSD Dilleri: Brezilya Portekizcesi, Çekçe, Felemenkçe, İngilizce, Fransızca, Fince, Almanca, Yunanca, Macarca, İtalyanca, Japonca, Korece, Portekizce, Lehçe, Rusça, Basitleştirilmiş Çince, İspanyolca, İsveççe, Geleneksel Çince, Türkçe, Ukraynaca

Diđer kolaylıklar: Kensington kilidi, VESA montaj (100x100 mm)

Kontrol yazılımı: SmartControl

MultiView: 2 kat daha fazla cihaz, PIP/PBP modu

Dahili web kamerası: Mikrofonlu ve LED göstergeli 5.0 megapiksel kamera (Windows Hello için)

Web kamerası eğme fonksiyonu: Evet, +/- 30 derece

SmartKVM: Evet, (USB-C1/USB-C2)\*

### Stant

Yükseklik ayarı: 180 mm

Yana yatma: +/-180 derece

Eđilme: -5/30 derece

### Güç

ECO modu: 21,3 W (tipik)

Güç kaynađı: Dahili, 100-240 VAC, 50-60 Hz

Kapalı modu: 0,3 W (tipik)

Açık modu: 28,26 W (tipik) (EnergyStar 8,0 test yöntemi)

Bekleme modu: 0,3 W (tipik)

Güç LED göstergesi: Çalışma - Beyaz, Bekleme modu-Beyaz (yanıp sönen)

Enerji Etiketleri Sınıfı: D

### Boyutlar

mm olarak ambalaj (GxYxD): 930 x 525 x 188 mm

Stantsız olarak ürün (mm): 807 x 369 x 107 mm

Stantla birlikte ürün (maks. yükseklik): 807 x 602 x 287 mm

# Curved Business monitor

USB-C'li WQHD monitör

34B2U3600CH/00

## Teknik Özellikler

### Ağırlık

Ambalajla birlikte ürün (kg): 15,35 kg

Stantla birlikte ürün (kg): 10,401 kg

Stantsız olarak ürün (kg): 7,82 kg

### Çalışma koşulları

Yükseklik: Çalışma: 3658 m (+12.000 ft),

Çalışmama: 12.192 m (+40.000 ft)

Sıcaklık aralığı (çalışma): 0°C - 40 °C

Bağıl nem: %20-80 %

Sıcaklık aralığı (saklama): -20°C - 60 °C

MTBF (gösterilen): 70.000 saat (arka aydınlatma hariç)

### Sürdürülebilirlik

Çevre ve enerji: EPEAT\*, Energy Star, RoHS

Geri dönüştürülmüş plastik: %85

Geri dönüştürülebilir ambalaj malzemesi: 100 %

Spesifik Maddeler: Cıva içermez, PVC / BFR

çermeyen kasa

### Uyumluluk ve standartlar

Yasal Onaylar: CB, CE İşareti, ETL, CEC, TCO

Sertifikalı, TCO Sertifikalı Edge, EAC, EAC ROHS,

MEPS, UKCA, EMF, FCC, ICES-003, TUV/GS, TUV

Ergo, eyesafe® SERTİFİKALI 2.0, TÜV Rheinland

Düşük Mavi Işık (Donanım Çözümü)

Garanti: 5 yıl

### Kasa

Kaplama: Doku

Ayak: Siyah

Ön çerçeve: Siyah

Arka kapak: Siyah

### Kutuda neler var?

Kablolar: HDMI kablosu, DisplayPort kablosu,

USB-C - C/C kablosu, Güç kablosu

Monitör ve stant

Kullanıcı Belgeleri

\* Ekran kavisinin mm cinsinden yarıçapı

\* Tepki süresi değeri SmartResponse'a eşittir

\* NTSC Alanı, CIE1976 temel alınmıştır; sRGB Alanı, CEI1931 temel alınmıştır.

\* En yeni SmartKVM özelliğiyle kullanıcılar artık her zamankinden daha kolay bir şekilde kaynaklar arasında geçiş yapabiliyor. Kullanıcılar "ctrl" tuşuna üç kez tıklayabilir, ana resmi ve/veya alt resmi PIP'de değiştirebilir ve ekranın sağ alt tarafında bulunan kısayol tuşuna basabilir. Kısayol tuşu özelliğinin Windows ve MacOS sistemlerinde kullanılabilmesini lütfen unutmayın.

\* USB-C ile Video aktarımı için dizüstü bilgisayarınızın/cihazınızın USB-C DP Alt modunu desteklemesi gerekir

\* Ekran paylaşma veya Internet üzerinden çevrimiçi görüntü ve ses akışı gibi işlemler ağ performansınızı etkileyebilir. Genel ses ve görüntü kalitesini donanımınız, ağınızın bant genişliği ve performansı belirler.

\* USB-C güç sağlama ve şarj etme işlevleri için dizüstü bilgisayarınızın/cihazınızın standart USB-C Power Delivery özelliklerini desteklemesi gerekir. Daha fazla bilgi için lütfen dizüstü bilgisayarınızın kullanım kılavuzunu kontrol edin veya üreticiye danışın.

\* Ethernet bağlantınız yavaşladıysa lütfen OSD menüsüne girin ve 1 G'ye kadar LAN hızını destekleyen USB 3.0 veya üzeri bir sürüm seçin.

\* RJ45, uyumlu sistemlerde PXE (Önyükleme Öncesi Çalıştırma Ortamı), MAC Adresi Geçişi (MAPT) ve LAN'da Uyandırma (WOL) destekler. Destek, sistem yapılandırmasına bağlı olarak değişebilir.

\* EPEAT derecesi, sadece Philips ürününün tescil edildiği yerlerde geçerlidir. Ülkenizdeki tescil durumunu öğrenmek için lütfen <https://www.epeat.net/> adresini ziyaret edin.

\* 5 yıllık garanti, üreticinin kendi isteğiyle verdiği sınırlı garantidir. Yalnızca <https://www.philips.co.uk/c-e/so/monitors/tco-certified-edge> sayfasında listelenen ülkeler için geçerlidir. Tüketiciler için mevcut ulusal kanunlardan gelen yasal haklarını etkilemeden ek olarak sağlar. Tüketici olmayan (işletme/profesyonel kullanım) son kullanıcılar için yalnızca üreticinin sınırlı garanti koşulları geçerlidir.

\* Monitör, gösterilen görüntülerinden farklı olabilir.

\* Bu broşürde listelenen ürünler ve aksesuarlar ülkeye ve bölgeye göre farklılık gösterebilir.

© 2026 Koninklijke Philips N.V.  
Tüm hakları saklıdır.

Yayın tarihi 2026-05-01  
Sürüm: 10.10.1

Teknik özellikler üzerinde önceden haber vermeden değişiklik yapılabilir  
Ticari markalar, Koninklijke Philips N.V. şirketi veya ilgili kuruluşlara aittir.

EAN: 87 21038 00444 1

[www.philips.com](http://www.philips.com)

