

PHILIPS

Monitor curvo SuperWide
32:9 con USB-C

Curved Business Monitor

Serie 5000

49 (48,8" / 124 cm en diagonal)

5120 x 1440 (Dual QHD)

49B2U5900C



Redefinir la productividad del flujo de trabajo

Este monitor para empresas de 49" está diseñado para la eficiencia. Su pantalla superpanorámica, el conmutador KVM inteligente y la conectividad USB-C facilitan el trabajo en equipo y la transición de una tarea a otra.

Excepcional calidad de imagen

- La pantalla VA proporciona unas imágenes asombrosas con amplios ángulos de visualización
- DisplayHDR 400 para imágenes más realistas e impactantes

Diseñado para adaptarse a tu forma de trabajar

- Altavoces estéreo incorporados para contenido multimedia
- MultiView posibilita la conexión y la visualización duales de forma simultánea
- Inclinación, giro y altura ajustables para un ángulo de visualización perfecto
- Tecnología SoftBlue: para una visualización cómoda
- Certificado de protección ocular frente a la luz azul y precisión del color
- Pantalla 32:9 SuperWide diseñada para sustituir las configuraciones multipantalla
- Diseño de pantalla curvo para una experiencia más envolvente
- Gancho para auriculares: para un almacenamiento personalizable
- SmartKVM: para cambiar fácilmente entre fuentes.

Conexión USB-C de un solo cable

- RJ45 a USB-C proporciona una conexión de red sencilla con seguridad

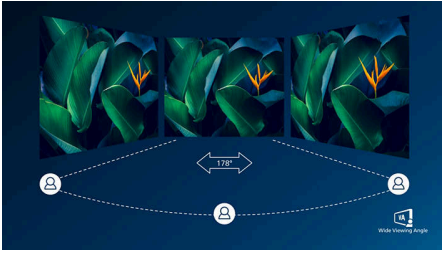
Curved Business Monitor

Monitor curvo SuperWide 32:9 con USB-C

49B2U5900C/00

Destacados

Pantalla VA



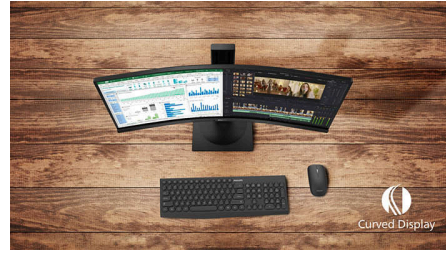
La pantalla LED VA de Philips utiliza una tecnología de alineación vertical multidominio avanzada que proporciona índices de contraste estático super elevados para disfrutar de imágenes extravividas y brillantes. Las aplicaciones de oficina estándar pueden manejarse con facilidad, aunque es especialmente adecuada para fotos, Internet, películas, juegos y aplicaciones gráficas exigentes. Su tecnología de gestión de píxeles optimizada te ofrece un ángulo de visión extrapanorámico de 178/178 grados, que proporciona imágenes nítidas.

DisplayHDR 400



DisplayHDR 400 con certificado VESA constituye una mejora significativa de las pantallas SDR estándar. A diferencia de otras pantallas "compatibles con HDR", DisplayHDR 400 cuenta con un brillo, un contraste y colores espectaculares. Gracias a la ayuda de la atenuación local y el nivel de brillo mínimo de 400 nits, las imágenes cobran vida con zonas de brillo más definidas y tonos oscuros más profundos y repletos de matices. La paleta resultante es más completa con colores nuevos y ricos que harán que la experiencia visual atrape tus sentidos.

Diseño de pantalla curvo



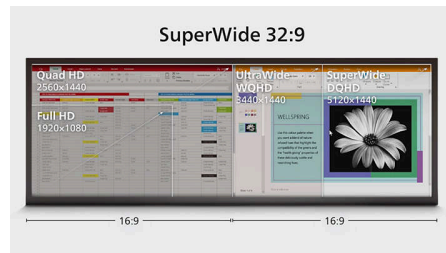
Los monitores de sobremesa ofrecen una experiencia de usuario personal, que se adapta a los diseños curvos. La pantalla curva proporciona un agradable pero sutil efecto de inmersión, para que tú seas el único centro de atención en el escritorio.

SmartKVM



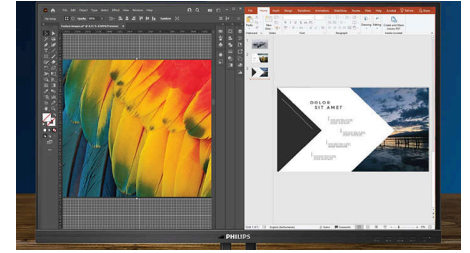
A diferencia del botón de monitor KVM integrado tradicional, el KVM inteligente permite cambiar entre fuentes con solo pulsar un botón del teclado. Cuando todos los dispositivos están conectados correctamente, los usuarios pueden cambiar fácilmente entre fuentes pulsando tres veces la tecla "Ctrl".

32:9 SuperWide



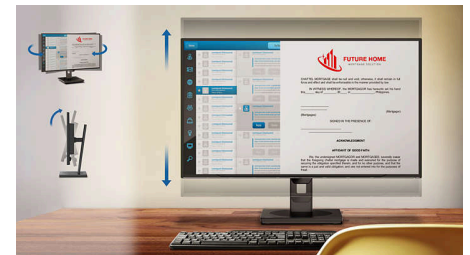
La pantalla 32:9 SuperWide de 49", con resolución 5120 x 1440, está diseñada para sustituir las configuraciones multipantalla a fin de lograr una amplia vista panorámica, es como tener en paralelo dos pantallas Quad HD 16:9 de 27". Los monitores SuperWide ofrecen el área de pantalla de dos monitores sin una configuración compleja.

Tecnología MultiView



Gracias a la pantalla de alta resolución con tecnología MultiView de Philips, ahora podrás disfrutar de un mundo de posibilidades de conectividad. MultiView posibilita la conexión y la visualización dual para que puedas trabajar con varios dispositivos, como un PC y un ordenador portátil, de forma simultánea y puedas realizar múltiples tareas.

Base ergonómica compacta



La compacta base ergonómica para monitor Philips permite ajustar la altura, el giro y la inclinación, de forma que el usuario pueda colocar el monitor para obtener la máxima eficacia y comodidad de visualización.

Gancho para auriculares



Almacena tus auriculares de forma inigualable con esta función. Tira con cuidado del gancho situado en el lateral del monitor: esta función te permite disfrutar de un escritorio ordenado y proporciona una práctica solución de gestión de cables para tu espacio de trabajo.



Curved Business Monitor

Monitor curvo SuperWide 32:9 con USB-C

49B2U5900C/00

Destacados

Altavoces estéreo incorporados



Un par de altavoces estéreo de alta calidad integrados en el dispositivo de visualización. Los altavoces son visibles cuando son de proyección frontal, no cuando son de proyección inferior, superior o posterior, etc., en función del modelo y el diseño.

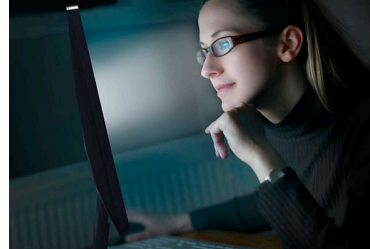
eyesafe® CERTIFIED 2.0 (RPF 50)



La pantalla de Philips cumple con el estándar eyesafe® CERTIFIED 2.0 para protegerte de la exposición prolongada a la luz azul. El filtro de

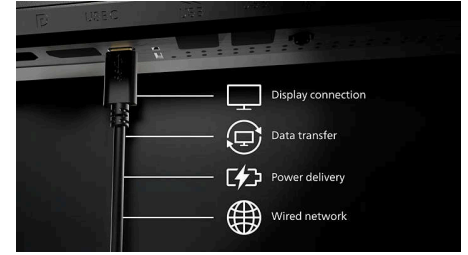
luz azul siempre activo no solo ayuda a reducir la fatiga ocular digital, sino que también garantiza la integridad del color.

Tecnología SoftBlue con panel de luz azul baja



La tecnología SoftBlue ofrece una mayor comodidad visual y protección contra los efectos adversos para la salud causados por una exposición prolongada a la luz azul. Con el panel de luz azul baja, la relación de emisión de luz de la pantalla en el rango de 415-455 a 400-500 nm se reduce a menos del 50 %. Como resultado, la tecnología SoftBlue proporciona una comodidad visual óptima, minimiza la fatiga ocular y ayuda a mantener la concentración, por no mencionar que su eficacia está probada y cuenta con la certificación Low Blue Light (Hardware Solution) de TÜV Rheinland.

Base USB-C con RJ45



Simplifica todos los periféricos del monitor al PC mediante el conector USB Type-C con base de un solo cable, que incluye la conexión de red, la salida de vídeo de alta resolución del PC al monitor y la navegación por Internet sin necesidad de un cable de red adicional, incluso sin puerto LAN en el portátil. La conexión RJ45 a través de USB-C ofrece una conexión rápida y segura cuando sea necesaria. La obtención de las velocidades de transferencia de datos más altas te permite transferir datos desde un disco duro a tu PC con mayor rapidez que nunca. Además, el USB-C con suministro de energía te permite incluso alimentar y cargar tu portátil desde el monitor, con lo que se elimina la necesidad de utilizar cables de alimentación adicionales.

Transferencia de datos de alta velocidad

Transferencia de datos de alta velocidad USB 3.2

Curved Business Monitor

Monitor curvo SuperWide 32:9 con USB-C

49B2U5900C/00

Especificaciones

Imagen/Pantalla

Tamaño de panel: 48,8"/124 cm

Relación de aspecto: 32:9

Tipo de panel LCD: VA LCD

Tipo de retroiluminación: Sistema White LED

Punto de píxel: 0,2328 x 0,2328 mm

Brillo: 450 (SDR) cd/m², 500 (HDR) cd/m²

Colores de pantalla: 1.07 B

Gama de colores (típico): NTSC 97 %, sRGB 119 %*

Relación de contraste (típica): 3000:1

SmartContrast: 80,000,000:1

Tiempo de respuesta (típico): 4 ms (gris a gris)*

Ángulo de visión: 178° (H)/178° (V), A C/D > 10

Mejora de la imagen: SmartImage

Resolución máxima: 5120 x 1440 a 75 Hz (HDMI/DP/USB-C)*

Área de visualización efectiva: 1191,936 x 335,232 mm (H x V) con una curvatura de 1800R*

Frecuencia de escaneado: HDMI: 30-140 kHz (H)/48-75 Hz (V); DP: 30-114 kHz (H)/48-75 Hz (V); USB-C: 30-114 kHz (H)/30-75 Hz (V)

sRGB

Delta E: < 2

SoftBlue

Sin parpadeo

Densidad de píxeles: 109 ppp

Revestimiento de la pantalla de visualización:

Antirreflectante, 3 h, empañamiento 25 %

SmartUniformity: 93 ~ 105 %

EasyRead

Adaptive sync (VRR)

HDR: Certificación DisplayHDR 400

EyeSafe

Conectividad

Entrada de señal: 2 HDMI 2.1 TMDS, 1 DisplayPort 1.4, 1 USB-C (subida, modo DP Alt, datos, PD)

Entrada sincronizada: Sincronización separada, Sincronización en verde

Audio (entrada/salida): Salida de audio

RJ45: LAN Ethernet hasta 1 G

HDCP: HDCP 1.4 (HDMI/DisplayPort/USB-C), HDCP 2.2 (HDMI/DisplayPort/USB-C)

HBR3: HBR3

Concentrador USB: USB 3.2 Gen 1/5 Gbps, 1 USB-B de subida, 2 USB-A de bajada (1 carga rápida BC 1.2), 1 USB-C de bajada (datos y suministro de energía de 15 W)

Suministro de energía

Suministro de energía máximo: Hasta 100 W (5 V/3 A, 7 V/3 A, 9 V/3 A, 10 V/3 A, 12 V/3 A, 15 V/3 A, 20 V/3,25 A, 20 V/4,8 A)*

Versión: USB PD versión 3.0

Comodidad

Altavoces integrados: 2 x 3 W

Compatibilidad Plug & Play: DDC/CI, Mac OS, sRGB, Windows 11, 10, 8,1 o 8

Comodidad para el usuario: SmartImage,

Entrada, Usuario, Menú, Conexión/desconexión

Idiomas OSD: Portugués de Brasil, Checo, Holandés, Inglés, Francés, Finlandés, Alemán, Griego, Húngaro, Italiano, Japonés, Coreano, Portugués, Polaco, Ruso, Chino simplificado, Español, Sueco, Chino tradicional, Turco, Ucraniano

Otra comodidad: Bloqueo Kensington, Gancho para auriculares, Montaje VESA (100 x 100 mm)

Software de control: SmartControl

MultiView: Modo PiP/PbP, 2 dispositivos

KVM: Sí (USB-C/USB-B)

Soporte

Ajuste de altura: 150 mm

Pedestal: -/+ 30 grado

Inclinación: -5/15 grado

Potencia

Modo ECO: 34,18 W (típ.)

Alimentación: Integrada, 100-240 V CA, 50-60 Hz

Modo desactivado: Cero vatios mediante interruptor de CA

En modo: 52,27 W (típ.) (prueba EnergyStar)

Modo de espera: 0,3 W (típ.)

Indicador LED de alimentación: Funcionamiento: blanco, Modo de espera: blanco (parpadeante)

Clase de etiqueta energética: F

Dimensiones

Embalaje en mm (an. x al. x prof.):

1290 x 475 x 300 mm

Producto sin soporte (mm):

1193 x 373 x 164 mm

Producto con soporte (altura máxima):

1193 x 583 x 268 mm

Especificaciones

Peso

Producto con embalaje (kg): 22,70 kg

Producto con soporte (kg): 15,30 kg

Producto sin soporte (kg): 11,67 kg

Condiciones de funcionamiento

Altitud: Funcionamiento: 3658 m, no funcionamiento: 12 192 m

Rango de temperatura (funcionamiento): 0 °C a 40 °C

Humedad relativa: 20 %-80 %

Rango de temperaturas (almacenamiento): -20 °C a 60 °C

MTBF (demostrado): 70 000 horas (retroiluminación excluida)

Sostenibilidad

Protección del medio ambiente y ahorro de energía: PowerSensor, LightSensor, EnergyStar 8.0, EPEAT*, RoHS

Plástico reciclado tras ser usado por el consumidor: 85 % + OBP 5 %

Material de embalaje reciclable: 100 %

Sustancias específicas: Sin mercurio, Carcasa sin PVC y BFR

Cumplimiento de normativas y estándares

Aprobación de regulaciones: CB, Marca CE, ETL, CEC, TUV/GS, TUV Ergo, Certificado TCO, Certificado TCO Edge, EAC, EAC ROHS, MEPS, UKCA, EMF, FCC, ICES-003, TÜV Rheinland Low Blue Light (Hardware Solution), eyesafe® CERTIFIED 2.0

Carcasa

Acabado: Textura

Pie: Plata

Bisel frontal: Carbón

Cubierta posterior: Carbón

Contenido de la caja

Cables: Cable HDMI, cable DisplayPort, cable USB-C a C, cable de alimentación

Monitor con soporte

Documentación del usuario



- * Radio del arco de la curvatura de la pantalla en mm
- * Valor del tiempo de respuesta igual a SmartResponse
- * Área NTSC basada en CIE1976, área sRGB basada en CIE1931
- * Las actividades como el uso compartido de la pantalla y la transmisión de vídeo y audio en línea a través de Internet pueden afectar al rendimiento de tu red. El hardware, el ancho de banda de la red y su rendimiento determinarán la calidad general de audio y vídeo.
- * Para utilizar la función de carga y encendido con USB-C, el portátil o dispositivo debe ser compatible con las especificaciones de suministro de energía del estándar USB-C. Consulta el manual del usuario de tu ordenador portátil o al fabricante para obtener más información.
- * Si la conexión Ethernet es lenta, entra en el menú OSD y selecciona USB 3.0 o una versión superior que admita una velocidad LAN de 1 G.
- * Para la transmisión de vídeo a través de USB-C, el ordenador portátil/dispositivo debe ser compatible con el modo USB-C DP Alt.
- * EPEAT es válido solamente si Philips registra el producto. Visita <https://www.epeat.net/> para conocer el estado del registro en tu país.
- * Cuando se configura la conexión USB-C en el modo de alta resolución, la resolución máxima admitida es 5120 x 1440 a 75 Hz.
- * El suministro de energía de esta pantalla es de hasta 100 W (96 W normalmente). El suministro de energía máximo dependerá del dispositivo.
- * Al calcular el ahorro de energía de PowerSensor, se excluyen tanto el USB como el suministro de energía.
- * El aspecto del monitor puede diferir del mostrado en las imágenes.
- * Los productos y accesorios enumerados en este folleto pueden variar según el país y la región.