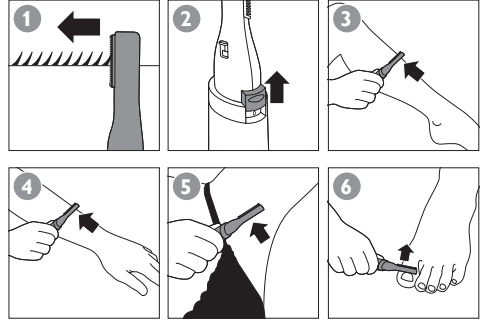
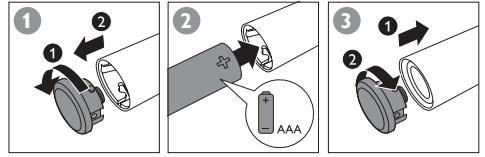


PHILIPS

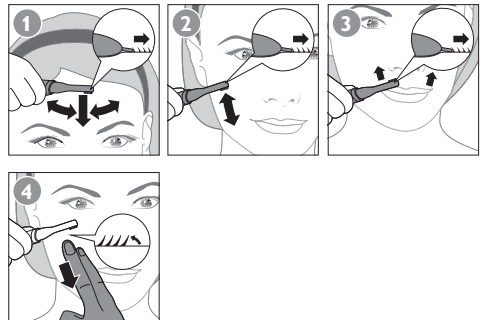
HP6393,
HP6392



HP6393



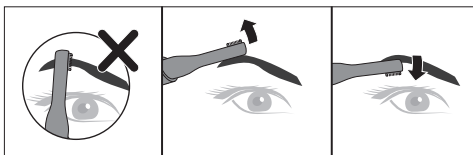
HP6393



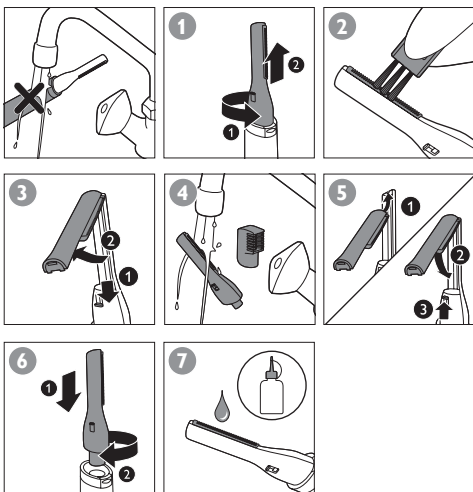
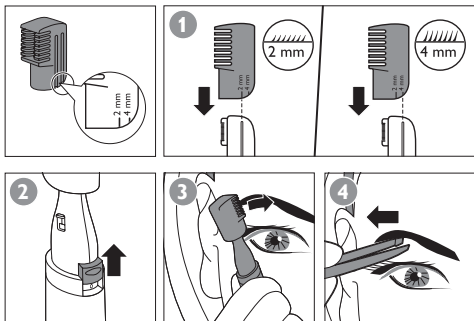
>75% recycled paper



HP6393



HP6393



ENGLISH

Introduction

Congratulations on your purchase and welcome to Philips! To fully benefit from the support that Philips offers, register your product at www.philips.com/welcome.

Important safety information

Read this important information carefully before you use the appliance and its accessories and save it for future reference. The accessories supplied may vary for different products.

Warning

- This appliance can be used by children aged from 8 years and above and persons with reduced physical, sensory or mental capabilities or lack of experience and knowledge if they have been given supervision or instruction concerning use of the appliance in a safe way and understand the hazards involved. Children shall not play with the appliance. Cleaning and user maintenance shall not be made by children without supervision.
- Always check the appliance before you use it. Do not use the appliance if it is damaged, as this may cause injury. Always replace a damaged part with one of the original type.

Caution

- This appliance is not washable. Never immerse the appliance in water and do not rinse it under the tap (Fig. 1).
- Only use this appliance for its intended purpose as shown in the user manual.
- Use and store the appliance at a temperature between 15°C and 35°C.

- For hygienic reasons, the appliance should only be used by one person.
- Do not expose the appliance to direct sunlight.
- Only operate the appliance on 1.5V AAA alkaline batteries.
- Make sure that your hands and the appliance are dry when you insert batteries.
- Do not mix different types of batteries or new and used batteries.
- Do not recharge non-rechargeable batteries.
- Insert batteries with the + and - poles pointing in the right direction.
- Do not short-circuit the supply terminals of batteries.
- Remove batteries from the appliance if you are not going to use it for some time.
- Never use compressed air, scouring pads, abrasive cleaning agents or aggressive liquids to clean the appliance.
- Maximum noise level:
Lc = 77 dB(A).

Electromagnetic fields (EMF)

This Philips appliance complies with all applicable standards and regulations regarding exposure to electromagnetic fields.

Recycling

- This symbol means that this product shall not be disposed of with normal household waste (2012/19/EU) (Fig. 2).
- This symbol means that this product contains disposable batteries which shall not be disposed of with normal household waste (2006/66/EC) (Fig. 3).
- Follow your country's rules for the separate collection of electrical and electronic products and batteries. Correct disposal helps prevent negative consequences for the environment and human health.

Removing disposable batteries

To remove disposable batteries, see the instructions for placing and/or removing batteries in the user manual.

Always remove empty disposable batteries from the product. Take any necessary safety precautions when you dispose of batteries.

Warranty and support

If you need information or support, please visit www.philips.com/support or read the international warranty leaflet.

Warranty restrictions

Cutting units are not covered by the terms of the international warranty because they are subject to wear.

ČEŠTINA

Úvod

Společnost Philips Vám gratuluje ke koupi a vítá Vás! Chcete-li využívat všech výhod podpory nabízené společností Philips, zaregistrujte svůj výrobek na stránkách www.philips.com/welcome.

Důležité bezpečnostní informace

Před použitím přístroje a jeho příslušenství si pečlivě přečtěte tuto příručku s důležitými informacemi a uschovejte ji pro budoucí použití. Dodané příslušenství se může pro různé výrobky lišit.

Varování

- Tento přístroj mohou používat děti od 8 let věku. Osoby s omezenými fyzickými, smyslovými nebo duševními schopnostmi nebo nedostatkem zkušeností a znalostí jej mohou používat, pokud jsou pod dohledem nebo byly poučeny o bezpečném používání přístroje a pokud chápou související rizika. Děti si s přístrojem nesmí hrát. Děti nesmí provádět bez dozoru čištění a užitelskou údržbu.
- Před použitím přístroj vždy zkontrolujte. Přístroj nepoužívejte, je-li poškozený, aby nedošlo ke zranění. Poškozenou součástku vyměňujte vždy za původní typ.

Upozornění

- Tento přístroj není omyvatelný. Přístroj nikdy neponořujte do vody ani jej neproplachujte pod tekoucí vodou (obr. 1).
- Přístroj používejte pouze k účelu, ke kterému je určen, jak je vyobrazeno v uživatelské příručce.
- Přístroj používejte a uchovávejte při teplotě mezi 15 °C a 35 °C.
- Z hygienických důvodů by měla přístroj používat pouze jedna osoba.
- Nevystavujte přístroj přímému slunečnímu svitu.
- Přístroj napájejte pouze 1,5V alkalickými bateriemi typu AAA.
- Při vkládání baterií musí být vaše ruce i přístroj suché.
- Nepoužívejte společně různé druhy baterií ani staré a nové baterie.
- Nenabíjejte baterie, které k tomu nejsou určeny.
- Vložte nové baterie – dbejte na správné umístění pólů + a -.
- Dávejte pozor, aby nedošlo ke zkratu kontaktů baterií.
- Pokud přístroj nebudete delší dobu používat, vyjměte z něj baterie.
- K čištění přístroje nikdy nepoužívejte stlačený vzduch, kovové žínky, abrazivní ani agresivní čisticí prostředky, jako je například benzín nebo aceton.
- Maximální hladina hluku: Lc = 77 dB(A).

Elektromagnetická pole (EMP)

Tento přístroj Philips odpovídá všem platným normám a předpisům týkajícím se vystavení účinkům elektromagnetických polí.

Recyklace

- Tento symbol znamená, že výrobek nelze likvidovat s běžným komunálním odpadem (2012/19/EU) (obr. 2).
- Tento symbol znamená, že výrobek obsahuje jednorázové baterie, které nesmí být likvidovány společně s běžným domácím odpadem (2006/66/ES) (obr. 3).
- Dodržujte místní předpisy týkající se tříděného sběru elektrických a elektronických výrobků a baterií. Správnou likvidací pomůžete zabránit negativním dopadům na životní prostředí a lidské zdraví.

Vyjmutí jednorázových baterií

Chcete-li vyjmout jednorázové baterie, přečtěte si pokyny ke vkládání a vyjímání baterií v uživatelské příručce.

Vybité baterie na jedno použití vždy z výrobku vyjměte. Při likvidaci baterií dbejte všech nezbytných bezpečnostních opatření.

Záruka a podpora

Potřebujete-li další informace či podporu, navštivte web www.philips.com/support nebo si prostudujte záruční list s mezinárodní platností.

Omezení záruky

Na stíhací jednotky se nevztahují podmínky mezinárodní záruky, protože podléhají opotřebení.

EESTI

Sissejuhatus

Õnnitleme ostu puhul ja tervitame Philipsi poold! Philipsi pakutava tootetoe eeliste täielikuks kasutamiseks registreerige oma toode veebisaidil www.philips.com/welcome.

Tähtis ohutusteave

Enne seadme ja selle tarvikute kasutamist lugege antud oluline teave hoolikalt läbi ja hoidke see edaspidiseks alles. Toote juurde kuuluvad tarvikud võivad olenevalt tootest erineda.

Hoiatus

- Seda seadet võivad kasutada lapsed alates 8. eluaastast ning füüsiliste puuetega ja vaimuhäiretega isikud või isikud, kellel puuduvad kogemused ja teadmised, kui neid valvatakse või neile on antud juhendid seadme ohutu kasutamise kohta ja nad mõistavad sellega seotud ohte. Lapsed ei tohi seadmega mängida. Ärge laske lastel seadet järelevalveta

puhastada ja hooldada.

- Kontrollige alati enne seadme kasutamist selle korrasolekut. Vigastuste vältimiseks ärge kasutage seadet, kui see on kahjustatud. Vahetage alati kahjustatud osa originaalvaruosa vastu välja.

Ettevaatust

- See seade pole pestav. Ärge kunagi kastke seadet vette ega loputage kraani all (joon. 1).
- Kasutage seda seadet üksnes selleks ettenähtud otstarbel kasutusjuhendi kohaselt.
- Kasutage ja hoidke seadet temperatuurivahemikus 15 °C – 35 °C.
- Hügieenilistel põhjustel peaks seadet ainult üks isik kasutama.
- Ärge jätke seadet päikese kätte.
- Kasutage seadet ainult 1,5 V R6 AAA-tüüpi leelispatareidega.
- Veenduge selles, et teie käed ja seade oleksid patareide sisestamise ajal kuivad.
- Ärge segage omavahel vanu ja uusi või eri tüüpi patareisid.
- Ärge laadige tavapatareisid.
- Sisestage patareid nii, et patareid + ja - poolused oleksid õiges suunas.
- Patareide klemme ei tohi lühistada.
- Eemaldage patareid seadmest, kui te ei kavatse seda mõnda aega kasutada.
- Ärge kunagi kasutage seadme puhastamiseks suruõhku, küürimiskäsnu, abrasiivseid puhastusvahendeid ega sööbivaid vedelikke.

- Maksimaalne müratase:
Lc = 77 dB(A).

Elektromagnetväljad (EMF)

See Philips seade vastab kõikidele elektromagnetiliste väljadega kokkupuudet käsitlevatele kohaldatavatele standarditele ja õigusnormidele.

Ringlussevõtt

- See sümbol tähendab, et seda toodet ei tohi visata tavaliste olmejäätmete hulka (2012/19/EL) (joon. 2).
- See sümbol tähendab, et käesolev toode sisaldab ühekordseid patareisid, mida ei tohi visata tavaliste olmejäätmete hulka (2006/66/EÜ) (joon. 3).
- Järgige oma riigi elektriliste ja elektrooniliste toodete ning patareide lahuskogumist reguleerivad eeskirju. Õigel viisil kasutusest kõrvaldamine aitab ära hoida kahjulikke tagajärgi keskkonnale ja inimese tervisele.

Ühekordsete patareide eemaldamine

Ühekordsete patareide eemaldamiseks leiate kasutusjuhendist juhised patareide vahetamise ja/või eemaldamise kohta.

Eemaldage tühjad ühekordsed patareid alati seadmest. Järgige patareisid ära visates vastavaid ettevaatusabinõusid.

Garantii ja tootetugi

Kui vajate teavet või abi, külastage Philipsi veebilehte www.philips.com/support või lugege läbi üleilmne garantiileht.

Garantiipiirangud

Lõikepead pole rahvusvaheliste garantiitingimustega reguleeritud, sest need on kuluvad osad.

HRVATSKI

Uvod

Čestitamo na kupnji i dobro došli u Philips! Kako biste potpuno iskoristili podršku koju nudi tvrtka Philips, registrirajte svoj proizvod na www.philips.com/welcome.

Važne sigurnosne informacije

Pažljivo pročitajte te važne informacije prije nego li se budete koristili uređajem i njegovim dodacima te ih pohranite za buduću upotrebu. Isporučeni dodaci mogu se razlikovati za različite proizvode.

Upozorenje

- Ovaj aparat mogu koristiti djeca od 8 ili više godina te osobe sa smanjenim fizičkim, osjetilnim ili mentalnim sposobnostima ili nedostatkom iskustva i znanja, ako su pod nadzorom ili su dobile upute o sigurnom korištenju aparata i ako razumiju moguće opasnosti. Djeca se ne smiju igrati aparatom. Djeca bez nadzora ne smiju obavljati čišćenje i korisničko održavanje.
- Aparat obavezno provjerite prije uporabe. Nemojte se koristiti uređajem ako je oštećen jer to može prouzročiti ozljedu. Uvijek zamijenite oštećeni dio dijelom originalne vrste.

Oprez

- Ovaj se aparat ne može prati. Aparat nikad nemojte uranjati u vodu niti ispirati pod slavinom (sl. 1).
- Aparat koristite isključivo za svrhu kojoj je namijenjen, kao što je prikazano u korisničkom priručniku.
- Aparat puniti i spremajte na temperaturi između 15 °C i 35 °C.
- Iz higijenskih razloga, aparat bi trebala koristiti samo jedna osoba.
- Ne izlažite aparat izravnom sunčevom svjetlu.
- Za napajanje aparata koristite se samo alkalnim baterijama AAA od 1,5 V.
- Pazite da vam ruke i aparat budu suhi prilikom umetanja baterija.

- Ne miješajte različite tipove baterija ili nove i korištene baterije.
- Nemojte puniti nepunjive baterije.
- Umetnite baterije s + i - polovima u odgovarajućem smjeru.
- Nemojte stavljati kleme baterija u kratki spoj.
- Izvadite baterije iz aparata ako ga ne namjeravate upotrebljavati tijekom duljeg razdoblja.
- Nikada nemojte koristiti komprimirani zrak, jastučice za ribanje, abrazivna sredstva za čišćenje ili agresivne tekućine za čišćenje uređaja.
- Maksimalna razina buke:
 $L_c = 77 \text{ dB(A)}$.

Elektromagnetska polja (EMF)

Ovaj Philips aparat zadovoljava sve važeće standarde i propise u vezi izlaganja elektromagnetskim poljima.

Recikliranje

- Ovaj simbol znači da se proizvod ne smije odlagati zajedno s običnim kućanskim otpadom (2012/19/EU) (sl. 2).
- Ovaj simbol znači da proizvod sadržava jednokratne baterije koje se ne smiju odlagati zajedno s običnim kućanskim otpadom (2006/66/EZ) (sl. 3).
- Pridržavajte se pravila svoje zemlje o odvojenom prikupljanju električnih i elektroničkih proizvoda i baterija. Pravilno odlaganje otpada pomaže u sprječavanju negativnih posljedica za okoliš i ljudsko zdravlje.

Uklanjanje jednokratnih baterija

Da biste uklonili jednokratne baterije, pogledajte upute za umetanje i/ili uklanjanje baterija u korisničkom priručniku.

Uvijek uklonite prazne baterije za odlaganje iz proizvoda. Poduzmite sve potrebne mjere opreza kada zbrinjavate baterije.

Jamstvo i podrška

Ako su Vam potrebne informacije ili podrška, molimo posjetite www.philips.com/support ili pročitajte brošuru o međunarodnom jamstvu.

Ograničenja jamstva

Jediniце za šišanje nisu pokrivena međunarodnim jamstvom jer su podložne habanju.

LATVIEŠU

Ievads

Apsveicam ar pirkumu un laipni lūdzam Philips! Lai pilnvērtīgi izmantotu Philips piedāvātā atbalsta iespējas, reģistrējiet produktu vietnē www.philips.com/welcome.

Svarīga informācija par drošību

Pirms ierīces un tās piederumu lietošanas rūpīgi izlasiet šo svarīgo informāciju un saglabājiet to turpmākām uzziņām. Komplektā iekļautie piederumi dažādiem produktiem var atšķirties.

Brīdinājums

- Šo ierīci var izmantot bērni no 8 gadu vecuma un personas ar ierobežotām fiziskajām, uztveres vai garīgajām spējām vai bez pieredzes un zināšanām, ja šīm personām tiek nodrošināta uzraudzība vai sniegti norādījumi par ierīces drošu lietošanu un tās saprot iespējamo bīstamību. Bērni nedrīkst rotaļāties ar ierīci. Bērni bez uzraudzības nedrīkst tīrīt ierīci vai veikt tās tehnisko apkopi.
- Pirms ierīces lietošanas vienmēr pārbaudiet to. Nelietojiet bojātu ierīci, jo tā var gūt savainojumus. Vienmēr nomainiet bojātu detaļu ar oriģinālu detaļu.

Ievērošanai

- Šo ierīci nevar mazgāt. Nekad neiegremdējiet ierīci ūdenī, kā arī neskalojiet to tekošā ūdenī (att. 1).
- Izmantojiet šo ierīci tikai paredzētajiem mērķiem, kā norādīts lietotāja rokasgrāmatā.
- Lietojiet un glabājiet ierīci 15–35 °C temperatūrā.

- Ievērojiet higiēnas prasības, ierīci ir ieteicams lietot tikai vienam cilvēkam.
- Nepakļaujiet ierīci tiešai saules staru iedarbībai.
- Ierīces darbināšanai izmantojiet tikai 1,5 V R6 AAA sārma baterijas.
- Pirms bateriju ievietošanas pārliecinieties, ka jūsu rokas un ierīce ir sausas.
- Neizmantojiet dažādu veidu baterijas vai jaunas un iepriekš lietotas baterijas.
- Nepārlādējiet baterijas, kas nav paredzētas atkārtotai uzlādei.
- Ievietojot pārliecinieties, ka bateriju + un – poli ir vērsti pareizajā virzienā.
- Neradiet īssavienojumu bateriju barošanas avota spailēs.
- Ja negrasāties ierīci izmantot kādu laiku, izņemiet baterijas no ierīces.
- Ierīces tīrīšanai nekad nelietojiet saspiesto gaisu, tīrīšanas sūkļus, abrazīvus tīrīšanas līdzekļus vai kodīgus šķīdumus.
- Maksimālais trokšņa līmenis: Lc = 77 dB(A)

Elektromagnētiskie lauki (EML)

Šī Philips ierīce atbilst visiem piemērojamajiem standartiem un noteikumiem, kas attiecas uz elektromagnētisko lauku iedarbību.

Otrreizējā pārstrāde

- Šis simbols nozīmē, ka produktu nedrīkst likvidēt kopā ar parastajiem sadzīves atkritumiem (2012/19/ES) (att. 2).
- Šis simbols nozīmē, ka šajā produktā ir ievietotas vienreizlietojamas baterijas, kuras nedrīkst likvidēt kopā ar parastiem sadzīves atkritumiem (2006/66/EK) (att. 3).
- Ievērojiet vietējos noteikumus par elektrisko un elektronisko izstrādājumu un bateriju atsevišķu savākšanu. Pareiza izstrādājumu likvidēšana palīdz novērst kaitīgu iedarbību uz vidi un cilvēku veselību.

Vienreizlietojamo bateriju izņemšana

Lai izņemtu vienreizlietojamās baterijas, lietotāja rokasgrāmatā skatiet norādījumus par bateriju ievietošanu un/vai izņemšanu.

Vienmēr izņemiet izlietotās vienreizlietojamās baterijas no izstrādājuma. Utilizējot baterijas, ievērojiet visus nepieciešamos piesardzības pasākumus.

Garantija un atbalsts

Ja nepieciešama informācija vai atbalsts, lūdzu, apmeklējiet vietni www.philips.com/support vai lasiet starptautiskās garantijas bukletu.

Garantijas ierobežojumi

Starptautiskās garantijas nosacījumi neattiecas uz asmeņu bloku, jo tas ir pakļauts nolietojumam.

LIETUVIŠKAĪ

Išvadas

Sveikiname įsigijus „Philips“ gaminį ir sveiki atvykę! Norėdami pasinaudoti visa „Philips“ siūloma pagalba, savo gaminį užregistruokite adresu www.philips.com/welcome.

Svarbi saugos informacija

Prieš pradėdami naudoti prietaisą ir jo priedus atidžiai perskaitykite šią svarbią informaciją ir saugokite ją, nes jos gali prireikti ateityje. Skirtingiems gaminiams tiekiami priedai gali būti skirtingi.

Išspėjimas

- Šis prietaisą gali naudoti 8 metų ir vyresni vaikai bei asmenys, kurių fiziniai, jutimo ir protiniai gebėjimai yra mažesni, arba neturintieji patirties ir žinių, jei jie prižiūrimi arba jiems pateiktos instrukcijos, kaip saugiai naudotis prietaisu, ir jei jie supranta, kokie yra susiję pavojai. Neleiskite vaikams žaisti su šiuo prietaisu. Neleiskite vaikams be priežiūros valyti ar atlikti priežiūrą.
- Prieš naudodami prietaisą, visada jį patikrinkite. Nenaudokite prietaiso, jei jis apgadintas, nes galite susižeisti. Visada pakeiskite apgadintą dalį originalia dalimi.

Dėmesio!

- Šis prietaisas neplaunamas. Niekada nemerkite prietaiso į vandenį ir nescalaukite jo po vandentiekio čiaupu (pav. 1).
- Prietaisą naudokite tik pagal paskirtį, kaip parodyta naudotojo vadove.
- Laikykite prietaisą nuo temperatūroje 15 iki 35 °C.
- Higienos sumetimais prietaisu naudotis turėtų tik vienas asmuo.
- Saugokite prietaisą nuo tiesioginės saulės šviesos.
- Prietaisui naudokite tik 1,5 V AAA šarmines baterijas.
- Prieš įdėdami baterijas įsitikinkite, kad jūsų rankos ir prietaisas yra sausi.
- Nenaudokite kartu skirtingų tipų arba naujų ir senų baterijų.
- Nebandykite įkrauti neįkraunamų baterijų.
- Įdėkite baterijas tik esant „+“ ir „-“ poliams nukreiptiems tinkama kryptimi.
- Nesudarykite baterijų maitinimo gnybtų trumpojo jungimo.
- Išimkite iš prietaiso baterijas, jei ketinate ilgesnį laiką ją nenaudoti.
- Niekada nevalykite prietaiso suslėgtu oru, šveistukais, abrazyviniais valikliais ar agresyviais skysčiais.
- Maksimalus triukšmo lygis: Lc = 77 dB(A).

Elektromagnetiniai laukai (EML)

Šis Philips prietaisas atitinka visus taikomus standartus ir nuostatus dėl elektromagnetinių laukų poveikio.

Perdirbimas

- Šis simbolis reiškia, kad gaminio negalima išmesti kartu su įprastomis buitinėmis atliekomis (2012/19/ES) (pav. 2).
- Šis simbolis reiškia, kad šiame gaminyje yra vienkartinę baterijų, kurių negalima išmesti su įprastomis buitinėmis atliekomis (2006/66/EB) (pav. 3).
- Laikykites jūsų šalyje galiojančių taisyklių, kuriomis reglamentuojamas atskiras elektros ir elektronikos gaminių bei baterijų surinkimas. Tinkamas šalinimas padės išvengti neigiamo poveikio aplinkai ir žmonių sveikatai.

Vienkartinių baterijų išėmimas

Norėdami išimti vienkartinę baterijas žr. baterijų įdėjimo ir (arba) išėmimo instrukcijas naudotojo vadove.

Visada išimkite išėikvotas vienkartinę baterijas iš produkto. Šalindami baterijas imkitės visų būtinų atsargumo priemonių.

Garantija ir pagalba

Jei reikia informacijos ar pagalbos, apsilankykite www.philips.com/support arba perskaitykite tarptautinės garantijos lankstinuką.

Garantijos apribojimai

Kirpimo įtaisams netaikomos tarptautinės garantijos sąlygos, nes šios dalys dėvisi.

MAGYAR

Bevezetés

Köszönjük, hogy Philips terméket vásárolt, és üdvözöljük a Philips világában! A Philips által biztosított támogatás teljes körű igénybevételehez regisztrálja a terméket a www.philips.com/welcome címen.

Fontos biztonsági tudnivalók

A készülék és a tartozékai első használata előtt figyelmesen olvassa el ezt a tájékoztatót, és őrizze meg későbbi használatra. A különböző termékek esetében a velük szállított tartozékok eltérhetnek.

Vigyázat!

- A készüléket 8 éven felüli gyermekek, illetve csökkent fizikai, érzékelési vagy szellemi képességekkel rendelkező vagy a készülék működtetésében járatlan személyek is használhatják felügyelet mellett, illetve ha felvilágosítást kaptak a készülék biztonságos működtetésének módjáról és

az azzal járó veszélyekről. Ne engedje, hogy gyermekek játsszanak a készülékkel. A tisztítást és a felhasználó által is végezhető karbantartást nem végezhetik gyermekek felügyelet nélkül.

- Használat előtt mindig ellenőrizze a készüléket. Ne használja a készüléket, ha meghibásodott, mert ez sérülést okozhat. Minden esetben eredeti típusúra cserélje ki a sérült alkatrészt.

Figyelem!

- A készülék nem mosható. Ne merítse a készüléket vízbe, és ne öblítse le vízcsap alatt (ábra 1).
- A készüléket csak a használati útmutatóban jelzett rendeltetésszerű célra használja.
- A készüléket 15 °C és 35 °C közötti hőmérsékleten tárolja és használja.
- A készüléket higiéniai okokból csak egy személy használhatja.
- Ne tegye ki a készüléket közvetlen napfénynek.
- A készülék működtetéséhez kizárólag 1,5 V-os AAA alkáli elemet használjon.
- Mielőtt behelyezi az elemeket, ellenőrizze, hogy a keze és a készülék száraz-e.
- Ne használjon különböző típusú, vagy régi és új elemeket együtt!
- Ne töltsen azokat az elemeket, amelyek nem újratölthetők.

- Az elemeket helyezze be úgy, hogy a + és - pólusaik a megfelelő irányban legyenek.
- Ne zárja rövidre az elemcsatlakozókat!
- Ha hosszabb ideig nem kívánja használni a készüléket, vegye ki az elemeket.
- Soha ne használjon sűrített levegőt, dörzsszivacsot, súrolószert vagy maró hatású tisztítófolyadékot a készülék tisztítására.
- Maximális zajszint:
Lc = 77 dB(A).

Elektromágneses mezők (EMF)

Ez az Philips készülék az elektromágneses terekre érvényes összes vonatkozó szabványnak és előírásnak megfelel.

Újrahasznosítás

- Ez a szimbólum azt jelenti, hogy a termék nem kezelhető normál háztartási hulladékként (2012/19/EU) (ábra 2).
- Ez a szimbólum azt jelenti, hogy ez a termék olyan egyszer használatos elemeket tartalmaz, amelyeket nem szabad háztartási hulladékként kezelni (2006/66/EK) (ábra 3).
- Tartsa be az elektromos és elektronikus termékek, akkumulátorok és elemek külön történő hulladékgyűjtésére vonatkozó országos előírásokat. A megfelelő hulladékkezelés segítséget nyújt a környezettel és az emberi egészséggel kapcsolatos negatív következmények megelőzéséhez.

Az egyszer használatos elemek eltávolítása

Az egyszer használatos elemek eltávolításáról lásd a használati útmutatóban az elemek behelyezésére és/vagy eltávolítására vonatkozó utasításokat.

A készülékből mindig távolítsa el a lemerült egyszer használatos elemeket. Az elemek kidobásakor tegye meg a szükséges óvintézkedéseket.

Garancia és terméktámogatás

Ha információra vagy támogatásra van szüksége, látogasson el a www.philips.hu/support weboldalra, vagy olvassa el a világszerte érvényes garancialevelet.

A garancia feltételei

A nemzetközi garanciafeltételek nem vonatkoznak a vágóegységekre, mivel azok fogyóeszközök.

Wprowadzenie

Gratulujemy zakupu i witamy w gronie użytkowników produktów Philips! Aby w pełni skorzystać z obsługi świadczonej przez firmę Philips, należy zarejestrować zakupiony produkt na stronie www.philips.com/welcome.

Ważne informacje dotyczące bezpieczeństwa

Przed pierwszym użyciem urządzenia i jego akcesoriów zapoznaj się dokładnie z broszurą informacyjną i zachowaj ją na przyszłość. Akcesoria w zestawie mogą się różnić w zależności od produktu.

Ostrzeżenie

- Urządzenie może być używane przez dzieci w wieku powyżej 8 lat oraz osoby z ograniczonymi zdolnościami fizycznymi, sensorycznymi lub umysłowymi, a także nieposiadające wiedzy lub doświadczenia w użytkowaniu tego typu urządzeń, pod warunkiem, że będą one nadzorowane lub zostaną poinstruowane na temat korzystania z tego urządzenia w bezpieczny sposób oraz zostaną poinformowane o potencjalnych zagrożeniach. Dzieci nie mogą bawić się urządzeniem. Dzieci nie mogą czyścić urządzenia ani konserwować go bez nadzoru.
- Zawsze sprawdzaj urządzenie przed jego użyciem. Nie używaj urządzenia, jeśli jest uszkodzone, ponieważ może to spowodować obrażenia ciała. Uszkodzoną część należy wymienić na oryginalny element tego samego typu.

Uwaga

- Tego urządzenia nie można myć w wodzie. Nigdy nie zanurzaj urządzenia w wodzie ani nie płucz go pod kranem (rys. 1).
- Tego urządzenia należy używać zgodnie z przeznaczeniem, w sposób przedstawiony w instrukcji obsługi.
- Używaj urządzenia i przechowuj je w temperaturze od 15°C do 35°C.
- Ze względów higienicznych z urządzenia powinna korzystać tylko jedna osoba.
- Nie wystawiaj urządzenia na bezpośrednie działanie promieni słonecznych.
- Urządzenie powinno być zasilane wyłącznie bateriami alkalicznymi AAA 1,5 V.
- Przed włożeniem baterii upewnij się, że Twoje ręce oraz urządzenie są suche.
- Nie używaj równocześnie starych i nowych baterii ani baterii różnych rodzajów.
- Nie należy ponownie ładować zwykłych baterii.
- Włóż baterie w taki sposób, żeby ich bieguny + i - znajdowały się w odpowiednim położeniu.
- Nie zwieraj końcówek baterii.
- Wyjmij baterie z urządzenia, jeśli nie będzie używane przez dłuższy czas.
- Do czyszczenia urządzenia nigdy nie używaj sprężonego powietrza, szorstkich czyścików, środków ściernych ani żrących płynów.

- Maksymalny poziom hałasu: Lc = 77 dB(A).

Pola elektromagnetyczne (EMF)

To urządzenie Philips spełnia wszystkie normy i jest zgodne z wszystkimi przepisami dotyczącymi narażenia na działanie pól elektromagnetycznych.

Recykling

- Symbol przekreślonego kontenera na odpady (rys. 2), oznacza, że produkt podlega selektywnej zbiórce zgodnie z postanowieniami Dyrektywy 2012/19/UE.
- Symbol przekreślonego kontenera na odpady (rys. 3), oznacza, że produkt zawiera baterie lub akumulatory, które podlegają selektywnej zbiórce zgodnie z postanowieniami Dyrektywy 2006/66/WE.
- Takie oznakowanie informuje, że produkt oraz baterie i akumulatory po okresie użytkowania, nie mogą być wyrzucone wraz z innymi odpadami pochodzącymi z gospodarstwa domowego.
- Użytkownik ma obowiązek oddać zużyty produkt oraz baterie i/lub akumulatory do podmiotu prowadzącego zbieranie zużytego sprzętu elektrycznego i elektronicznego, tworzącego system zbierania takich odpadów - w tym do odpowiedniego sklepu, lokalnego punktu zbiórki lub jednostki gminnej. Zużyty sprzęt oraz baterie i akumulatory mogą mieć szkodliwy wpływ na środowisko i zdrowie ludzi z uwagi na potencjalną zawartość niebezpiecznych substancji, mieszanin oraz części składowych.
- Wskazówki dotyczące usuwania akumulatorów i/lub baterii (w zależności od wyposażenia sprzętu), znajdują się w instrukcji obsługi.
- Gospodarstwo domowe spełnia ważną rolę w przyczynianiu się do ponownego użycia i odzysku surowców wtórnych, w tym recyklingu, zużytego sprzętu. Na tym etapie kształtuje się postawy, które wpływają na zachowanie wspólnego dobra jakim jest czyste środowisko naturalne.

Wymywanie baterii

Aby wyjąć baterie jednorazowe, zobacz odpowiednie wskazówki w instrukcji obsługi.

Zawsze wyjmij zużyte baterie jednorazowe z urządzenia. Przestrzegaj wszystkich niezbędnych środków bezpieczeństwa podczas utylizacji baterii.

Gwarancja i pomoc techniczna

Jeśli potrzebujesz pomocy lub dodatkowych informacji, odwiedź stronę www.philips.com/support lub zapoznaj się z treścią międzynarodowej gwarancji.

Ograniczenia gwarancji

Elementy tnące nie są objęte warunkami gwarancji międzynarodowej, ponieważ podlegają zużyciu.

ROMÂNĂ

Introducere

Felicitări pentru achiziție și bun venit la Philips! Pentru a beneficia pe deplin de asistența oferită de Philips, înregistrați-vă produsul la www.philips.com/welcome.

Informații importante privind siguranța

Citiți cu atenție aceste informații importante înainte de a utiliza aparatul și accesoriile sale și păstrați-le pentru consultare ulterioară. Accesoriile furnizate pot varia pentru produse diferite.

Avertisment

- Acest aparat poate fi utilizat de copii cu vârsta de cel puțin 8 ani și de către persoane cu capacități fizice, senzoriale sau mentale reduse sau cărora le lipsesc experiența și cunoștințele necesare, cu condiția să fie supravegheate sau instruite cu privire la utilizarea în siguranță a aparatului și să înțeleagă pericolele implicate. Nu permiteți copiilor să se joace cu aparatul. Procesele de curățare și întreținere de către utilizator nu trebuie realizate de către copii fără a fi supravegheați.
- Verificați întotdeauna aparatul înainte de a-l utiliza. Nu utilizați aparatul dacă este deteriorat, deoarece vă puteți răni. Întotdeauna înlocuiți componenta deteriorată cu una originală.

Atenție

- Acest aparat nu este lavabil. Nu scufundați aparatul în apă și nu îl clătiți la robinet (Fig. 1).

- Utilizați acest aparat numai în scopul pentru care a fost creat, așa cum se arată în manualul de utilizare.
- Folosește și păstrează aparatul la o temperatură cuprinsă între 15°C și 35°C.
- Din motive de igienă, aparatul trebuie folosit de o singură persoană.
- Nu expune aparatul la lumina directă a soarelui.
- Folosiți aparatul numai cu baterii alcaline de 1,5 V AAA.
- Asigurați-vă că mâinile dvs. și aparatul sunt uscate atunci când introduceți baterii.
- Nu amestecați tipuri diferite de baterii sau baterii vechi cu baterii noi.
- Nu reîncărcați bateriile nereîncărcabile.
- Introduceți bateriile cu polii + și - îndreptați în direcția corectă.
- Nu scurtcircuitați bornele electrice ale bateriilor.
- Scoateți bateriile din aparat dacă nu intenționați să-l folosiți o perioadă îndelungată de timp.
- Nu folosi niciodată aer comprimat, bureți de sârmă, agenți de curățare abrazivi sau lichide agresive pentru a curăța aparatul.
- Nivel maxim de zgomot: Lc = 77 dB(A).

Câmpuri electromagnetice (EMF)

Acest aparat Philips respectă toate standardele și reglementările aplicabile privind expunerea la câmpuri electromagnetice.

Reciclarea

- Acest simbol înseamnă că produsul nu trebuie aruncat împreună cu gunoiul menajer (2012/19/UE) (Fig. 2).
- Acest simbol reprezintă faptul că produsul conține baterii de unică folosință care nu trebuie eliminate împreună cu gunoiul menajer obișnuit (2006/66/EC) (Fig. 3).
- Respectați regulile specifice țării dvs. cu privire la colectarea separată a produselor electrice și electronice și a bateriilor. Eliminarea corectă ajută la prevenirea consecințelor negative asupra mediului înconjurător și a sănătății umane.

Îndepărtarea bateriilor de unică folosință

Pentru a îndepărta bateriile de unică folosință, consultați instrucțiunile privind plasarea și/sau îndepărtarea bateriilor din manualul utilizatorului.

Scoateți întotdeauna bateriile de unică folosință goale din produs. Respectați orice precauții de siguranță necesare atunci când eliminați bateriile.

Garanție și asistență

Dacă aveți nevoie de informații sau de asistență, vă rugăm să vizitați www.philips.com/support sau să consultați broșura de garanție internațională.

Restricții de garanție

Unitățile de tăiere nu sunt acoperite de termenii garanției internaționale, deoarece sunt supuse uzurii.

SLOVENŠČINA

Uvod

Čestitamo za nakup in pozdravljeni pri Philipsu! Če želite popolnoma izkoristiti podporo, ki jo ponuja Philips, izdelek registrirajte na spletnem mestu www.philips.com/welcome.

Pomembne varnostne informacije

Pred uporabo aparata in dodatne opreme natančno preberite te pomembne informacije in jih shranite za poznejšo uporabo. Priložena dodatna oprema se lahko razlikuje glede na izdelek.

Opozorilo

- Ta aparat lahko uporabljajo otroci od 8. leta starosti naprej in osebe z zmanjšanimi fizičnimi, zaznavnimi ali psihičnimi sposobnostmi ali s pomanjkljivimi izkušnjami in znanjem, če so prejele navodila za varno uporabo aparata in razumejo morebitne nevarnosti oziroma če jih pri uporabi

nadzoruje odgovorna oseba. Otroci naj se ne igrajo z aparatom. Otroci ne smejo brez nadzora čistiti in vzdrževati aparata.

- Aparat pred uporabo vedno preverite. Aparata ne uporabljajte, če je poškodovan, saj se lahko poškodujete. Poškodovan del vedno zamenjajte z originalnim.

Pozor

- Aparat ni pralen. Ne potaplajte ga v vodo in ne izpirajte ga pod tekočo vodo (Sl. 1).
- Aparat uporabljajte samo za predvideni namen, kot je prikazano v uporabniškem priročniku.
- Aparat uporabljajte in hranite pri temperaturi med 15 °C in 35 °C.
- Iz higienskih razlogov priporočamo, da aparat uporablja samo ena oseba.
- Aparata ne izpostavljajte neposredni sončni svetlobi.
- Aparat uporabljajte samo z 1,5 V alkalnimi baterijami velikosti AAA.
- Pri vstavljanju baterij pazite, da bodo vaše roke in aparat suhi.
- Ne mešajte različnih vrst baterij ali novih in starih baterij.
- Baterij za enkratno uporabo ne polnite.
- Baterije vstavite tako, da bosta pozitivni in negativni pol pravilno usmerjena.
- Poskrbite, da ne bo prišlo do kratkega stika med priključki baterij.

- Če aparata dlje časa ne boste uporabljali, odstranite baterije.
- Naprave ne čistite s stisnjenim zrakom, čistilnimi gobicami, abrazivnimi čistili ali agresivnimi tekočinami.
- Najvišja raven hrupa: Lc = 77 dB(A).

Elektromagnetna polja (EMF)

Ta aparat Philips ustreza vsem poštevnim standardom in predpisom glede izpostavljenosti elektromagnetnim poljem.

Recikliranje

- Ta simbol pomeni, da izdelka ne smete zavreči skupaj z običajnimi gospodinjstskimi odpadki (2012/19/EU) (Sl. 2).
- Ta simbol pomeni, da izdelek vsebuje baterije za enkratno uporabo, ki jih ni dovoljeno odlagati skupaj z običajnimi gospodinjstskimi odpadki (2006/66/ES) (Sl. 3).
- Upoštevajte državne predpise za ločeno zbiranje električnih in elektronskih izdelkov ter baterij. S pravilnim odlaganjem boste pomagali preprečiti negativne vplive na okolje in zdravje ljudi.

Odstranjevanje baterij za enkratno uporabo

Navodila za namestitvev ali odstranitvev baterij za enkratno uporabo so na voljo v uporabniškem priročniku.

Iztrošene zamenljive baterije vedno odstranite iz izdelka. Pri odlaganju baterij upoštevajte vse potrebne varnostne ukrepe.

Jamstvo in podpora

Če potrebujete informacije ali podporo, obiščite www.philips.com/support ali preberite mednarodni garancijski list.

Garancijske omejitve

Mednarodna garancija ne velja za strižne enote, ker se ti deli obrabijo.

SLOVENSKY

Úvod

Gratulujemo Vám k nákupu a vítame Vás medzi zákazníkmi spoločnosti Philips! Ak chcete využiť všetky výhody zákaznickej podpory spoločnosti Philips, zaregistrujte svoj výrobok na www.philips.com/welcome.

Dôležité bezpečnostné informácie

Pred použitím zariadenia a jeho príslušenstva si pozorne prečítajte tieto dôležité informácie a uschovajte si ich na neskoršie použitie. Dodané príslušenstvo sa môže pre rôzne výrobky líšiť.

Varovanie

- Toto zariadenie môžu používať deti staršie ako 8 rokov a osoby, ktoré majú obmedzené telesné, zmyslové alebo mentálne schopnosti alebo nemajú dostatok skúseností a znalostí, ak sú pod dozorom alebo im bolo vysvetlené bezpečné používanie tohto zariadenia a za predpokladu, že rozumejú príslušným rizikám. Deti sa nesmú hrať s týmto zariadením. Deti nesmú bez dozoru čistiť ani vykonávať údržbu tohto zariadenia.
- Pred každým použitím zariadenie skontrolujte. Ak je zariadenie poškodené, nepoužívajte ho, pretože by mohlo dôjsť k poraneniu. Vždy vymeňte poškodenú súčiastku za originálny náhradný diel.

Výstraha

- Toto zariadenie nie je umývateľné. Nikdy ho neponárajte do vody ani neumývajte pod tečúcou vodou (Obr. 1).
- Toto zariadenie používajte len na predpísaný účel podľa pokynov uvedených v návode na používanie.
- Zariadenie používajte a odkladajte pri teplotách 15 °C až 35 °C.
- Z hygienických dôvodov by zariadenie mala používať len jedna osoba.
- Nevystavujte zariadenie priamemu slnečnému žiareniu.

- Zariadenie používajte výlučne s 1,5 V alkalickými batériami typu AAA.
- Pri vkladaní batérií sa uistite, že máte suché ruky a aj zariadenie je suché.
- Nekombinujte rôzne typy batérií ani nové a použité batérie.
- Nenabíjajte batérie, ktoré nie sú určené na dobíjanie.
- Pri vkladaní batérií dbajte na správnu polohu pólov + a –.
- Neskratujte koncovky napájania batérií.
- Ak zariadenie nebudete dlhšiu dobu používať, vyberte z neho batérie.
- Na čistenie zariadenia nikdy nepoužívajte stlačený vzduch, drôtenky, drsné čistiace prostriedky ani agresívne tekutiny.
- Maximálna úroveň hluku: $L_c = 77 \text{ dB(A)}$.

Elektromagnetické polia (EMF)

Tento spotrebič Philips vyhovuje všetkým príslušným normám a smerniciam týkajúcim sa vystavenia elektromagnetickým poliám.

Recycling

- Tento symbol znamená, že tento výrobok sa nesmie likvidovať s bežným komunálnym odpadom (smernica 2012/19/EÚ) (Obr. 2).
- Tento symbol znamená, že tento výrobok obsahuje jednorazové batérie, ktoré nemožno likvidovať spolu s bežným domovým odpadom (2006/66/ES) (Obr. 3).
- Dodržiavajte pravidlá separovaného zberu elektrických a elektronických výrobkov a batérií vo svojej krajine. Správna likvidácia pomáha zabrániť negatívnym vplyvom na životné prostredie a ľudské zdravie.

Vyberanie jednorazových batérií

Ak chcete vybrať jednorazové batérie, pozrite si pokyny na vloženie alebo vybratie batérií v návode na používanie.

Zo zariadenia vždy vyberajte prázdne jednorazové batérie. Pri likvidácii batérií sa riadte príslušnými bezpečnostnými opatreniami.

Záruka a podpora

Ak potrebujete informácie alebo podporu, navštívte webovú stránku www.philips.com/support alebo si prečítajte informácie v medzinárodne platnom záručnom liste.

Obmedzenia záruky

Na holiacu jednotku/strihaciu jednotku sa nevzťahujú podmienky medzinárodnej záruky, pretože sa používaním opotrebovávajú.

SRPSKI

Uvod

Čestitamo na kupovini i dobro došli u Philips! Da biste na najbolji način iskoristili podršku koju nudi kompanija Philips, registrujte svoj proizvod na stranici www.philips.com/welcome.

Važne bezbednosne informacije

Pre korišćenja aparata i njegovih dodataka, pažljivo pročitajte ove važne informacije i sačuvajte ih za buduću upotrebu. Dodaci koje ste dobili u kompletu mogu da se razlikuju od proizvoda do proizvoda.

Upozorenje

- Ovaj uređaj mogu da koriste deca koja imaju 8 godina i više i osobe sa smanjenim fizičkim, senzornim ili intelektualnim mogućnostima ili osobe bez iskustva i znanja ukoliko imaju nadzor ili ukoliko su im data uputstva o korišćenju uređaja na bezbedan način i sa razumevanjem mogućih opasnosti. Deca ne smeju da se igraju uređajem. Deca ne smeju da obavljaju čišćenje i održavanje uređaja bez nadzora.
- Uvek proverite aparat pre nego što počnete da ga koristite. Nemojte da koristite aparat ako je oštećen zato što to može da izazove povredu. Uvek zamenite oštećeni deo originalnim novim delom.

Oprez

- Ovaj aparat se ne može prati. Nikad ne uranjajte aparat u vodu i ne ispirajte ga pod mlazom vode (Sl. 1).
- Ovaj aparat koristite isključivo za svrhe za koje je namenjen, kao što je prikazano u korisničkom priručniku.
- Puniti i odložite aparat na temperaturi od 15°C do 35°C.
- Iz higijenskih razloga, aparat bi trebalo da koristi samo jedna osoba.
- Nemojte da izlažete aparat direktnoj sunčevoj svetlosti.
- Za napajanje aparata koristite samo AAA alkalne baterije od 1,5 V.
- Pazite da su i vaše ruke i aparat suvi kada stavljate baterije.

- Немојте да мешате различни типове батерија или нове и коришћене батерије.
- Немојте поново да пуните непунјиве батерије.
- Уметните нове батерије са правилно усмереним половима + и –.
- Немојте изазвати кратки spoj доводних терминала батерија.
- Извадите батерије из апарата ако га нећете користити ду́же време.
- Никадa немојте да користите компресовани ваздух, сундере за рибанје, абразивна средства за чишћење нити агресивне течности за чишћење апарата.
- Максималан ниво буке: Lc = 77 dB(A).

Електромagnetна полја (EMF)

Овај Philips уредaј је у складу са свим ва́жећим стандардима и прописима о изложености електромagnetним полјима.

Reciklaža

- Овај симбол означава да се овај производ не сме одлагати заједно са обичним кућним отпадом (2012/19/EU) (Sl. 2).
- Овај симбол значи да овај производ садржи батерије за једнократну употребу које не треба одлагати заједно са обичним кућним отпадом (2006/66/EC) (Sl. 3).
- Придржавajte се прописа ва́ше земље у вези са zaseбним прикупљањем отпадних електричних и електронских производа и батерија. Правилно одлагање помаже у спречавању негативних последица по здравље људи и животну средину.

Уклањање батерија за једнократну употребу

Да бисте извадили батерије за једнократну употребу, погледajte упутства за постављање и/или уклањање батерија у приручнику.

Увек уклоните из производа празне батерије које се одлажу. Предузмите све неопходне безбедносне мере предострожности када одлажете батерије.

Garancija i podrška

Ако су вам потребне информације или подршка, посетите страницу www.philips.com/support или прочитајте међународни гарантни лист.

Ograničenja garancije

Услови међународне гаранције не покривају апарате за шишање зато што су подложни хабању.

БЪЛГАРСКИ

Въведение

Поздравяваме ви за покупката и добре дошли във Philips! За да се възползвате изцяло от предлаганата от Philips поддръжка, регистрирайте продукта си на www.philips.com/welcome.

Важна информация за безопасност

Преди да използвате уреда и аксесоарите към него, прочетете внимателно тази важна информация и я запазете за бъдеща справка. Включените в комплекта аксесоари може да са различни за отделните продукти.

Предупреждение

- Този уред може да се използва от деца, навършили 8 години, и от хора с намалени физически, сетивни или умствени възможности или без опит и познания, ако са под наблюдение или са инструктирани за безопасна употреба на уреда и разбират евентуалните опасности. Не позволявайте на деца да си играят с уреда. Почистването и потребителската поддръжка не бива да се извършват от деца без надзор.
- Винаги проверявайте уреда, преди да го използвате. Не използвайте уреда, ако е повреден, тъй като това може да доведе до нараняване. Винаги сменяйте повредена част с оригинална такава.

Внимание

- Този уред не може да се мие. Никогa не потапяйте уреда във вода и не го мийте с течаща вода (Фиг. 1).
- Използвайте този уред само по предназначение, както е посочено в ръководството за потребителя.
- Зареждайте и съхранявайте уреда при температура между 15°C и 35°C.
- По хигиенни съображения уредът трябва да се използва само от едно лице.

- Не излагайте уреда на пряка слънчева светлина.
- Използвайте уреда само с 1,5 V алкални батерии тип AAA.
- Съблюдавайте ръцете ви и уредът да са сухи при поставянето на батерии.
- Не комбинирайте различни видове батерии или нови с използвани батерии.
- Не зареждайте обикновени батерии.
- Поставете батериите с правилно ориентирани полюси „+“ и „-“.
- Не свързвайте накъсо захранващите изводи на батериите.
- Вадете батериите от уреда, ако няма да го използвате известно време.
- Никога не почиствайте уреда с въздух под налягане, абразивни гъби, абразивни почистващи препарати или агресивни течности.
- Максимално ниво на шума: $L_c = 77 \text{ dB(A)}$.

Електромагнитни полета (EMF)

Този уред Philips отговаря на всички действащи стандарти и разпоредби, свързани с излагането на електромагнитни полета.

Рециклиране

- Този символ означава, че продуктът не може да се изхвърля заедно с обикновените битови отпадъци (2012/19/ЕС) (Фиг. 2).
- Този символ означава, че продуктът съдържа батерии за еднократна употреба, които не могат да се изхвърлят заедно с обикновените битови отпадъци (2006/66/ЕО) (Фиг. 3).
- Следвайте правилата на вашата държава за разделно събиране на електрически и електронни продукти и батерии. Правилното изхвърляне спомага за предотвратяване на негативните последици за околната среда и човешкото здраве.

Изваждане на батерии за еднократна употреба

За да извадите батериите за еднократна употреба, вижте инструкциите за поставяне и/или изваждане на батерии в потребителското ръководство.

Винаги изваждайте изтощените батерии за еднократна употреба от продукта. Вземете всички необходими предпазни мерки, когато изхвърляте батериите.

Гаранция и поддръжка

Ако се нуждаете от информация или поддръжка, посетете www.philips.com/support или прочетете листовката за международна гаранция.

Ограничения на гаранцията

Условията на международната гаранция не важат за подстригващите блокове, тъй като те подлежат на амортизация.