

# PHILIPS



Haarstyler mit  
SenseIQ

WavePro Styler 9000

360°-Shaping-Technologie  
Verstellbarer Stab in 5 Größen  
SenseIQ Technologie  
Ionen-Technologie



BHB968/00

## Atemberaubende Styles mit sicherem Halt

Bis zu 12 Stunden lang schwungvolle Locken und lockere Wellen

Lernen Sie den Philips WavePro Styler kennen, Ihr Ticket für lockere Wellen und schwungvolle Locken, die den ganzen Tag lang halten. Ganz genau – natürlich aussehende Styles für bis zu 12 Stunden! Und dank SenseIQ für automatisierte Stylingwärme und -Zeit, bleibt Ihr Haar stark und glänzend.

### Einfache Bedienung

- Stylen Sie jede Strähne in Sekunden
- Durchdachtes Design für eine mühelose Verwendung
- Zuverlässiges Styling mit SenseIQ

### Lang anhaltende Locken und Wellen

- Locken und Wellen den ganzen Tag

### Atemberaubende Styles, von lockig bis wellig

- 5 verschiedene Styles, von lockig bis wellig
- Ionisierungsfunktion für seidig glänzendes und glattes Haar

### Pflege und Schutz

- Schnelles Styling mit weniger Wärmeeinwirkung
- Bis zu 99 %\*\*\*\*\* Ihrer natürlichen Haarfestigkeit bleibt erhalten

## Besonderheiten

### 360°-Shaping-Technologie



Genießen Sie atemberaubende Styles vom morgens bis abends mit unserer einzigartigen 360°-Shaping-Technologie. Im Gegensatz zu vielen anderen Styler bleibt die heiße Luft in den Wänden unseres Stylers, sodass Haare innen und außen erhitzt werden kann. Es ist unser Geheimnis für bis zu 12 Stunden Locken oder Wellen\*.

### Automatisches Aufwickeln



Mit der automatischen Aufwickelfunktion wird Ihr Haar durch weiches, griffiges Silikon geführt und dann für Sie um den Lockenstab gedreht. Einfach platzieren, drücken und loslassen, um eine gestylte Strähne in maximal 10 Sekunden zu erhalten. 88 % der Benutzer fanden, dass die automatische Aufwickelfunktion sanft zu ihren Haaren ist.

### Verstellbarer Stab



Finden Sie mit den fünf Styling-Einstellungen des verstellbaren Lockenstabs ganz einfach Ihre schönsten Locken und luxuriösesten Wellen. Der Lockenstab kann auch die Richtung wechseln, um einen besonders natürlichen und fließenden

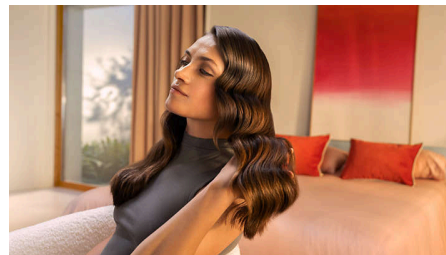
Look zu erhalten. 91 % der Benutzer stimmen zu, dass die vom WavePro Styler kreierten Styles natürlich aussehen\*\*\*.

### Geringere Wärmeeinwirkung



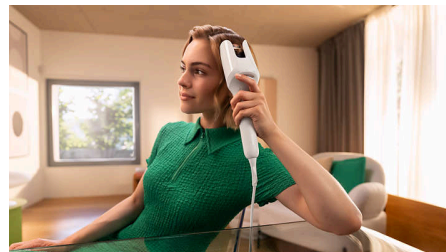
Unser Styler sorgt schnell für Locken, da die Wärme dorthin geleitet wird, wo Ihr Haar liegt und wird nicht wie bei herkömmlichen Lockenstäben an die Luft abgegeben. Ihr Haar ist daher weniger Hitze ausgesetzt, und Sie erhalten dennoch atemberaubende Styles, die den ganzen Tag lang halten\*\*\*\*.

### SenseIQ Sensoren



Mit der SenseIQ Technologie und den patentierten Sensoren hält der Styler die Stärke Ihres Haars aufrecht und sorgt für 4 x mehr Feuchtigkeit\*\*\*\*\*. Er misst die Temperatur Ihres Haars 50 x pro Sekunde und passt die Stylingtemperatur an, um Ihr Haar vor Überhitzung zu schützen.

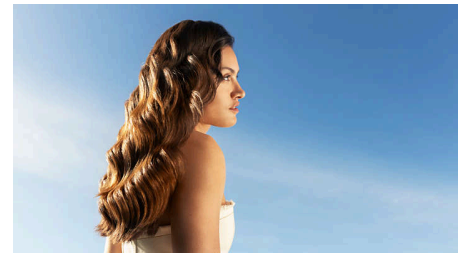
### Design und Ergonomie



Der WavePro Styler hat einige wirklich nützliche Details, damit jede Verwendung mühelos ist. Sensoren halten das Gerät an, wenn Sie zu viel

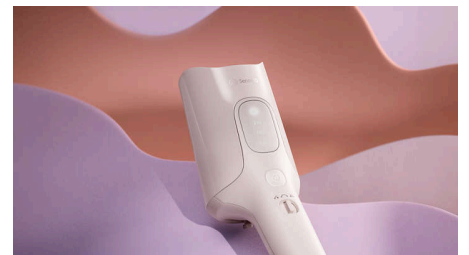
Haar hinzufügen, und das offene Design verhindert, dass sich Haare verfangen. Ein Piepton signalisiert, wann Ihre Locke fertig ist, und der einzigartige L-förmige Griff liegt bequem in der Hand, damit das Styling nicht anstrengend für Sie ist.

### Ionen-Technologie



Intensivieren Sie den Glanz Ihres Haars mit negativ geladenen Ionen, die das Haar während des Stylings bis in die äußere Schuppenschicht pflegt und glättet. Wasserionen bringen Feuchtigkeit ins Haar für ein gesundes Aussehen.

### Voreingestellter SenseIQ Modus



Wenn Sie den SenseIQ Modus wählen, wählt der WavePro Styler automatisch die optimale Wärme und Zeit passend zu Ihrem ausgewählten Style aus. Sie können, falls erforderlich, die Wärme anpassen. Sie haben die Kontrolle! Mit Zuverlässigkeit perfekte Locken oder Wellen ohne Überhitzung.

# WavePro Styler 9000

Haarstyler mit SenseIQ

BHB968/00

## Daten

### Zubehör

Reinigungsset

Zubehör zum Unterteilen von Strähnen

### Technische Daten

Kabellänge: 2 m

Farbe/Design: Seidenweiß

Wattleistung: 45-48 W

Aufheizzeit: 30 Sek.

Stromspannung: 110 bis 240 V

Gewicht: 527 g

Stromabschaltmodus: < 0,5 W

### Eigenschaften

Temperatureinstellungen: 170C, 190C, 210C,

SenseIQ Modus

Ionen-Technologie: Negativ- und Wasserionen

Zeiteinstellungen: 8 Sek., 10 Sek., 12 Sek.,

SenseIQ Modus

Stab: Ultraglatte Keramik, Keratinveredelung

Lockenrichtungen: Links, rechts, abwechselnd

### Service

2 Jahre weltweite Garantie

### Technologie

Ionisierungsfunktion: Negativ- und Wasserionen

© 2026 Koninklijke Philips N.V.  
Alle Rechte vorbehalten.

Ausstellungsdatum  
2026-01-15  
Version: 4.4.1

EAN: 87 20689 02548 5

[www.philips.com](http://www.philips.com)



Technische Daten können ohne vorherige Ankündigung geändert werden. Die Marken sind Eigentum von Koninklijke Philips N.V. oder der jeweiligen Firmen.

\* Im Labor getestet  
\*\* Getestet mit 32 Benutzern in Polen, 2023  
\*\*\* Getestet mit 32 Benutzern in Polen, 2023  
\*\*\*\* Im Vergleich zu herkömmlichen Lockenstäben (BHB864, BHB868)  
\*\*\*\*\* 30 mm und 35 mm Stab, mittleres Ergebnis nach 1-monatiger Verwendung  
\*\*\*\*\* Im Vergleich zu herkömmlichen Lockenstäben (BHB864, BHB868), gleiche Stylingleistung