

# PHILIPS

## EVNIA

四倍高清游戏显示器

Fast IPS Gaming monitor

Evnia 5000

27 英寸 (68.5 厘米)

2560 x 1440 (QHD)

27M3N5540Q



## 充分提升您的游戏体验

这款 Evnia 快速 IPS 游戏显示器可确保以令人惊艳的可超频 210Hz 刷新率流畅运行游戏，同时生成高质量图像。利用这款显示器的 Smart Crosshair 功能，游戏玩家还能更轻松地锁定目标。

### 专为游戏需求而设计的功能

- ShadowBoost: 让黑暗场景栩栩如生。
- Evnia Precision Center: 最大限度提升您的游戏体验
- 专为游戏玩家而优化的 SmartImage 游戏模式
- LowBlue 模式和无闪烁，可有效呵护您的双眼
- Smart Crosshair: 优化瞄准，更添乐趣

### 专为快速操作而打造

- 210Hz 刷新率，呈现出色顺畅的逼真图像
- 快速 IPS 面板：带来快速、清晰的游戏体验
- 低输入迟滞可减少设备和显示器之间的延迟时间

### 沉浸式视觉效果

- SmartContrast: 可展现极其丰富的暗部细节
- 四倍高清 2560 x 1440 像素的晶晰图像
- DisplayHDR 400 提供更逼真和出色的视觉画面

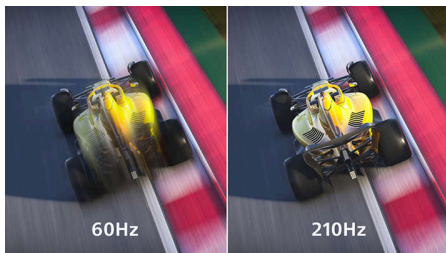
# Fast IPS Gaming monitor

四倍高清游戏显示器

27M3N5540Q/93

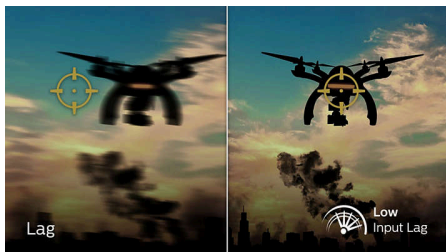
## 产品亮点

### 可超频 210Hz 刷新率



您玩激烈的竞技游戏。您想要显示无延迟、超流畅的图像。帧率较低时敌人会在屏幕上从一个点跳到另一个点，从而难以瞄准并击中目标。这款飞利浦 Evnia 显示器提供可超频的 210Hz 刷新率，比标准显示器效率更快。您可以在屏幕上获得关键的缺失图像，屏幕以超流畅的动作显示敌人的移动，从而轻松瞄准目标。

### 低输入迟滞



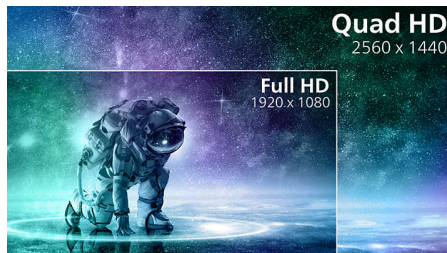
输入迟滞是已连接设备执行操作和在屏幕上看到结果之间所用的时间量。低输入迟滞可减少从设备到显示器输入命令之间延迟时间，对于畅玩颤动灵敏型游戏有巨大的改善，这对于快节奏、竞技游戏的玩家尤为重要。

### 快速 IPS



此功能专为动作游戏而设计。不仅能几乎消除游戏画面的模糊感，还能与高帧率完美搭配，保证呈现最佳、最清晰的图像。

### 晶晰图像



这些飞利浦显示屏可提供四倍高清 2560x1440 或 2560x1080 像素的晶晰图像。通过采用具有高密度像素数的高性能面板，并且支持高带宽来源，这些新款显示屏可让您的图像和图形栩栩如生。无论您是需要 CAD-CAM 解决方案的极详尽信息、使用 3D 图形应用程序的高要求专业人员，还是处理大型电子表格的金融高手，飞利浦显示屏都能为您呈现晶晰图像。

### SmartContrast



SmartContrast 是飞利浦推出的一项技术，当观看暗色调的视频或玩暗色调的游戏时，它会分析所显示的内容，自动调节色彩并控制背光亮度，从而实现对比度的动态增强，展现优异的数字画面。选择“节能”模式时，经过微调的对比度和背光可使日常办公应用程序呈现恰如其分的显示效果，将功耗保持在较低水平。

### DisplayHDR 400



经 VESA 认证的 DisplayHDR 400 从普通 SDR 显示器中得到明显改进。与其他“HDR 兼容型”屏幕不同，真正的 DisplayHDR 400 提供令人惊艳的亮

度、对比度和色彩。具有全局调光功能和最低 400 尼特的亮度，图像更逼真，亮点显著，同时具有更深、更微妙的黑色效果。它可呈现更浓郁丰富的全新色彩，从而带来吸引您感官的视觉体验。

### LowBlue 模式和无闪烁



我们的 LowBlue 模式和无闪烁技术开发用于缓解由长时间在显示器前观看而产生的眼睛疲劳。

### SmartImage 游戏模式



全新的飞利浦游戏显示屏可快速访问 OSD，专为游戏玩家进行微调，并且提供多种选项。“FPS”（第一人称射击）模式改善了游戏中的黑暗主题，可让您在黑暗区域查看隐藏物品。“竞赛”模式使用快速的响应时间、高显色和图像调整对显示屏进行调节。“RTS”（即时战略）模式具有特殊的 SmartFrame 模式，可突显特定区域并调整大小和图像。玩家 1 和玩家 2 可根据不同的游戏保存个人自定义设置，从而确保理想性能。



LowBlue Mode

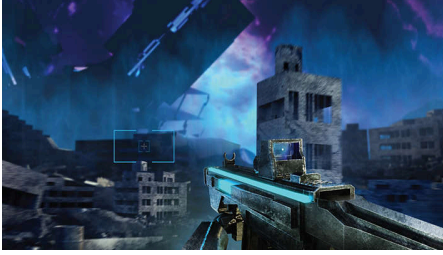
# Fast IPS Gaming monitor

四倍高清游戏显示器

27M3N5540Q/93

## 产品亮点

### Smart Crosshair



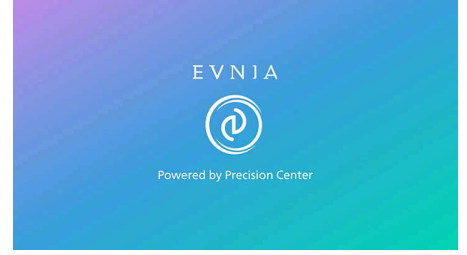
Crosshair 的颜色是默认设置。当 Smart Crosshair 开启时，颜色将变为背景色的互补色。Smart Crosshair 可提高瞄准的准确性，助您更轻松地发现敌人。

### ShadowBoost



该功能以线性方式增强黑暗场景。ShadowBoost 功能有三个可选级别，可增强整体亮度，最终提供具有高对比度的精美画质。

### Evnia Precision Center



Evnia Precision Center 是一款易于使用的软件，旨在优化和个性化您的 Evnia 显示器。无论您是休闲游戏玩家还是竞技游戏玩家，它都提供各种自定义选项以符合您独特的游戏风格。凭借直观的控制和无缝导航，Evnia Precision Center 可让您拥有完全控制权，并提供提升游戏水平所需的一切 - 尽情享受指尖上的精彩吧。

# Fast IPS Gaming monitor

四倍高清游戏显示器

27M3N5540Q/93

## 规格

### 图片/显示

面板尺寸: 27 英寸/68.5 厘米

宽高比: 16:9

LCD 面板类型: 快速 IPS

背光类型: W-LED 系统

像素间距: 0.2331 毫米 (水平) x 0.2331 毫米 (垂直)

亮度: SDR: 350 cd/m<sup>2</sup>, HDR: 430 cd/m<sup>2</sup>

显示屏色彩: 10.7 亿 (8 位+FRC)

色域 (标准): DCI-P3 96.7%, sRGB 99.9%,

NTSC 116%, Adobe RGB 114.1%\*。

对比度 (标准): 1000:1

SmartContrast: Mega Infinity DCR

响应时间 (标准): 1 毫秒 (灰阶到灰阶) \*

视角: 178° (水平) /178° (垂直), @ C/R > 10

画面效果增强: SmartImage 游戏

SmartResponse: 1 毫秒 (灰阶到灰阶) \*

最高分辨率: HDMI: 2560 x 1440 @ 144 Hz,

DP: 2560 x 1440 @ 210 Hz (超频), 10 位,

RGB/444

有效显示区: 596.736 毫米 (水平) x 335.664 毫米 (垂直)

扫描频率: HDMI: 30-218 kHz (水平) /48-144

Hz (垂直), DP: 30-300 kHz (水平) /48-210

Hz (垂直)

sRGB

Delta E: < 2 (sRGB)

无闪烁

像素密度: 108 PPI

LowBlue 模式

显示屏涂层: 防眩, 3H, 雾度 25%

低输入迟滞

Adaptive Sync 自适应同步 (VRR)

HDR: DisplayHDR 400

Smart Crosshair

阴影增强

### 连接

信号输入: HDMI 2.0 x 2, DisplayPort 1.4 x 1

音频 (输入/输出): 耳机输出

HDCP: HDCP 2.3 (HDMI/DisplayPort), HDCP

1.4 (HDMI/DisplayPort)

### 便利性

即插即用兼容性: DDC/CI, Mac OS, sRGB,

Windows 11 / 10

方便用户: 打开/关闭电源, 菜单/确定, 输入/向上,

游戏模式/向下, SmartImage 游戏/返回

OSD 语言: 巴西葡萄牙语, 捷克语, 荷兰语, 英语, 芬

兰语, 法语, 德语, 希腊语, 匈牙利语, 意大利语, 日语,

韩语, 波兰语, 葡萄牙语, 俄语, 西班牙语, 简体中文,

瑞典语, 土耳其语, 繁体中文, 乌克兰语

其它便利性: Kensington 锁, VESA 安装架 (100 x

100 毫米)

控制软件: Evnia Precision Center

### 底座

高度调节: 130 毫米

枢轴: ±90 度

旋转: ±45 度

倾斜: -5/20 度

### 功率

电源: 外部, 100-240 伏交流, 50-60 赫兹

关闭模式: 0.3 瓦 (标准)

开启模式: 22 W (典型值)

待机模式: 0.5 瓦 (标准)

电源 LED 指示灯: 工作 - 白色, 待机模式 - 白色 (闪

烁)

### 尺寸

包装 (宽x高x厚) (毫米): 780 x 230 x 504 毫米

不带底座的产品 (毫米): 613 x 367 x 58 毫米

带底座的产品 (最大高度): 613 x 538 x 257 毫米

### 重量

带包装的产品 (千克): 9.8 千克

带底座的产品 (千克): 5.6 千克

不带底座的产品 (千克): 4.2 千克

### 使用条件

海拔: 工作: +12,000 英尺 (3,658 米), 非工

作: +40,000 英尺 (12,192 米)

温度范围 (工作): 0° C 至 40° C

MTBF: 30000 (不包括背光) 小时

相对湿度: 20%-80 %

温度范围 (存储): -20° C 至 60° C

### 可持续发展

环境和能源: 中国 RoHS

可回收包装材料: 100 %

### 合规性和标准

审批机构: CCC, CECP, CEL

### 机壳

颜色: 深石青

表面: 纹理

### 设计

设计于荷兰阿姆斯特丹

© 2026 Koninklijke Philips N.V.  
保留所有权利。

发行日期 2026-04-02  
版本: 5.5.2

EAN: 69 51613 92712 0

规格如有更改, 恕不另行通知。所有商  
标是 Koninklijke Philips N.V. 或它们各  
自所有者的财产。

[www.philips.com](http://www.philips.com)



\* "IPS" 字样/商标和相关技术专利均属于其各自的所有者。  
\* 为了获得出色的输出性能, 请始终确保您的显卡能够达到此飞利浦显示器的最大分辨率和刷新率。  
\* 响应时间值相当于 SmartResponse  
\* DCI-P3 覆盖范围基于 CIE1976, sRGB 覆盖范围基于 CIE1931, NTSC 色域和 Adobe RGB 色域基于 CIE1976。  
\* 显示器可能看上去不同于特征图像。  
\* 本说明手册中列出的产品和附件可能因国家和地区而异。