

PHILIPS

Monitor Quad HD ze
złączeniem USB-C

Business monitor

Seria 3000

31,5" (80 cm)

2560 x 1440 (Quad HD)

32B2U3601H



Definiowanie wydajności cyklu pracy na nowo z wysuwaną kamerą internetową

Wykonuj codzienne zadania szybko i wygodnie dzięki technologii SoftBlue i częstotliwości odświeżania 100 Hz tego monitora. Funkcje zwiększające produktywność, takie jak USB-C i wysuwana kamera internetowa z funkcją Windows Hello, zapewniają wydajność i wygodę, których oczekujesz.

Możliwość dostosowania do swojego sposobu pracy

- Wbudowane głośniki stereofoniczne dla multimedii
- Zgodność z Windows Hello — bezproblemowy, bezpieczny dostęp
- Smart Link Sync: do jednolitego wyświetlania w konfiguracji łańcuchowej
- Certyfikat Eyesafe zapewnia ochronę przed niebieskim światłem i precyzyjne odwzorowanie kolorów
- Mniejsze zmęczenie wzroku dzięki technologii Flicker-free
- Regulowana kamera internetowa: do wygodnych wideokonferencji.
- Technologia SoftBlue: do przyjemnego oglądania.

Połączenie za pomocą jednego przewodu USB-C

- RJ-45 – USB-C zapewnia łatwą i bezpieczną łączność sieciową
- Bardzo szybki przesył danych przy użyciu standardu USB 3.2

Doskonała jakość obrazu

- Częstotliwość odświeżania 100 Hz zapewnia niezwykle płynny obraz
- Niezwykle czysty obraz w rozdzielczości Quad HD 2560 x 1440 pikseli
- 1,07 miliarda kolorów gwarantuje płynną gradację i szczegółowość

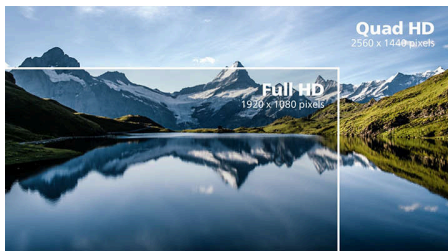
Business monitor

Monitor Quad HD ze złączem USB-C

32B2U3601H/00

Zalety

Niezwykłe czysty obraz



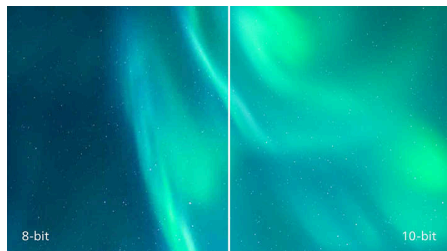
Monitory Philips wyświetlają krystalicznie czysty obraz w rozdzielczości Quad HD 2560 x 1440 lub 2560 x 1080 pikseli. Najwyższej jakości matryca o dużym zagęszczeniu pikseli, jak również obsługa standardów połączeń o dużej przepustowości pozwalają tchnąć życie w każdy obraz i każdą grafikę. To idealny wybór dla wymagających projektantów pracujących z oprogramowaniem CAD-CAM, grafików korzystających z aplikacji 3D czy finansistów używających na co dzień dużych arkuszy kalkulacyjnych.

Szybkie odświeżanie – 100 Hz



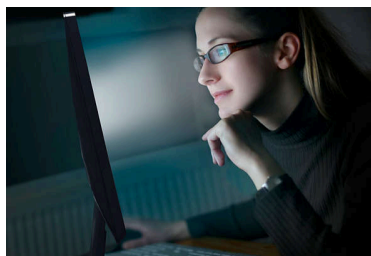
Ten monitor firmy Philips odświeża obraz na ekranie nawet 100 razy na sekundę, co sprawia, że pracuje znacznie szybciej niż standardowy. Częstotliwość odświeżania 100 Hz powoduje, że najważniejsze dla graczy ruchy wroga widać niezwykle płynnie, dzięki czemu gracz może go łatwo namierzyć.

10-bitowe kolory



10-bitowy wyświetlacz zapewnia bogatą głębię dzięki 1,07 miliarda kolorów i 12-bitowemu przetwarzaniu — pozwala to odtworzyć pełnię naturalnych barw bez widocznej gradacji i problemów z nienaturalną prezentacją kolorów.

Technologia SoftBlue z panelem o niskim poziomie światła niebieskiego



Technologia SoftBlue zapewnia większy komfort widzenia i ochronę przed niekorzystnym wpływem długotrwałego narażenia na światło niebieskie. Dzięki panelowi o niskim poziomie światła niebieskiego stosunek emisji światła wyświetlacza w zakresie 415–455 nm do 400–500 nm jest zmniejszony do poniżej 50%. W rezultacie technologia SoftBlue zapewnia optymalny komfort widzenia, minimalizuje zmęczenie oczu i wspomaga długotrwałą koncentrację. Co więcej, technologia SoftBlue LED została przetestowana i uzyskała certyfikat TÜV Rheinland Low Blue Light (Hardware Solution) potwierdzający jej skuteczność w redukcji emisji światła niebieskiego.

Wbudowane głośniki stereofoniczne



Wyświetlacz jest wyposażony w dwa wbudowane głośniki stereofoniczne o wysokiej jakości. Mogą znajdować się z przodu, na dole, na górze, z tyłu itp., w zależności od modelu i wzornictwa urządzenia.

Technologia Flicker-free



Ze względu na sposób sterowania jasnością w ekranach z podświetleniem LED niektórzy użytkownicy zauważają migotanie na swoich ekranach, co powoduje zmęczenie wzroku. Technologia Flicker-free firmy Philips wykorzystuje nowe rozwiązanie, aby korygować jasność i ograniczać migotanie, dzięki czemu zapewnia większą wygodę podczas oglądania.

eyesafe® CERTIFIED 2.0 (RPF 40)



Monitor Philips spełnia wymogi standardu eyesafe® CERTIFIED 2.0, co zapewnia prawdziwą ochronę przed długim wystawieniem na działanie niebieskiego światła. Zawsze włączony filtr niebieskiego światła nie tylko pomaga zmniejszyć zmęczenie oczu, ale także gwarantuje integralność kolorów.



Quad HD



100Hz



SoftBlue Technology



Built-in Speaker



Flicker-free



eyesafe® CERTIFIED 2.0 (RPF 40)



USB-C Docking

Zalety

Smart Link Sync



Z łatwością stwórz płynną przestrzeń roboczą z wieloma monitorami dzięki funkcji Smart Link Sync, która automatycznie dostosowuje ustawienia wyświetlania na monitorach w konfiguracji łańcuchowej. Niezależnie od tego, czy projektujesz, prezentujesz, czy wykonujesz wiele zadań jednocześnie, ciesz się spójną jasnością i kolorami bez konieczności ręcznej regulacji. Wybierz tryb OSD Sync lub Light Sync (niski, średni lub wysoki) na głównym monitorze, aby dopasować go do swojego środowiska. W przypadku identycznych monitorów każdy tryb zapewnia jednolity obraz; w przypadku różnych modeli funkcja Light Sync inteligentnie dostosowuje jasność, zapewniając zrównoważony, profesjonalny wygląd na wszystkich ekranach.

Regulowana kamera internetowa



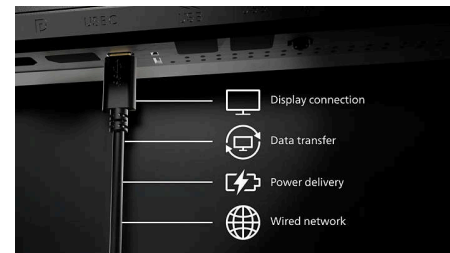
Zwiększ komfort wideokonferencji dzięki tej funkcji. Regulując kamerę internetową do tyłu i do przodu o 30 stopni, użytkownicy mogą teraz wygodnie dzwonić i uczestniczyć w spotkaniach z dowolnej pozycji, która najbardziej im odpowiada.

Zgodność z Windows Hello



Zaloguj się szybciej i bezpieczniej z Windows Hello. Kamera internetowa tego monitora Philips jest zgodna z Windows Hello, umożliwiającą szybkie rozpoznawanie twarzy i łatwy dostęp za każdym razem, gdy włączasz urządzenie.

Złącze dokujące USB-C z RJ45



Uproszczenie połączenia wszystkich urządzeń peryferyjnych z komputerem za pomocą jednego złącza USB typu C i jednego kabla, obejmuje połączenie sieciowe, wyjście wideo o wysokiej rozdzielczości z komputera do monitora oraz surfowanie po Internecie bez dodatkowych kabli sieciowych, a nawet bez portu LAN w notebooku. Połączenie RJ45 przez USB-C oferuje szybkie i bezpieczne połączenie w razie potrzeby. Uzyskanie większych prędkości przesyłania danych pozwala na ich najszybszy dotąd transfer z dysku twardego do komputera. Ponadto USB-C z funkcją zasilania może nawet pozwolić na zasilanie notebooka z monitora, eliminując konieczność dodatkowych przewodów zasilających.

Bardzo szybki przesył danych

Bardzo szybki przesył danych przy użyciu standardu USB 3.2

Business monitor

Monitor Quad HD ze złączem USB-C

32B2U3601H/00

Dane techniczne

Obraz/wyświetlacz

Rozmiar panelu: 80 cm / 31,5 cali

Format obrazu: 16:9

Typ panelu LCD: Technologia IPS

Typ wyświetlacza: System W-LED

Rozmiar plamki: 0,2727 x 0,2727 mm

Jasność: 350 cd/m²

Kolory wyświetlacza: 1,07 B (10 bitów)

Gama kolorów (typowa): Obszar NTSC: 102%,

Obszar sRGB: 113%*

Współczynnik kontrastu (typowy): 1000:1

SmartContrast: 50 000 000:1

Czas reakcji (standardowy): 4 ms (szarości)*

Kąt widzenia: 178° (poz.) / 178° (pion.), przy C/R > 10

Funkcje poprawy obrazu: SmartImage

Maks. rozdzielczość: 2560 x 1440 przy 100 Hz (HDMI/DP/USBC)*

Część widoczna ekranu: 698,112 (poz.) x 392,688 (pion.) mm

Częstotliwość odświeżania: 30K–150 KHz (poz.) / 48–100 Hz (pion.)

sRGB

SoftBlue

Bez efektu migotania

Gęstość pikseli: 93 PPI

Powłoka ekranu: Przeciwodblaskowa, 3H, Haze 25%

EasyRead

Synchronizacja adaptacyjna

EyeSafe

Smart Link Sync: W przypadku użycia jako monitor główny lub dodatkowy*

Łączność WiFi

Wejście sygnału: HDMI 2.0 x 1, DisplayPort 1.4 x 1, USB-C x 1 (typu upstream, tryb DP Alt, dane, PD)

Sygnal wejściowy synchronizacji: Oddzielna synchronizacja, Synchronizacja na zielonym

Wejście/wyjście audio: Funkcja rozszerzenia audio out x 1

RJ45: Ethernet LAN (10M/100M/1G)

Wyjście sygnału: Funkcja rozszerzenia DP out x 1

HDCP: HDCP 1.4 (HDMI/DisplayPort/USB-C),

HDCP 2.2 (HDMI/DisplayPort/USB-C)

HBR3: Tak (DP,USB-C)

Koncentrator USB: USB 3.2, 1. generacji, 5G; upstream: USB-C x1 (pełen); downstream: USB-A x4 (1 z szybkim ładowaniem B.C 1.2)

Power Delivery

Maks. moc zasilania: Do 90 W* (5 V/3 A; 7 V/3 A; 9 V/3 A; 10 V/3 A; 12 V/3 A; 15 V/3 A; 20 V/3,25 A; 20 V/4,5 A)

Wersja: USB PD w wersji 3.0

Udogodnienia

Wbudowane głośniki: 2 W x 2

Obsługa funkcji Plug & Play: DDC/CI, Mac OS, sRGB, Windows 11/10

Wygodna użytkownika: SmartImage, Wejście, Jasność, Menu, Zasilanie Wł./Wył.

Języki menu ekranowego: brazylijski portugalski, Język czeski, Język holenderski, Język angielski, Język francuski, Język fiński, Język niemiecki, grecki, węgierski, Język włoski, Język japoński, Język koreański, Język portugalski, Język polski,

rosyjski, chiński uproszczony, Język hiszpański, Język szwedzki, Język chiński tradycyjny, Język turecki, ukraiński

Pozostałe wygody: Blokada Kensington,

Mocowanie VESA (100 x 100 mm)

Oprogramowanie do sterowania: SmartControl

Wbudowana kamera internetowa: Kamera o rozdzielczości 5 megapikseli, mikrofon i wskaźnik LED (dla Windows Hello)

Podstawa

Regulacja wysokości: 180 mm

Obracanie w pionie: -/+90 stopni

Obracanie w poziomie: -/+ 180 stopni

Pochylenie: -5/30 stopni

Moc

Tryb ECO: 17,4 W (stand.)

Źródło zasilania: Wbudowane, 100–240 V AC, 50–60 Hz

Tryb wyłączenia: 0,3 W (stand.)

Tryb włączenia: 25,8 W (stand.) (test EnergyStar)

Tryb gotowości: 0,3 W (stand.)

Wskaźnik zasilania LED: Obsługa — biały, Tryb gotowości — biały (miga)

Klasa energetyczna: D

Wymiary

Opakowanie w milimetrach (S x W x G): 840 x 510 x 159 mm

Produkt bez podstawy (mm): 714 x 423 x 61 mm

Produkt z podstawą (maks. wysokość): 714 x 627 x 299 mm

Dane techniczne

Waga

Produkt z opakowaniem (kg): 13,74 kg

Produkt z podstawą (kg): 9,87 kg

Produkt bez podstawy (kg): 7,07 kg

Warunki eksploatacji

Wysokość: Eksploatacja: 3658 m (12 000 stóp);

przechowywanie: 12 192 m (40 000 stóp)

Zakres temperatur (eksploatacja): Od 0°C do 40 °C

Wilgotność względna: 20%–80 %

Zakres temperatur (przechowywanie): Od -20°C do 60 °C

Średni okres międzyawaryjny (MTBF, rzeczywisty): 70 000 godz. (z wyjątkiem podświetlenia)

Zrównoważony rozwój

Środowisko naturalne i energia: EPEAT*, RoHS, Energy Star

Plastik pochodzący z recyklingu użytkowego: Do 85%

Materiał opakowania podatny do odzysku: 100 %

Określone substancje: Nie zawiera rtęci,

Obudowa bez PCW/BFR

Zgodność i standardy

Certyfikaty: CB, Oznaczenie CE, EPA, ETL, CEC, TUV/GS, TUV Ergo, Certyfikat TCO, Certyfikat TCO Edge, EAC, EAC ROHS, MEPS, PSE, VCCI, UKCA, EMF, FCC, ICES-003, CERTYFIKAT eyesafe® 2.0, TÜV Rheinland Low Blue Light (rozwiązanie sprzętowe)

Gwarancja: 5 lat

Obudowa

Wykończenie: Tekstura

Stopa: Czarny

Przednia ramka: Czarny

Tylna obudowa: Czarny

Zawartość opakowania

Przewody: Przewód HDMI, przewód DP, przewód USB-C do C/C, przewód zasilania

Monitor z podstawą

Dokumentacja użytkownika

* Czas reakcji równy SmartResponse

* Obszar sRGB na podstawie CIE1931, obszar NTSC na podstawie CIE1976

* Aby możliwe było przesyłanie sygnału wideo, notebook/urządzenie musi obsługiwać tryb DP Alt USB-C

* Czynności takie, jak udostępnianie ekranu lub strumieniowe przesyłanie przez Internet zawartości audio i wideo mogą mieć wpływ na działanie sieci. Parametry sprzętu użytkownika oraz przepustowość łącza i jego wydajność określają ogólną jakość zawartości audio i wideo.

* Aby możliwe było korzystanie z funkcji zasilania i ładowania przez port USB-C, notebook/urządzenie musi spełniać standardy zasilania USB-C Power Delivery. Zapoznaj się z instrukcją obsługi notebooka lub skontaktuj się z jego producentem, aby uzyskać więcej informacji na ten temat.

* Jeśli Twoje połączenie sieci Ethernet wydaje się wolne, wejdź do menu OSD i wybierz opcję USB 3.0 lub nowszą wersję, która obsługuje szybkość sieci LAN 1 G.

* Gdy USB-C jest ustawiony na tryb wysokiej rozdzielczości, maksymalna obsługiwana rozdzielczość wynosi 2560 x 1440 przy 100 Hz.

* Certyfikat EPEAT jest ważny tylko po zarejestrowaniu przez firmę Philips danego produktu. Aby sprawdzić stan rejestracji w swoim kraju, wejdź na stronę <https://www.epeat.net/>.

* 5-letnia gwarancja jest dobrowolną ograniczoną gwarancją producenta. Dotyczy to tylko krajów wymienionych na tej stronie <https://www.philips.co.uk/c-e/so/monitors/tco-certified-edge>. Dla konsumentów jest ona oferowana jako dodatek do ich praw wynikających z obowiązujących przepisów krajowych i bez ich wpływu. W przypadku użytkowników końcowych niebędących konsumentami (biznesowych/profesjonalnych) obowiązują tylko ograniczone warunki gwarancji producenta.

* Aby funkcja Smart Link Sync działała poprawnie, wszystkie monitory połączone łańcuchowo muszą być kompatybilne z funkcją Smart Link.

* Monitor może różnić się wyglądem od prezentowanego na zdjęciach.

* Produkty i akcesoria wyszczególnione w tej ulotce mogą się różnić od zawartości opakowania w zależności od kraju i regionu.

