

PHILIPS

Moniteur LCD

Business Monitor

Série 2000

24 (diag. 23,8" / 60,47 cm)

1920 x 1080 (Full HD)

24B2N2200



Renforcez l'efficacité au quotidien

Ce moniteur permet plus d'efficacité au travail. En plus de toutes les fonctionnalités essentielles, il offre une fréquence de rafraîchissement de 120 Hz, les technologies SoftBlue et antiscintillement, une possibilité de montage VESA, et bien plus encore.

Conçu pour votre mode de travail

- Enceintes stéréo intégrées pour du pur multimédia
- Reproduction fidèle des couleurs et protection contre la lumière bleue certifiées Eyesafe
- Technologie SoftBlue apportant un confort visuel
- Technologie sans scintillement permettant de réduire la fatigue oculaire
- Mode EasyRead pour une lecture comme sur papier

Excellente performance

- Fréquence de rafraîchissement de 120 Hz pour des images ultra-fluides
- Technologie LED IPS grand angle pour des images et couleurs plus précises
- Écran 16:9 HD 1080p pour des images plus nettes

Facile d'utilisation

- Fixation VESA pratique
- HDMI, pour une connectivité numérique universelle

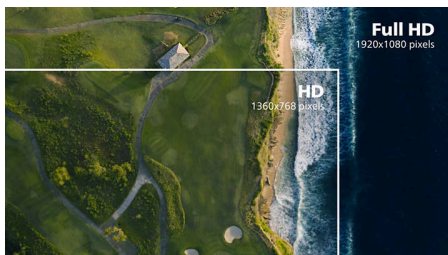
Points forts

Technologie IPS



Les écrans IPS utilisent une technologie avancée qui élargit l'angle de vue à 178/178 degrés, ce qui permet de les regarder depuis quasiment n'importe quel angle. Contrairement aux dalles traditionnelles, les écrans IPS produisent des images incroyablement nettes aux couleurs éclatantes, idéales pour les photos, les vidéos, la navigation Web, mais aussi pour les applications professionnelles qui nécessitent des couleurs précises et une luminosité constante en permanence.

Écran 16:9 HD 1080p



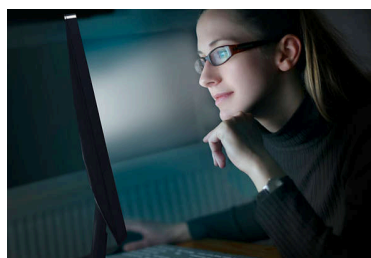
La qualité d'image fait toute la différence. Les écrans normaux permettent d'obtenir la qualité, mais vous attendez plus. Cet écran présente la qualité HD 1080p à une résolution de 1920 x 1080. Avec le HD 1080p pour des détails nets, associé à une haute luminosité, un contraste incroyable et des couleurs réalistes, vous pouvez vous attendre à une image plus vraie que nature.

Rafraîchissement rapide de 120 Hz



Pour des performances gaming et vidéo d'exception, exigez une image ultra-fluide et sans latence. Ce moniteur Philips rafraîchit l'image à l'écran jusqu'à 120 fois par seconde, ce qui le rend beaucoup plus rapide qu'un écran standard. Lorsque la fréquence d'images est trop basse, les ennemis peuvent apparaître de manière saccadée à l'écran et deviennent ainsi des cibles difficiles à atteindre. Avec une fréquence d'images de 120 Hz, les images manquantes apparaissent à l'écran. Les mouvements de vos ennemis s'affichent de manière extrêmement fluide et vous pouvez les cibler facilement.

Technologie SoftBlue avec dalle à lumière bleue réduite



La technologie SoftBlue améliore le confort visuel et protège contre les effets néfastes d'une exposition prolongée à la lumière bleue sur la santé. Grâce à la dalle à lumière bleue réduite, le rapport entre la lumière émise par l'écran dans la plage de 415-455 nm et l'émission de l'écran de 400-500 nm est abaissé à moins de 50 %. Par conséquent, la technologie SoftBlue offre un confort visuel optimal, réduit la fatigue oculaire et favorise une mise au point durable. En outre, la technologie LED SoftBlue est testée et certifiée Faible lumière bleue TÜV Rheinland (solution matérielle) pour sa réduction efficace des émissions de lumière bleue.

Technologie sans scintillement



En raison de la méthode utilisée pour contrôler la luminosité sur les écrans LED à rétroéclairage, certains utilisateurs constatent un scintillement qui augmente la fatigue oculaire. La technologie sans scintillement de Philips utilise une nouvelle solution qui permet de régler la luminosité et de réduire le scintillement pour un meilleur confort visuel.

Mode EasyRead



Mode EasyRead pour une lecture comme sur papier

TÜV Rheinland Eyesafe - RPF® 40



L'écran Philips est conforme à la norme TÜV Rheinland Eyesafe® pour vous protéger efficacement d'une longue exposition à la lumière bleue. Le filtre spécial lumière bleue toujours activé contribue non seulement à réduire la fatigue oculaire due aux écrans, mais assure également l'intégrité des couleurs.

Points forts

Enceintes stéréo intégrées



Deux enceintes stéréo de haute qualité intégrées au moniteur. Selon le modèle et le design, elles sont visibles en façade, ou invisibles avec diffusion vers le sol, le haut ou l'arrière, etc.

HDMI



Un appareil compatible HDMI est équipé de l'ensemble du matériel requis pour accepter une source HDMI (High-Definition Multimedia Interface). Un seul câble HDMI suffit pour transmettre des signaux audio et vidéo numériques de haute qualité provenant d'un PC

ou d'un large éventail de sources audio/vidéo (décodeurs, lecteurs de DVD, récepteurs audio/vidéo et caméscopes).

Fixation VESA pratique



Fixation VESA pratique

Caractéristiques

Image/affichage

Taille de la dalle: 60,47 cm (23,8 pouces)

Format d'image: 16/9

Type d'écran LCD: Technologie IPS

Type de rétroéclairage: Système W-LED

Pas de masque: 0,2745 (H) mm x 0,2745 (V) mm

Luminosité: 300 cd/m²

Couleurs d'affichage: 16,7 M (8 bits)

Gamme de couleurs (type): NTSC 96 %*, sRGB 110 %*

Niveau de contraste (standard): 1500:1

SmartContrast: 50 000 000/1

Temps de réponse (standard): 4 ms (gris à gris)*

Angle de visualisation: 178° (H) / 178° (V),

Rapport de contraste > 10

Amélioration de l'image: SmartImage

Résolution maximale: VGA : 1920 x 1080 à

75 Hz ; HDMI/DP : 1920 x 1080 à 120 Hz.

Zone de visualisation efficace:

527,04 (H) x 296,46 (V) mm

Fréquence de balayage: VGA : 30-85 KHz (H) /

48-75 Hz (V) ; HDMI/DP : 30-140 kHz (H) / 48-

120 Hz (V)

sRGB

SoftBlue

Aucun scintillement

Densité de pixels: 93 PPI

Revêtement de l'écran: Antireflet, 3H, voile 25 %

EasyRead

Synchronisation adaptative

EyeSafe

Connectivité

Entrée de signal: 1 VGA, 1 HDMI 1.4, 1 DP 1.2

Entrée de sync.: Synchronisation séparée,

Synchronisation (vert)

Audio (entrée/sortie): Sortie audio, Entrée audio

HDCP: HDCP 1.4 (HDMI/DP)

Pratique

Haut-parleurs intégrés: 2 W x 2

Compatibilité Plug & Play: DDC/CI, Mac OS X, sRGB, Windows 11/10

Confort d'utilisation: SmartImage, Entrée,

Luminosité, Menu, Marche/arrêt

Langues OSD: Portugais brésilien, Tchèque,

Néerlandais, Anglais, Français, Finnois, Allemand,

Grec, Hongrois, Italien, Japonais, Coréen,

Portugais, Polonais, Russe, Chinois simplifié,

Espagnol, Suédois, Chinois traditionnel, Turc,

Ukrainien

Autres fonctionnalités: Verrou Kensington,

Fixation VESA (100 x 100 mm)

Logiciel de commande: SmartControl

Socle

Inclinaison: -5/25 degrés

Alimentation

Mode ECO: 8,2 W (consommation type)

Alimentation: intégrée, 100-240 V CA, 50-60 Hz

Mode d'arrêt: 0,3 W (typ.)

En mode de fonctionnement: 11,42 W

(consommation type) (méthode de test

EnergyStar)

Mode veille: 0,3 W (typ.)

Voyant d'alimentation: Fonctionnement - blanc,

Mode veille - blanc (clignotant)

Classe énergétique: B

Dimensions

Emballage en mm (l x H x P):

600 x 420 x 123 millimètre

Produit sans support (mm):

542 x 320 x 46 millimètre

Produit avec support (hauteur maximale):

542 x 425 x 181 millimètre

Poids

Produit avec emballage (kg): 4,90 kg

Produit avec support (kg): 2,91 kg

Produit sans support (kg): 2,63 kg

Conditions de fonctionnement

Altitude: Fonctionnement : +3 658 m

(12 000 pieds), arrêt : +12 192 m (40 000 pieds)

Température de fonctionnement: 0 °C à 40 °C

Taux d'humidité relative: 20 % - 80 %

Température de stockage: -20 °C à 60 °C

MTBF (avec démonstration): 70 000 h (hors

rétro-éclairage)

Développement durable

Environnement et énergie: Energy Star, EPEAT*,

LUSD

Plastiques issus d'un recyclage post-

consommation: 85 %

Emballage recyclable: 100 %

Substances spécifiques: Sans mercure, Boîtier sans PVC ni BFR

Conformité et normes

Approbations de conformité: CB, Marquage « CE », TUV/GS, TUV Ergo, Certifié TCO, Certifié TCO Edge, EAC, RoHS EAC, MEPS, PSB, UKCA, EMF, FCC, ICES-003, Faible lumière bleue TÜV Rheinland (solution matérielle), CERTIFIÉ Eyesafe® 2.0

Boîtier

Finition: Texture

Pied: Noir

Châssis avant: Noir

Capot arrière: Noir



* Temps de réponse égal à SmartResponse.

* Espace sRGB basé sur CIE 1931, espace NTSC basé sur CIE1 976.

* Le classement EPEAT est uniquement valable dans les pays où Philips enregistre le produit. Visitez le site <https://www.epeat.net/> pour savoir si le produit est enregistré dans votre pays.

* L'apparence du moniteur peut différer de l'illustration.

* Les produits et accessoires répertoriés dans cette brochure sont sujets à variation selon les pays et les régions.