

# PHILIPS

Moniteur LCD

Business monitor

Série 3000

80 cm (31,5 po)

2560 x 1440 (Quad HD)

32B2N3500



## Un flux de travail plus efficient

Grâce à la technologie SoftBlue, à la résolution Quad HD et à la fréquence de rafraîchissement de 100 Hz de ce moniteur, vos tâches quotidiennes gagnent en confort et en rapidité. Sans oublier la base SmartErgo, qui ajoute une touche ergonomique à la liste des fonctionnalités du moniteur.

### Conçu pour votre mode de travail

- La base Super Ergo vous fait gagner en ergonomie
- Smart Link Sync : reproduit l'affichage du moniteur principal sur un deuxième moniteur
- Reproduction fidèle des couleurs et protection contre la lumière bleue certifiées Eyesafe
- Cadre ultra-fin : des bords épurés qui mettent en valeur l'écran
- Technologie sans scintillement permettant de réduire la fatigue oculaire
- Technologie SoftBlue apportant un confort visuel

### Facile d'utilisation

- Fixation VESA pratique
- HDMI, pour une connectivité numérique universelle

### Qualité d'image exceptionnelle

- Fréquence de rafraîchissement de 100 Hz pour une image d'une fluidité extrême
- Technologie LED IPS grand angle pour des images et couleurs plus précises
- Des images impeccables avec Quad HD 2 560 x 1 440 pixels
- 1,07 milliard de couleurs pour des dégradés fluides et un excellent niveau de détail

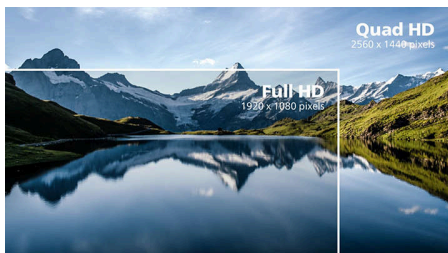
# Points forts

## Technologie IPS



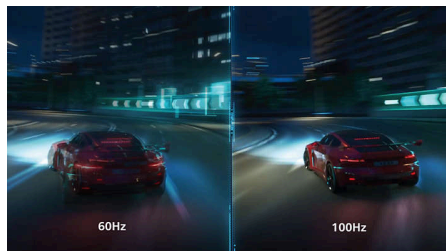
Les écrans IPS utilisent une technologie avancée qui élargit l'angle de vue à 178/178 degrés, ce qui permet de les regarder depuis quasiment n'importe quel angle. Contrairement aux dalles traditionnelles, les écrans IPS produisent des images incroyablement nettes aux couleurs éclatantes, idéales pour les photos, les vidéos, la navigation Web, mais aussi pour les applications professionnelles qui nécessitent des couleurs précises et une luminosité constante en permanence.

## Des images impeccables



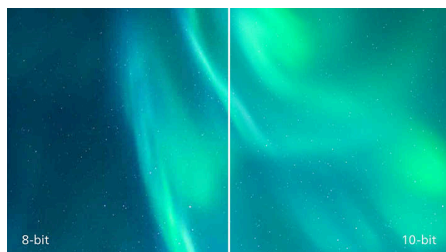
Ces écrans Philips offrent des images d'une qualité Crystalclear, à la résolution Quad HD 2560 x 1440 (2560 x 1080 pixels). Avec des sources à large bande passante, ces nouveaux écrans donnent vie à vos images et graphismes grâce à leurs dalles hautes performances à haute densité de pixels. Que vos exigences professionnelles requièrent des informations extrêmement détaillées pour des solutions de CAO et FAO, que vous soyez spécialiste de la finance travaillant sur d'énormes feuilles de calcul, ou que vous utilisiez des applications graphiques 3D, les écrans Philips garantissent des images de qualité Crystalclear.

## Rafraîchissement rapide 100 Hz



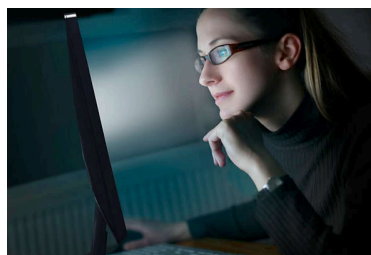
Cet écran Philips rafraîchit l'image à l'écran jusqu'à 100 fois par seconde, ce qui le rend beaucoup plus rapide qu'un écran standard. La fréquence d'images de 100 Hz permet aux joueurs de repérer sur l'écran les images critiques des mouvements ennemis, restitués de manière ultra-fluide, afin qu'ils soient faciles à cibler.

## Couleurs 10 bits



L'affichage 10 bits offre une superbe profondeur de couleur avec 1,07 milliard de couleurs et un traitement interne de 12 bits, pour reproduire des couleurs douces et naturelles, sans dégradés abrupts ni bandes.

## Technologie SoftBlue avec dalle à lumière bleue réduite



La technologie SoftBlue améliore le confort visuel et protège contre les effets néfastes d'une exposition prolongée à la lumière bleue sur la santé. Grâce à la dalle à lumière bleue réduite, le rapport entre la lumière émise par l'écran dans la plage de 415-455 nm et l'émission de l'écran de

400-500 nm est abaissé à moins de 50 %. Par conséquent, la technologie SoftBlue offre un confort visuel optimal, réduit la fatigue oculaire et favorise une mise au point durable. En outre, la technologie LED SoftBlue est testée et certifiée Faible lumière bleue TÜV Rheinland (solution matérielle) pour sa réduction efficace des émissions de lumière bleue.

## Technologie sans scintillement



En raison de la méthode utilisée pour contrôler la luminosité sur les écrans LED à rétroéclairage, certains utilisateurs constatent un scintillement qui augmente la fatigue oculaire. La technologie sans scintillement de Philips utilise une nouvelle solution qui permet de régler la luminosité et de réduire le scintillement pour un meilleur confort visuel.

## Harmonisation d'un deuxième moniteur avec Smart Link Sync



Lorsqu'il est connecté en tant que moniteur secondaire dans une configuration en série avec un moniteur principal prenant en charge Smart Link Sync, ses paramètres de luminosité et de couleur se synchronisent automatiquement et aucun réglage manuel n'est nécessaire. Conception, présentation ou travail multitâche : l'harmonisation visuelle est parfaite sur l'ensemble des moniteurs. Vous avez le choix entre les modes OSD Sync et Light Sync (faible, moyen ou élevé) sur le moniteur principal en fonction de l'environnement.



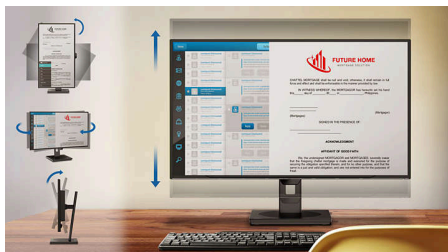
## Points forts

### TUV Rheinland Eyesafe - RPF® 40



L'écran Philips est conforme à la norme TUV Rheinland Eyesafe® pour vous protéger efficacement d'une longue exposition à la lumière bleue. Le filtre spécial lumière bleue toujours activé contribue non seulement à réduire la fatigue oculaire due aux écrans, mais assure également l'intégrité des couleurs.

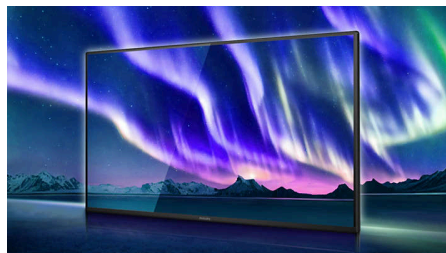
### Base Super Ergo



La SmartErgoBase est une base de moniteur offrant le confort d'un affichage ergonomique et un système de gestion des câbles. La base peut

pivoter, s'incliner et tourner selon différents angles pour un confort maximal. Elle est réglable de manière à assurer une hauteur de visualisation optimale, ce qui réduit la fatigue physique résultant d'une longue journée de travail, tandis que le système de gestion des câbles libère de l'espace, pour un bureau rangé et professionnel.

### Cadre ultra-fin



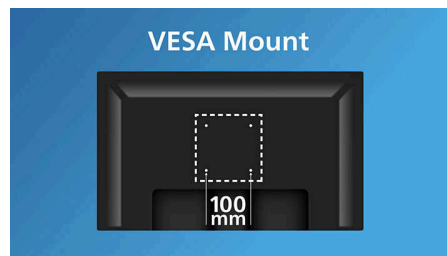
Sur ce moniteur, nous avons réduit la taille du cadre entourant l'écran, pour une expérience visuelle encore plus fluide et immersive. Le cadre ultra-fin assure une transition élégante entre l'écran et le cadre du moniteur, améliorant ainsi son design et sa fonctionnalité.

### HDMI



Un appareil compatible HDMI est équipé de l'ensemble du matériel requis pour accepter une source HDMI (High-Definition Multimedia Interface). Un seul câble HDMI suffit pour transmettre des signaux audio et vidéo numériques de haute qualité provenant d'un PC ou d'un large éventail de sources audio/vidéo (décodeurs, lecteurs de DVD, récepteurs audio/vidéo et caméscopes).

### Fixation VESA pratique



Fixation VESA pratique

# Caractéristiques

## Image/affichage

Taille de la dalle: 31,5 po / 80 cm

Format d'image: 16/9

Type d'écran LCD: Technologie IPS

Type de rétroéclairage: Système W-LED

Pas de masque: 0,2727 x 0,2727 mm

Luminosité: 350 cd/m<sup>2</sup>

Couleurs d'affichage: 1,07 B (10 bits)

Gamme de couleurs (type): Espace NTSC : 102 %, espace sRGB : 113 %\*

Niveau de contraste (standard): 1000/1

SmartContrast: 50 000 000/1

Temps de réponse (standard): 4 ms (gris à gris)\*

Angle de visualisation: 178° (H) / 178° (V),

Rapport de contraste > 10

Amélioration de l'image: SmartImage

Résolution maximale: 2560 x 1440 à 100 Hz

Zone de visualisation efficace: 698,112

(H) x 392,688 (V) mm

Fréquence de balayage: 30 K-150 KHz (H) / 48-100 Hz (V)

sRGB

SoftBlue

Aucun scintillement

Densité de pixels: 93 PPI

Revêtement de l'écran: Antireflet, 3H, voile 25 %

EasyRead

Synchronisation adaptative

EyeSafe

Smart Link Sync: Lorsqu'il est utilisé comme moniteur secondaire uniquement\*

## Connectivité

Entrée de signal: 2 HDMI 2.0, 1 DisplayPort 1.2

Entrée de sync.: Synchronisation séparée, Synchronisation (vert)

Audio (entrée/sortie): 1 sortie audio

HDCP: HDCP 1.4 (HDMI/DisplayPort) ; HDCP 2.2 (HDMI/DisplayPort)

Concentrateur USB: USB 3.2, Gen1, 5G, ascendant : 1 USB-B ; descendant : 4 USB-A (1 avec charge rapide BC 1.2)

## Pratique

Haut-parleurs intégrés: 2 x 2 W

Compatibilité Plug & Play: DDC/CI, Mac OS, sRGB, Windows 11/10

Confort d'utilisation: SmartImage, Entrée, Luminosité, Menu, Marche/arrêt

Langues OSD: Portugais brésilien, Tchèque, Néerlandais, Anglais, Français, Finnois, Allemand, Grec, Hongrois, Italien, Japonais, Coréen, Portugais, Polonais, Russe, Chinois simplifié, Espagnol, Suédois, Chinois traditionnel, Turc, Ukrainien

Autres fonctionnalités: Verrou Kensington, Fixation VESA (100 x 100 mm)

Logiciel de commande: SmartControl

## Socle

Réglage en hauteur: 180 millimètre

Pivotant: -/+ 90 degrés

Pivotant: -/+ 180 degrés

Inclinaison: -5/30 degrés

## Alimentation

Mode ECO: 14 W (consommation type)

Alimentation: intégrée, 100-240 V CA, 50-60 Hz

Mode d'arrêt: 0,3 W (typ.)

En mode de fonctionnement: 20,05 W (consommation type) (méthode de test EnergyStar)

Mode veille: 0,3 W (typ.)

Voyant d'alimentation: Fonctionnement - blanc, Mode veille - blanc (clignotant)

Classe énergétique: C

## Dimensions

Emballage en mm (l x H x P):

840 x 510 x 159 millimètre

Produit sans support (mm):

714 x 423 x 61 millimètre

Produit avec support (hauteur maximale):

714 x 627 x 299 millimètre

## Poids

Produit avec emballage (kg): 13,34 kg

Produit avec support (kg): 9,58 kg

Produit sans support (kg): 6,78 kg

## Conditions de fonctionnement

Altitude: Fonctionnement : +3 658 m

(12 000 pieds), arrêt : +12 192 m (40 000 pieds)

Température de fonctionnement: 0 °C à 40 °C

Taux d'humidité relative: 20 % - 80 %

Température de stockage: -20 °C à 60 °C

MTBF (avec démonstration): 70 000 h (hors rétro-éclairage)

## Développement durable

Environnement et énergie: EPEAT\*, LUSD, Energy Star

Plastiques issus d'un recyclage post-consommation: 85 %

Emballage recyclable: 100 %

Substances spécifiques: Sans mercure, Boîtier sans PVC ni BFR

## Conformité et normes

Approbations de conformité: CB, Marquage

« CE », ETL, CEC, TUV/GS, TUV Ergo, Certifié TCO, Certifié TCO Edge, EAC, RoHS EAC, MEPS, UKCA, EMF, FCC, ICES-003, CERTIFIÉ Eyesafe® 2.0, Faible lumière bleue TÜV Rheinland (solution matérielle)

Garantie: 5 ans

## Boîtier

Finition: Texture

Pied: Noir

Châssis avant: Noir

Capot arrière: Noir

## Contenu de l'emballage

Câbles: Câble HDMI, câble DP et câble d'alimentation

Moniteur avec pied

Manuel d'utilisation



\* Rayon de l'arc de la courbure de l'écran en mm

\* Temps de réponse égal à SmartResponse

\* Espace sRGB basé sur CIE 1931, espace NTSC basé sur CIE1 976.

\* Ce moniteur prend en charge Smart Link Sync uniquement lorsqu'il est utilisé comme moniteur secondaire configuré en série et connecté à un moniteur principal prenant également en charge Smart Link Sync.

\* Le classement EPEAT est uniquement valable dans les pays où Philips enregistre le produit. Visitez le site <https://www.epeat.net/> pour savoir si le produit est enregistré dans votre pays.

\* La garantie de 5 ans est une garantie volontairement limitée par le fabricant. Elle s'applique uniquement aux pays répertoriés sur cette page <https://www.philips.com/uk/c-e/so/monitors/tco-certified-edge>. Les consommateurs peuvent en bénéficier en plus de leurs droits légaux en vertu des lois nationales en vigueur, sans les affecter. Pour les utilisateurs finaux non-consommateurs (entreprises/professionnels), seules les conditions de la garantie limitée du fabricant s'appliquent.

\* L'apparence du moniteur peut différer de l'illustration.

\* Les produits et accessoires répertoriés dans cette brochure sont sujets à variation selon les pays et les régions.