

# PHILIPS

## LCD-Monitor

### Business monitor

3000er Serie

80 cm (31,5")

2.560 x 1.440 (Quad HD)

32B2N3500



## Neu definierter Workflow für die Produktivität

Erledigen Sie Ihre täglichen Aufgaben schnell mit der SoftBlue-Technologie, Quad HD-Auflösung und einer 100-Hz-Aktualisierungsrate. SmartErgoBase ergänzt die Funktionsliste des Monitors mit einem ergonomischen Touch.

### Entwickelt, um Ihre Arbeitsweise zu unterstützen

- Smart Link Sync: Bildet den Hauptbildschirm auf dem Zweitbildschirm ab
- SmartErgoBase ermöglicht benutzerfreundliche Ergonomieeinstellungen
- Eyesafe zertifizierter Blaulichtschutz und Farbtreue
- Ultradünner Rahmen: für minimale Kanten und mehr Bildschirm.
- Geringere Ermüdung der Augen dank FlickerFree Technologie
- SoftBlue Technologie: Für ein angenehmes Fernseherlebnis

### Einfache Handhabung

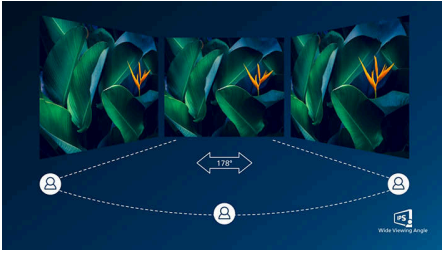
- Praktische VESA-Halterung
- HDMI sichert universelle digitale Anschlussmöglichkeiten

### Erstklassige Bildqualität

- 100 Hz Aktualisierungsrate für flüssige Bilder
- IPS-LED-Technologie für einen größeren Blickwinkel und verbesserte Bildgenauigkeit und Farbtreue
- Kristallklare Bilder mit Vierfach-HD und 2.560 x 1.440 Pixeln
- 1,07 Milliarden Farben für fließende Farbübergänge und Details

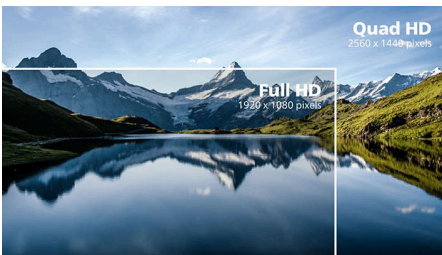
# Besonderheiten

## IPS-Technologie



IPS-Monitore verwenden eine fortschrittliche Technologie, die für einen besonders großen Blickwinkel von 178/178 Grad sorgt und es so ermöglicht, Inhalte auf dem Monitor aus nahezu jedem Winkel zu sehen! Im Gegensatz zur standardmäßigen TN-Technologie erhalten Sie mit IPS herausragend scharfe Bilder mit lebendigen Farben. Dadurch eignet sich die Technologie nicht nur ideal für Fotos, Filme und Internet, sondern auch für professionelle Anwendungen mit hohen Anforderungen an Farbtreue und Farbkonsistenz.

## Kristallklare Bilder



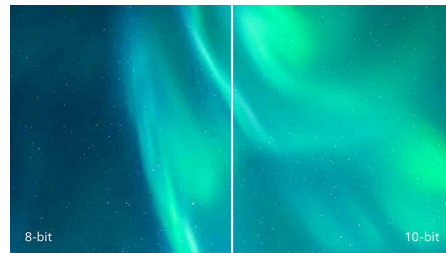
Diese Philips Monitore bieten Crystal Clear, Quad HD-Bilder mit 2.560 x 1.440 oder 2.560 x 1.080 Pixeln. Diese neuen Hochleistungsbildschirme mit einer hohen Pixeldichte erwecken in Kombination mit bandbreitenintensiven Quellen Ihre Bilder und Grafiken zum Leben. Egal, ob Sie hohe Ansprüche an hoch detaillierte Daten für CAD-CAM-Lösungen stellen, 3D-Grafikanwendungen verwenden oder als Finanzexperte mit riesigen Tabellen arbeiten – mit Philips Monitoren und Crystal Clear erhalten Sie kristallklare Bilder.

## 100 Hz Schnelles Aktualisieren



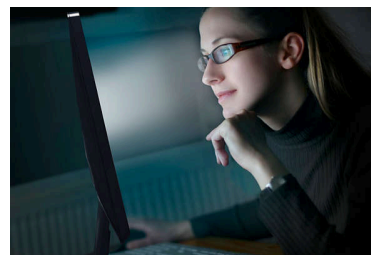
Dieser Philips Monitor aktualisiert das Bildschirmbild bis zu 100 Mal pro Sekunde, wodurch dieser Monitor viel schneller ist als ein Standardmonitor. Mit einer Bildrate von 100 Hz sehen Gamer die wichtigen Bilder auf dem Bildschirm, die feindliche Bewegungen in einer ultra-glatte Bewegung zeigen, sodass sie das Ziel leichter finden.

## 10 Bit Farben



Das 10-Bit-Display bietet eine umfangreiche Farbtiefe mit 1,07 Milliarden Farben und einer internen 12-Bit-Verarbeitung für einen glatten Farbverlauf und natürliche Farben ohne Abstufungen und Farbverschiebungen.

## SoftBlue Technologie zur Reduzierung der Blaublichtwirkung



Die SoftBlue Technologie verbessert den visuellen Komfort und Schutz vor gesundheitsschädlichen Auswirkungen, die durch längere Einwirkung von Blaublicht verursacht werden. Das reduzierte Blaublicht, das Verhältnis von Display-Emissionslicht im Bereich

von 415–455 nm bis 400–500 nm ist auf weniger als 50 % reduziert. Dadurch bietet die SoftBlue Technologie optimalen visuellen Komfort, minimiert die Belastung der Augen und unterstützt eine anhaltende Fokussierung. Zudem wurde die SoftBlue LED-Technologie vom TÜV Rheinland Eyesafe auf ihre Wirksamkeit bei der Reduzierung von Blaublicht (Hardware-Lösung) geprüft und zertifiziert.

## FlickerFree Technologie



Aufgrund der Art und Weise, wie die Helligkeit auf Bildschirmen mit LED-Hintergrundbeleuchtung geregelt wird, empfinden einige Benutzer ein Flimmern auf dem Bildschirm, was zur Ermüdung der Augen führt. Philips FlickerFree Technologie wendet eine neue Lösung zur Helligkeitsregelung an und reduziert so das Flimmern für mehr Sehkomfort.

## Smart Link Sync Second Screen Harmony



Bei Verbindung als Zweitmonitor in einer Reihenschaltung mit einem Smart Link Sync-fähigen Hauptmonitor werden Helligkeit und Farbeinstellungen automatisch synchronisiert. Es sind keine manuellen Anpassungen erforderlich. Egal, ob Sie etwas designen, präsentieren oder mehrere Aufgaben gleichzeitig erledigen: Genießen Sie nahtlose visuelle Konsistenz auf allen Bildschirmen. Wählen Sie passend zu Ihrer Umgebung aus OSD Sync- oder Light Sync-Modi (Niedrig, Mittel oder Hoch) auf dem Hauptmonitor aus.



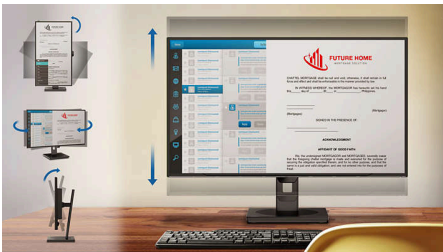
## Besonderheiten

### TÜV Rheinland Eyesafe - RPF® 40



Der Philips Monitor entspricht dem TÜV Rheinland Eyesafe® Standard, um Sie effektiv vor langer Exposition gegenüber Blaulicht zu schützen. Der immer eingeschaltete Blaulichtfilter verringert nicht nur die digitale Belastung der Augen, sondern garantiert auch die Farbintegrität.

### SmartErgoBase



SmartErgoBase ist ein Monitorstandfuß, der ergonomischen Anzeigekomfort und Kabelmanagement ermöglicht. Er lässt sich für

maximalen Komfort in verschiedenen Winkeln schwenken, neigen und drehen. Der höhenverstellbare Standfuß garantiert die optimale Betrachtungshöhe und verringert so die körperliche Belastung auch bei langen Arbeitstagen. Das Kabelmanagement macht Schluss mit dem Kabelsalat und schafft professionelle Ordnung am Arbeitsplatz.

### Ultradünner Rahmen



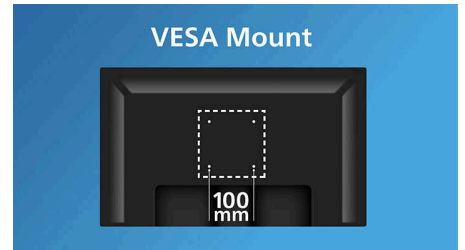
Dieser Monitor sorgt für ein nahtloses und umfassendes Fernseherlebnis, da der Rahmen um den Bildschirm herum reduziert wurde. Der ultraschmale Rahmen sorgt für einen eleganten Übergang vom Bildschirm zum schmalen Monitorrahmen und macht ihn so schöner in Form und Funktion.

### HDMI ready



Ein HDMI ready-Gerät verfügt über sämtliche Hardware für den Empfang von HDMI-Signalen (High-Definition Multimedia Interface). Ein HDMI-Kabel ermöglicht hochwertige Audio- und Videosignale, die über ein einziges Kabel von einem PC oder anderen AV-Quellen (z. B. von Set-Top-Boxen, DVD-Playern, A/V-Receiver und Videokameras) übertragen werden.

### Praktische VESA-Halterung



Praktische VESA-Halterung

# Daten

## Bild/Anzeige

**Größe des Displays:** 80 cm (31,5")

**Seitenverhältnis:** 16:9

**LCD-Displaytyp:** IPS-Technologie

**Art der Hintergrundbeleuchtung:** W-LED-System

**Pixelgröße:** 0,2727 X 0,2727 mm

**Helligkeit:** 350 cd/m<sup>2</sup>

**Display-Farben:** 1,07 Mrd. (10 Bit)

**Farbspektrum (Standard):** NTSC-Bereich: 102%,

sRGB-Bereich: 113%\*

**Kontrastverhältnis (Standard):** 1000:1

**SmartContrast:** 50.000.000:1

**Reaktionszeit (Standard):** 4 ms (Grau zu Grau)\*

**Blickwinkel:** 178° (H) / 178° (V), Bei C/R > 10

**Bildoptimierung:** SmartImage

**Maximale Auflösung:** 2.560 x 1.440 bei 100 Hz

**Effektive Bildfläche:** 698,112 (H) x 392,688 (V) mm

**Abtastfrequenz:** 30K-150KHz (H) / 48-100Hz (V)

sRGB

SoftBlue

Flimmerfrei

**Pixelichte:** 93 PPI

**Bildschirmbeschichtung:** Blendfrei, 3 H,

Glanzschleier 25 %

EasyRead

Adaptive Synchronisation

EyeSafe

**Smart Link Sync:** Nur bei Verwendung als

Zweitmonitor\*

## Konnektivität

**Signal-Eingang:** 2 x HDMI 2.0, 1 x DisplayPort 1.2

**Synchronisationseingang:** Separate

Synchronisation, Synchronisation auf Grün

**Audio-Ein-/Ausgang:** 1 x Audioausgang

**HDCP:** HDCP 1.4 (HDMI/DisplayPort); HDCP 2.2

(HDMI/DisplayPort)

**USB-Anschlussbox:** USB3.2, Gen1, 5G, Upstream:

1 x USB-B, Downstream: 4 x USB-A (mit

1 x Schnellladungs-B.C 1.2)

## Komfort

**Integrierte Lautsprecher:** 2 W x 2

**Plug & Play-Kompatibilität:** DDC/CI, Mac OS,

sRGB, Windows 11/10

**Benutzerkomfort:** SmartImage, Input, Helligkeit,

Menü, Ein-/Ausschalter

**OSD-Sprachen (Bildschirmanzeige):**

Portugiesisch (Brasilien), Tschechisch,

Niederländisch, Englisch, Französisch, Finnisch,

Deutsch, Griechisch, Ungarisch, Italienisch,

Japanisch, Koreanisch, Portugiesisch, Polnisch,

Russisch, Chinesisch, Spanisch, Schwedisch,

Chinesisch (traditionell), Türkisch, Ukrainisch

**Weiterer Komfort:** Kensington-Sicherung, VESA-

Halterung (100 x 100 mm)

**Steuerungssoftware:** SmartControl

## Stativ

**Höhenverstellung:** 180 mm

**Drehfunktion:** -/+ 90 Grad

**Drehgelenk:** -/+ 180 Grad

**Neigefunktion:** -5/30 Grad

## Leistung

**ECO-Modus:** 14 W (norm.)

**Stromversorgung:** Integriert, 100 bis 240 V AC,

50 bis 60 Hz

**Ausgeschaltet:** 0,3 W (Standard)

**Eingeschaltet:** 20,05 W (Standard) (Testmethode

EnergyStar)

**Stand-by-Modus:** 0,3 W (Standard)

**Leistungs-LED-Anzeige:** Betrieb – Weiß, Stand-

by-Modus – Weiß (blinkend)

**Energieeffizienzklasse:** C

## Abmessungen

**Verpackung in mm (B x H x T):** 840 x 510 x

159 mm

**Produkt ohne Standfuß (in mm):**

714 x 423 x 61 mm

**Produkt mit Standfuß (max. Höhe):** 714 x 627 x

299 mm

## Gewicht

**Produkt mit Verpackung (in kg):** 13,34 kg

**Produkt mit Standfuß (in kg):** 9,58 kg

**Produkt ohne Standfuß (in kg):** 6,78 kg

## Betriebsbedingungen

**Höhenlage:** Betrieb: 3.658 m, außer Betrieb:

12.192 m

**Temperaturbereich (in Betrieb):** 0 °C bis 40 °C °C

**Relative Luftfeuchtigkeit:** 20 bis 80 % %

**Temperaturbereich (außer Betrieb):** -20 °C bis

60 °C °C

**MTBF (gezeigt):** 70.000 Stunden (ohne

Hintergrundbeleuchtung)

## Nachhaltigkeit

**Umweltschutz und Energie:** EPEAT\*, RoHS,

Energy Star

**Wiederverwertete Kunststoffe:** 85%

**Recyclebares Verpackungsmaterial:** 100 %

**Bestimmte Substanzen:** Frei von Quecksilber,

Gehäuse ohne PVC und bromierte

Flammschutzmittel

## Kompatibilität und Standards

**Behördliche Zulassung:** CB, CE-Zeichen, ETL, CEC,

TÜV/GS, TÜV Ergo, TCO-zertifiziert, TCO Certified

Edge, EAC, EAC-ROHS, MEPS, UKCA, EMF, FCC,

ICES-003, eyesafe® ZERTIFIZIERT 2.0, TÜV

Rheinland Schwaches Blaulicht (Hardware-

Lösung)

**Gewährleistung:** 5 Jahre

## Gehäuse

**Design:** Konsistenz

**Fuß:** Schwarz

**Vorderer Rahmen:** Schwarz

**Hintere Abdeckung:** Schwarz

## Lieferumfang

**Kabel:** HDMI-Kabel, DP-Kabel und Netzkabel

**Monitor mit Standfuß**

**Benutzerdokumentation**



\* Radius der Monitorkrümmung in Millimeter

\* Reaktionszeitwert gleich SmartResponse

\* sRGB-Bereich basierend auf CIE1931, NTSC-Bereich basierend auf CIE1976

\* Dieser Monitor unterstützt Smart Link Sync nur bei Verwendung in einer Reihenschaltungskonfiguration als Zweitmonitor, der an einen Hauptmonitor angeschlossen ist, der ebenfalls Smart Link Sync unterstützt.

\* Die EPEAT-Bewertung ist nur in Ländern gültig, in denen Philips das Produkt registriert. Besuchen Sie <https://www.epeat.net/>, um den Registrierungsstatus in Ihrem Land zu erfahren.

\* Die 5-Jahres-Garantie ist eine freiwillige eingeschränkte Garantie des Herstellers. Sie gilt nur in den auf dieser Seite <https://www.philips.co.uk/c-e/so/monitors/tco-certified-edge> aufgeführten Ländern. Für Verbraucher wird sie zusätzlich zu und ohne Auswirkungen auf ihre(n) gesetzlichen Rechte(n) nach geltendem nationalem Recht bereitgestellt. Für Endbenutzer, die keine Verbraucher (geschäftlich/beruflich) sind, gelten nur die Bedingungen der beschränkten Garantie des Herstellers.

\* Der Monitor kann von den Abbildungen abweichen.

\* Die in dieser Broschüre aufgeführten Produkte und Zubehörteile können je nach Land und Region unterschiedlich sein.