

# PHILIPS

## LCD-skjerm

### Business monitor

3000-serien

31,5" (80 cm)

2560 x 1440 (Quad HD)

32B2N3500



## Omdefinert arbeidsflytproduktivitet

Ras komfortabelt gjennom daglige gjøremål med denne skjermen som har SoftBlue-teknologi, Quad HD-oppløsning og en oppdateringshastighet på 100 Hz. I tillegg gir SmartErgoBase et ergonomisk preg på skjermens funksjonsliste.

### Utviklet med utgangspunkt i deg

- SmartErgoBase gjør det mulig å foreta menneskevennlige ergonomiske justeringer
- Smart Link Sync: Matcher hovedskjermen på sekundærskjermen
- Eyesafe-sertifisert fargenøyaktighet og beskyttelse mot blått lys
- Ultraslank ramme: for minimale kanter og mer skjerm
- Mindre slitsomt for øynene med flimringsfri teknologi
- SoftBlue-teknologi: For behagelig visning

### Enkel å bruke

- Praktisk VESA-montering
- HDMI sikrer universelle digitale tilkoblingsmuligheter

### Suveren bildekvalitet

- 100 Hz oppdateringsfrekvens for svært jevne bilder
- Bred IPS LED-visningsteknologi for bilde- og fargenøyaktighet
- Crystalclear-bilder med Quad HD 2560 x 1440 piksler
- 1,07 millioner farger for jevne fargegraderinger og detaljer

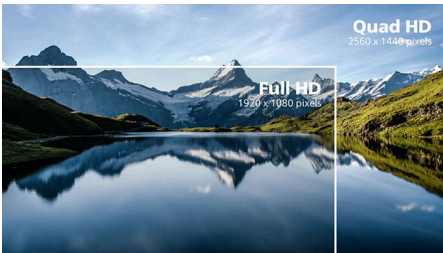
# Høydepunkter

## IPS-teknologi



IPS-skjermene bruker en avansert teknologi som gir deg ekstra brede visningsvinkler på 178/178 grader, noe som gjør det mulig å se skjermen fra nesten alle vinkler. I motsetning til standard TN-paneler gir IPS-skjermene deg svært skarpe bilder med livlige farger, noe som ikke bare gjør den perfekt for bilder, filmer og nettsurfing, men også for profesjonelle programmer som krever fargenøyaktighet og konsekvent lysstyrke hele tiden.

## Crystalclear-bilder



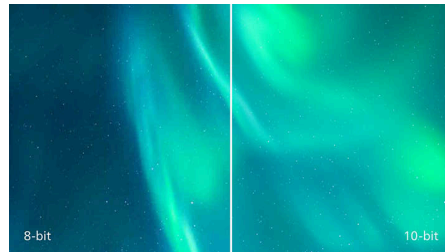
Disse Philips-skjermene gir Crystalclear Quad HD-bilder med 2560 x 1440 eller 2560 x 1080 piksler. De nye skjermene bruker paneler med høy ytelse og pikseltetthet. Dette er et resultat av kilder med høy båndbredde, som gir liv til bilder og grafikk. Enten du stiller profesjonelle krav til detaljert informasjon i løsninger med datamaskinassistert konstruksjon og produksjon, bruker programmer med 3D-grafikk eller er en finanseksperter som arbeider i enorme arbeidsark, gir Philips-skjermene deg Crystalclear-bilder.

## Rask oppdateringshastighet på 100 Hz



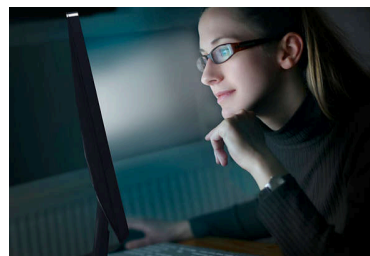
Denne Philips-skjermen oppdaterer skjermbildet opptil 100 ganger i sekundet, noe som gjør denne skjermen mye raskere enn en standardskjerm. Med en bildefrekvens på 100 Hz kan spillerne se de viktige bildene på skjermen som viser fiendenes bevegelser på en svært jevn måte, slik at de blir enkle mål.

## 10-biters farger



10-bitersskjermen gir fylldig fargedybde med 1,07 millioner farger og 12-biters intern behandling for å lage jevne, naturlige farger uten graderinger og fargeringer.

## SoftBlue-teknologi med lavblått lyspanel



SoftBlue-teknologien gir økt visuell komfort og beskyttelse mot negative helseeffekter forårsaket av langvarig eksponering for blått lys. Med det lavblå lyspanelet reduseres forholdet mellom skjermens lysutslipp i området 415–

455 nm og 400–500 nm til under 50 %. Som et resultat gir SoftBlue-teknologien optimal visuell komfort, minimerer øyebelastning og støtter vedvarende fokus. I tillegg er SoftBlue LED-teknologien testet og TÜV Rheinland Low Blue Light (maskinvareløsning)-sertifisert for sin effektivitet i å redusere blålytslipp.

## Flimringsfri teknologi



På grunn av måten lysstyrke kontrolleres på LED-bakbelyste skjermene på, opplever noen brukere at skjermen deres flimrer, og dette fører til at de blir slitne i øynene. Philips' flimringsfri teknologi bruker en ny løsning for å regulere lysstyrken og redusere flimring, slik at seeropplevelsen blir mer behagelig.

## Smart Link Sync Harmoni med sekundærskjermen



Når den kobles til som en sekundærskjerm med Smart Link Sync aktivert på hovedskjermen, synkroniseres lysstyrke og farge automatisk. Manuell innstilling er ikke nødvendig. Enten du designer, presenterer eller multitasker, kan du nyte sømløs konsistens på tvers av skjermene. Velg mellom OSD-synkroniserings- eller lyssynkroniseringsmoduser (lav, middels eller høy) på hovedskjermen for å matche miljøet ditt.



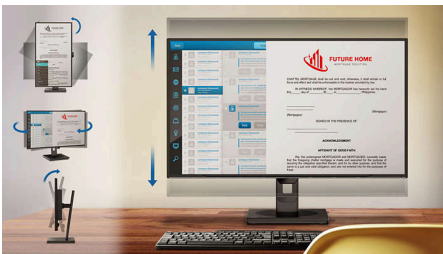
## Høydepunkter

### Eyesafe® CERTIFIED 2.0 (RPF 40)



Philips-skjermen oppfyller Eyesafe® CERTIFIED 2.0-standarden for å beskytte deg mot det blå lyset som du utsettes for over lang tid. Det blå lysfilteret som alltid er på bidrar ikke bare til å redusere belastningen på øynene, men også til å garantere fargeintegritet.

### SmartErgoBase



SmartErgoBase er en skjermbase som gir ergonomisk skjermkomfort og gir kabelhåndtering. Sokkelen kan dreies, vippes og

roteres i forskjellige vinkler for å sikre maksimal komfort. Stativet med justerbar høyde garanterer optimal visning, reduserer den fysiske belastningen ved lange arbeidsdager, mens kabelhåndteringen reduserer kabelrot og holder arbeidsplassen ryddig og profesjonell.

### Ultraslank ramme



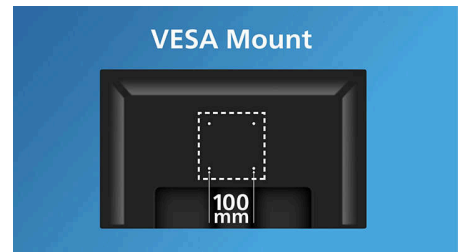
Denne skjermen gjør at seeropplevelsen føles mer sømløs og komplett ut ved å redusere rammestørrelsen som omgir skjermen. Ultraslank ramme-funksjonen gir en elegant overgang fra skjermen til den smale skjermrammen, og gjør den dermed vakrere i form og funksjon.

### HDMI-klargjort



En HDMI-klargjort enhet har all nødvendig maskinvare for å akseptere HDMI-inngang (High-Definition Multimedia Interface). En HDMI-kabel gjør at alle digitale video- og lydsignaler av høy kvalitet overføres gjennom én kabel fra en PC eller flere AV-kilder (inkludert set-top-bokser, DVD-spillere, AV-mottakere og videokameraer).

### Praktisk VESA-montering



Praktisk VESA-montering

# Spesifikasjoner

## Bilde/skjerm

Skjermstørrelse: 31,5" / 80 cm  
 Sideforhold: 16:9  
 LCD-skjermtype: IPS-teknologi  
 Type bakgrunnsbelysning: W-LED-system  
 Pikselavstand: 0.2727x0.2727 mm  
 Lysstyrke: 350 cd/m<sup>2</sup>  
 Skjermfarger: 1,07 mrd (10-biters)  
 Fargespekter (typisk): NTSC-område: 102 %, sRGB-område: 113 %\*  
 Kontrastforhold (typisk): 1000: 1  
 SmartContrast: 50 000 000: 1  
 Svartid (typisk): 4 ms (grå-til-grå)\*  
 Visningsvinkel: 178° (H) / 178° (V), @ C/R > 10  
 Bildeforbedring: SmartImage  
 Maksimal oppløsning: 2560 x 1440 ved 100 Hz  
 Effektivt visningsområde:  
 698,112(H) x 392,688(V) mm  
 Skannefrekvens: 30k–150 KHz (H) / 48–100 Hz (V)  
 sRGB  
 SoftBlue  
 Uten flimring  
 Pikseltetthet: 93 PPI  
 Skjermebelegg: Antirefleksbelegg, 3H, Haze 25 %  
 EasyRead  
 Adaptiv synkronisering (VRR)  
 EyeSafe  
 Smart Link Sync: Kun når den brukes som sekundærskjerm\*

## Tilkoblingsmuligheter

Signalinngang: HDMI 2.0 x 2, DisplayPort 1.2 x 1  
 Synk-inngang: Separat synk, Synk på grønn  
 Lyd (inn/ut): Lydutgang x 1  
 HDCP: HDCP 1.4 (HDMI/DisplayPort), HDCP 2.2 (HDMI/DisplayPort)  
 USB-hub: USB3.2, Gen1, 5G, oppstrøms: USB-B x 1; nedstrøms: USB-A x 4 (med x 1 hurtiglading B.C 1.2)

## Anvendelighet

Innebygde høyttalere: 2 W x 2  
 Plug & Play-kompatibilitet: DDC/CI, Mac OS, sRGB, Windows 11/10  
 Brukerkomfort: SmartImage, Inngang, Lysstyrke, Meny, Strøm på/av  
 Skjermespråk: Portugisisk (Brasil), Tsjekkisk, Nederlandsk, Engelsk, Fransk, Finsk, Tysk, Gresk,

Ungarsk, Italiensk, Japansk, Koreansk, Portugisisk, Polsk, Russisk, Forenklet kinesisk, Spansk, Svensk, Tradisjonell kinesisk, Tyrkisk, Ukrainsk

Andre praktiske funksjoner: Kensington-lås, VESA-montering (100 x 100 mm)  
 Kontrollprogramvare: SmartControl

## Stativ

Høydejustering: 180 millimeter  
 Pivot: -/+ 90 grader  
 Dreining: -/+ +180 grader  
 Vippe: -5/30 grader

## Drift

ØKO-modus: 14 W (typ.)  
 Strømforsyning: Innebygd, 100–240 V AC, 50–60 Hz  
 Av-modus: 0,3 W (typ.)  
 På-modus: 20,05 W (typ.) (EnergyStar-testmetode)  
 Standby-modus: 0,3 W (typ.)  
 LED-indikator for strøm: Drift – hvit, Standby-modus – hvit (blinkende)  
 Energimerkeklasse: C

## Mål

Emballasje i mm (B x H x D):  
 840 x 510 x 159 millimeter  
 Produkt uten stativ (mm):  
 714 x 423 x 61 millimeter  
 Produkt med stativ (maks. høyde):  
 714 x 627 x 299 millimeter

## Vekt

Produkt med emballasje (kg): 13,34 kg  
 Produkt med stativ (kg): 9,58 kg  
 Produkt uten stativ (kg): 6,78 kg

## Driftsforhold

Høyde: Bruk: +12 000 fot (3658 m), ikke-bruk: +40 000 fot (12 192 m)  
 Temperaturområde (drift): 0 °C til 40 °C  
 Relativ luftfuktighet: 20–80 %  
 Temperaturområde (lagring): -20 °C til 60 °C  
 MTBF (viste): 70 000 timer (unntatt bakbelysning)

## Bærekraftighet

Miljøvennlighet og energiforbruk: EPEAT\*, RoHS, Energy Star  
 Resirkulert plast: 85 %  
 Resirkulerbar emballasje: 100 %  
 Bestemte stoffer: Kvikksølvfri, Kabinett uten PVC/BFR

## Samsvar og standarder

Juridiske godkjenninger: CB, CE-merket, ETL, CEC, TUV/GS, TUV Ergo, TCO-sertifisert, TCO Certified Edge, EAC, EAC ROHS, MEPS, UKCA, EMF, FCC, ICES-003, eyesafe-SERTIFISERT 2.0, TÜV Rheinland Low Blue Light (maskinvareløsning)  
 Garanti: 5 år

## Kabinett

Overflate: Tekstur  
 Fot: Svart  
 Fremre ramme: Svart  
 Bakre deksel: Svart

## Innholdet i esken:

Ledninger: HDMI-kabel, DP-kabel og strømledning  
 Skjerm med stativ  
 Brukerdokumentasjon



\* Radius i skjermens buede form i mm  
 \* Svartid som tilsvarer SmartResponse  
 \* sRGB-område basert på CIE1931, NTSC-område basert på CIE1976.  
 \* Denne skjermen støtter kun Smart Link Sync når den brukes som en sekundærskjerm i en seriekonfigurasjon, koblet til en hovedskjerm som også støtter Smart Link Sync.  
 \* EPEAT-vurdering er kun gyldig der Philips registrerer produktet. Gå til <https://www.epeat.net/> for registreringsstatus i bostedslandet ditt.  
 \* 5-årsgarantien er en frivillig begrenset produsentgaranti. Den gjelder kun i landene som er oppført på denne siden <https://www.philips.co.uk/c-e/so/monitors/tco-certified-edge>. For forbrukere tilbys den i tillegg til, og uten å påvirke, deres juridiske rettigheter i henhold til gjeldende nasjonale lover. For sluttbrukere som er ikke-forbrukere (bedrifter/profesjonelle) gjelder kun produsentens begrensede garantivilkår.  
 \* Skjermen kan se annerledes ut enn på aktuelle bilder.  
 \* Produktene og tilbehøret som står oppført i dette pakningsvedlegget, kan variere etter land og region.