

PHILIPS

ЖК-монитор

Business monitor

серия 3000

31,5" (80 см)

2560 x 1440 (Quad HD)

32B2N3500



Новый уровень производительности

Легко справляйтесь с повседневными задачами благодаря технологии SoftBlue, разрешению Quad HD и частоте обновления 100 Гц на этом мониторе. А подставка SmartErgoBase обеспечит его эргономичность в составе рабочей станции.

Создано специально для вас

- SmartErgoBase для эргономичного расположения и удобства пользователя
- Синхронизация Smart Link: настройки основного дисплея и на втором мониторе
- Сертификация Eyesafe: защита от синего спектра и точное воссоздание цветов
- Сверхтонкая рамка и минимальная окантовка экрана
- Технология для устранения мерцания уменьшает нагрузку на глаза
- Технология SoftBlue для комфортного просмотра

Простота использования

- Удобное крепление VESA
- HDMI — универсальный вход для подключения разнообразных цифровых источников

Великолепное качество изображения

- Частота обновления 100 Гц обеспечивает плавное отображение
- Технология IPS LED с широким углом обзора для точной передачи цветов и изображений
- Кристально чистое изображение благодаря Quad HD 2560 x 1440 пикселей
- 1,07 млрд цветов для плавного перехода тонов и детализации

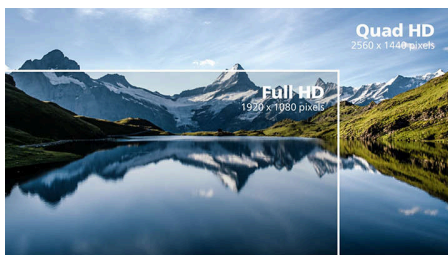
Основные особенности

Технология IPS



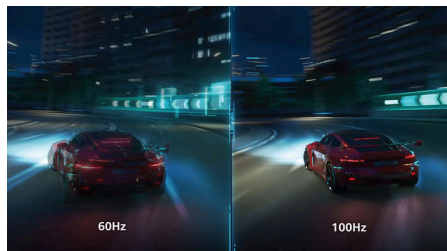
В дисплеях IPS используется прогрессивная технология, обеспечивающая широкий угол обзора 178/178 градусов для просмотра практически под любым углом. По сравнению со стандартными TN-панелями, дисплеи IPS обеспечивают значительно более высокую четкость изображения и яркие цвета, что делает их идеальным решением не только для просмотра фотографий, фильмов и веб-сайтов, но также и для работы в профессиональных приложениях, где требуется точная передача цвета и яркости.

Кристалльно чистое изображение



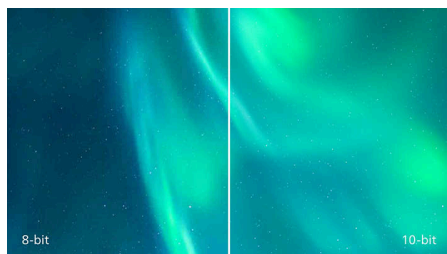
Эти мониторы Philips обеспечивают кристалльно чистое изображение с разрешением Quad HD 2560 x 1440 или 2560 x 1080 пикселей. Дисплеи оснащены высокопроизводительными панелями с высокой плотностью пикселей и широкополосными портами подключения, благодаря чему изображения и графика буквально оживают на глазах. Дисплеи Philips обеспечат кристалльно чистое изображение всем и каждому: и взыскательным профессионалам, работающим с программами CAD-CAM, и специалистам по 3D-графике, и финансистам, имеющим дело с огромными таблицами.

Высокая скорость обновления, 100 Гц



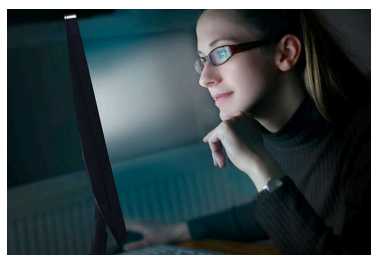
Изображение на этом дисплее Philips обновляется с частотой 100 кадров в секунду, то есть гораздо быстрее, чем на обычном дисплее. Частота обновления 100 Гц делает движения противника на дисплее невероятно плавными и легко отслеживаемыми кадр за кадром, помогая вам прицелиться.

Цвета 10 бит



Дисплей с глубиной цвета 10 бит обеспечивает насыщенную и глубокую цветопередачу в диапазоне 1,07 миллиарда цветов и 12-битовую обработку сигнала для создания естественного изображения без резких переходов и цветовых полос.

Технология SoftBlue и панель с низким уровнем синего света



Технология SoftBlue предлагает комфорт для глаз и защиту от долгосрочного вреда здоровью, вызванного длительным воздействием на глаза света синего спектра. Панель с низким уровнем синего света обеспечивает уменьшение света в диапазоне

415–455 нм на более чем 50 %. В результате с технологией SoftBlue нагрузка на глаза становится ниже, и вам будет легче сосредоточиться на просмотре. Более того, технология SoftBlue LED сертифицирована TÜV Rheinland Low Blue Light (аппаратное решение) за эффективное уменьшение синего света.

Технология для устранения мерцания



Из-за особенностей системы управления яркостью на экранах со светодиодной подсветкой изображение может мерцать, что приводит к усталости глаз. Технология Philips для устранения мерцания использует инновационный способ регулировки яркости, обеспечивая более комфортный просмотр.

Синхронизация Smart Link для единообразия картинки



При последовательном подключении в качестве второго монитора, когда для основного монитора включена синхронизация Smart Link, параметры яркости и цвета синхронизируются автоматически. Больше не нужно настраивать все вручную. От дизайна и презентаций до многозадачности — наслаждайтесь визуальным единообразием на нескольких экранах. Выбирайте из режимов OSD Sync или Light Sync (низкая, средняя или высокая) на основном мониторе в зависимости от условий окружения.



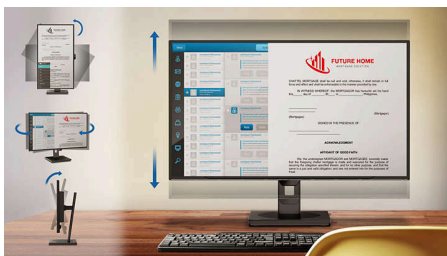
Основные особенности

eyesafe® CERTIFIED 2.0 (RPF 40)



Этот дисплей Philips отвечает требованиям стандарта eyesafe® CERTIFIED 2.0 и защищает вас при длительном воздействии синего спектра. Фильтр синих оттенков всегда включен и снижает нагрузку на глаза, не искажая цветовую гамму монитора.

SmartErgoBase



SmartErgoBase — это подставка под монитор для удобного и эргономичного расположения дисплея и организации кабелей. Регулировка разворота, наклона и угла поворота обеспечивает максимальный комфорт пользователя. Регулировка высоты подставки

гарантирует оптимальный угол просмотра и уменьшает физическую усталость в течение рабочего дня, а возможность организации кабелей уменьшает беспорядок и придает рабочему месту профессиональный вид.

Сверхтонкая рамка



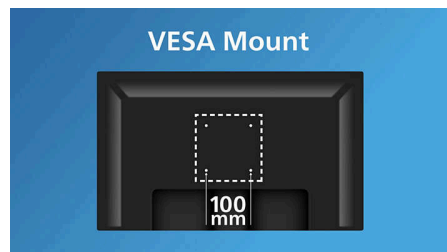
Этот монитор позволит оценить еще более яркое погружение в контент благодаря более тонкой рамке вокруг экрана. Сверхтонкая рамка обеспечивает элегантный переход между экраном и рамкой для более элегантного и функционального дизайна.

HDMI Ready



Устройство HDMI Ready обладает всем необходимым аппаратным обеспечением для работы через мультимедийный интерфейс высокой четкости (HDMI). С помощью одного HDMI-кабеля цифровой видео- и аудиоконтент высокого качества передается с ПК или с любого количества аудио- и видеоисточников (включая телеприставки, проигрыватели DVD, ресиверы A/V и видеокамеры).

Удобное крепление VESA



Удобное крепление VESA

Характеристики

Изображение/дисплей

Размер панели: 31,5 дюйма/80 см

Формат изображения: 16:9

Тип ЖК-панели: Технология IPS

Тип подсветки: Система W-LED

Шаг пикселей: 0,2727x0,2727 мм

Яркость: 350 кд/м²

Цвета дисплея: 1,07 млрд (10 бит)

Цветовая гамма (стандартная): Охват NTSC: 102 %, охват sRGB: 113 %*

Коэфф. контрастности (типич.): 1000:1

SmartContrast: 50 000 000:1

Время отклика (типич.): 4 мс (серый к серому)*

Угол просмотра: 178° (Г) / 178° (В), при C/R > 10

Улучшение изображения: SmartImage

Максимальное разрешение: 2560x1440 при 100 Гц

Рабочая область просмотра: 698,112

(Г) x 392,688 (В) мм

Частота сканирования: 30–150 кГц (Г) / 48–100 Гц (В)

sRGB

SoftBlue

Без мерцания

Плотность пикселей: 93 PPI

Покрытие экрана дисплея: Антиблик, жесткость 3H, матовость 25 %

EasyRead

Адаптивная синхронизация

EyeSafe

Синхронизация Smart Link: Только когда используется в качестве второго монитора*

Подключения

Вход сигнала: HDMI 2.0 x2, DisplayPort 1.2 x1

Синхронизация входного сигнала: Раздельная синхронизация, Синхронизация по зеленому

Аудиовход/аудиовыход: Аудиовыход x1

HDCP: HDCP 1.4 (HDMI / DisplayPort); HDCP 2.2 (HDMI / DisplayPort)

Концентратор USB: USB3.2, Gen1, 5G, восходящий поток: USB-B x1, нисходящий поток: USB-A x4 (с 1 для быстрой зарядки B.C 1.2)

Комфорт

Встроенные AC: 2 Вт, 2 шт.

Совместимость с системой Plug & Play: DDC CI, ОС Mac, sRGB, Windows 11 / 10

Удобство пользователя: SmartImage, Вход, Яркость, Меню, Вкл./выкл. питание

Языки экранных меню: Португальский (Бразилия), Чешский, Голландский, Английский, Французский, Финский, Немецкий, Греческий, Венгерский, Итальянский, Японский, Корейский, Португальский, Польский, Русский, Упрощенный китайский, Испанский, Шведский, Традиционный китайский, Турецкий, Украинский

Другие удобства: Замок Kensington, Крепление VESA (100x100 мм)

ПО для управления: ПО SmartControl

Подставка

Настройка высоты: 180 миллиметра

Поворот на шарнире: +/- 90 градусов

Поворотная: +/-180 градусов

Наклон: -5/30 градусов

Мощность

Режим ECO: 14 Вт (станд.)

Источник питания: Встроенный, 100—240 В перем. тока, 50—60 Гц

В выключенном состоянии: 0,3 Вт (типич.)

В активном режиме: 20,05 Вт (типич.) (метод проверки EnergyStar)

В режиме ожидания: 0,3 Вт (типич.)

LED-индикатор питания: Режим работы — белый, Режим ожидания — белый (мигающий)

Маркировка класса энергоэффективности: C

Размеры

Размеры упаковки в мм (ШxВxГ): 840 x 510 x 159 миллиметра

Изделие без подставки (мм): 714 x 423 x 61 миллиметра

Изделие с подставкой (макс. высота): 714 x 627 x 299 миллиметра

Вес

Изделие с упаковкой (кг): 13,34 кг

Изделие с подставкой (кг): 9,58 кг

Изделие без подставки (кг): 6,78 кг

Характеристики

Условия эксплуатации

Высота: Рабочий режим: +3658 м, бездействие: +12 192 м

Диапазон температур (эксплуатация): 0–40 °C

Относительная влажность: 20–80 %

Диапазон температур (хранение): -20–60 °C

Среднее время между отказами (экспериментально): 70 000 ч (без подсветки)

Забота об окружающей среде

Окружающая среда и электроэнергия:

ЕРЕАТ*, RoHS, Energy Star

Доля переработанного пластика: 85%

Упаковка пригодна для вторичной переработки: 100 %

Специфические вещества: Не содержит ртуть, Не содержит ПВХ/бромсодержащий антипирен

Соответствие стандартам

Подтверждение соответствия нормативам:

CB, Маркировка CE, ETL, CEC, TUV/GS, TUV Ergo, Сертификация TCO, Сертификат TCO Edge, EAC, EAC ROHS, MEPS, UKCA, ЭМП, FCC, ICES-003, eyesafe® CERTIFIED 2.0, TÜV Rheinland Low Blue Light (аппаратное решение)

Гарантия: 5 лет

Корпус

Отделка: Текстура

Основание: Черный

Фронтальная рамка: Черный

Задняя панель: Черный

Комплект поставки

Кабели: Кабель HDMI, кабель DP, кабель питания

Монитор с подставкой

Пользовательская документация



* Радиус изгиба дисплея в мм

* Время отклика соответствует значению SmartResponse

* Охват sRGB на основе CIE1931, охват NTSC на основе CIE1976.

* Этот монитор поддерживает синхронизацию Smart Link, только когда используется в качестве второго монитора, подключенного шлейфовым методом к первому (основному) монитору, также поддерживающему синхронизацию Smart Link.

* Стандарт ЕРЕАТ действителен только в странах, в которых зарегистрированы продукты Philips. Для получения информации о регистрации в вашей стране посетите веб-сайт <https://www.epeat.net/>.

* 5-летняя гарантия является ограниченной гарантией, предоставляемой по инициативе производителя. Она применяется только в странах, указанных в списке на странице <https://www.philips.co.uk/c-e/so/monitors/tco-certified-edge>. Она предоставляется потребителям в дополнение (а не вместо) к их законным правам согласно применимому местному законодательству. Для корпоративных/профессиональных конечных пользователей применяются условия ограниченной гарантии от производителя.

* Внешний вид монитора может отличаться от представленных изображений.

* Продукты и аксессуары, представленные на данной листовке, могут различаться в зависимости от страны и региона.