

# PHILIPS

Moniteur LCD

WUXGA

Business Monitor

Série 3000

24 (diag. 24,1 po / 61,13 cm)

1 920 x 1 200 (WUXGA)

24B2U3301D



## Un flux de travail plus efficient

Ce moniteur Philips WUXGA (1920 x 1200) 16:10 est équipé d'un panneau IPS pour de grands angles de visualisation. La fréquence de rafraîchissement de 100 Hz offre des performances optimales. Il est doté des technologies SoftBlue pour réduire la fatigue oculaire et favoriser la productivité tout au long de la journée.

### Conçu pour votre mode de travail

- Enceintes stéréo intégrées pour du pur multimédia
- La base Super Ergo vous fait gagner en ergonomie
- Smart Link Sync : pour un affichage uniforme sur vos moniteurs connectés en série
- Reproduction fidèle des couleurs et protection contre la lumière bleue certifiées Eyesafe
- Cadre ultra-fin : des bords épurés qui mettent en valeur l'écran
- Technologie SoftBlue apportant un confort visuel
- Technologie sans scintillement permettant de réduire la fatigue oculaire

### Connexion USB-C via un câble unique

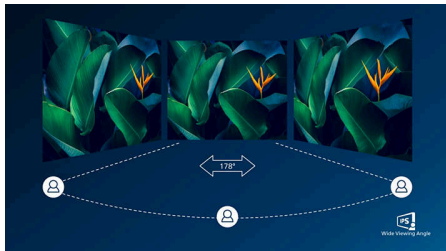
- La connexion RJ-45 vers USB-C permet une connexion réseau facile et sécurisée
- Transfert de données USB 3.2 à haute vitesse

### Qualité d'image exceptionnelle

- Fréquence de rafraîchissement de 100 Hz pour une image d'une fluidité extrême
- Écran WUXGA 16:10 pour plus de productivité
- Technologie LED IPS grand angle pour des images et couleurs plus précises

# Points forts

## Technologie IPS



Les écrans IPS utilisent une technologie avancée qui élargit l'angle de vue à 178/178 degrés, ce qui permet de les regarder depuis quasiment n'importe quel angle. Contrairement aux dalles traditionnelles, les écrans IPS produisent des images incroyablement nettes aux couleurs éclatantes, idéales pour les photos, les vidéos, la navigation Web, mais aussi pour les applications professionnelles qui nécessitent des couleurs précises et une luminosité constante en permanence.

## Écran WUXGA 16:10



Découvrez la puissance de la résolution WUXGA (1920 x 1200), offrant un format d'image de 16:10 plus grand par rapport au Full HD standard. Cet espace vertical supplémentaire réduit le besoin de faire défiler l'écran et vous offre plus de place pour afficher des documents, des feuilles de calcul et des pages Web en même temps. Profitez d'un flux de travail plus confortable et efficace conçu pour stimuler votre productivité et vous permettre de rester concentré tout au long de la journée.

## Rafraîchissement rapide 100 Hz



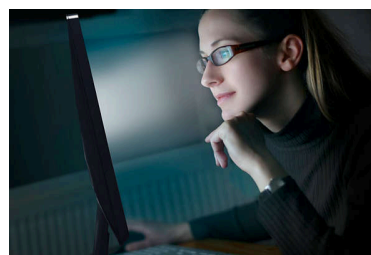
Cet écran Philips rafraîchit l'image à l'écran jusqu'à 100 fois par seconde, ce qui le rend beaucoup plus rapide qu'un écran standard. La fréquence d'images de 100 Hz permet aux joueurs de repérer sur l'écran les images critiques des mouvements ennemis, restitués de manière ultra-fluide, afin qu'ils soient faciles à cibler.

## Cadre ultra-fin



Sur ce moniteur, nous avons réduit la taille du cadre entourant l'écran, pour une expérience visuelle encore plus fluide et immersive. Le cadre ultra-fin assure une transition élégante entre l'écran et le cadre du moniteur, améliorant ainsi son design et sa fonctionnalité.

## Technologie SoftBlue avec dalle à lumière bleue réduite



La technologie SoftBlue améliore le confort visuel et protège contre les effets néfastes d'une exposition prolongée à la lumière bleue sur la santé. Grâce à la dalle à lumière bleue réduite, le rapport entre la lumière émise par l'écran dans la plage de 415-455 nm et l'émission de l'écran de 400-500 nm est abaissé à moins de 50 %. Par conséquent, la technologie SoftBlue offre un

confort visuel optimal, réduit la fatigue oculaire et favorise une mise au point durable. En outre, la technologie LED SoftBlue est testée et certifiée Faible lumière bleue TÜV Rheinland (solution matérielle) pour sa réduction efficace des émissions de lumière bleue.

## Technologie sans scintillement



En raison de la méthode utilisée pour contrôler la luminosité sur les écrans LED à rétroéclairage, certains utilisateurs constatent un scintillement qui augmente la fatigue oculaire. La technologie sans scintillement de Philips utilise une nouvelle solution qui permet de régler la luminosité et de réduire le scintillement pour un meilleur confort visuel.

## Smart Link Sync



Créez facilement un espace de travail multi-moniteurs fluide grâce à la technologie Smart Link Sync, conçue pour aligner automatiquement les paramètres d'affichage sur les moniteurs connectés en série. Que vous dessiniez, présentiez du contenu ou fassiez plusieurs tâches à la fois, profitez d'une luminosité et de couleurs homogènes sans ajustements manuels. Choisissez le mode OSD Sync ou Light Sync (faible, moyen ou élevé) sur le moniteur principal en fonction de votre environnement. Pour les moniteurs identiques, l'un ou l'autre des modes garantit des images uniformes ; pour les modèles différents, le mode Light Sync ajuste intelligemment la luminosité pour un rendu équilibré et professionnel sur tous les écrans.



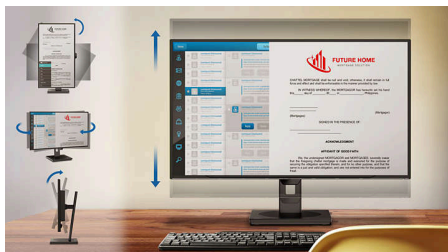
## Points forts

### TUV Rheinland Eyesafe - RPF® 40



L'écran Philips est conforme à la norme TUV Rheinland Eyesafe® pour vous protéger efficacement d'une longue exposition à la lumière bleue. Le filtre spécial lumière bleue toujours activé contribue non seulement à réduire la fatigue oculaire due aux écrans, mais assure également l'intégrité des couleurs.

### Base Super Ergo



La SmartErgoBase est une base de moniteur offrant le confort d'un affichage ergonomique et un système de gestion des câbles. La base peut

pivoter, s'incliner et tourner selon différents angles pour un confort maximal. Elle est réglable de manière à assurer une hauteur de visualisation optimale, ce qui réduit la fatigue physique résultant d'une longue journée de travail, tandis que le système de gestion des câbles libère de l'espace, pour un bureau rangé et professionnel.

### Enceintes stéréo intégrées



Deux enceintes stéréo de haute qualité intégrées au moniteur. Selon le modèle et le design, elles sont visibles en façade, ou invisibles avec diffusion vers le sol, le haut ou l'arrière, etc.

### Transfert de données à haute vitesse

Transfert de données USB 3.2 à haute vitesse

### Station d'accueil USB-C avec RJ45



Simplifiez le matériel entre le moniteur et le PC, grâce au connecteur USB-C offrant une connexion par un seul câble. La mise en réseau, la transmission vidéo haute résolution du PC au moniteur et la navigation sur Internet se font sans câble réseau supplémentaire, même sans un port LAN sur votre ordinateur portable. Lorsque vous en avez besoin, bénéficiez d'une connexion RJ45 via le port USB-C rapide et sécurisée. Transférez les données d'un disque dur vers votre PC plus rapidement que jamais grâce à des vitesses de transfert de données très élevées. Et le port USB-C avec Power Delivery vous permet même d'alimenter et de charger votre ordinateur portable à partir du moniteur, éliminant ainsi le recours à des cordons d'alimentation supplémentaires.

# Caractéristiques

## Image/affichage

**Taille de la dalle:** 24,1 po / 61,13 cm  
**Format d'image:** 16/10  
**Type d'écran LCD:** Technologie IPS  
**Type de rétroéclairage:** Système W-LED  
**Pas de masque:** 0,270 (H) mm x 0,270 (V) mm  
**Résolution optimale:** 1920 x 1200 à 100 Hz  
**Luminosité:** 300 cd/m<sup>2</sup>  
**Couleurs d'affichage:** 16,7 M (8 bits)  
**Gamme de couleurs (type):** sRGB 115 %, NTSC 110 %\*  
**Niveau de contraste (standard):** 1500:1  
**SmartContrast:** 50 000 000/1  
**Temps de réponse (standard):** 4 ms (gris à gris)\*  
**Angle de visualisation:** 178° (H) / 178° (V),  
 Rapport de contraste > 10  
**Amélioration de l'image:** SmartImage  
**Zone de visualisation efficace:** 528,2 (H) x 339 (V) mm  
**Fréquence de balayage:** HDMI/DP : 30-135 kHz (H) / 48-100 Hz (V)  
**sRGB**  
**SoftBlue**  
**Aucun scintillement**  
**Densité de pixels:** 94,07 PPI  
**Revêtement de l'écran:** Antireflet, 3H, voile 25 %  
**EasyRead**  
**Synchronisation adaptative**  
**EyeSafe**  
**Smart Link Sync:** Lorsqu'il est utilisé comme moniteur principal ou secondaire\*

## Connectivité

**Entrée de signal:** 1 HDMI 1.4, 1 DisplayPort 1.4, 1 USB-C (ascendant, mode DP ALT, données, PD)  
**Entrée de sync:** Synchronisation séparée, Synchronisation (vert)  
**Audio (entrée/sortie):** Sortie audio  
**RJ45:** LAN Ethernet (10 M/100 M/1 G)  
**HDCP:** HDCP 1.4 (HDMI/DisplayPort/USB-C)  
**HBR3:** Oui (DP, USB-C)  
**Concentrateur USB:** USB 3.2, Gen1, 5G, ascendant : 1 USB-B, descendant : 4 USB-A (1 avec charge rapide BC 1.2), 1 USB-C (données, 15 W)

## Power Delivery

**Puissance max. fournie:** Jusqu'à 90 W (5 V/3 A, 7 V/3 A, 9 V/3 A, 10 V/3 A, 12 V/3 A, 15 V/3 A, 20 V/3,25 A, 20 V/4,5 A)  
**Version:** USB PD version 3.0

## Pratique

**Haut-parleurs intégrés:** 2 x 2 W  
**Compatibilité Plug & Play:** DDC/CI, Mac OS X, sRGB, Windows 11/10  
**Confort d'utilisation:** SmartImage, Entrée, Luminosité, Menu, Marche/arrêt  
**Langues OSD:** Portugais brésilien, Tchèque, Néerlandais, Anglais, Français, Finnois, Allemand, Grec, Hongrois, Italien, Japonais, Coréen, Portugais, Polonais, Russe, Chinois simplifié, Espagnol, Suédois, Chinois traditionnel, Turc, Ukrainien  
**Autres fonctionnalités:** Verrou Kensington, Fixation VESA (100 x 100 mm)  
**Logiciel de commande:** SmartControl

## Socle

**Réglage en hauteur:** 150 millimètre  
**Pivotant:** -/+ 90 degrés  
**Pivotant:** -/+ 180 degrés  
**Inclinaison:** -5/30 degrés

## Alimentation

**Mode ECO:** 11,9 W (typ.)  
**Alimentation:** intégrée, 100-240 V CA, 50-60 Hz  
**Mode d'arrêt:** 0,3 W (typ.)  
**En mode de fonctionnement:** 17,72 W (consommation type) (méthode de test EnergyStar)  
**Mode veille:** 0,3 W (typ.)  
**Voyant d'alimentation:** Fonctionnement - blanc, Mode veille - blanc (clignotant)  
**Classe énergétique:** C

## Dimensions

**Emballage en mm (l x H x P):** 615 x 420 x 139 millimètre  
**Produit sans support (mm):** 535 x 348 x 46 millimètre  
**Produit avec support (hauteur maximale):** 535 x 531 x 227 millimètre

## Poids

**Produit avec emballage (kg):** 7,89 kg  
**Produit avec support (kg):** 5,76 kg  
**Produit sans support (kg):** 4,25 kg

## Conditions de fonctionnement

**Altitude:** Fonctionnement : +3 658 m (12 000 pieds), arrêt : +12 192 m (40 000 pieds)  
**Température de fonctionnement:** 0 °C à 40 °C  
**Taux d'humidité relative:** 20 % - 80 %  
**Température de stockage:** -20 °C à 60 °C  
**MTBF (avec démonstration):** 70 000 h (hors rétro-éclairage)

## Développement durable

**Environnement et énergie:** Energy Star, EPEAT\*, LUSD  
**Plastiques issus d'un recyclage post-consommation:** 85 %  
**Emballage recyclable:** 100 %  
**Substances spécifiques:** Boîtier sans PVC ni BFR

## Conformité et normes

**Approbations de conformité:** CB, Marquage « CE », ETL, CEC, TUV/GS, TUV Ergo, Certifié TCO, Certifié TCO Edge, EAC, RoHS EAC, PSE, VCCI, UKCA, EMF, FCC, ICES-003, Faible lumière bleue TÜV Rheinland (solution matérielle), CERTIFIÉ Eyesafe® 2.0  
**Garantie:** 5 ans

## Boîtier

**Finition:** Texture  
**Pied:** Noir  
**Châssis avant:** Noir  
**Capot arrière:** Noir

## Contenu de l'emballage

**Câbles:** Câble HDMI, câble DP, câble USB-C vers C/C, câble d'alimentation.  
**Moniteur avec pied**  
**Manuel d'utilisation**



\* La marque/marque commerciale « IPS » et les brevets associés portant sur des technologies appartiennent à leurs propriétaires respectifs.  
 \* Temps de réponse égal à SmartResponse  
 \* Espace sRGB basé sur CIE 1931, espace NTSC basé sur CIE 1976.  
 \* Le classement EPEAT est uniquement valable dans les pays où Philips enregistre le produit. Visitez le site <https://www.epeat.net/> pour savoir si le produit est enregistré dans votre pays.  
 \* La garantie de 5 ans est une garantie volontairement limitée par le fabricant. Elle s'applique uniquement aux pays répertoriés sur cette page <https://www.philips.co.uk/c-e/so/monitors/tco-certified-edge>. Les consommateurs peuvent en bénéficier en plus de leurs droits légaux en vertu des lois nationales en vigueur, sans les affecter. Pour les utilisateurs finaux non-consommateurs (entreprises/professionnels), seules les conditions de la garantie limitée du fabricant s'appliquent.  
 \* Pour que Smart Link Sync fonctionne correctement, tous les moniteurs connectés en série doivent être compatibles avec Smart Link.  
 \* Les produits et accessoires répertoriés dans cette brochure sont sujets à variation selon les pays et les régions.  
 \* L'apparence du moniteur peut différer de l'illustration.