

PHILIPS

 Product Picture

WQHD-skærm med
USB-C

Curved Business monitor

3000 Series

34" (86,36 cm)

3440 x 1440 (WQHD)

34B2U3600CH

Nytænkning af workflow-produktivitet med pop op-webcam

Med Smart KVM-kontakten er den ideel til skift mellem kilder uden at gå på kompromis med billedkvaliteten. Funktioner som USB-C og pop-op-webkamera med Windows Hello leverer den ydeevne og komfort, du forventer.

Tilpasset til dine arbejdsmetoder

- Indbyggede stereohøjtalere til multimedier
- MultiView muliggør dobbelt tilslutning og visning på samme tid
- Kan bruges med Windows Hello – nem og sikker adgang
- Eyesafe-certificeret beskyttelse mod blått lys og farvenøjagtighed
- Vippe-, dreje- og højdejustering for at opnå ideel position til visning
- Buet displaydesign for en mere medrivende oplevelse
- SmartKVM: Så du nemt kan skifte mellem kilder.
- Justerbart webkamera: til behagelige videokonferencer.
- SoftBlue-teknologi: til behagelig visning

USB-C-tilslutning med et enkelt kabel

- RJ-45 til USB-C giver nem og sikker netværksforbindelse

Enestående billedkvalitet

- En VA-skærm giver fantastiske billeder med brede betragtningsvinkler
- 1,07 milliarder farver, som gør det muligt at opnå jævne farveovergange og detaljer

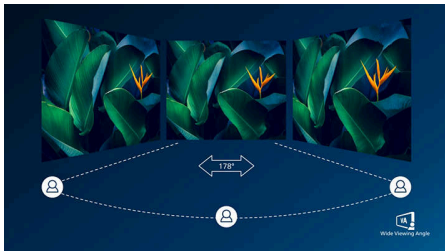
Curved Business monitor

WQHD-skærm med USB-C

34B2U3600CH/00

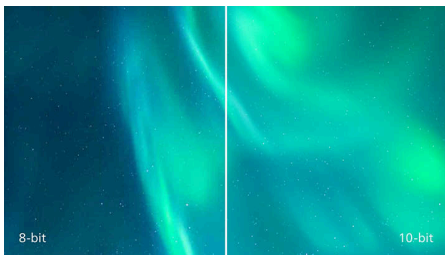
Vigtigste nyheder

VA-skærm



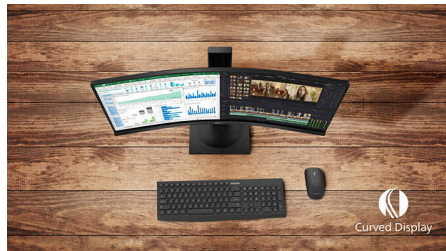
Philips VA LED-skærm bruger en avanceret vertikal multidomæne-tilpasningsteknologi, som giver dig meget høje statiske kontrastforhold og ekstra levende og klare billeder. Standardkontoropgaver klares nemt, og den er især meget velegnet til fotos, internetsurfing, film, spil og krævende grafiske opgaver. Den optimerede pixelhåndteringsteknologi giver dig en ekstra bred visningsvinkel på 178/178 grader, så du får skarpe billeder.

10 bit farver



10 bit-displayet leverer en fyldig farvedybde med 1,07 milliarder farver og 12 bit intern behandling, så bløde, naturlige farver kan genskabes uden overgange og farvebånd.

Buet displaydesign



Computerskærme tilbyder en personlig oplevelse, som passer meget godt til et buet design. Den buede skærm giver en behagelig og samtidigt fordybende effekt, der sætter dig i centrum ved dit bord.

Indbyggede stereohøjtalere



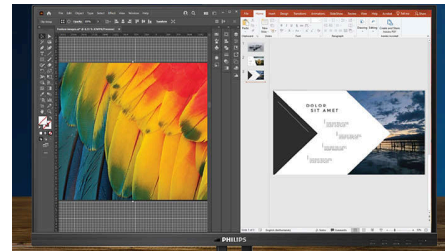
Et par stereohøjtalere i høj kvalitet indbygget i en skærm. De kan være fremadrettede eller usynlige nedadrettede, opadrettede, bagudrettede osv. afhængigt af model og design.

eyesafe®-CERTIFICERET 2.0 (RPF 40)



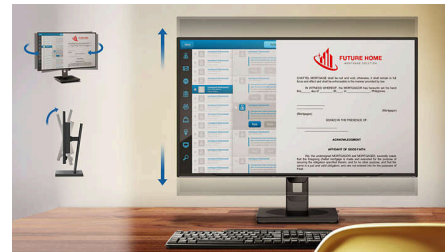
Philips-skærme overholder eyesafe® CERTIFIED 2.0-standarden for at beskytte dig effektivt mod langvarig eksponering for blåt lys. Det altid aktive filter mod blåt lys hjælper ikke blot med at reducere digital belastning af øjnene, men garanterer også farveintegritet.

MultiView-teknologi



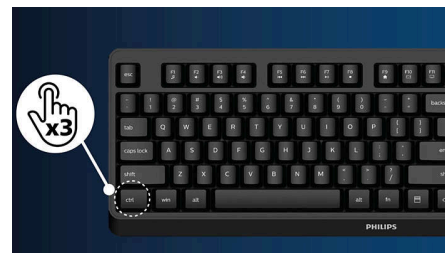
Med Philips MultiView-skærmen med ekstra høj opløsning kan du nu opleve en verden af tilslutningsmuligheder. MultiView muliggør aktiv dobbelt tilslutning og visning, så du kan arbejde med flere enheder på samme tid, f.eks. en pc og en bærbar pc, hvilket gør komplekse multi-tasking-opgaver til en leg.

Compact Ergo Base



Compact Ergo Base er en brugervenlig skærmfod fra Philips, som kan vippe, drejes og højdetilpasses, så enhver bruger kan indstille skærmen efter sit personlige behov.

SmartKVM



I modsætning til den traditionelle indbyggede KVM-skærmknap giver SmartKVM mulighed for at skifte mellem kilder med et tryk på en knap på tastaturet. Når alle enheder er korrekt tilsluttet, kan brugeren nemt skifte mellem kilder ved at trykke på "Ctrl"-tasten tre gange.



Wide Viewing Angle



Curved Display



Built-in Speaker



eyesafe CERTIFIED 40 RPF 40



MultiView



Compact Ergo Base



SoftBlue Technology



USB-C Docking

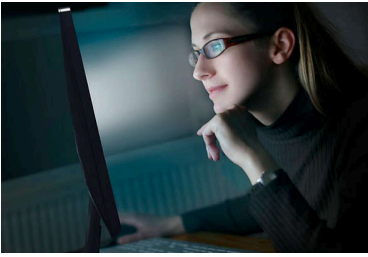
Curved Business monitor

WQHD-skærm med USB-C

34B2U3600CH/00

Vigtigste nyheder

SoftBlue-teknologi med Low Blue Light-panel



SoftBlue-teknologi giver øget visuel komfort og beskyttelse mod sundhedsskadelige påvirkninger, der skyldes langvarig udsættelse for blåt lys. Panelet med Low Blue-Light reducerer forholdet mellem lysemission fra skærmen i intervallet 415-455 nm til 400-500 nm til mindre end 50 %. Derfor giver SoftBlue-teknologien optimal visuel komfort, minimerer belastning af øjnene og hjælper med at bevare fokus og koncentration. SoftBlue LED-teknologi er testet og TÜV Rheinland Low Blue Light-certificeret (hardwareløsning) for sin effektivitet med hensyn til at reducere emission af blåt lys.

Justerbart webkamera



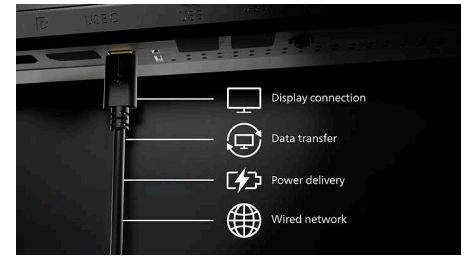
Gør videokonferencer mere behagelige med denne funktion. Ved at justere webkameraet 30 grader frem og tilbage kan brugerne nu bekvemt ringe og deltage i møder fra den position, der passer dem bedst.

Kan bruges med Windows Hello



Log hurtigere og mere sikkert på med Windows Hello. Webkameraet på denne Philips-skærm kan bruges med Windows Hello og har hurtig ansigtsgenkendelse og nem adgang – hver gang du tænder.

USB-C-dock med RJ45



Gør alle eksterne enheder fra skærm til pc enklere ved hjælp af et USB Type-C-stik, der kan dockes med ét kabel, omfatter netværk, videooutput i høj opløsning fra pc til skærm og surfing på internettet uden et ekstra netværkskabel, endda uden LAN-port på din bærbare pc. RJ45-tilslutning via USB-C giver en hurtig og sikker forbindelse, når det er nødvendigt. Hvis du får de hurtigste datahastigheder, kan du overføre data fra en harddisk til din pc hurtigere end nogensinde før. Desuden kan USB-C med strømforstyrning endda give dig mulighed for at strømforstyrne og oplade din notebook fra skærmen, hvilket eliminerer behovet for ekstra strømkabler.

Specifikationer

Billede/display

Panelstørrelse: 34"/86,36 cm

Billedformat: 21:9

LCD-panel: VA LCD

Type af baggrundsbelysning: W-LED-system

Pixel-størrelse: 0,23175 x 0,23175 mm

Optimal opløsning: 3440 x 1440 ved 60 Hz

Lysstyrke: 300 cd/m²

Skærmfarver: 1,07 mia. (10 bit)

Farveskala (typisk): NTSC-område: 104 %, sRGB-område: 120 %*

Kontrastforhold (typisk): 3500:1

SmartContrast: 50,000,000:1

Svartid (typisk): 4 ms (grå til grå)*

Betragtningsvinkel: 178° (V)/178° (L), ved C/R > 10

Billedforbedring: SmartImage

Maks. opløsning: 3440 x 1440 ved 100 Hz (HDMI) 3440 x 1440 ved 120 Hz (DP/USB-C)

Effektivt betragtningsområde: 797,22 (V) x 333,72 (L) - ved en 1500R-krumning*

Scanningsfrekvens: HDMI: 30K - 160 KHz (V)/48 - 100 Hz (L), DP/USB-C: 30-190 KHz (V)/48 - 120 Hz (L)

sRGB

SoftBlue

Flimmerfri

Pixeltæthed: 110 PPI

Skærmbelægning: Blændfrit, 3H, sløring 25 %

EasyRead

Adaptiv synkronisering

HDR: HDR10 understøttes

EyeSafe

Tilslutningsmuligheder

Signalindgang: HDMI 2.0 x 2, DisplayPort 1.4 x 1, USB-C x 1 (opstrøms, DP Alt-tilstand, data, strømforsyning)

Synkroniseret indgang: Separat synkronisering, Synkron på grøn

Lyd (indgang/udgang): Lydudgang x 1

RJ45: Ethernet LAN (10M/100M/1G)

HDCP: HDCP 1.4 (HDMI/DisplayPort/USB-C), HDCP 2.2 (HDMI/DisplayPort/USB-C)

HBR3

USB-hub: USB3.2, Gen1, 5G, opstrøms: USB-C1 (fuld)/USB-C2, nedstrøms: USB-A x 4 (med 1 x hurtig opladning B.C 1.2)

Strømforsyning

Maks. strømforsyning: op til 90 W (5 V/3 A, 7 V/3 A, 9 V/3 A, 10 V/3 A, 12 V/3 A, 15 V/3 A, 20 V/3,25 A, 20 V/4,5 A)

Version: USB PD, version 3.0

Komfort

Indbyggede højttalere: 5 W x 2

Plug and Play-kompatibilitet: DDC/CI, Mac OS, sRGB, Windows 11/10

Brugervenlighed: SmartImage, Input, Lysstyrke, Menu, Tænd/sluk

OSD-sprog: Brasiliansk portugisisk, Tjekkisk, Hollandsk, Engelsk, Fransk, Finsk, Tysk, Græsk, Ungarsk, Italiensk, Japansk, Koreansk, Portugisisk, Polsk, Russisk, Forenklet kinesisk, Spansk, Svensk, Traditionelt kinesisk, Tyrkisk, Ukrainisk

Andet udstyr: Kensington-lås, VESA-beslag (100 x 100 mm)

Kontrolsoftware: SmartControl

MultiView: 2 x enheder, PIP/PBP-tilstand

Indbygget webkamera: 5,0 megapixel kamera med mikrofon og LED-indikator (til Windows Hello)

Vippefunktion til webkamera: Ja, -/+30 grader

SmartKVM: Ja, (USB-C1/USB-C2)*

Stander

Højdejustering: 180 mm

Drejeligt: -/+180 °

Hældning: -5/30 °

Strøm

ECO-tilstand: 21,3 W (typ.)

Strømforsyning: Indbygget, 100-240 VAC, 50-60 Hz

Slukket: 0,3 W (typisk)

Tændt tilstand: 28,26 W (typisk) (testmetode iht. EnergyStar 8.0)

Standby: 0,3 W (typisk)

LED-strømindikator: Betjening - Hvid,

Standbytilstand - Hvid (blinker)

Klasse for energimærke: D

Specifikationer

Mål

Indpakning i mm (B x H x D): 930 x 525 x 188 mm

Produkt uden stander (mm): 807 x 369 x 107 mm

Produkt med stander (maks. højde): 807 x 602 x 287 mm

Vægt

Produkt med emballage (kg): 15,35 kg

Produkt med stander (kg): 10,401 kg

Produkt uden stander (kg): 7,82 kg

Driftsforhold

Højde: I drift: +12.000 fod (3.658 m), ikke i drift: +40.000 fod (12.192 m)

Temperaturinterval (drift): 0 °C til 40 °C

Relativ fugtighed: 20-80 %

Temperaturinterval (opbevaring): -20 °C til 60 °C

MTBF (testet): 70.000 timer (ekskl.

baggrundsbelysning)

Bæredygtighed

Miljøforhold og energi: EPEAT*, Energy Star, RoHS

Genbrugsplastik: 85%

Genanvendelige emballeringsmaterialer: 100 %

Specifikt hovedindhold: Uden kviksølv, PVC-/BFR-frit kabinet

Overholdelse og standarder

Godkendelse af regler: CB, CE-mærke, ETL, CEC, TCO-certificeret, TCO-certificeret Edge, EAC, EAC ROHS, MEPS, UKCA, EMF, FCC, ICES-003, TUV/GS, TUV Ergo, eyesafe® CERTIFIED 2.0, TÜV Rheinland Low Blue Light (hardwareløsning)

Garanti: 5 år

Kabinet

Finish: Tekstur

Fod: Sort

Frontfacets: Sort

Bagside: Sort

Hvad følger med?

Kabler: HDMI-kabel, DisplayPort-kabel, USB-C til C/C-kabel, strømkabel

Skærm med stander

Brugerdokumentation



- * Radius for displaykrumningens krumning i mm
- * Svartidsværdi svarende til SmartResponse
- * NTSC-område baseret på CIE1976, sRGB-område baseret på CIE1931.
- * Brugere kan nu skifte kilder nemmere end nogensinde før med den nyeste SmartKVM-funktion: Brugere kan blot trykke på "ctrl"-tasten tre gange, bytte hovedbilledet og/eller underbilledet på PIP og trykke på genvejstasten nederst til højre på skærmen. Bemærk, at genvejstasten er tilgængelig i Windows- og MacOS-systemer.
- * Videotransmission via USB-C kræver, at din bærbare pc/enhed understøtter USB-C DP Alt-tilstand
- * Aktiviteter som skærmdeling, online-streaming af video og lyd over internettet kan påvirke dit netværks ydeevne. Din hardware, netværksbåndbredde og dens ydeevne afgør den overordnede lyd- og videokvalitet.
- * For USB-C-strøm- og opladningsfunktion skal din bærbare pc/enhed understøtte USB-C-standardspecifikationerne for strømforsyning. Læs i brugervejledning til den bærbare pc, eller bed producenten om flere oplysninger.
- * Hvis din Ethernet-forbindelse virker langsom, skal du åbne OSD-menuen og vælge USB 3.0 eller nyere, der kan understøtte LAN hastigheder op til 1G.
- * EPEAT-klassificering er kun gyldig, hvis Philips registrerer produktet. Gå til <https://www.epeat.net/> for at se dit lands registreringsstatus.
- * 5 års garanti er producentens frivillige begrænsede garanti. Den gælder kun i de lande, der er angivet på denne side <https://www.philips.co.uk/c-e/so/monitors/tco-certified-edge>. For forbrugerne tilbydes den som tillæg til standardgarantien uden at påvirke deres juridiske rettigheder i henhold til gældende national lovgivning. For slutbrugere, der ikke er forbrugere (virksomheder/professionelle), gælder kun producentens begrænsede garantibetingelser.
- * Skærmens udseende kan afvige fra illustrationerne.
- * Produkter og tilbehør, der er angivet i denne folder, kan variere fra land til land og fra region til region.