

PHILIPS

Монитор WQHD с
USB-C

Curved Business monitor

серия 3000

86,36 см (34")

3440 x 1440 (WQHD)

34B2U3600CH

 Product Picture

Новый уровень производительности с выдвижной веб-камерой

Благодаря переключателю Smart KVM он идеально подходит для переключения между источниками без ухудшения качества изображения. Поддержка USB-C и выдвижной веб-камеры с Windows Hello поможет вам получить желаемые удобство и эффективность.

Создано специально для вас

- Встроенные стерео АС для воспроизведения мультимедиа
- MultiView позволяет одновременно использовать два подключения
- Совместимо с Windows Hello — простой и безопасный доступ
- Сертификация Eyesafe: защита от синего спектра и точное воссоздание цветов
- Регулировка наклона, поворота и высоты для максимального удобства просмотра
- Дисплей с изогнутым корпусом для максимальных впечатлений
- SmartKVM: удобное переключение между источниками.
- Регулируемая веб-камера для комфорта во время видеоконференций.
- Технология SoftBlue для комфортного просмотра

Подключение с помощью одного кабеля USB-C

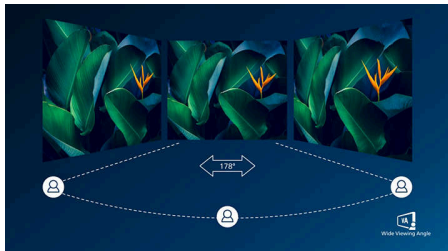
- Интерфейс RJ-45 на USB-C обеспечивает безопасное и простое сетевое подключение

Великолепное качество изображения

- Дисплей VA обеспечивает превосходное качество изображения и широкий угол просмотра
- 1,07 млрд цветов для плавного перехода тонов и детализации

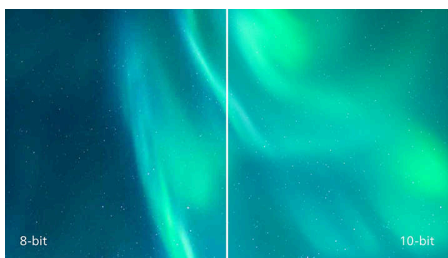
Основные особенности

Дисплей VA



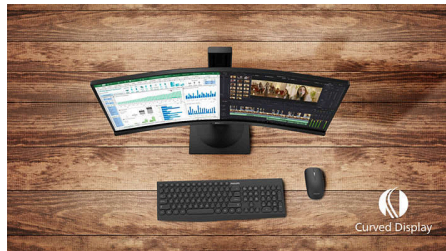
Светодиодный дисплей Philips VA оснащен передовой технологией многослойного вертикального совмещения, которая обеспечивает сверхвысокий коэффициент статического контраста, формируя более яркую, живую картинку. Благодаря такому дисплею без труда можно работать в стандартных офисных программах, но особенно он эффективен для просмотра фотографий, веб-страниц и фильмов, для игр, а также для работы с мощными графическими приложениями. Технология оптимизированной обработки пикселей расширяет угол обзора до 178/178 градусов, и в результате вы видите четкое изображение.

Цвета 10 бит



Дисплей с глубиной цвета 10 бит обеспечивает насыщенную и глубокую цветопередачу в диапазоне 1,07 миллиарда цветов и 12-битовую обработку сигнала для создания естественного изображения без резких переходов и цветовых полос.

Дисплей с изогнутым корпусом



Настольные мониторы с изогнутым корпусом моментально завладевают вашим вниманием. Изогнутый корпус помогает сконцентрироваться, вовлекая пользователя в процесс.

Встроенные стереодинамики



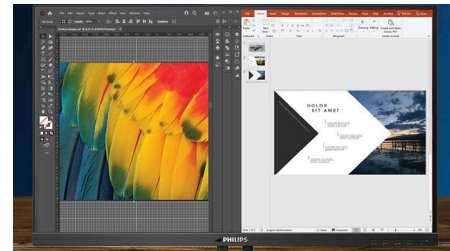
Два высококачественных стереодинамика встроены в дисплей. В зависимости от модели и дизайна устройства динамики могут быть видны при расположении во фронтальной части или не видны при расположении в нижней, верхней или задней частях устройства.

eyesafe® CERTIFIED 2.0 (RPF 40)



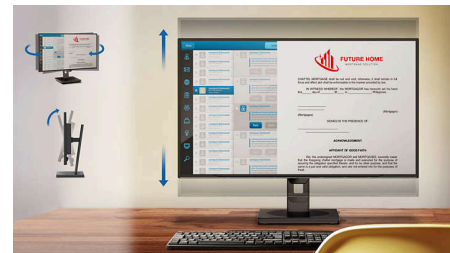
Этот дисплей Philips отвечает требованиям стандарта eyesafe® CERTIFIED 2.0 и защищает вас при длительном воздействии синего спектра. Фильтр синих оттенков всегда включен и снижает нагрузку на глаза, не искажая цветовую гамму монитора.

Технология MultiView



С монитором высокого разрешения Philips MultiView вам открывается целый мир возможностей подключения. MultiView позволяет подключить сразу два источника сигнала, что позволяет работать с несколькими устройствами одновременно, например с ПК и ноутбуком, для выполнения сложной многозадачной работы.

База Compact Ergo



База Compact Ergo — эргономичная подставка для мониторов Philips с регулируемой высотой, уровнем наклона и поворота. Индивидуальная настройка для использования с максимальным комфортом и эргономичностью.

SmartKVM

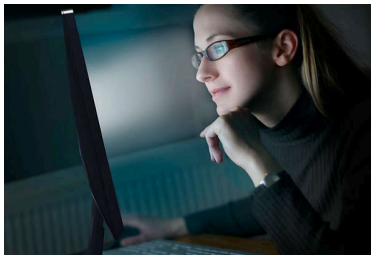


В отличие от традиционной кнопки KVM на мониторе SmartKVM позволяет переключаться между источниками одним нажатием кнопки на клавиатуре. Когда все устройства подключены должным образом, пользователи могут легко переключаться между источниками тройным нажатием кнопки Ctrl.



Основные особенности

Технология SoftBlue и панель с низким уровнем синего света



Технология SoftBlue предлагает комфорт для глаз и защиту от долгосрочного вреда здоровью, вызванного длительным воздействием на глаза света синего спектра. Панель с низким уровнем синего света обеспечивает уменьшение света в диапазоне 415–455 нм на более чем 50 %. В результате с технологией SoftBlue нагрузка на глаза становится ниже, и вам будет легче сосредоточиться на просмотре. Более того, технология SoftBlue LED сертифицирована TÜV Rheinland Low Blue Light (аппаратное решение) за эффективное уменьшение синего света.

Регулируемая веб-камера



Оцените новый уровень комфорта во время видеоконференций с этой функцией. Отклоните веб-камеру на 30 градусов назад или вперед и выберите оптимальное положение перед подключением к общему звонку.

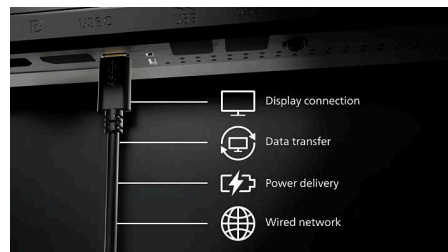
Совместимо с Windows Hello



Выполняйте вход быстрее и безопаснее с Windows Hello. Веб-камера на этом мониторе Philips совместима с Windows Hello и

предлагает быстрое распознавание лица для удобного доступа при каждом запуске устройства.

Подключение через USB-C с функциональностью RJ45



Упростите подключение периферийных устройств между монитором и ПК с помощью удобного интерфейса USB-C, который предлагает функциональность сетевого кабеля, вывода видео высокого разрешения с ПК на монитор, а также возможность сетевого подключения без дополнительного кабеля или использования ЛВС-разъема на ноутбуке. Подключение RJ45 через интерфейс USB-C обеспечит быстрое и безопасное подключение. Высокая скорость передачи данных позволит быстро отправлять файлы с жесткого диска на ПК. Подача питания через USB-C позволит заряжать ноутбук от ПК, устраняя потребность в дополнительных кабелях питания.

Характеристики

Изображение/дисплей

Размер панели: 86,36 см/34 дюйма

Формат изображения: 21:9

Тип ЖК-панели: VA, ЖК

Тип подсветки: Система W-LED

Шаг пикселей: 0,23175 x 0,23175 мм

Оптимальное разрешение: 3440x1440 при 60 Гц

Яркость: 300 кд/м²

Цвета дисплея: 1,07 млрд (10 бит)

Цветовая гамма (стандартная): Охват NTSC: 104 %, охват sRGB: 120 %*

Коэфф. контрастности (типич.): 3500:1

SmartContrast: 50 000 000:1

Время отклика (типич.): 4 мс (серый к серому)*

Угол просмотра: 178° (Г) / 178° (В), при C/R > 10

Улучшение изображения: SmartImage

Максимальное разрешение: 3440x1440 при 100 Гц (HDMI), 3440x1440 при 120 Гц (DP/USB-C)

Рабочая область просмотра: 797,22

(Г) x 333,72 (В) — при радиусе изгиба 1500*

Частота сканирования: HDMI: 30–160 кГц (Г) / 48–100 Гц (В); DP/USB-C: 30–190 кГц (Г) / 48–120 Гц (В)

sRGB

SoftBlue

Без мерцания

Плотность пикселей: 110 PPI

Покрывание экрана дисплея: Антиблик, жесткость 3H, матовость 25 %

EasyRead

Адаптивная синхронизация

HDR: Поддержка HDR10

EyeSafe

Подключения

Вход сигнала: HDMI 2.0 — 2 шт., DisplayPort

1.4 — 1 шт., USB-C — 1 шт. (восходящий поток, режим DP Alt, передача данных, PD)

Синхронизация входного сигнала: Раздельная синхронизация, Синхронизация по зеленому

Аудиовход/аудиовыход: Аудиовыход x1

RJ45: Ethernet LAN (10M/100M/1G)

HDCP: HDCP 1.4 (HDMI / DisplayPort / USB-C);

HDCP 2.2 (HDMI / DisplayPort / USB-C)

HBR3

Концентратор USB: USB3.2, Gen1, 5G,

восходящий поток: USB-C1

(полнофункциональный) / USB-C2,

нисходящий поток: USB-A x4 (с 1 для быстрой зарядки В.С 1.2)

Подача питания

Максимальная подача питания: до 90 Вт

(5 В/3 А; 7 В/3 А; 9 В/3 А; 10 В/3 А; 12 В/3 А;

15 В/3 А; 20 В/3,25 А; 20 В/4,5 А)

Версия: USB PD версии 3.0

Комфорт

Встроенные АС: 5 Вт x 2

Совместимость с системой Plug & Play: DDC CI, ОС Mac, sRGB, Windows 11 / 10

Удобство пользователя: SmartImage, Вход,

Яркость, Меню, Вкл./выкл. питание

Языки экранных меню: Португальский

(Бразилия), Чешский, Голландский,

Английский, Французский, Финский,

Немецкий, Греческий, Венгерский,

Итальянский, Японский, Корейский,

Португальский, Польский, Русский,

Упрощенный китайский, Испанский,

Шведский, Традиционный китайский,

Турецкий, Украинский

Другие удобства: Замок Kensington,

Крепление VESA (100x100 мм)

ПО для управления: ПО SmartControl

MultiView: Устройства 2х, Режим PIP/PBP

Встроенная веб-камера: Камера 5,0 МП с

микрофоном и LED-индикатором (для

Windows Hello)

Функция наклона веб-камеры: Да,

-/+30 градусов

SmartKVM: Да (USB-C1/USB-C2)*

Подставка

Настройка высоты: 180 миллиметра

Поворотная: -/+180 градусов

Наклон: -5/30 градусов

Характеристики

Мощность

Режим ECO: 21,3 Вт (типич.)

Источник питания: Встроенный, 100 — 240 В перем. тока, 50 — 60 Гц

В выключенном состоянии: 0,3 Вт (типич.)

В активном режиме: 28,26 Вт (типич.) (метод проверки EnergyStar 8.0)

В режиме ожидания: 0,3 Вт (типич.)

LED-индикатор питания: Режим работы — белый, Режим ожидания — белый (мигающий)

Маркировка класса энергоэффективности: D

60 °C °C

Среднее время между отказами

(экспериментально): 70 000 ч (без подсветки)

Забота об окружающей среде

Окружающая среда и электроэнергия:

EPEAT*, Energy Star, RoHS

Доля переработанного пластика: 85%

Упаковка пригодна для вторичной переработки: 100 %

Специфические вещества: Не содержит ртуть, Не содержит ПВХ/бромсодержащий антипирен

Размеры

Размеры упаковки в мм (ШхВхГ): 930 x 525 x 188 миллиметра

Изделие без подставки (мм): 807 x 369 x 107 миллиметра

Изделие с подставкой (макс. высота): 807 x 602 x 287 миллиметра

Вес

Изделие с упаковкой (кг): 15,35 кг

Изделие с подставкой (кг): 10,401 кг

Изделие без подставки (кг): 7,82 кг

Условия эксплуатации

Высота: Рабочий режим: +3658 м, бездействие: +12 192 м

Диапазон температур (эксплуатация): 0–40 °C °C

Относительная влажность: 20–80 %

Диапазон температур (хранение): -20–

Соответствие стандартам

Подтверждение соответствия нормативам:

CB, Маркировка CE, ETL, CEC, Сертификация TCO, Сертификат TCO Edge, EAC, EAC ROHS, MEPS, UKCA, ЭМП, FCC, ICES-003, TUV/GS, TUV Ergo, eyesafe® CERTIFIED 2.0, TÜV Rheinland Low Blue Light (аппаратное решение)

Гарантия: 5 лет

Корпус

Отделка: Текстура

Основание: Черный

Фронтальная рамка: Черный

Задняя панель: Черный

Комплект поставки

Кабели: Кабель HDMI, кабель DisplayPort, кабель USB-C на C/C, кабель питания

Монитор с подставкой

Пользовательская документация

* Радиус изгиба дисплея в мм

* Время отклика соответствует значению SmartResponse

* Охват NTSC на основе CIE1976, охват sRGB на основе CIE1931.

* Теперь пользователи могут легко переключаться между источниками с новой функцией SmartKVM: нажмите кнопку Ctrl три раза, переключите основное и/или вспомогательное изображение в режим PIP ("картинка в картинке") и нажмите горячую клавишу в нижней правой части монитора. Обратите внимание, что горячая клавиша совместима с системами Windows и MacOS.

* Для передачи видео по USB-C ноутбук/устройство должны поддерживать режим USB-C DP Alt

* Общий доступ к экрану, потоковая передача видео и аудио через Интернет могут снизить скорость сетевого подключения. Общее качество видео и аудио зависит от используемого оборудования, пропускной способности сети и скорости подключения.

* Для функции зарядки и подзарядки USB-C ноутбук/устройство должны соответствовать требованиям стандарта подачи питания USB-C Power Delivery. Для получения дополнительной информации обратитесь к руководству пользователя или изготовителю ноутбука.

* В случае если подключение Ethernet кажется медленным, войдите в экранное меню и выберите USB 3.0 или выше, который может поддерживать LBC-подключение скоростью до 1 Гбит.

* Стандарт EPEAT действителен только в странах, в которых зарегистрированы продукты Philips. Для получения информации о регистрации в вашей стране посетите веб-сайт <https://www.epeat.net/>.

* 5-летняя гарантия является ограниченной гарантией, предоставляемой по инициативе производителя. Она применяется только в странах, указанных в списке на странице <https://www.philips.co.uk/c-e/so/monitors/tco-certified-edge>. Она предоставляется потребителям в дополнение (а не вместо) к их законным правам согласно применимому местному законодательству. Для корпоративных/профессиональных конечных пользователей применяются условия ограниченной гарантии от производителя.

* Внешний вид монитора может отличаться от представленных изображений.

* Продукты и аксессуары, представленные на данной листовке, могут различаться в зависимости от страны и региона.

