

# PHILIPS

WQHD-skjerm med  
USB-C

Curved Business monitor

3000-serien

34" (86,36 cm)

3440 x 1440 (WQHD)

34B2U3600CH

 Product Picture

## Omdefinert arbeidsflytproduktivitet med pop-up webkamera

Med Smart KVM-bryteren, er den ideell for å bytte mellom kilder uten å gjøre kompromiss på bildekvalitet. Funksjoner som USB-C og pop-up-webkamera med Windows Hello gir deg ytelsen og tilgjengeligheten du forventer.

### Utviklet med utgangspunkt i deg

- Innebygde stereohøytalere for multimedier
- MultiView gjør dobbel tilkobling og visning mulig samtidig
- Windows Hello-kompatibel – sømløs, trygg tilgang
- Eyesafe-sertifisert fargenøyaktighet og beskyttelse mot blått lys
- D-modus: Optimalisert for subtil gråtoneoppfatning
- Vipp, drei og juster høyden for en ideell visningsvinkel
- Smart KVM: for enkel veksling mellom kilder.
- Justerbart webkamera: For videokonferanser på en komfortabel måte.
- SoftBlue-teknologi: For behagelig visning

### Tilkobling med én enkelt USB-C-kabel

- RJ-45 til USB-C gir enkel nettverkstilkobling med sikkerhet

### Suveren bildekvalitet

- VA-skjermen gir utrolige bilder med brede visningsvinkler
- 1,07 millioner farger for jevne fargegraderinger og detaljer

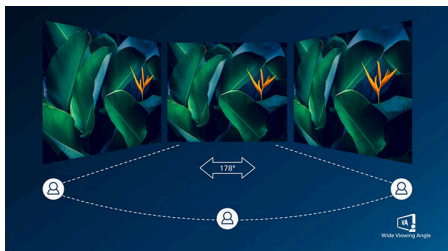
# Curved Business monitor

WQHD-skjerm med USB-C

34B2U3600CH/00

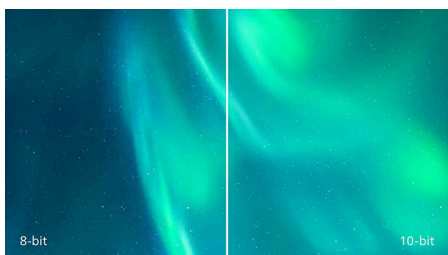
## Høydepunkter

### VA-skjerm



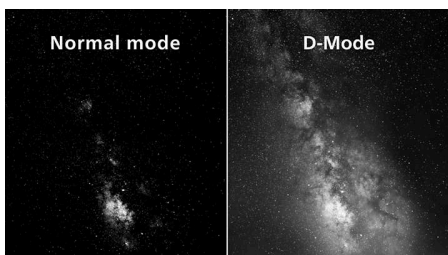
VA LED-skjermen fra Philips bruker avansert multidomeneteknologi for vertikal justering som gir deg svært høye, statiske kontrastforhold for ekstra levende og klare bilder. Mens vanlige kontorprogrammer brukes enkelt, passer den svært godt til bilder, nettsurfing, filmer, spill og krevende grafiske programmer. Den optimaliserte pikselhåndteringsteknologien gir 178/178-graders visning i ekstra vid vinkel, noe som gir skarpe bilder.

### 10-biters farger



10-bitersskjermen gir fyldig fargedypde med 1,07 millioner farger og 12-biters intern behandling for å lage jevne, naturlige farger uten graderinger og fargeringer.

### D-modus



Avslør alle skjulte detaljer i de mørke toneområdene på skjermen. D-modus forbedrer gråtonedetaljer for å gjøre subtile tonale forskjeller lettere å se. Basert på gråtoneoppfatningsmodellen definert av DICOM Part 14 GSDF-standarden, forbedrer den synligheten til detaljer som standard skjerminnstillinger kan gå glipp av. Resultatet er klarere forskjeller mellom subtile nyanser og

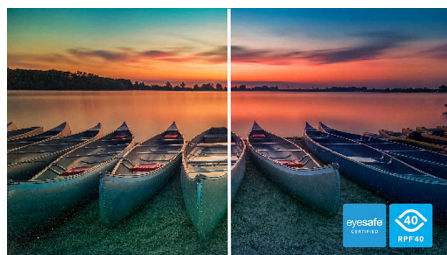
forbedret detaljsynlighet i gråtoneinnhold som tekniske illustrasjoner, skanninger og andre bilder med høye detaljer.

### Innebygde stereohøytalere



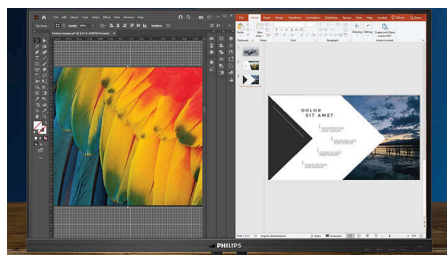
Et par stereohøytalere med høy kvalitet er bygd inn i skjermenheten. De kan være synlige fra fronten, eller usynlige pekende nedover, pekende oppover, pekende bakover, osv. avhengig av modell og utforming.

### Eyesafe® CERTIFIED 2.0 (RPF 40)



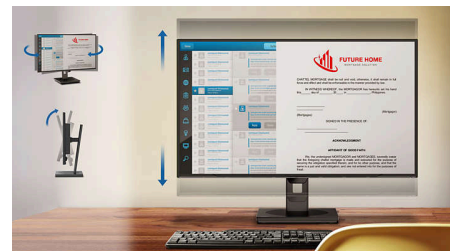
Philips-skjermen oppfyller Eyesafe® CERTIFIED 2.0-standarden for å beskytte deg mot det blå lyset som du utsettes for over lang tid. Det blå lysfilteret som alltid er på bidrar ikke bare til å redusere belastningen på øynene, men også til å garantere fargeintegritet.

### MultiView-teknologi



Philips MultiView-skjermens svært høye oppløsning gjør at du nå får en helt ny verden av tilkoblingsmuligheter. MultiView gir aktiv dobbel tilkobling og visning, slik at du kan bruke flere enheter, f.eks. en stasjonær og en bærbar PC samtidig, og få gjort mange ulike oppgaver samtidig.

### Kompakt Ergo-base



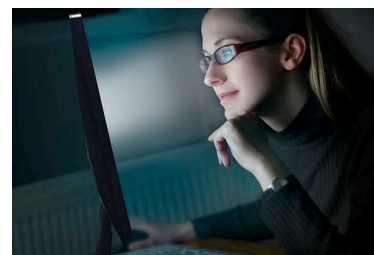
Den kompakte Ergo-basen er en Philips-skjermbase som kan vippes, dreies og høydejusteres, slik at hver bruker kan plassere skjermen for størst mulig komfort og effektivitet.

### Smart KVM



I motsetning til den tradisjonelle innebygde KVM-skjermknappen gjør Smart KVM det mulig å veksle mellom kilder med et tastetrykk på tastaturet. Når alle enhetene er koblet til på riktig måte, kan brukerne enkelt veksle mellom kilder ved å trykke på Ctrl-tasten tre ganger.

### SoftBlue-teknologi med lavblått lyspanel



SoftBlue-teknologien gir økt visuell komfort og beskyttelse mot negative helseeffekter forårsaket av langvarig eksponering for blått lys. Med det lavblå lyspanelet reduseres forholdet mellom skjermens lysutslipp i området 415–455 nm og 400–500 nm til under 50 %. Som et resultat gir SoftBlue-teknologien optimal visuell komfort, minimerer øyebelastning og støtter vedvarende fokus. I tillegg er SoftBlue LED-teknologien testet og TÜV Rheinland Low Blue Light (maskinvareløsning)-sertifisert for sin effektivitet i å redusere blålysutslipp.



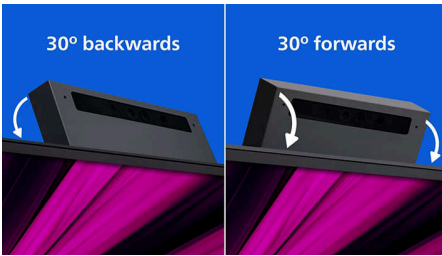
# Curved Business monitor

WQHD-skjerm med USB-C

34B2U3600CH/00

## Høydepunkter

### Justerbart webkamera



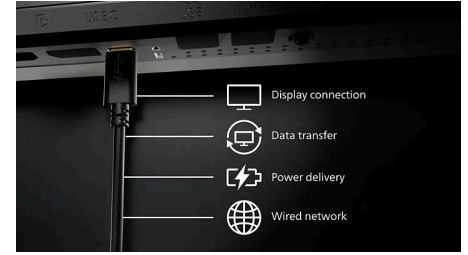
Få en mer komfortabel videokonferanse med denne funksjonen. Ved å justere webkameraet 30 grader frem og tilbake kan brukerne nå ringe og delta på møter fra den stillingen som passer dem best.

### Windows Hello-kompatibel



Logg på raskere og tryggere med Windows Hello. Webkameraet på denne Philips-skjermen er kompatibel med Windows Hello og gir deg rask ansiktsgjenkjenning og uanstrengt tilgang – hver gang du slår på.

### USB-C-dokking med RJ45



Forenkle alle eksterne enheter, fra skjerm til PC, ved hjelp av USB Type-C-kontakt med én kabel, inkludert nettverk, videovisning med høy oppløsning fra PC til skjerm og surfing på Internett uten en ekstra nettkabel, selv uten LAN-port på den bærbare PC-en. RJ45-tilkobling via USB-C gir en rask og sikker tilkobling ved behov. Med den raskeste datahastigheten kan du overføre data fra en harddisk til PC-en raskere enn noen gang. I tillegg kan USB-C med strømforsyning til og med gi deg muligheten til å forsyne og lade den bærbare PC-en via skjermen, noe som fjerner behovet for ekstra strømkabler.

# Curved Business monitor

WQHD-skjerm med USB-C

34B2U3600CH/00

## Spesifikasjoner

### Bilde/skjerm

Skjermstørrelse: 34 tommer / 86,36 cm

Sideforhold: 21:9

LCD-skjermtype: VA LCD

Type bakgrunnsbelysning: W-LED-system

Pikselavstand: 0,23175 x 0,23175 mm

Optimal oppløsning: 3440 x 1440 ved 60 Hz

Lysstyrke: 300 cd/m<sup>2</sup>

Skjermfarger: 1,07 mrd (10-biters)

Fargespekter (typisk): NTSC-område: 104 %, sRGB-område: 120 %\*

Kontrastforhold (typisk): 3500: 1

SmartContrast: 50 000 000: 1

Svartid (typisk): 4 ms (grå-til-grå)\*

Visningsvinkel: 178° (H) / 178° (V), @ C/R > 10

Bildeforbedring: SmartImage

Maksimal oppløsning: 3440 x 1440 ved 100 Hz

(HDMI) 3440 x 1440 ved 120 Hz (DP/USBC)

Effektivt visningsområde: 797,22 (H) x 333,72 (V)

– ved en 1500R-kurve\*

Skannefrekvens: HDMI: 30K–160 kHz (H) / 48–

100 Hz (V), DP/USB-C: 30K–190 kHz (H) / 48–

120 Hz (V)

sRGB

SoftBlue

Uten flimring

Pikseltetthet: 110 PPI

Skjermebelegg: Antirefleksbelegg, 3H, Haze 25 %

EasyRead

Adaptiv synkronisering (VRR)

HDR: HDR10-kompatibel

EyeSafe

DICOM (D-modus)

### Tilkoblingsmuligheter

Signalinngang: HDMI 2.0 x 2, DisplayPort 1.4 x 1,

USB-C x 1 (oppstrøms, DP Alt-modus, data, PD)

Synk-inngang: Separat synk, Synk på grønn

Lyd (inn/ut): Lydutgang x 1

RJ45: Ethernet LAN (USB 2.0: 10M/100M; USB

3.0: 1000M), PXE/MAPT/WOL\*

HDCP: HDCP 1.4 (HDMI / DisplayPort / USB-C),

HDCP 2.2 (HDMI / DisplayPort / USB-C)

HBR3

USB-hub: USB3.2, Gen1, 5G, oppstrøms: USB-C1

(Full) / USB-C2; nedstrøms: USB-A x 4 (med x 1

hurtiglading B.C 1.2)

### Strømforsyning

Maks. strømforsyning: opptil 90 W (5V/3A,

7V/3A, 9V/3A, 10V/3A, 12V/3A, 15V/3A,

20V/3.25A, 20V/4.5A)

Versjon: USB PD-versjon 3.0

### Anvendelighet

Innebygde høyttalere: 5 W x 2

Plug & Play-kompatibilitet: DDC/CI, Mac OS,

sRGB, Windows 11/10

Brukerkomfort: SmartImage, Inngang, Lysstyrke,

Meny, Strøm på/av

Skjermspråk: Portugisisk (Brasil), Tsjekkisk,

Nederlandsk, Engelsk, Fransk, Finsk, Tysk, Gresk,

Ungarsk, Italiensk, Japansk, Koreansk, Portugisisk,

Polsk, Russisk, Forenklet kinesisk, Spansk, Svensk,

Tradisjonell kinesisk, Tyrkisk, Ukrainsk

Andre praktiske funksjoner: Kensington-lås,

VESA-montering (100 x 100 mm)

Kontrollprogramvare: SmartControl

MultiView: To enheter, PIP/PBP-modus

Innebygd web-kamera: Kamera med 5,0

megapiksler, mikrofon og LED-indikator (for

Windows Hello)

Webkamera med vippefunksjon: Ja, -/+30 grader

Smart KVM: Ja, (USB-C1/USB-C2)\*

### Stativ

Høydejustering: 180 millimeter

Dreining: -/+ +180 grader

Vippe: -5/30 grader

### Drift

ØKO-modus: 21,3 W (typ.)

Strømforsyning: Innebygd, 100–240 V AC, 50–

60 Hz

Av-modus: 0,3 W (typ.)

På-modus: 28,26 W (typ.) (EnergyStar 8.0-

testmetode)

Standby-modus: 0,3 W (typ.)

LED-indikator for strøm: Drift – hvit, Standby-

modus – hvit (blinkende)

Energimerkeklasse: D

# Curved Business monitor

WQHD-skjerm med USB-C

34B2U3600CH/00

## Spesifikasjoner

### Mål

Emballasje i mm (B x H x D):

930 x 525 x 188 millimeter

Produkt uten stativ (mm):

807 x 369 x 107 millimeter

Produkt med stativ (maks. høyde):

807 x 602 x 287 millimeter

### Vekt

Produkt med emballasje (kg): 15,35 kg

Produkt med stativ (kg): 10,401 kg

Produkt uten stativ (kg): 7,82 kg

### Driftsforhold

Høyde: Bruk: +12 000 fot (3658 m), ikke-bruk: +40 000 fot (12 192 m)

Temperaturområde (drift): 0 °C til 40 °C

Relativ luftfuktighet: 20–80 %

Temperaturområde (lagring): -20 °C til 60 °C

MTBF (viste): 70 000 timer (unntatt bakkelysning)

### Bærekraftighet

Miljøvennlighet og energiforbruk: EPEAT\*,

Energy Star, RoHS

Resirkulert plast: 85 %

Resirkulerbar emballasje: 100 %

Bestemte stoffer: Kvikksølvfri, Kabinett uten PVC/BFR

### Samsvar og standarder

Juridiske godkjenninger: CB, CE-merket, ETL, CEC, TCO-sertifisert, TCO Certified Edge, EAC, EAC ROHS, MEPS, UKCA, EMF, FCC, ICES-003,

TUV/GS, TUV Ergo, eyesafe-SERTIFISERT 2.0, TÜV

Rheinland Low Blue Light (maskinvareløsning<sup>9</sup>)

Garanti: 5 år

### Kabinett

Overflate: Tekstur

Fot: Svart

Fremre ramme: Svart

Bakre deksel: Svart

### Innholdet i esken:

Ledninger: HDMI-kabel, DisplayPort-kabel, USB-C til C/C-kabel, strømledning

Skjerm med stativ

Brukerdokumentasjon

© 2026 Koninklijke Philips N.V.  
Alle rettigheter forbeholdt.

Utgivelsesdato 2026-04-30  
Versjon: 10.10.1

EAN: 87 21038 00444 1

Spesifikasjonene kan endres uten varsel. Varemerker tilhører Koninklijke Philips N.V. eller deres respektive eiere.

[www.philips.com](http://www.philips.com)



\* Radius i skjermens buede form i mm

\* Svartid som tilsvarer SmartResponse

\* NTSC-område basert på CIE1976, sRGB-område basert på CEI1931

\* Brukere er nå i stand til å bytte kilder enklere enn noensinne med den nyeste Smartkvm-funksjonen: Brukere kan bare klikke på ctrl-tasten tre ganger, bytte hovedbildet og / eller underbilde på PIP, og trykke på hurtigtasten nederst til høyre på skjermen. Vær oppmerksom på at hurtigtastefunksjonen er tilgjengelig for Windows- og macOS-systemer.

\* For Videooverføring via USB-C må den bærbare PC-en / enheten din støtte USB-C DP Alt-modus

\* Aktiviteter som skjermdeling og strømming av video og lyd over Internett kan påvirke nettverkets ytelse. Maskinvaren og nettverkets båndbredde og ytelse bestemmer den generelle lyd- og bildekvaliteten.

\* For USB-C-strøm- og ladefunksjonen må den bærbare datamaskinen støtte spesifikasjonene for standard USB-C-strømforsyning. Sjekk brukerhåndboken for den bærbare PC-en eller produsenten for å få mer informasjon.

\* Hvis Ethernet-tilkoblingen virker sakte, åpner du skjermmenyen og velger USB 3.0 eller en høyere versjon som støtter LAN-hastigheten til 1G.

\* RJ45 støtter PXE (Preboot eXecution Environment), MAC Address Pass-Through (MAPT) og Wake on LAN (WOL) på kompatible systemer. Støtte kan variere avhengig av systemkonfigurasjon.

\* EPEAT-vurdering er kun gyldig der Philips registrerer produktet. Gå til <https://www.epeat.net/> for registreringsstatus i bostedslandet ditt.

\* 5-årsgarantien er en frivillig begrenset produsentgaranti. Den gjelder kun i landene som er oppført på denne siden <https://www.philips.co.uk/c-e/so/monitors/tco-certified-edge>. For forbrukere tilbys den i tillegg til, og uten å påvirke, deres juridiske rettigheter i henhold til gjeldende nasjonale lover. For sluttbrukere som er ikke-forbrukere (bedrifter/profesjonelle) gjelder kun produsentens begrensede garantivilkår.

\* Skjermen kan se annerledes ut enn på aktuelle bilder.

\* Produktene og tilbehøret som står oppført i dette pakningsvedlegget, kan variere etter land og region.