

PHILIPS

LCD-monitor met
USB-C

Business monitor

3000-serie

80 cm (31,5")

2560 x 1440 (Quad HD)

32B2U3601



Een nieuwe definitie van workflowproductiviteit

Voer dagelijkse taken snel en comfortabel uit dankzij de SoftBlue-technologie, Quad HD-resolutie en vernieuwingsfrequentie van 100 Hz. SmartErgoBase geeft de monitor bovendien een ergonomische touch.

Ontworpen voor uw manier van werken

- Ingebouwde stereoluidsprekers voor multimedia
- Smart Link Sync: voor gelijke weergave op serieel geschakelde schermen
- SmartErgoBase maakt gebruiksvriendelijke, ergonomische aanpassingen mogelijk
- Eyesafe-gecertificeerde bescherming tegen blauw licht en kleurnauwkeurigheid
- D-modus: geoptimaliseerd voor subtiele grijschaalperceptie
- Minder vermoeide ogen met trillingsvrije technologie
- SoftBlue-technologie: voor comfortabel kijkplezier

Eén USB-C-kabelverbinding

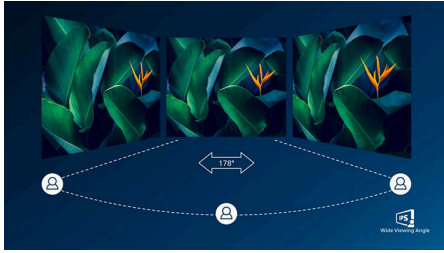
- RJ-45 naar USB-C voor eenvoudige netwerkverbinding met beveiliging
- Razendsnelle gegevensoverdracht via USB 3.2

Superieure beeldkwaliteit

- 100 Hz vernieuwingsfrequentie voor supervloeiende beelden
- IPS LED-technologie met extra breed scherm voor beeld- en kleurnauwkeurigheid
- Kristalheldere beelden met Quad HD 2560 x 1440 pixels

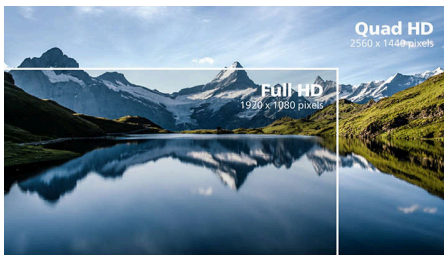
Kenmerken

IPS-technologie



IPS-schermen maken gebruik van een geavanceerde technologie waardoor u kunt genieten van een extra brede kijkhoek van 178/178 graden. Hierdoor kunt u het scherm vanuit bijna elke hoek zien. De IPS-schermen bieden, in tegenstelling tot de normale TN-panelen, scherpe beelden met levendige kleuren. Niet alleen ideaal voor het bekijken van foto's, het afspelen van films en het surfen op internet, maar ook voor professionele toepassingen waarbij kleurnauwkeurigheid en constante helderheid zeer belangrijk is.

Kristalheldere beelden



Deze Philips-beeldschermen bieden kristalheldere, Quad HD-beelden van 2560 x 1440 of 2560 x 1080 pixels. Uw beelden komen tot leven dankzij de hoge prestaties en de hoge pixeldichtheid. De beelden worden ondersteund door verbindingen met hoge bandbreedte. Of u nu een veeleisende professional bent die extreem gedetailleerde informatie voor zijn CAD-CAM-toepassingen nodig heeft of die grafische 3D-toepassingen gebruikt, of u een

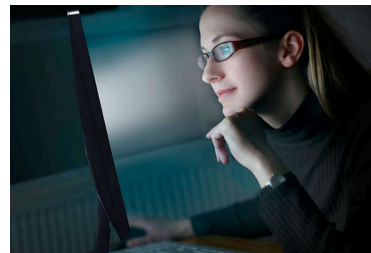
financieel expert bent die werkt met enorme spreadsheets, Philips-beeldschermen geven u een kristalhelder beeld.

100 Hz snelle vernieuwing



Dit Philips-scherm vernieuwt het beeld tot 100 keer per seconde, waardoor deze monitor veel sneller is dan een standaardscherm. Met een framesnelheid van 100 Hz kunnen gamers die belangrijke beelden op het scherm vinden die vijandelijke bewegingen in een ultravloeiende beweging weergeven, zodat ze hun doelwit gemakkelijk kunnen vinden.

SoftBlue-technologie met een scherm met weinig blauw licht



SoftBlue-technologie biedt meer visueel comfort en bescherming tegen gezondheidsproblemen door langdurige blootstelling aan blauw licht. Het scherm straalt weinig blauw licht uit – de verhouding van het 415-455nm-bereik tot het 400-500nm-bereik is teruggedrongen tot minder dan 50%. Hierdoor zorgt de SoftBlue-technologie voor optimaal visueel comfort en minimale belasting van de ogen, en kun je je

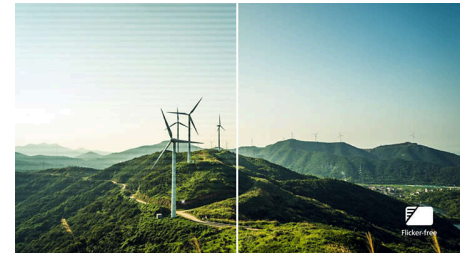
langer concentreren. Bovendien is de SoftBlue LED-technologie getest en gecertificeerd door TÜV Rheinland voor effectieve vermindering van de uitstraling van blauw licht (hardwareoplossing).

Ingebouwde stereoluidsprekers



Er zijn twee stereoluidsprekers van hoge kwaliteit geïntegreerd in het beeldscherm. Deze kunnen in het zicht naar voren of uit het zicht omlaag, omhoog, naar achteren, enz. gericht zijn, afhankelijk van het model en het ontwerp.

Trillingsvrije technologie



Door de manier waarop de helderheid wordt aangestuurd op schermen met LED-achtergrondverlichting ervaren sommige gebruikers trillingen op het scherm die vermoeide ogen veroorzaken. Trillingsvrije technologie van Philips biedt een nieuwe oplossing voor het reguleren van de helderheid en het verminderen van trillingen voor meer kijkplezier.



Kenmerken

Smart Link Sync



Creëer eenvoudig een werkplek met meerdere monitoren met Smart Link Sync, dat is ontworpen om de instellingen van serieel geschakelde schermen automatisch te synchroniseren. Of u nu ontwerpt, presenteert of multitast, u profiteert van een consistente helderheid en gelijke kleuren zonder dat u daar iets voor hoeft te doen. Kies afhankelijk van uw omgeving voor de OSD Sync- of Light Sync-modus (laag, gemiddeld of hoog) op de hoofdmonitor. Bij identieke monitoren zorgt elke modus voor gelijke visuals; bij verschillende modellen past Light Sync zelf de helderheid aan voor gebalanceerd, professioneel beeld op alle schermen.

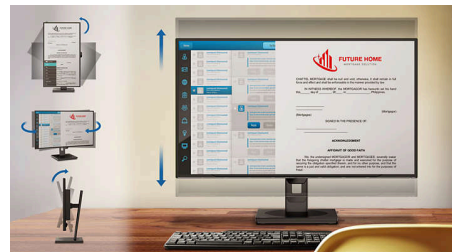
eyesafe® CERTIFIED 2.0 (RPF 40)



Het Philips-display voldoet aan de eyesafe® CERTIFIED 2.0-standaard en beschermt daadwerkelijk tegen langdurige blootstelling

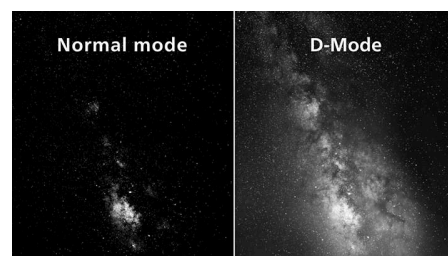
aan blauw licht. Het altijd ingeschakelde blauwlichtfilter helpt niet alleen om digitale oogvermoeidheid te verminderen, maar garandeert ook kleurintegriteit.

SmartErgoBase



De SmartErgoBase-monitorvoet biedt ergonomisch kijkcomfort en kabelbeheer. De voet kan in verschillende hoeken worden gedraaid en gekanteld voor maximaal comfort. De in hoogte verstelbare standaard zorgt voor een optimale kijkhoogte om de fysieke ongemakken van een lange werkdag te verminderen. Het kabelbeheersysteem voorkomt dat kabels in de knoop raken, zodat uw werkplek er netjes en professioneel uitziet.

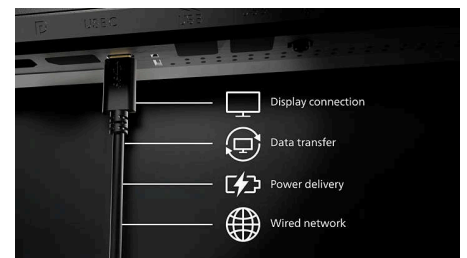
D-modus



Onthul alle verborgen details in de donkergekleurde gebieden van je scherm. De D-modus verbetert de details in grijs tinten zodat

subtiele kleurverschillen beter zichtbaar zijn. Op basis van het grijschaalperceptiemodel gedefinieerd door de DICOM Part 14 GSDF-standaard, wordt de zichtbaarheid verbeterd van details die met standaard weergave-instellingen mogelijk worden gemist. Het resultaat is een duidelijker onderscheid tussen subtiele schaduwen en verbeterde zichtbaarheid van details in grijs tinten, zoals technische illustraties, scans en andere gedetailleerde beelden.

USB-C-dock met RJ45



Vereenvoudig alle randapparatuur van monitor tot pc met een USB type-C-aansluiting met één kabel, inclusief netwerk, video-uitvoer met hoge resolutie van pc naar monitor en surfen op internet zonder extra netwerkkabel, zelfs zonder LAN-poort op uw notebook. De RJ45-aansluiting via USB-C biedt een snelle en veilige verbinding wanneer dat nodig is. Met de hoogste gegevensnelheden kunt u gegevens sneller dan ooit van een HDD naar uw PC overbrengen. Bovendien kunt u met USB-C met stroomvoorziening uw notebook zelfs van stroom voorzien en opladen via de monitor, zodat u geen extra voedingskabels meer nodig hebt.

Razendsnelle gegevensoverdracht

Razendsnelle gegevensoverdracht via USB 3.2



Specificaties

Beeld/scherm

Schermgrootte: 80 cm/31,5 inch
Beeldformaat: 16:9
Type LCD-scherm: IPS-technologie
Type achtergrondverlichting: W-LED-systeem
Pixelpitch: 0,2727 x 0,2727 mm
Optimale resolutie: 2560 x 1440 bij 60 Hz
Helderheid: 350 cd/m²
Schermkleuren: 1,07 miljard (10-bits)
Kleurenbereik (standaard): NTSC-regio: 102%, sRGB-regio: 113%*
Contrastverhouding (normaal): 1000:1
SmartContrast: 50.000.000:1
Responstijd (normaal): 4 ms (grijs naar grijs)*
Kijkhoek: 178° (H)/178° (V), @ C/R > 10
Beeldverbetering: SmartImage
Maximale resolutie: 2560 x 1440 bij 100 Hz (HDMI/DP/USBC)*
Effectief weergavegebied: 698,112 x 392,688 mm (h x v)
Scanfrequentie: 30 k -150 kHz (H) / 48 - 100 Hz (V)
sRGB
SoftBlue
Trillingsvrij
Pixeldichtheid: 93 PPI
Displaycoating: Antireflectie, 3H, waas 25%
EasyRead
Adaptieve synchronisatie (VRR)
EyeSafe
Smart Link Sync: Bij gebruik als hoofd- of tweede monitor*
DICOM (D-modus)

Connectiviteit

Signaalinvoer: HDMI 2.0 x 1, DisplayPort 1.4 x 1, USB-C x 1 (upstream, DP Alt mode, gegevens, PD)
Gesynchroniseerde invoer: Aparte synchronisatie, Synchronisatie op groen
Audio (in/uit): 1 audio-uitgang
RJ45: Ethernet-LAN (USB 2.0: 10 M/100 M; USB 3.0: 1000M), PXE/MAPT/WOL*
Signaaluitvoer: DP uit x 1
HDCP: HDCP 1.4 (HDMI / DisplayPort / USB-C), HDCP 2.2 (HDMI / DisplayPort / USB-C)
HBR3: Ja (DP, USB-C)
USB-hub: USB3.2, Gen1, 5G; upstream: USB-C x1 (voll.); downstream: USB-A x4 (met x1 snel opladen B.C 1.2)

Stroomvoorziening

Max. stroomvoorziening: Tot 90 W (5 V/3 A; 7 V/3 A; 9 V/3 A; 10 V/3 A; 12 V/3 A; 15 V/3 A; 20 V/3,25 A; 20 V/4,5 A)
Versie: USB PD versie 3.0

Comfort

Ingebouwde luidsprekers: 2 W x2
Plug & Play-compatibiliteit: DDC/CI, Mac OS, sRGB, Windows 11 / 10
Gebruikersgemak: SmartImage, Input, Helderheid, Menu, Aan/Uit
OSD-talen: Braziliaans, Portugees, Tsjechisch, Nederlands, Engels, Frans, Fins, Duits, Grieks, Hongaars, Italiaans, Japans, Koreaans, Portugees, Pools, Russisch, Vereenvoudigd Chinees, Spaans, Zweeds, Traditioneel Chinees, Turks, Oekraïens

Andere handige opties: Kensington-slot, VESA-standaard (100 x 100 mm)

Beheerssoftware: SmartControl

Standaard

In hoogte verstelbaar: 180 mm
Draaifunctie: -/+ 90 graden
Draaibare kop: -/+180 graad
Kantelfunctie: -5/30 graad

Vermogen

ECO-modus: 17,4 W (typ.)
Stroomvoorziening: Ingebouwd, 100 - 240 V AC, 50-60 Hz
Uitmodus: 0,3 W (normaal)
Ingeschakeld: 25,8 W (normaal) (testmethode EnergyStar)
Stand-bymodus: 0,3 W (normaal)
LED-indicator voor voeding: In werking - wit, Stand-bymodus - wit (knipperend)
Energieklasse: D

Afmetingen

Verpakking in mm (b x h x d): 840 x 510 x 159 mm
Product zonder standaard (mm): 714 x 423 x 61 mm
Product met standaard (max. hoogte): 714 x 627 x 299 mm

Gewicht

Product met verpakking (kg): 13,70 kg
Product met standaard (kg): 9,87 kg
Product zonder standaard (kg): 7,07 kg

Specificaties

Voorwaarden voor een goede werking

Hoogte: In werking: 3658 m, niet in werking: 12.192 m

Temperatuurbereik (in bedrijf): 0 °C tot 40 °C

Relatieve vochtigheid: 20% - 80% %

Temperatuurbereik (opslag): -20 °C tot 60 °C

MTBF (aangetoond): 70.000 uur

(achtergrondverlichting niet meegerekend)

Duurzaamheid

Milieu en energie: EPEAT*, RoHS, Energy Star

Gerecyclede kunststoffen: 85%

Recyclebaar verpakkingsmateriaal: 100 %

Specifieke stoffen: Kwikvrij, PVC/BFR-vrije

behuizing

Voldoet aan de normen

Officiële goedkeuringen: CB, CE-markering, ETL, CEC, TUV/GS, TUV Ergo, EAC ROHS, MEPS, UKCA, EMV, FCC, ICES-003, TCO-gecertificeerd, TCO

Edge-gecertificeerd, EAC, Eyesafe®-GECERTIFICEERD 2.0, TÜV Rheinland Low Blue Light (hardwareoplossing)

Garantie: 5 jaar

Kast

Afwerking: Volume

Voet: Zwart

Rand voorzijde: Zwart

Achterzijde: Zwart

Inhoud van de doos:

Kabels: HDMI-kabel, DP-kabel, USB-C-naar-C/C-kabel en voedingskabel

Monitor met standaard

Gebruikersdocumentatie



- * Waarde responstijd gelijk aan SmartResponse
- * sRGB-regio gebaseerd op CIE1931, NTSC-regio gebaseerd op CIE1976.
- * Voor video-overdracht via USB-C moet uw laptop/apparaat USB-C met DP Alt-modus ondersteunen
- * Activiteiten zoals het delen van schermen en het streamen van onlinevideo en -audio via internet kunnen de prestaties van uw netwerk beïnvloeden. De algehele audio- en videokwaliteit is afhankelijk van uw hardware, netwerkbandbreedte en de prestaties daarvan.
- * Voor de USB-C-functie voor voeding en opladen moet uw notebook/apparaat de standaardspecificaties voor stroomvoorziening via USB-C ondersteunen. Raadpleeg de gebruikershandleiding bij uw notebook of neem contact op met de fabrikant voor meer informatie.
- * Als uw ethernetverbinding traag lijkt, opent u het OSD-menu en selecteert u USB 3.0 of een latere versie die de LAN-snelheid tot 1G ondersteunt.
- * Wanneer de USB-C poort is ingesteld op de modus voor hoge resolutie, is de maximale ondersteunde resolutie 2560 x 1440 bij 100 Hz.
- * RJ45 ondersteunt PXE (Preboot eXecution Environment), MAC Address Pass-Through (MAPT) en Wake on LAN (WOL) op compatibele systemen. Ondersteuning kan variëren afhankelijk van de systeemconfiguratie.
- * EPEAT-classificatie is alleen geldig waar Philips het product registreert. Ga naar <https://www.epeat.net/> voor informatie over de registratiestatus in uw land.
- * De garantie van 5 jaar is een beperkte fabrieksgarantie op vrijwillige basis. De garantie is alleen van toepassing in de landen die staan vermeld op <https://www.philips.co.uk/c-e/so/monitors/tco-certified-edge>. De garantie wordt klanten ter aanvulling aangeboden en heeft geen invloed op de toepasselijke rechten volgens de nationale wetgeving. Voor niet-consumenten (zakelijke/professionele gebruikers) gelden alleen de voorwaarden van de beperkte fabrieksgarantie.
- * Voor het goed functioneren van Smart Link Sync moeten alle serieel geschakelde monitoren compatibel zijn met Smart Link.
- * De producten en accessoires die in deze folder worden vermeld, kunnen per land en regio verschillen.
- * De monitor kan er anders uitzien dan op de afbeeldingen waarop de functies zijn aangegeven.