

# PHILIPS

WUXGA LCD-  
Monitor

Business Monitor

3000er Serie

24 (24,1"/61,13 cm Diagonale)

1.920 x 1.200 (WUXGA)

24B2U3301D



## Neu definierter Workflow für die Produktivität

Dieser Philips WUXGA (1920x1200) 16:10-Monitor ist mit einer IPS-Panele für weite Blickwinkel ausgestattet. Die Aktualisierungsrate von 100 Hz garantiert eine reibungslose Performance. Dank SoftBlue-Technologien werden Ihre Augen weniger strapaziert und Sie können den ganzen Tag über produktiv arbeiten.

### Entwickelt, um Ihre Arbeitsweise zu unterstützen

- Integrierte Stereo-Lautsprecher für Multimedia
- SmartErgoBase ermöglicht benutzerfreundliche Ergonomieeinstellungen
- Smart Link Sync: für gleichmäßige Reihenschaltungs-Displays
- Eyesafe zertifizierter Blaulichtschutz und Farbtreue
- Ultradünner Rahmen: für minimale Kanten und mehr Bildschirm.
- SoftBlue Technologie: Für ein angenehmes Fernseherlebnis
- Geringere Ermüdung der Augen dank FlickerFree Technologie

### USB-C-Verbindung mit nur einem Kabel

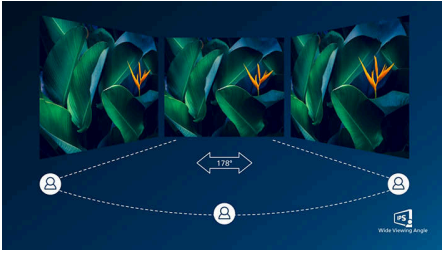
- RJ-45 auf USB-C ermöglicht eine einfache und sichere Netzwerkverbindung
- USB 3.2 für eine extrem schnelle Datenübertragung

### Erstklassige Bildqualität

- 100 Hz Aktualisierungsrate für flüssige Bilder
- 16:10 WUXGA-Display für mehr Produktivität
- IPS-LED-Technologie für einen größeren Blickwinkel und verbesserte Bildgenauigkeit und Farbtreue

# Besonderheiten

## IPS-Technologie



IPS-Monitore verwenden eine fortschrittliche Technologie, die für einen besonders großen Blickwinkel von 178/178 Grad sorgt und es so ermöglicht, Inhalte auf dem Monitor aus nahezu jedem Winkel zu sehen! Im Gegensatz zur standardmäßigen TN-Technologie erhalten Sie mit IPS herausragend scharfe Bilder mit lebendigen Farben. Dadurch eignet sich die Technologie nicht nur ideal für Fotos, Filme und Internet, sondern auch für professionelle Anwendungen mit hohen Anforderungen an Farbtreue und Farbkonsistenz.

## 16:10 WUXGA-Display



Erlebe die Power der WUXGA-Auflösung (1920 x 1200), die ein größeres Seitenverhältnis von 16:10 im Vergleich zum standardmäßigen Full HD anbietet. Der zusätzliche vertikale Platz bedeutet weniger Scrollen und eine größere Ansicht für Dokumente, Tabellen und Webseiten auf einmal. Genieße einen komfortableren, effizienteren Workflow, der deine Produktivität ankurbelt und deinen Fokus den ganzen Tag lang aufrechterhalten soll.

## 100 Hz Schnelles Aktualisieren



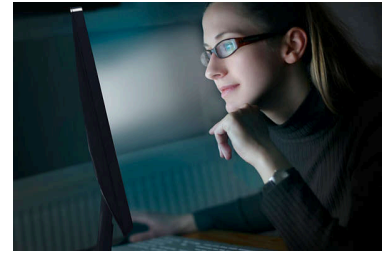
Dieser Philips Monitor aktualisiert das Bildschirmbild bis zu 100 Mal pro Sekunde, wodurch dieser Monitor viel schneller ist als ein Standardmonitor. Mit einer Bildrate von 100 Hz sehen Gamer die wichtigen Bilder auf dem Bildschirm, die feindliche Bewegungen in einer ultra-glatten Bewegung zeigen, sodass sie das Ziel leichter finden.

## Ultradünner Rahmen



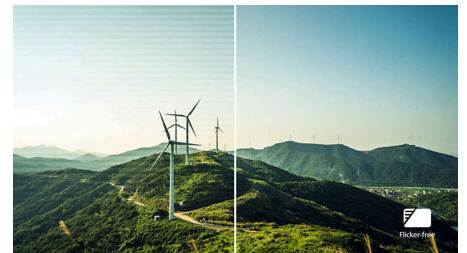
Dieser Monitor sorgt für ein nahtloses und umfassendes Fernseherlebnis, da der Rahmen um den Bildschirm herum reduziert wurde. Der ultraschmale Rahmen sorgt für einen eleganten Übergang vom Bildschirm zum schmalen Monitorrahmen und macht ihn so schöner in Form und Funktion.

## SoftBlue Technologie zur Reduzierung der Blaulichteinwirkung



Die SoftBlue Technologie verbessert den visuellen Komfort und Schutz vor gesundheitsschädlichen Auswirkungen, die durch längere Einwirkung von Blaulicht verursacht werden. Das reduzierte Blaulicht, das Verhältnis von Display-Emissionslicht im Bereich von 415–455 nm bis 400–500 nm ist auf weniger als 50 % reduziert. Dadurch bietet die SoftBlue Technologie optimalen visuellen Komfort, minimiert die Belastung der Augen und unterstützt eine anhaltende Fokussierung. Zudem wurde die SoftBlue LED-Technologie vom TÜV Rheinland Eyesafe auf ihre Wirksamkeit bei der Reduzierung von Blaulicht (Hardware-Lösung) geprüft und zertifiziert.

## FlickerFree Technologie



Aufgrund der Art und Weise, wie die Helligkeit auf Bildschirmen mit LED-Hintergrundbeleuchtung geregelt wird, empfinden einige Benutzer ein Flimmern auf dem Bildschirm, was zur Ermüdung der Augen führt. Philips FlickerFree Technologie wendet eine neue Lösung zur Helligkeitsregelung an und reduziert so das Flimmern für mehr Sehkomfort.



# Besonderheiten

## Smart Link Sync



Erstelle mit Smart Link Sync mühelos einen nahtlosen Arbeitsplatz mit mehreren Monitoren, der darauf ausgelegt ist, die Display-Einstellungen automatisch an den reihengeschalteten Monitoren auszurichten. Egal, ob du gerade etwas designst, eine Präsentation hältst oder gerade mehrere Aufgaben gleichzeitig erledigst: Genieße konsistente Helligkeit und Farben ohne manuelles Nachbessern. Entscheide dich je nach deiner Umgebung für OSD Sync- oder Light Sync-Modi (Niedrig, Mittel oder Hoch) auf dem Hauptmonitor. Für identische Monitore garantiert jeder Modus gleichmäßige Bilder; für unterschiedliche Modelle passt Light Sync die Beleuchtung für einen ausgeglichenen, professionellen Look auf allen Bildschirmen intelligent an.

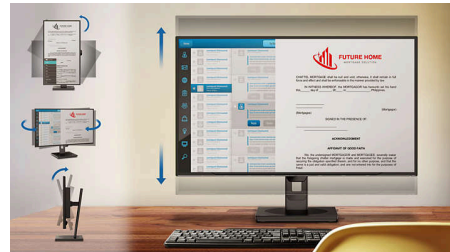
## TÜV Rheinland Eyesafe - RPF® 40



Der Philips Monitor entspricht dem TÜV Rheinland Eyesafe® Standard, um Sie effektiv vor langer Exposition gegenüber

Blaulicht zu schützen. Der immer eingeschaltete Blaulichtfilter verringert nicht nur die digitale Belastung der Augen, sondern garantiert auch die Farbintegrität.

## SmartErgoBase



SmartErgoBase ist ein Monitorstandfuß, der ergonomischen Anzeigekomfort und Kabelmanagement ermöglicht. Er lässt sich für maximalen Komfort in verschiedenen Winkeln schwenken, neigen und drehen. Der höhenverstellbare Standfuß garantiert die optimale Betrachtungshöhe und verringert so die körperliche Belastung auch bei langen Arbeitstagen. Das Kabelmanagement macht Schluss mit dem Kabelsalat und schafft professionelle Ordnung am Arbeitsplatz.

## Integrierte Stereo-Lautsprecher



Im Display sind hochwertige Stereo-Lautsprecher integriert. Diese sind je nach Modell und Design sichtbar vorne, unsichtbar unten, oben oder hinten angebracht.

## Extrem schnelle Datenübertragung

USB 3.2 für eine extrem schnelle Datenübertragung

## USB-C-Dockingstation mit RJ45



Vereinfachen Sie Verbindungen Ihrer Peripheriegeräte vom Monitor bis zum PC dank einer Ein-Kabel-Kopplung mit USB-C-Anschluss, einschließlich Netzwerken, einem hochauflösenden Videoausgang von PC zu Monitor und Surfen im Internet ohne zusätzliches Netzkabel sowie ohne LAN-Anschluss Ihres Notebooks. Die RJ45-Verbindung über USB-C bietet bei Bedarf eine schnelle und sichere Verbindung. Dank schnellster Geschwindigkeiten gelingt eine blitzschnelle Datenübertragung zwischen Festplatte und PC. Außerdem ermöglicht Ihnen USB-C, Ihr Notebook ohne weiteres Stromkabel mit Strom vom Monitor zu betreiben und aufzuladen.

# Daten

## Bild/Anzeige

**Größe des Displays:** 24,1"/61,13 cm  
**Seitenverhältnis:** 16:10  
**LCD-Displaytyp:** IPS-Technologie  
**Art der Hintergrundbeleuchtung:** W-LED-System  
**Pixelgröße:** 0,270 (H)mm x 0,270 (V)mm  
**Optimale Auflösung:** 1920 x 1200 bei 100 Hz  
**Helligkeit:** 300 cd/m<sup>2</sup>  
**Display-Farben:** 16,7 M (8 Bit)  
**Farbspektrum (Standard):** sRGB 115%, NTSC 110%\*  
**Kontrastverhältnis (Standard):** 1.500:1  
**SmartContrast:** 50.000.000:1  
**Reaktionszeit (Standard):** 4 ms (Grau zu Grau)\*  
**Blickwinkel:** 178° (H) / 178° (V), Bei C/R > 10  
**Bildoptimierung:** SmartImage  
**Effektive Bildfläche:** 528,2(H) x 339(V) mm  
**Abtastfrequenz:** HDMI/ DP : 30 - 135 kHz (H) / 48 - 100 Hz (V)  
**sRGB**  
**SoftBlue**  
**Flimmerfrei**  
**Pixelichte:** 94,07 PPI  
**Bildschirmbeschichtung:** Blendfrei, 3 H, Glanzschleier 25 %  
**EasyRead**  
**Adaptive Synchronisation**  
**EyeSafe**  
**Smart Link Sync:** Bei Verwendung als Haupt- oder Zweitmonitor\*

## Konnektivität

**Signal-Eingang:** 1 x HDMI 1.4, 1 x DisplayPort 1.4, 1 x USB-C (Upstream, DP-Wechselmodus, Daten, PD)  
**Synchronisationseingang:** Separate Synchronisation, Synchronisation auf Grün  
**Audio-Ein-/Ausgang:** Audio-Ausgang  
**RJ45:** Ethernet-LAN (10 MB/100 MB/1 GB)  
**HDCP:** HDCP 1.4 (HDMI/DisplayPort/USB-C)  
**HBR3:** Ja (DP, USB-C)  
**USB-Anschlussbox:** USB3.2, Gen1, 5G, Upstream: 1 x USB-B, Downstream: 3 x USB-A (mit 1 x Schnellladungs-B.C 1.2), 1 x USB-C (Daten, 15 W)

## Power Delivery

**Max. Stromversorgung:** Bis zu 90 W\* (5 V/3 A; 7 V/3 A; 9 V/3 A; 10 V/3 A; 12 V/3 A; 15 V/3 A; 20 V/3,25 A; 20 V/4,5 A)  
**Version:** USB-PD Version 3.0

## Komfort

**Integrierte Lautsprecher:** 2 W x 2  
**Plug & Play-Kompatibilität:** DDC/CI, Mac OS X, sRGB, Windows 11/10  
**Benutzerkomfort:** SmartImage, Input, Helligkeit, Menü, Ein-/Ausschalter  
**OSD-Sprachen (Bildschirmanzeige):** Portugiesisch (Brasilien), Tschechisch, Niederländisch, Englisch, Französisch, Finnisch, Deutsch, Griechisch, Ungarisch, Italienisch, Japanisch, Koreanisch, Portugiesisch, Polnisch, Russisch, Chinesisch, Spanisch, Schwedisch, Chinesisch (traditionell), Türkisch, Ukrainisch  
**Weiterer Komfort:** Kensington-Sicherung, VESA-Halterung (100 x 100 mm)  
**Steuerungssoftware:** SmartControl

## Stativ

**Höhenverstellung:** 150 mm  
**Drehfunktion:** +/- 90 Grad  
**Drehgelenk:** +/- 180 Grad  
**Neigefunktion:** -5/30 Grad

## Leistung

**ECO-Modus:** 11,9 W (Standard)  
**Stromversorgung:** Integriert, 100 bis 240 V AC, 50 bis 60 Hz  
**Ausgeschaltet:** 0,3 W (Standard)  
**Eingeschaltet:** 17,72 W (Standard) (Testmethode EnergyStar)  
**Stand-by-Modus:** 0,3 W (Standard)  
**Leistungs-LED-Anzeige:** Betrieb – Weiß, Stand-by-Modus – Weiß (blinkend)  
**Energieeffizienzklasse:** C

## Abmessungen

**Verpackung in mm (B x H x T):** 615 x 420 x 139 mm  
**Produkt ohne Standfuß (in mm):** 535 x 348 x 46 mm  
**Produkt mit Standfuß (max. Höhe):** 535 x 531 x 227 mm

## Gewicht

**Produkt mit Verpackung (in kg):** 7,89 kg  
**Produkt mit Standfuß (in kg):** 5,76 kg  
**Produkt ohne Standfuß (in kg):** 4,25 kg

## Betriebsbedingungen

**Höhenlage:** Betrieb: 3.658 m, außer Betrieb: 12.192 m  
**Temperaturbereich (in Betrieb):** 0 °C bis 40 °C  
**Relative Luftfeuchtigkeit:** 20 bis 80 %  
**Temperaturbereich (außer Betrieb):** -20 °C bis 60 °C  
**MTBF (gezeigt):** 70.000 Stunden (ohne Hintergrundbeleuchtung)

## Nachhaltigkeit

**Umweltschutz und Energie:** Energy Star, EPEAT\*, RoHS  
**Wiederverwertete Kunststoffe:** 85%  
**Recycelbares Verpackungsmaterial:** 100 %  
**Bestimmte Substanzen:** Gehäuse ohne PVC und bromierte Flammschutzmittel

## Kompatibilität und Standards

**Behördliche Zulassung:** CB, CE-Zeichen, ETL, CEC, TÜV/GS, TÜV Ergo, TCO-zertifiziert, TCO Certified Edge, EAC, EAC-ROHS, PSE, VCCI, UKCA, EMF, FCC, ICES-003, TÜV Rheinland Schwaches Blaulicht (Hardware-Lösung), eyesafe®  
**ZERTIFIZIERT 2.0**  
**Gewährleistung:** 5 Jahre

## Gehäuse

**Design:** Konsistenz  
**Fuß:** Schwarz  
**Vorderer Rahmen:** Schwarz  
**Hintere Abdeckung:** Schwarz

## Lieferumfang

**Kabel:** HDMI-Kabel, DP-Kabel, USB-C-auf-C-/C-Kabel, Netzkabel  
**Monitor mit Standfuß**  
**Benutzerdokumentation**

- \* Die Wortmarke/das Warenzeichen "IPS" und ähnliche Patente auf Technologien sind Eigentum der jeweiligen Unternehmen.
- \* Reaktionszeitwert gleich SmartResponse
- \* sRGB-Bereich basierend auf CIE 1931, NTSC-Bereich basierend auf CIE 1976.
- \* Die EPEAT-Bewertung ist nur in Ländern gültig, in denen Philips das Produkt registriert. Besuchen Sie <https://www.epeat.net/>, um den Registrierungsstatus in Ihrem Land zu erfahren.
- \* Die 5-Jahres-Garantie ist eine freiwillige eingeschränkte Garantie des Herstellers. Sie gilt nur in den auf dieser Seite <https://www.philips.co.uk/c-e/so/monitors/tco-certified-edge> aufgeführten Ländern. Für Verbraucher wird sie zusätzlich zu und ohne Auswirkungen auf ihre(n) gesetzlichen Rechte(n) nach geltendem nationalem Recht bereitgestellt. Für Endbenutzer, die keine Verbraucher (geschäftlich/beruflich) sind, gelten nur die Bedingungen der beschränkten Garantie des Herstellers.
- \* Damit Smart Link Sync korrekt funktioniert, müssen alle Monitore in Reihenschaltung mit Smart Link kompatibel sein.
- \* Die in dieser Broschüre aufgeführten Produkte und Zubehörteile können je nach Land und Region unterschiedlich sein.
- \* Der Monitor kann von den Abbildungen abweichen.

