

PHILIPS



QD OLED 遊戲顯示器

Curved Gaming Monitor

Evnia 6000

34 吋 (86.36 厘米)

3440 x 1440 (WQHD)



34M2C6500

將您的遊戲體驗發揮到極致

這款顯示器內置卓越視覺效果功能。具備 VESA ClearMR 9000 及 DisplayHDR TrueBlack 400，這款遊戲顯示器能呈現對比深邃、輪廓銳利的畫面。

專為遊戲玩家而設的卓越功能

- 保護並散熱，以達至持久的色彩清晰度
- 人工智能增強 Ambiglow：讓您的娛樂體驗更上一層樓
- Evnia 精準中心：將您的遊戲體驗提升至極致
- 動態燈光：在所有裝置上同步燈光
- MultiView 啟用即時雙連接及檢視
- 智能十字瞄準線：瞄準更佳和樂趣更多

專為快速操控而設

- AMD FreeSync™ Premium Pro 帶來流暢和低延遲的 HDR 遊戲體驗
- SmartImage 遊戲模式是玩家的理想之選
- VESA ClearMR 9000 成就最高品質的影像

沉浸式視覺效果

- 曲線顯示設計帶來更投入的體驗
- 超廣闊色域提供更多色彩，令圖片更生動
- 備有超闊 QHD 3440 x 1440 像素超高清圖像

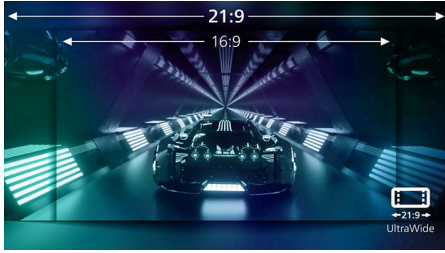
Curved Gaming Monitor

QD OLED 遊戲顯示器

34M2C6500/75

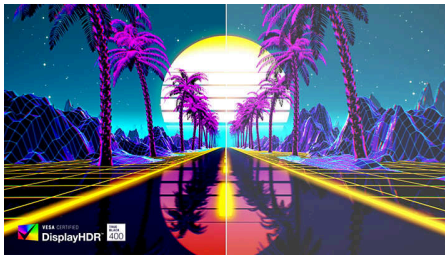
產品特點

超闊超高清圖像



這款 Philips 顯示器可帶來超高清 UltraWide Quad HD 3440 x 1440 像素影像。全新顯示器引入具備高像素密度及 178/178 度廣角的高性能面板，使影像及圖像變得栩栩如生。UltraWide 的 21:9 規格能為並排比較創造更多空間，同時亦能顯示更多電子表格列。無論是您的專業工作需要 CAD-CAM 解決方案的極致細緻資訊，還是處理大型試算表的金融精靈，Philips 顯示器同樣為您呈現超高清圖像。

DisplayHDR™ TrueBlack 400



這款 Philips 顯示器通過 VESA DisplayHDR™ True Black 400 認證。與具有相同峰值亮度的傳統顯示器相比，提供驚人準確的陰影細節和更深沉的黑色，帶來非凡的視覺體驗。這款 Philips 顯示器具有多種 HDR 模式，每種模式都針對不同使用情境而優化：HDR 遊戲、HDR 電影、HDR 相片和 VESA DisplayHDR 認證級別。

曲線顯示設計



桌面顯示器提供個人使用者體驗，特別適合曲線設計。曲面屏幕焦點放於桌中央的您，予人怡人但微妙的投入效果。

QD OLED 技術



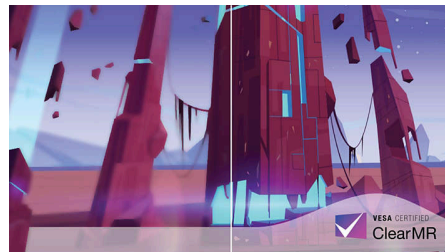
QD-OLED 將 OLED 顯示面板與 Quantum Dot 技術的有優點完美結合，QD-OLED 能確保帶來高對比度、深邃黑色與無局限的可視角度，以及高峰值亮度和更鮮明的色彩。

超廣闊色域技術



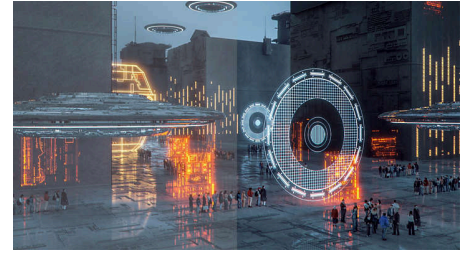
超廣闊色域技術提供更多色彩，令圖片更燦爛奪目。超廣闊色域技術帶來更廣闊的「色域」，令綠色看起來更天然，紅色看來更熱情，藍色看來更沉實。超廣闊色域技術的生動色彩為媒體娛樂、圖像，甚至生產力注入更多動力。

VESA ClearMR 9000



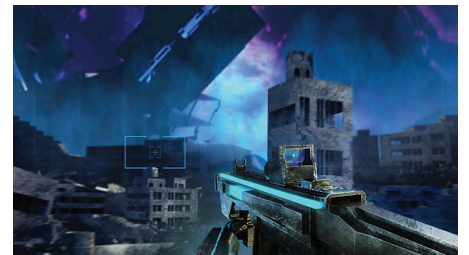
影像模糊程度以往是透過 MRPT 測試，而經 VESA 認證的 ClearMR 能作為 MRPT 的替代方案，並透過數碼高速攝影機測試模糊程度。所有送交並通過「經 VESA 認證 ClearMR」認證的顯示器，將會就模糊品質進行準確評估，令您倍添安心。每個認證都透過 CMR 範圍進行定義，並以 VESA ClearMR 9000 為最高標準。這款顯示器獲得 ClearMR 9000 認證，屬於最頂尖的影像品質等級，代表整體的模糊程度最低。

SmartImage 遊戲模式



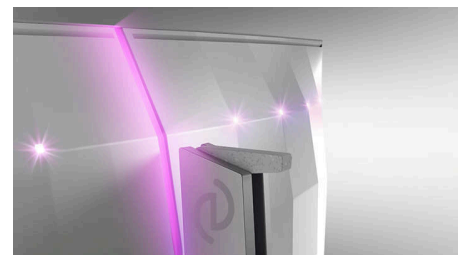
全新 Philips 遊戲顯示器快速存取微調的 OSD，為您提供多個選項。「FPS」模式（第一身射擊）改良遊戲的昏暗主題，讓您看見隱藏在昏暗環境中的物件。「Racing」模式以最快的響應時間、高色彩及影像調整調節顯示。「RTS」模式（即時策略）設有特別的 SmartFrame 模式，可著重顯示特定區域進行大小及影像調整。玩家 1 和玩家 2 可根據不同遊戲進行個人自訂設定，確保最佳效果。

智能十字瞄準線



十字瞄準線顏色為預設。當智能十字瞄準線開啟時，顏色將變更為背景顏色的互補色。智能十字瞄準線提升瞄準精準度，讓您更輕易發現敵人。

人工智能增強 Ambiglow



我們的人工智能增強處理器可分析即將顯示的影像內容，並持續調整散發光線的彩色及亮度，與影像互相配襯。此功能可讓您的視覺體驗更上一層樓。創新的 Ambiglow 使用其人工智能功能創造出真正的沉浸式自訂體驗。從將您的房間變得五彩繽紛到讓您感受到自己就是遊戲的一部分，人工智能增強 Ambiglow 透過融合智能、色彩及燈光，將您的遊戲體驗提升至極致。



CurvedDisplay



Ultra Wide Color



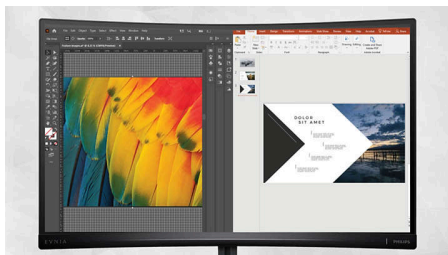
Curved Gaming Monitor

QD OLED 遊戲顯示器

34M2C6500/75

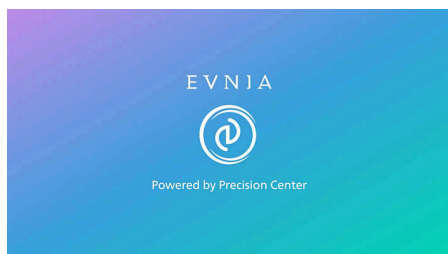
產品特點

MultiView 技術



Philips MultiView 顯示器解像度極高，又可為您連接世界：MultiView 技術能啟用活躍式雙連接及檢視功能，讓您可以在不同裝置同時工作，桌上電腦和筆記簿型電腦雙開絕無問題，方便處理多項複雜事宜。

Evnia 精準中心



Evnia 精準中心是一款易於使用的軟件，專為優化和個人化您的 Evnia 顯示器而設計。無論您是休閒玩家還是競技玩家，它都能提供多種自訂選項，以匹配您獨特的遊戲風格。憑藉直觀的控制和無縫的

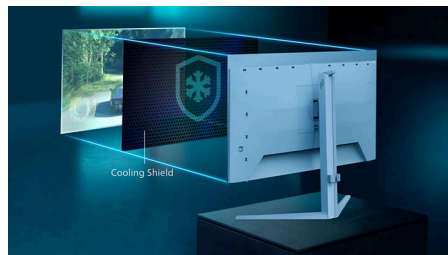
導航，Evnia 精準中心助您全面掌控，滿足您的所有需求，讓您的遊戲體驗更上一層樓——一切盡在指尖。

動態燈光



此功能是一個 Microsoft 認證程式，讓 Windows 11 用戶可以從一個選單中同步並管理所有顯示器和外圍設備的 RGB 燈光。這樣動態燈光功能可以配合 Philips Evnia Ambiglow，為所有裝置建立一個完整的 RGB 燈光生態系統，最終帶來可自訂的用戶體驗。

散熱保護層



捍衛您 QD-OLED 顯示屏的真實色彩，使其不會隨時間褪色。為延長顯示屏的壽命，這款顯示器配備了整合式石墨烯護盾，能使顯示屏保持散熱。石墨烯透過均勻分散螢幕藍光產生的熱量，並以比石墨更有效的散熱方式，維持顯示屏的完整性。對遊戲玩家而言，這意味著您可以安心暢玩，而遊戲中的色彩依然能保持像素級完美。

AMD FreeSync™ Premium Pro



玩遊戲不應波折重重，或遇到畫面斷續。AMD FreeSync™ Premium Pro 提供真正 HDR 遊戲體驗，在巔峰表現下帶來流暢遊戲體驗，結合卓越的高動態範圍視覺效果，同時能保持低延遲。

Curved Gaming Monitor

QD OLED 遊戲顯示器

34M2C6500/75

規格

影像/顯示

面板尺寸: 34 吋 / 86.36 厘米
螢幕比例: 21:9
顯示器面板類型: QD OLED
像素點距: 0.2315 x 0.2315 毫米
亮度: SDR: 250 (APL 100%) nits, HDR: 450 (APL 10%) nits, HDR E/P: 1000 (APL 3%) nit
顯示色彩: 色彩支援 10.7 億種顏色 (10 位元) *
色飽和度 (典型): sRGB 148.8%*, Adobe RGB 97.8%*
色域 (下限): DCI-P3 : 99.3%*
對比率 (一般): 1,000,000:1
SmartContrast: Mega Infinity DCR
響應時間 (常規): 0.03 毫秒 (灰階至灰階) *
可視角度: 178° (H) / 178° (V), @ C/R > 10000
影像增強功能: SmartImage 遊戲
最高解像度: HDMI : 3440 x 1440 @ 100 Hz ,
DP : 3440 x 1440 @ 175 Hz
有效可視範圍: 800.1 (水平) x 337.1 (垂直) - 曲率為 1800R*
掃描頻率: HDMI : 30k - 160 kHz (水平) / 48 - 100 Hz (垂直) , DP : 30k - 275 kHz (水平) / 48 - 175 Hz (垂直)
sRGB: 是
Delta E: <2 (sRGB)
不閃爍: 是
LowBlue 模式: 是
顯示器螢幕表層: 防反射, 2 小時
低輸入時差: 是
EasyRead: 是
AMD FreeSync™ 技術: Premium Pro
HDR: DisplayHDR True Black 400 認證
Ambiglow: 3 面
像素格式: RGB Q 條紋*
智能十字瞄準線: 是
Stark ShadowBoost: 是
智能狙擊手: 是
暗影提升: 是
MultiView: PBP/PIP, 2 部裝置
低藍光: 兼容低藍光*
ClearMR 標準: 9000
Windows 動態燈光: 是

連接

訊號輸入: HDMI 2.0 x 2 , DisplayPort 1.4 x 1
同步輸入: 分離同步
音訊 (輸入/輸出) : 耳機輸出
HDCP: HDCP 1.4 (HDMI / DisplayPort) , HDCP 2.2 (HDMI / DisplayPort)
USB 集線器: USB 3.2 Gen 1 / 5 Gbps , USB-B 上行 x 1 , USB-A 下行 x 2 (1 個用於快速充電)

便捷功能

即插即用兼容性: DDC/CI, Mac OS X, sRGB, Windows 11 / 10
方便使用者: 電源開啟/關閉, 功能表/確定, 輸入/向上, 遊戲設定/向下, SmartImage 遊戲/返回
OSD 語言: 巴西葡萄牙文, 捷克文, 荷蘭文, 英文, 芬蘭文, 法文, 德文, 希臘文, 匈牙利文, 意大利文, 日文, 韓文, 拋光, 葡萄牙文, 俄語, 西班牙文, 簡體中文, 瑞典文, 土耳其文, 繁體中文, 烏克蘭文
其他便捷功能: Kensington 鎖, VESA 支架 (100x100 毫米) , VESA 支架
MultiView: PIP/PBP 模式, 2x 裝置
低藍光: 兼容低藍光*

直立

高度調整: 130 mm
旋轉擊: -/+ 30 度
傾斜度: -5/20 度

電源

電源: 內置, 100-240VAC , 50-60Hz
關閉模式: 0.3 瓦 (典型值)
開啟模式: 98.9 瓦 (典型值)
備用模式: 0.5 瓦 (典型值)
電源 LED 指示燈: 操作 - 白色, 備用模式 - 白色 (閃爍)

尺寸

包裝 (毫米) (寬x高x厚) : 930 x 525 x 282 mm
產品 (不含支架) (毫米) : 813 x 367 x 164 mm
產品 (含支架) (最大高度) : 813 x 555 x 311 mm

重量

產品 (含包裝) (千克) : 16.45 kg
產品 (含支架) (千克) : 8.42 kg
產品 (不含支架) (千克) : 6.85 kg

操作條件

地勢高度: 正常運作: +12,000 呎 (3,658米) 、不能運作: +40,000 呎 (12,192米)
溫度範圍 (操作) : 0° C to 35° C
MTBF: 30,000 小時
相對濕度: 20%-80 %
溫度範圍 (儲存) : -20° C 至 60° C

持續性

環境與能源: RoHS
指定物質: 無水銀, 無 PVC / BFR 的外殼
使用後再生塑膠: 85%*
可回收包裝材料: 是

合規性和標準

法令認可: CB, CE 標記, ETL, TUV/ISO9241-307, TUV-BAUART, EAC, EAEU RoHS, MEPS, PSB, EMF, FCC, ICES-003, CEC, UKCA

機殼

顏色: 深灰色
飾面: 紋理

© 2026 Koninklijke Philips N.V.
版權所有。
規格若有變更恕不另行通知。商標為 Koninklijke Philips N.V. 或其個別所有者的財產。

出版日期 2026-02-13
版本: 4.4.1
EAN: 87 21038 00709 1
www.philips.com



* 為求最佳輸出效能, 請確保您的顯示卡可達到這款 Philips 顯示器的最高解像度和刷新率。
* 最高解像度為 8 位元 (4:4:4 取樣率) 。
* DCI-P3 覆蓋以 CIE1976 為基礎
* sRGB 區以 CIE1931 為基礎
* Adobe RGB 覆蓋以 CIE1976 為基礎
* 響應時間值等於 SmartResponse 。測量模式為 1 條水平線。
* 有效像素: 3440 (H) x 1440 (V) 。總像素: 3456 (H) x 1456 (V) ; 每邊額外 8 個像素, 預留空間作為像素編輯。
* 發光範圍於 415 - 455 納米以內的顯示器, 相對於顯示器發光範圍 400 - 500 納米的比例應少於 50% 。
* 10 位元亮度僅可透過 DisplayPort 連接使用 WQHD 解像度在 144Hz 下達到, 或透過 HDMI 連接使用 WQHD 解像度在 60Hz 下達到。
* 這款顯示器致力可持續發展: 支架的腳由 35% 的再生塑膠製成, 顯示器的底盤由 85% 的消費後再生塑膠製成。
* 此小冊子所列的產品及配件可能會因國家及地區而有所不同。
* 顯示器實際可能與顯示圖片有別。
* 2020 Advanced Micro Devices, Inc. 保留一切權利。
AMD、AMD 箭咀標誌、AMD FreeSync™ 及組合版本為 Advanced Micro Devices, Inc 的商標。其他本刊物使用的產品名稱僅供辨識之用, 並可能是其所屬公司的商標。