

# PHILIPS

## EVNIA



Monitor de gaming  
Full HD

Gaming monitor

Evnia 3000

27" (68,5 cm)

1920 x 1080 (Full HD)



27M2N3200NF

## Alargue o seu horizonte de gaming

Este monitor IPS de 27 polegadas proporciona imagens nítidas aos jogos. Com a sua taxa de atualização de 144 Hz e Smart MBR de 0,5 ms, pode contar com imagens nítidas e uma experiência de jogo completa.

### Funcionalidades concebidas a pensar nos aficionados de jogos

- ShadowBoost: para dar vida às cenas escuras.
- Smart MBR: para reduzir a desfocagem de movimento.
- Evnia Precision Center: maximize a sua experiência de jogo
- Modo SmartImage Game otimizado para jogadores
- O modo LowBlue e a tecnologia sem cintilação diminuem o cansaço ocular
- Smart Crosshair: para uma mira melhor e mais diversão

### Desenvolvido para a ação rápida

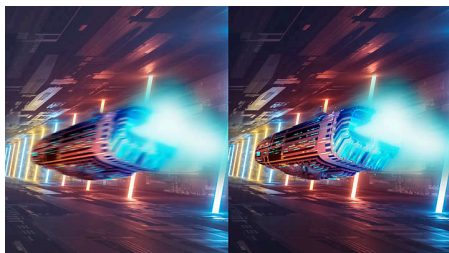
- Taxa de actualização de 144 Hz para imagens ultra suaves e brilhantes
- Velocidade ultrarrápida de 0,5 ms para que possa desfrutar de imagens nítidas e de uma jogabilidade fluida
- Compatível com NVIDIA® G-SYNC® para jogos rápidos e fluidos
- O atraso de entrada baixo reduz o tempo de atraso entre os dispositivos e o monitor

### Imagens envolventes

- Ecrã 16:9 Full HD para imagens nítidas e detalhadas
- Limites dinâmicos elevados (HDR) para imagens com cores mais realistas

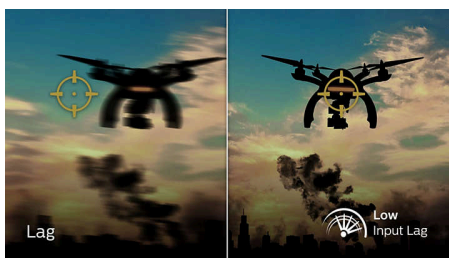
## Destaques

### 144 Hz, para jogos



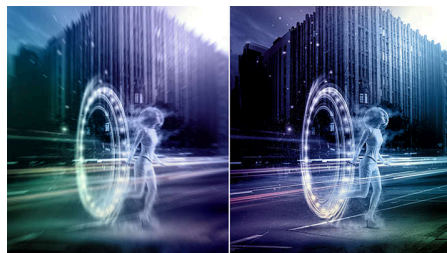
Gosta de jogos competitivos e intensos. Necessita de uma ecrã com imagens ultra suaves e sem atrasos. Este ecrã Philips actualiza o ecrã até 144 vezes por segundo, com uma rapidez 2,4 vezes superior a um ecrã normal. Uma taxa de fotogramas inferior pode criar a ilusão que os inimigos saltam de um ponto para o outro no ecrã, tornando-os em alvos difíceis de acertar. Com uma taxa de fotogramas de 144 Hz, essas imagens perdidas cruciais são apresentadas no ecrã revelando o deslocamento do inimigo com um movimento ultra suave para poder atingi-lo facilmente. Com um atraso de entrada ultra baixo e sem efeitos de Screen Tearing, este ecrã Philips é o companheiro de jogos perfeito

### Atraso de entrada baixo



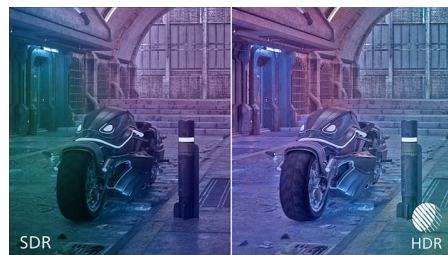
O atraso de entrada corresponde ao tempo decorrido entre a execução de uma ação com dispositivos ligados e o momento em que o resultado é apresentado no ecrã. O atraso de entrada baixo reduz o tempo de atraso entre a introdução de um comando nos seus dispositivos e a respetiva visualização no monitor e melhora bastante a experiência de jogo em jogos de vídeo suscetíveis a tremores, o que é particularmente importante para quem joga jogos rápidos e competitivos.

### Resposta rápida de Smart MBR de 0,5 ms



O ecrã Philips Evnia com Smart MBR de 0,5 ms elimina eficazmente manchas e desfocagem de movimento, proporcionando imagens brilhantes e precisas para melhorar a experiência de gaming. As cenas de ação mais rápidas e as transições dramáticas são apresentadas fluidamente. A melhor escolha para jogar títulos emocionantes e suscetíveis a tremores.

### Gama dinâmica elevada (HDR)



A gama dinâmica elevada proporciona uma experiência visual incrivelmente diferente. Com luminosidade fantástica, contraste incomparável e cores cativantes, as imagens ganham vida com uma luminosidade muito superior, assegurando em simultâneo tons escuros muito mais profundos e com mais nuances. É reproduzida uma paleta mais recheada de novas cores ricas, nunca antes vistas num ecrã, oferecendo-lhe uma experiência visual que cativa os seus sentidos e inspira emoções.

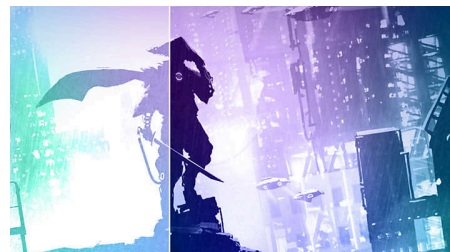
### Ecrã 16:9 Full HD



A qualidade de imagem é importante. Os ecrãs comuns fornecem qualidade, mas você espera mais. Este ecrã dispõe de uma resolução Full HD

melhorada de 1920 x 1080. Com Full HD para detalhes nítidos combinados com uma alta luminosidade, um contraste incrível e cores autênticas para poder esperar uma imagem realista.

### SmartContrast



SmartContrast é uma tecnologia da Philips que analisa os conteúdos que está a visualizar, esta ajusta automaticamente as cores e controla a intensidade da retroiluminação para realçar dinamicamente o contraste para obter as melhores imagens e vídeos digitais ou para jogos onde são apresentados tons escuros. Quando está selecionado o modo de poupança de energia, o contraste é regulado e a retroiluminação é ajustada com precisão para uma apresentação perfeita das aplicações diárias do escritório e para um baixo consumo de energia.

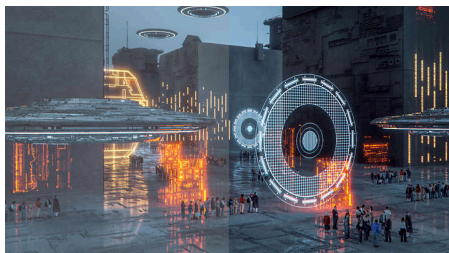
### Modo LowBlue e tecnologia sem cintilação



O modo LowBlue e a tecnologia sem cintilação foram desenvolvidos para reduzir a fadiga e o cansaço ocular causados frequentemente por períodos longos em frente a um monitor.

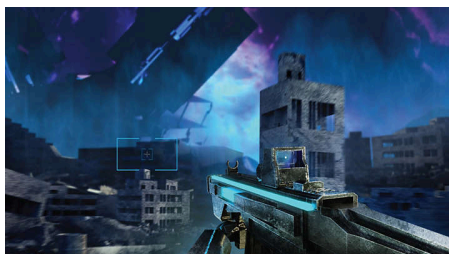
# Destaques

### Modo SmartImage Game



O novo ecrã para jogos da Philips tem um acesso rápido no ecrã concebido especialmente para jogadores, que lhe oferece várias opções. O modo "FPS" (First person shooting - Tiro em primeira pessoa) melhora temas escuros em jogos, permitindo ver objectos escondidos em áreas escuras. O modo "Racing" (Corridas) adapta o ecrã com o tempo de resposta mais rápido, cores de alta intensidade, juntamente com ajustes da imagem. O modo "RTS" (Real time strategy - Estratégia em tempo real) tem um modo especial de SmartFrame que permite destacar uma área específica e efectuar ajustes do tamanho e da imagem. A opção para jogador 1 e jogador 2 permite-lhe guardar definições personalizadas com base em jogos diferentes, assegurando o melhor desempenho.

### Smart Crosshair



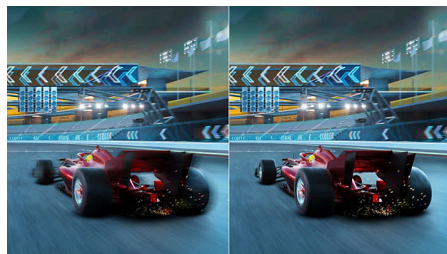
A cor da Crosshair é predefinida. Quando a Smart Crosshair está ativa, a cor irá mudar para uma cor complementar à cor de fundo. A Smart Crosshair melhora a precisão da mira para que possa encontrar mais facilmente os inimigos.

### ShadowBoost



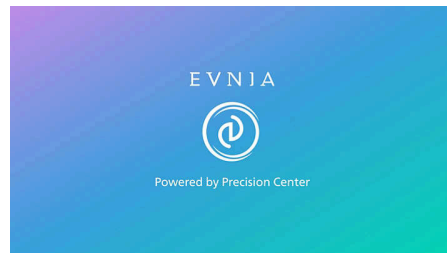
Esta funcionalidade melhora as cenas escuras de forma linear. A funcionalidade ShadowBoost tem três níveis seleccionáveis que melhoram o brilho geral e proporcionam uma qualidade de imagem incrível com contraste elevado.

### Smart MBR



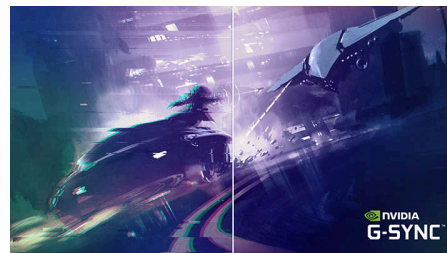
Para reduzir a desfocagem de movimento, a retroiluminação LED deste monitor irá funcionar em simultâneo com a taxa de atualização, controlando os níveis de brilho para obter a melhor nitidez de imagem. Tenha em atenção que o Smart MBR é um tipo de modo de jogo e recomenda-se que desligue a função quando não estiver a jogar, pois pode causar cintilação do ecrã.

### Evnia Precision Center



O Evnia Precision Center é um software fácil de utilizar, concebido para otimizar e personalizar o seu monitor Evnia. Quer seja um jogador casual ou competitivo, este oferece uma vasta gama de opções de personalização de acordo com o seu estilo de jogo único. Com controlos intuitivos e navegação perfeita, o Evnia Precision Center proporciona-lhe controlo total, fornecendo-lhe tudo o que precisa para elevar os seus jogos ao próximo nível, mesmo na ponta dos seus dedos.

### Compatível com NVIDIA® G-SYNC®



Ao desfrutar de jogos intensos com taxas de atualização elevadas, o efeito Screen Tearing pode aparecer sem a sincronização de gráficos ideal. Este ecrã Philips está certificado como compatível com NVIDIA® G-SYNC®, reduz o efeito Screen Tearing e sincroniza a taxa de atualização do monitor com a saída da placa gráfica para uma experiência de jogo mais suave. As cenas aparecem instantaneamente, os objetos ficam mais nítidos e a jogabilidade é suave, proporcionando uma experiência visual deslumbrante e uma verdadeira vantagem competitiva.

# Gaming monitor

Monitor de gaming Full HD

27M2N3200NF/00

## Especificações

### Imagem/Visualização

**Tamanho do painel:** 27 polegadas / 68,5 cm  
**Rácio de visualização:** 16:9  
**Tipo de painel LCD:** Tecnologia IPS  
**Tipo de retroiluminação:** Sistema W-LED  
**Espaçamento de píxeis:** 0,3114 x 0,3114 m  
**Luminosidade:** 300 cd/m<sup>2</sup>  
**Cores do ecrã:** 16,7 milhões  
**Gama cromática (típica):** Adobe RGB: 90%; DCI-P3: 95%; sRGB: 120%; NTSC: 110%\*  
**Rácio de contraste (típico):** 1500:1  
**SmartContrast:** Relação de contraste dinâmico superior  
**Tempo de resposta (típico):** 4 ms (cinzento a cinzento)\*  
**Ângulo de visualização:** 178° (H) / 178° (V), a C/R > 10  
**Melhoramento de imagem:** SmartImage Game  
**Resolução máxima:** 1920 x 1080 a 144 Hz (HDMI/DP)  
**Área de visualização efetiva:** 597,888 (H) x 336,312 (V) mm  
**Frequência de varrimento:** 30 – 160 kHz (H)/48 – 144 Hz (V)  
**sRGB**  
**Sem cintilação**  
**Densidade de píxeis:** 81,59 PPI  
**Modo LowBlue**  
**Revestimento do ecrã:** Antirreflexo, 3H, opacidade: 25%  
**Atraso de entrada baixo:** Sim\*  
**Sincronização adaptável G-SYNC**  
**HDR:** HDR 10 suportado  
**Smart MBR:** 0,5 ms\*  
**Smart MBR Sync**  
**Smart Crosshair**  
**Shadow Boost**

### Conectividade

**Entrada de sinal:** 1 HDMI 1.4, 1 DisplayPort 1.4  
**Entrada de sincronização:** Sincronização separada  
**Áudio (entrada/saída):** Saída de auscultador  
**HDCP:** HDCP 1.4 (HDMI / DP)

### Conveniência

**Compatibilidade Plug & Play:** DDC/CI, Sistema Operativo Mac, sRGB, Windows 11/10  
**Funcionalidades para o utilizador:**

Ligar/desligar, Menu/OK, Entrada/Cima, Definições de jogo/Baixo, SmartImage Game/para trás  
**Idiomas do OSD:** Português do Brasil, Checo, Holandês, Inglês, Finlandês, Francês, Alemão, Grego, Húngaro, Italiano, Japonês, Coreano, Polaco, Português, Russo, Espanhol, Chinês Simplificado, Sueco, Turco, Chinês Tradicional, Ucraniano  
**Outras funcionalidades:** Bloqueio Kensington, Suporte VESA (100x100 mm), Modo LowBlue  
**Software de controlo:** Evnia Precision Center  
**Baixa luz azul**

### Suporte

**Inclinação:** -5/20 graus

### Alimentação elétrica

**Alimentação elétrica:** Interna, 100-240 V CA, 50-60 Hz  
**Modo desligado:** 0,3 W (típ.)  
**Modo ligado:** 21,6 W (típ.)  
**Modo de espera:** 0,5 W (típ.)  
**Indicador LED de energia:** Funcionamento - branco, Modo de espera - branco (intermitente)  
**Classe energética:** E

### Dimensões

**Embalagem em mm (LxAxP):** 780 x 455 x 139 mm  
**Produto sem suporte (mm):** 616 x 362 x 55 mm  
**Produto com suporte (altura máx.):** 616 x 463 x 216 mm

### Peso

**Produto com embalagem (kg):** 6,06 kg  
**Produto com suporte (kg):** 3,72 kg  
**Produto sem suporte (kg):** 3,17 kg

### Condições de funcionamento

**Altitude:** Em funcionamento: 3658 m; desligado: 12 192 m  
**Limite de temperaturas (funcionamento):** 0 °C a 40 °C  
**MTBF:** 50 000 horas (excluindo retroiluminação) hora(s)  
**Humidade relativa:** 20%-80 %  
**Limite de temperaturas (armazenamento):** -20 °C a 60 °C

### Sustentabilidade

**Ecologia e energia:** ROHS  
**Embalagem em material reciclável:** 100 %  
**Plástico reciclado pós-consumo:** 85%\*

### Conformidade e normas

**Aprovações regulamentares:** CB, Marcação CE, INMETRO, ETL, CEC, TUV/ISO9241-307, TUV-BAUART, EAC, EAC ROHS, UKCA, EMF, FCC, ICES-003

### Caixa

**Cor:** Carvão  
**Terminar:** Texturizado

### Conteúdo da embalagem:

**Cabos:** Cabo HDMI, Cabo de alimentação



\* O logótipo de texto/marca comercial "IPS" e patentes relacionadas com estas tecnologias pertencem aos seus respetivos proprietários.  
\* Adobe RGB e cobertura do DCI-P3 com base no CIE1976, Área sRGB com base no CIE1931, Área NTSC com base no CIE1976.  
\* Para um melhor desempenho de saída, certifique-se sempre de que a sua placa gráfica consegue alcançar a resolução máxima e a frequência de atualização deste ecrã Philips.  
\* Valor do tempo de resposta igual a SmartResponse.  
\* O Smart MBR destina-se a ajustar o brilho para a redução de desfocagem, por isso, não é possível ajustar o brilho enquanto o Smart MBR estiver ligado. Para reduzir a desfocagem de movimento, a retroiluminação LED irá piscar de forma sincronizada com a atualização do ecrã, o que poderá causar uma alteração de brilho perceptível.  
\* O Smart MBR é um modo otimizado para jogos. Ligar o Smart MBR pode causar uma cintilação visível do ecrã. É recomendado que o desligue quando não estiver a utilizar a função de jogo.  
\* Tenha em atenção que a definição de baixa latência é ativada permanentemente e não pode ser desativada.  
\* Interface de suporte NVIDIA® G-SYNC®: DisplayPort  
\* Certifique-se de que atualiza o controlador NVIDIA® G-SYNC® para a versão mais recente; consulte mais informações no site da NVIDIA: <https://www.nvidia.com/>  
\* Certifique-se de que a placa gráfica é compatível com NVIDIA® G-SYNC®  
\* Este monitor respira sustentabilidade: o chassis do monitor é fabricado com até 85% de plástico reciclado pós-consumo.  
\* O monitor pode diferir das imagens apresentadas.  
\* Os produtos e acessórios indicados neste folheto podem variar consoante o país e a região.