

PHILIPS

Радио-часы

Серия 3000

R3555



Руководство пользователя

Для регистрации изделия и получения поддержки посетите сайт
www.philips.com/support

Содержание

1	Важное	2
	Безопасность	2

2	Ваши радио-часы	3
	Введение	3
	Комплект поставки	3
	Обзор радио-часов	3

3	Начало работы	4
	Установка элементов питания	4
	Подключение к электросети	4
	Установка времени	4
	Включение	4

4	Прослушивание радио DAB+	5
	Настройка на радиостанции DAB+	5
	Автоматическое сохранение радиостанций DAB+	5
	Сохранение радиостанций DAB+ вручную	5
	Выбор предустановленной радиостанции DAB+	5
	Отображение информации о DAB+	5
	Использование меню DAB+	6

5	Прослушивание FM-радио	6
	Настройка на FM-радиостанции	6
	Автоматическое сохранение FM-радиостанций	6
	Сохранение FM-радиостанций вручную	7
	Выбор предустановленных радиостанций	7
	Отображение информации о RDS	7
	Использование меню FM	7

6	Другие функции	8
	Установка времени будильника	8
	Настройка таймера спящего режима	8
	Регулировка громкости	8
	Регулировка яркости дисплея	8

7	Информация об изделии	9
----------	------------------------------	----------

8	Устранение неполадок	9
----------	-----------------------------	----------

9	Уведомление	10
----------	--------------------	-----------

1 Важное

Безопасность



Предупреждение

- Запрещено снимать корпус радио-часов.
 - Запрещено смазывать какие-либо детали радио-часов.
 - Запрещено ставить радио-часы на другое электрооборудование.
 - Берегите данное устройство от воздействия прямых солнечных лучей, открытого огня и источников тепла.
 - Обеспечьте постоянный легкий доступ к шнуру, вилке или адаптеру питания для отключения радио-часов от источника питания.
- Внимательно ознакомьтесь с содержанием настоящего руководства.
 - Соблюдайте все приведенные в нем предупреждения и предостережения.
 - Следуйте всем инструкциям и указаниям.
 - Не перекрывайте доступ к вентиляционным отверстиям. Выполняйте установку в соответствии с инструкциями производителя.
 - Не устанавливайте устройство вблизи источников тепла, таких как батареи, обогреватели, плиты или другие вырабатывающие тепло приборы (включая усилители).
 - Не наступайте на шнур питания и не допускайте его защемления, особенно вблизи от штепсельной вилки, в месте подключения к розетке и там, где шнур выходит из изделия.
 - Используйте только рекомендованные производителем крепления/принадлежности.
 - Отключайте изделие из розетки во время грозы или продолжительного простоя.
 - Доверяйте обслуживание устройства квалифицированным специалистам по обслуживанию. Обслуживание требуется в случае любого повреждения радио-часов, например повреждения шнура или вилки питания, проникновения жидкости или падения предметов внутрь радио-часов, попадания на него дождя или влаги, неисправной работы или падения радио-часов.
 - Использование элементов питания.
ВНИМАНИЕ! Для предотвращения утечки электролита, которая может привести к травмам, порче имущества или повреждению устройства, соблюдайте следующие правила.
- Корректно установите элементы питания в соответствии с маркировкой + и - на изделии.
 - Извлеките элементы питания, если устройство не будет использоваться в течение долгого времени.
 - Элементы питания нельзя подвергать чрезмерному нагреву (воздействию солнечных лучей, огня и т.п.)
 - Не допускается попадание капель или брызг воды в устройство.
 - Не помещайте на изделие источники опасности (например, наполненные жидкостью сосуды, зажженные свечи).
 - Если в качестве устройства отключения используется сетевой адаптер, устройство отключения должно всегда быть готово к использованию.

2 Ваши радио-часы

Поздравляем с покупкой и приветствуем вас в клубе Philips! Чтобы воспользоваться всеми преимуществами поддержки Philips, зарегистрируйте приобретенное изделие на сайте www.philips.com/support.

Введение

Это устройство позволяет:

- прослушивать радиовещание с использованием частотной модуляции (FM-радио) и цифровое беспроводное аудиовещание (радио DAB+);
- устанавливать два будильника на разное время.

Комплект поставки

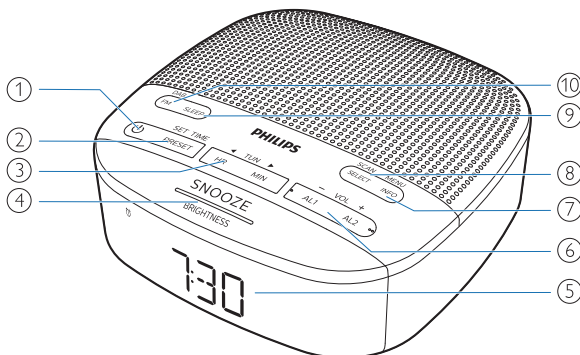
Проверьте и сверьте содержимое упаковки.

- Основное устройство
- Адаптер питания переменного тока
- Краткое руководство
- Буклет с правилами техники безопасности и информацией о гарантии



Обзор радио-часов

- ① Включение устройства и переключение в режим ожидания.
- ② **PRESET / SET TIME**
 - Сохранение радиостанций в памяти устройства.
 - Выбор предустановленной FM-радиостанции или DAB-радиостанции.
 - Установка времени.
- ③ **HR / MIN / ◀TUN▶**
 - Настройка радиостанций.
 - Установка часов и минут.
- ④ **SNOOZE / BRIGHTNESS**
 - Отложенный будильник.
 - Регулировка яркости дисплея.
- ⑤ **Дисплейная панель**
 - Отображение текущего статуса устройства.
- ⑥ **AL1 / AL2 / - VOL +**
 - Установка будильника.
 - Регулировка громкости.
- ⑦ **MENU / INFO**
 - Вход в начальное меню DAB+.
 - Отображение информации о станции DAB/RDS.
- ⑧ **SCAN / SELECT**
 - Автоматическое сканирование/сохранение радиостанций.
 - Подтверждение выбора.
- ⑨ **SLEEP**
 - Установка таймера спящего режима.
- ⑩ **FM / DAB**
 - Выбор режима FM или DAB+.



3 Начало работы

Обязательно выполняйте инструкции этой главы в указанном порядке.

Установка элементов питания

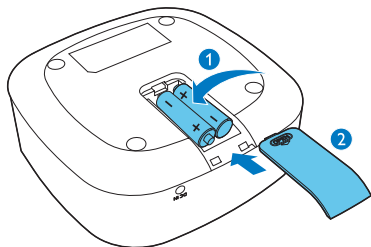
Элемент питания позволяет сохранить только настройки часов и будильника.



Предостережение

- Опасность взрыва! Не подвергайте элементы питания воздействию высоких температур, прямым солнечным лучам или огню. Запрещается сжигать элементы питания.
- Элементы питания содержат химические вещества, и должны быть утилизированы должным образом.

Установите 2 элемента питания типа AAA (не входят в комплект поставки) в соответствии с полярностью (+/-), как показано на изображении.



Подключение к электросети



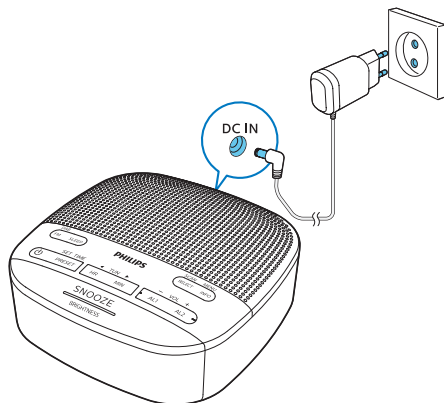
Предостережение

- Риск повреждения устройства! Убедитесь, что напряжение электросети соответствует напряжению, указанному на задней или нижней панели изделия.
- Риск поражения электрическим током! При отключении адаптера питания переменного тока от розетки электросети тяните только за вилку. Никогда не тяните за шнур питания.
- Используйте адаптер питания переменного тока из комплекта поставки или адаптер, одобренный производителем.



Примечание

- Табличка расположена на нижней части радио-часов.



Установка времени



Примечание


- Установка времени производится только в режиме ожидания.

- 1 В режиме ожидания нажмите и удерживайте клавишу **SET TIME** (УСТАНОВКА ВРЕМЕНИ) в течение более чем 2 секунд.
- 2 Нажмите клавишу **◀TUN** (НАСТРОЙКА) ▶, чтобы выбрать формат отображения времени <24 HR> (24-ЧАСОВОЙ) или <12 HR> (12-ЧАСОВОЙ), затем нажмите **SET TIME** (УСТАНОВКА ВРЕМЕНИ), чтобы подтвердить действие.
- 3 Нажмите клавишу **HR** (ЧАСЫ) чтобы установить количество часов и клавишу **MIN** (МИНУТЫ) для установки количества минут, затем нажмите клавишу **SET TIME** (УСТАНОВКА ВРЕМЕНИ) для подтверждения действия.
- 4 Нажмите клавишу **◀TUN** (НАСТРОЙКА) ▶, чтобы установить день, месяц и год [DD-MM-YY] (ДД-ММ-ГГ), затем нажмите клавишу **SET TIME** (УСТАНОВКА ВРЕМЕНИ), чтобы подтвердить действие.
- 5 Нажмите клавишу **◀TUN** (НАСТРОЙКА) ▶, чтобы выбрать <UPDATE FROM RADIO> (ОБНОВЛЕНИЕ С ПОМОЩЬЮ РАДИОСИГНАЛА) или <NO UPDATE> (БЕЗ ОБНОВЛЕНИЯ), затем нажмите клавишу **SET TIME** (УСТАНОВКА ВРЕМЕНИ).
 - ↳ Отобразится сообщение [SAVED] (СОХРАНЕНО) и время будет установлено.

Включение

Нажмите  для включения радио-часов.


- ↳ Устройство переключится на последний выбранный источник сигнала.

Для перехода в режим ожидания повторно нажмите .

- ↳ Отобразятся системные часы.

4 Прослушивание радио DAB+

Настройка на радиостанции DAB+

- 1 Нажмите  для включения радио-часов.
- 2 Нажмите клавишу **DAB / FM** необходимое количество раз, чтобы выбрать режим **DAB**.
 - ↳ В течение более чем 2 секунд будет отображаться сообщение **[DAB]**, затем загорится значок DAB.
 - ↳ На устройстве будет установлена последняя настроенная станция и отобразится название станции.
 - ↳ При первом использовании отобразится сообщение **[PRESS SELECT TO SCAN]** (НАЖМИТЕ «ВЫБОР» ДЛЯ СКАНИРОВАНИЯ).
- 3 Нажмите **SCAN / SELECT** (СКАНИРОВАНИЕ/ВЫБОР).
 - ↳ Устройство автоматически сканирует и сохраняет все радиостанции DAB+, после чего запускает трансляцию с первой доступной станции.
 - ↳ Если станции DAB+ не найдено, отобразится сообщение **[NO SIG]** (ОТСУТСТВУЕТ СИГНАЛ DAB+).

Для настройки на станцию из списка доступных станций:

- ↳ В режиме DAB нажмите клавишу **◀TUN (НАСТРОЙКА)▶** для перемещения между доступными станциями DAB+.

Автоматическое сохранение радиостанций DAB+

В режиме DAB нажмите и удерживайте клавишу **SCAN / SELECT** (СКАНИРОВАНИЕ/ВЫБОР) в течение более чем 2 секунд.

- ↳ В устройстве сохранятся все доступные радиостанции DAB+ и запустится трансляция первой доступной радиостанции.



Рекомендация

- Во время этого процесса в предустановках не сохранится ни одной радиостанции DAB+.
- Новые станции и службы будут добавлены в полосу вещания DAB+. Чтобы получать доступ к новым радиостанциям DAB+ и сервисам, регулярно выполняйте полное сканирование.

Сохранение радиостанций DAB+ вручную



Примечание

- Можно сохранить до 20 предустановленных радиостанций DAB+.

- 1 Настройка на радиостанцию DAB+.
- 2 Нажмите и удерживайте клавишу **PRESET** (ПРЕДУСТАНОВКА) в течение более чем 2 секунд, чтобы активировать режим программирования.
- 3 Нажмите **◀TUN (НАСТРОЙКА)▶** несколько раз, чтобы выбрать номер радиостанции.
- 4 Нажмите **PRESET** (ПРЕДУСТАНОВКА) еще раз, чтобы подтвердить действие.
- 5 Повторите шаги от 1 до 4, чтобы сохранить другие радиостанции DAB+.



Примечание

- Для удаления ранее сохраненной радиостанции DAB+ сохраните другую станцию вместо нее.

Выбор предустановленной радиостанции DAB+

- 1 В режиме DAB нажмите клавишу **PRESET** (ПРЕДУСТАНОВКА).
- 2 Нажмите клавишу **◀TUN (НАСТРОЙКА)▶** необходимое количество раз для выбора предустановленной радиостанции, затем нажмите клавишу **SELECT** (ВЫБОР).

Отображение информации о DAB+

Во время прослушивания радио DAB+ нажмите и удерживайте кнопку **MENU / INFO** (МЕНЮ/ИНФОРМАЦИЯ) несколько раз для просмотра следующей информации (если она имеется).

- Название станции
- Динамический сегмент метки (Dynamic Label Segments, DLS)
- Уровень сигнала
- Тип программы (PTY)
- Название класса
- Канал и частота

- Частота ошибок сигнала
- Скорость передачи данных и статус аудиосигнала
- Время
- Дата

Использование меню DAB+

- 1 В режиме DAB нажмите и удерживайте клавишу **MENU / INFO** (МЕНЮ/ИНФОРМАЦИЯ) в течение более чем 2 секунд, чтобы войти в меню DAB+.
- 2 Нажмите клавишу **◀TUN (НАСТРОЙКА) ▶** для переключения между пунктами меню.
 - **[Scan]**: сканирование всех доступных радиостанций DAB+.
 - **[Manual]**: настройка на конкретный канал/частоту вручную и добавление в список станций.
 - **[DRC]**: добавление или удаление степени компенсации различий в динамическом диапазоне между радиостанциями.
 - **[Prune]**: удаление всех недействующих станций из списка станций.
 - **[System]**: регулировка системных настроек.
- 3 Чтобы выбрать опцию, нажмите **SELECT** (ВЫБОР).
- 4 Повторите пункты 2-3, если в опции имеются какие-либо подменю.

[System]

- **[Reset]**: сброс всех настроек к значениям по умолчанию.
- **[SW VER]**: отображение версии программного обеспечения устройства.
- **[Language]**: установка языка системы (English / Deutsch / Italiano / Français / Norsk / Nederlands).



Примечание

- Если в течение 15 секунд ни одна кнопка не будет нажата, меню закроется.


5 Прослушивание FM-радио



Примечание

- Во избежание радиопомех держите радио-часы вдали от других электронных устройств.
- Для улучшения приема радиосигналов полностью выдвиньте FM-антенну и отрегулируйте ее положение.

Настройка на FM-радиостанции

- 1 Нажмите  для включения радио-часов.
- 2 Нажмите клавишу **FM / DAB** необходимое количество раз, чтобы выбрать FM-радио.
- 3 Нажмите и удерживайте клавишу **◀TUN (НАСТРОЙКА) ▶** в течение более чем 2 секунд.
 - ↳ Радио-часы автоматически настроятся на радиостанцию с самым сильным уровнем сигнала.
- 4 Повторите шаг 3 для настройки на другие радиостанции.

Для настройки на станцию вручную:

В режиме FM-тюнера нажмите **◀TUN (НАСТРОЙКА) ▶** необходимое количество раз для выбора частоты.

Автоматическое сохранение FM-радиостанций

В режиме FM-тюнера нажмите и удерживайте клавишу **SCAN** (СКАНИРОВАНИЕ) в течение более чем 2 секунд.

- ↳ В устройстве автоматически сохранятся все доступные FM-радиостанции и запустится трансляция первой радиостанции.

Сохранение FM-радиостанций вручную



Примечание

- Возможно сохранение до 20 FM-радиостанций.

- 1 Настройка на FM-радиостанцию.
- 2 Нажмите и удерживайте клавишу **PRESET** (ПРЕДУСТАНОВКА) в течение более чем 2 секунд, чтобы активировать режим программирования.
- 3 Нажмите **◀TUN** (НАСТРОЙКА) **▶** несколько раз, чтобы выбрать номер радиостанции.
- 4 Нажмите **PRESET** (ПРЕДУСТАНОВКА) еще раз, чтобы подтвердить действие.
- 5 Повторите шаги от 1 до 4, чтобы сохранить другие FM-радиостанции.



Рекомендация

- Для удаления ранее сохраненной станции сохраните другую станцию вместо нее.

Выбор предустановленных радиостанций

- 1 В режиме FM-тюнера нажмите клавишу **PRESET** (ПРЕДУСТАНОВКА).
- 2 Нажмите клавишу **◀TUN** (НАСТРОЙКА) **▶** необходимое количество раз для выбора предустановленной радиостанции, затем нажмите клавишу **SELECT** (ВЫБОР).

Отображение информации о RDS

Система радиотрансляции данных (Radio Data System, RDS) — это служба, позволяющая FM-радиостанциям отображать дополнительную информацию.

Во время прослушивания нажмите и удерживайте кнопку **MENU / INFO** (МЕНЮ/ИНФОРМАЦИЯ) несколько раз для просмотра следующей информации (если она имеется).

- Частота станции
- Название станции
- Название программы

Использование меню FM

- 1 В режиме FM-тюнера нажмите и удерживайте клавишу **MENU / INFO** (МЕНЮ/ИНФОРМАЦИЯ) в течение более чем 2 секунд, чтобы войти в меню FM.
- 2 Нажмите клавишу **◀TUN** (НАСТРОЙКА) **▶** для переключения между пунктами меню.
 - **[Scan]**: настройка сканирования.
 - **[System]**: регулировка системных настроек.
- 3 Чтобы выбрать опцию, нажмите **SELECT** (ВЫБОР).
- 4 Повторите пункты 2-3, если в опции имеются какие-либо подменю.

[Scan] (настройка сканирования)

- **[All]**: сканирование всех доступных FM-радиостанций.
- **[Strong]**: сканирование только FM-радиостанций с сильными сигналами.

[System]

- **[Reset]**: сброс всех настроек к значениям по умолчанию.
- **[SW Version]**: отображение версии программного обеспечения устройства.
- **[Language]**: установка языка системы (English / Deutsch / Italiano / Français / Norsk / Nederlands).

6 Другие функции

Установка времени будильника

Установка будильника



Примечание

- Установка будильника производится только в режиме ожидания.
- Убедитесь в правильности установки времени.

- 1 Нажмите и удерживайте клавишу **AL1** (БУДИЛЬНИК 1) или **AL2** (БУДИЛЬНИК 2) в течение более чем 2 секунд в режиме ожидания, чтобы установить время будильника.
- 2 Нажмите клавишу **HR** (ЧАСЫ), чтобы установить количество часов и **MIN** (МИНУТЫ), чтобы установить количество минут, затем нажмите клавишу **AL1** (БУДИЛЬНИК 1) или **AL2** (БУДИЛЬНИК 2) для подтверждения действия.
- 3 Нажмите клавишу **◀TUN** (НАСТРОЙКА) ▶, чтобы установить тип будильника (ежедневно, однократно, по дням недели или по выходным), затем нажмите клавишу **AL1** (БУДИЛЬНИК 1) или **AL2** (БУДИЛЬНИК 2) для подтверждения выбора.
- 4 Нажмите клавишу **◀TUN** (НАСТРОЙКА) ▶, чтобы установить источник сигнала будильника (FM, DAB или зуммер), затем нажмите **AL1** (БУДИЛЬНИК 1) или **AL2** (БУДИЛЬНИК 2) для подтверждения выбора.
- 5 Нажмите клавишу **◀TUN** (НАСТРОЙКА) ▶, чтобы установить уровень громкости, затем нажмите **AL1** (БУДИЛЬНИК 1) или **AL2** (БУДИЛЬНИК 2) для подтверждения выбора.



Рекомендация

- Устройство выходит из режима настроек, если не используется в течение 15 секунд.

Включение/выключение таймера будильника

Чтобы включить или выключить таймер будильника, еще раз нажмите клавишу **AL1** (БУДИЛЬНИК 1) или **AL2** (БУДИЛЬНИК 2).

- ↳ При включении таймера будильника индикатор будильника начинает светиться.
- ↳ При отключении таймера будильника индикатор будильника не светится.
- ↳ Будильник повторно срабатывает на следующий день.
- ↳ Чтобы отключить будильник, нажмите соответствующую клавишу **AL1** (БУДИЛЬНИК 1) или **AL2** (БУДИЛЬНИК 2).

Установка отложенного сигнала будильника

При срабатывании сигнала будильника нажмите кнопку **SNOOZE** (ОТЛОЖИТЬ).

- ↳ Сигнал будильника будет отложен и повторится через 9 минут.

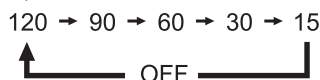
Настройка таймера спящего режима

По истечении заданного периода времени радио-часы могут автоматически переключаться в режим ожидания.

- Нажмите клавишу **SLEEP** (СПЯЩИЙ РЕЖИМ) несколько раз, чтобы выбрать временной промежуток (в минутах).
 - ↳ По истечении заданного периода времени радио-часы автоматически переключаются в режим ожидания.

Деактивация таймера спящего режима:

- нажмите клавишу **SLEEP** (СПЯЩИЙ РЕЖИМ) несколько раз, пока не появится надпись **[OFF]** (ВЫКЛ.).



Регулировка громкости

Во время прослушивания радио нажимайте клавиши **— VOL +** (РЕГУЛИРОВКА ГРОМКОСТИ) для изменения громкости.

Регулировка яркости дисплея

Нажмите клавишу **BRIGHTNESS** (ЯРКОСТЬ) необходимое количество раз, чтобы отрегулировать яркость дисплея.

- **HIGH** (ВЫСОКАЯ)
- **MED** (СРЕДНЯЯ)
- **LOW** (НИЗКАЯ)

7 Информация об изделии

Примечание

- Информация об изделии может изменяться без предварительного уведомления.

Усилитель

Номинальная выходная мощность	1 Вт (ср.-кв.)
-------------------------------	----------------

Тюнер

Диапазон настройки	FM-станции: 87,5–108 МГц DAB-станции: 174,92–239,20 МГц
--------------------	--

Настроечная сетка	50 кГц
-------------------	--------

Чувствительность	
- Монорежим, коэффициент «сигнал-шум» 26 дБ	< 22 дБф

Полный коэффициент гармонических искажений	< 3 %
--	-------

Коэффициент «сигнал-шум»	> 50 дБА
--------------------------	----------

Общие сведения

Питание переменного тока (адаптер питания)	Торговая марка: Philips Модель: AS030-050-EE060 Вход: 100–240 В~ 50/60 Гц; 0,15 А Выход: 5 В --- 0,6 А
--	--

Энергопотребление в режиме работы	< 3 Вт
-----------------------------------	--------

Энергопотребление в режиме ожидания	< 1 Вт
-------------------------------------	--------

Габариты Размеры (Ш x В x Г)	131 x 54 x 131 мм
---------------------------------	-------------------

Вес (Основное устройство)	267,3 г
------------------------------	---------

8 Устранение неполадок



Предупреждение

- Запрещено снимать корпус данного изделия

Чтобы гарантия оставалась действительной, никогда не выполняйте ремонт радио-часов самостоятельно.

Если у вас возникли проблемы с использованием устройства, проверьте следующие пункты перед обращением в службу поддержки. Если решить проблему не удастся, перейдите на веб-сайт Philips (www.philips.com/support). При обращении в компанию Philips устройство должно находиться поблизости, номер модели и серийный номер должны быть известны.

Отсутствует питание

- Убедитесь, что шнур питания переменного тока радио-часов подсоединен правильно.
- Убедитесь в наличии питания в розетке.

Нет звука

- Регулировка громкости.

Устройство не отвечает

- Отключите и заново подключите шнур питания переменного тока, после чего снова включите устройство.

Плохой прием радиосигналов

- Во избежание радиопомех держите радио-часы вдали от других электронных устройств.
- Полностью выдвиньте радиоантенну и отрегулируйте ее положение.

Будильник не работает

- Настройте часы/будильник правильно.

Настройки часов/будильника удалены

- Подача питания была прервана или вилка питания была отсоединена.
- Сбросьте настройки будильника/таймера.

9 Уведомление

Любые внесенные в данное устройство изменения или модификации, в явной форме не одобренные компанией **MMD Hong Kong Holding Limited**, могут привести к потере пользователем разрешения на работу с изделием.

Настоящим компания **TP Vision Europe B.V.** заявляет, что изделие соответствует основным требованиям и другим положениям Директивы 2014/53/EU о радиооборудовании и Регламента Великобритании о радиооборудовании SI 2017 № 1206. Декларация о соответствии приведена на сайте www.philips.com/support.



Изделие соответствует требованиям Европейского Сообщества к радиопомехам оборудования.



Изделие сконструировано и изготовлено с использованием высококачественных материалов и компонентов, которые можно переработать и использовать повторно.



Этот символ означает, что изделие запрещается выбрасывать вместе с обычными бытовыми отходами. Оно должно быть доставлено в специальный пункт по сортировке отходов для последующей переработки. Придерживайтесь местных правил и никогда не выбрасывайте изделие и перезаряжаемые элементы питания с обычными бытовыми отходами. Правильная утилизация отслуживших изделий и перезаряжаемых элементов питания помогает предотвращать отрицательные последствия для окружающей среды и здоровья людей.



Этот символ означает, что изделие содержит элементы питания, на которые распространяется действие Директивы (EU) 2023/1542 и которые запрещается выбрасывать вместе с обычными бытовыми отходами.

Ознакомьтесь с местной системой раздельного сбора отходов в отношении утилизации электрических и электронных изделий и элементов питания. Следуйте местным правилам и не выбрасывайте изделие и элементы питания вместе с обычными бытовыми отходами. Правильная утилизация отслуживших изделий и элементов питания помогает предотвращать отрицательные последствия для окружающей среды и здоровья людей.

Извлечение одноразовых элементов питания

Информация об извлечении одноразовых элементов питания приведена в разделе об установке аккумулятора.



Технические характеристики могут изменяться без предупреждения.
2025 © Philips и эмблема в виде щита Philips являются зарегистрированными товарными знаками компании Koninklijke Philips N.V. и используются в рамках лицензионного соглашения. Производителем данного изделия и лицом, несущим ответственность за его продажу, является компания MMD Hong Kong Holding Limited или одно из ее аффилированных лиц; лицом, предоставляющим гарантию на данное изделие, является компания MMD Hong Kong Holding Limited.

