

# PHILIPS

## sonicare



Pack de 2 cabeças de escovas

Sensitive

Limpeza suave, mas eficaz

Remove 10x mais placa bacteriana\*

Extra Suave



HX6052/88

## A cabeça de escova para dentes sensíveis

Limpeza suave mas eficaz para dentes sensíveis

Remova a placa bacteriana de forma suave mas eficaz com esta cabeça de escova de substituição para dentes sensíveis da Philips Sonicare. A cabeça de escova torna a remoção da placa bacteriana uma atividade sem esforço, mantendo a suavidade nos dentes e nas gengivas. Uma limpeza diária excepcional.

### Cuidar do planeta

- Fabricado com plástico 70% de base biológica
- Embalagem reciclável em papel

### Fácil de utilizar em todas as direções

- Compatível com todas as escovas de dentes elétricas Philips Sonicare
- Dê o seu melhor na escovagem com os lembretes BrushSync

### Para dentes e gengivas sensíveis

- Limpeza suave mas eficaz para dentes e gengivas sensíveis
- Remove até 10 vezes mais placa bacteriana em áreas difíceis de alcançar\*
- Tecnologia Sonicare comprovada
- Higiene oral eficazmente comprovada

## Sensitive

Pack de 2 cabeças de escovas

# Destaques

### Cerdas extra macias



Uma limpeza profunda pode ser suave para dentes e gengivas sensíveis. Esta cabeça de escova apresenta um design único com cerdas longas, finas e extra macias que mantêm uma escovagem suave.

### Diga adeus à placa bacteriana



Com mais de 3000 cerdas densas, esta cabeça de escova ajuda-o a remover até 10x mais placa bacteriana do que uma escova de dentes manual, mesmo em áreas difíceis de alcançar.

### Escovagem Sonicare de confiança



Experimente a limpeza escolhida por milhões de pessoas. As escovas de dentes Philips Sonicare limpam suavemente mas de forma eficaz e

cuidam dos seus dentes e gengivas com até 62 000 movimentos das cerdas. A ação de fluido Sonicare ajuda as cerdas na limpeza, conduzindo o fluido em profundidade entre os dentes e ao longo da linha das gengivas.

### Clinicamente testada



Todas as cabeças de escova Philips Sonicare são meticulosamente concebidas e clinicamente testadas. Assim, pode ter a certeza de que cumprem os mais elevados padrões de qualidade, segurança e desempenho.

### Lembrete de substituição



Sabia que as cabeças de escova se tornam menos eficazes após três meses? Os especialistas em saúde oral recomendam a substituição regular da cabeça de escova. É por este motivo que as escovas de dentes Philips Sonicare possuem a tecnologia BrushSync, que monitoriza a frequência e a intensidade da escovagem, e o lembra de substituir a cabeça de escova quando for necessário.

HX6052/88

### Design de encaixe



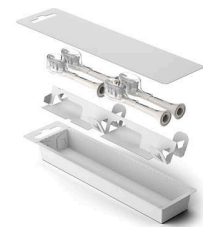
Esta cabeça de escova é compatível com todas as escovas de dentes elétricas Philips Sonicare.\*\* Basta encaixar ou desencaixar para uma fácil substituição e limpeza.

### Plástico fabricado com material biológico



Estamos a trabalhar para reduzir a nossa utilização de plástico à base de combustíveis fósseis nos nossos produtos. É por isso que 70% do plástico desta cabeça de escova é de origem biológica.\*\*\*

### Embalagem em papel



Todas as nossas cabeças de escova são fornecidas em embalagens de papel, que podem ser recicladas no ecoponto adequado.

# Sensitive

Pack de 2 cabeças de escovas

HX6052/88

## Especificações

### Design e acabamento

Sensação de rigidez das cerdas: Extra Suave

Cor: Preto

Cerdas com aviso: A cor azul das cerdas desvanece

Tamanho: standard

Reconhecimento inteligente da cabeça da escova

### Compatibilidade

Sistema da cabeça da escova: De encaixe

Não adequado para: Philips One

Escovas de dentes compatíveis: Philips Sonicare

### Itens incluídos

Cabeças de escova: 2 S2 Sensitive

### Qualidade e desempenho

Substituição: A cada 3 meses

Testado: para a melhor utilização

Fabricada na: Alemanha

Vantagens: Limpeza suave

© 2025 Koninklijke Philips N.V.  
Todos os direitos reservados.

Data de publicação  
2025-06-21  
Versão: 3.3.1

Todas as especificações estão sujeitas a alterações sem aviso prévio. As marcas comerciais são propriedade de Koninklijke Philips N.V. ou dos respectivos detentores.

EAN: 87 20689 04370 0

[www.philips.com](http://www.philips.com)



\* em comparação com uma escova de dentes manual.  
\* \* Não compatível com as escovas Philips One.  
\* \*\* atribuído ao plástico da cabeça de escova com base no equilíbrio de massas.