

Philips Monitor
采用 USB-C 的双模式显示器

5000 系列

27 英寸 (68.6 厘米)
3840 × 2160 (4K 超高清)
1920 × 1080 (全高清)

27E2N5900RW



助力高效办公，探索更多可能

利用这款显示器的双模式功能，轻松提升工作效率。只需一键切换，即可在 3840 × 2160 @ 144Hz 与 1920 × 1080 @ 288Hz 之间无缝切换，兼顾高分辨率和高刷新率，满足多种工作与娱乐需求。

专门为您设计的功能

- SoftBlue 舒视蓝护眼技术：打造舒适观看体验
- 超薄边框：边缘更窄，屏幕更大。
- 营造纸上阅读般体验的 EasyRead 模式

单线缆 USB-C 连接

- 通过一根 USB-C 电缆连接您的笔记本电脑
- USB 3.2 高速数据传输

畅玩游戏的优质之选

- 288 赫兹急速刷新率，畅玩游戏
- 采用自适应 - 同步技术，轻松顺畅地进行操作

出众的画质

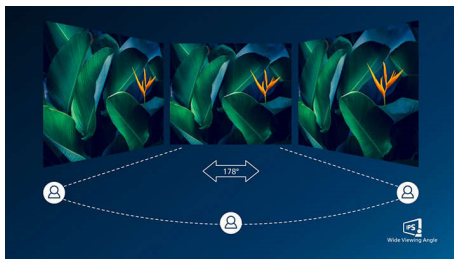
- 双模式：工作娱乐两相宜
- IPS LED 宽视角技术，确保图像和颜色精确度
- UltraClear 4K 超高清 (3840x2160) 分辨率，十分精确
- DisplayHDR 400 提供更逼真和出色的视觉画面

PHILIPS

采用 USB-C 的双模式显示器
5000 系列 27 英寸 (68.6 厘米), 3840 x 2160 (4K 超高清), 1920 x 1080 (全高清)

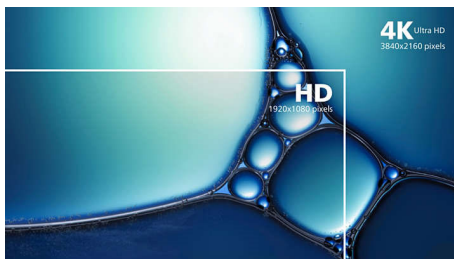
产品亮点

IPS 技术



IPS 显示屏采用可带给您 178/178 度超宽视角的先进技术, 几乎可在任何角度观看显示屏。与标准 TN 面板不同, IPS 显示屏可带给您色彩艳丽、极为清晰的图像, 不仅适合观看照片、电影和网页浏览, 而且适合要求始终确保颜色精确度和恒定亮度的专业应用领域。

UltraClear 4K 超高清分辨率



这些飞利浦显示器采用高性能面板, 可提供 UltraClear 4K UHD (3840 x 2160) 分辨率图像。无论您需要 CAD 解决方案清晰图像的高要求专业人员, 还是处理大型电子表格的金融高手, 飞利浦显示器都能为您呈现栩栩如生的图像和图形。

双模式



这款适合各种场景的显示器为您带来卓越性能。可在两种分辨率之间无缝切换: 144

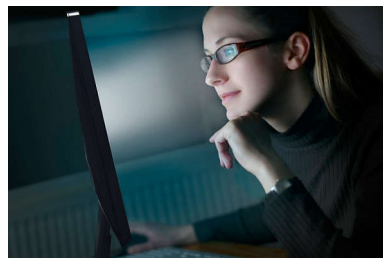
赫兹的超清晰 4K 分辨率可实现细致入微的创意工作、多任务处理和生动逼真的视觉效果, 288 赫兹的全高清分辨率可实现快如闪电的流畅游戏体验。无论您是深耕设计工作还是在游戏中激战, 这款双分辨率显示器都能精准平衡清晰度与速度, 让您工作娱乐两不误。

DisplayHDR 400



经 VESA 认证的 DisplayHDR 400 从普通 SDR 显示器中得到明显改进。与其他“HDR 兼容型”屏幕不同, 真正的 DisplayHDR 400 提供令人惊艳的亮度、对比度和色彩。具有全局调光功能和最低 400 尼特的亮度, 图像更逼真, 亮点显著, 同时具有更深、更微妙的黑色效果。它可呈现更浓郁丰富的全新色彩, 从而带来吸引您感官的视觉体验。

SoftBlue 舒视蓝护眼技术



SoftBlue 舒视蓝护眼技术与显示器的低蓝光面板相结合, 可有效减少因过度暴露于蓝光而对健康造成的不良影响。在这款显示器的面板中, 光的比例降低了近 50%, 而 SoftBlue 舒视蓝护眼技术也同时发挥作用, 减少了屏幕发出的有害蓝光。此外, SoftBlue 舒视蓝护眼技术经 TUV Rheinland Eyesafe 的测试和认证, 证明其能够有效减少蓝光辐射。

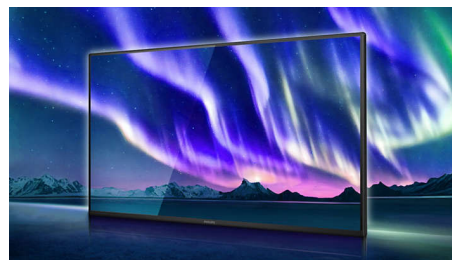
27E2N5900RW/93

EasyRead 模式



营造纸上阅读般体验的 EasyRead 模式

超薄边框



该款显示器通过缩窄屏幕边框来给您带来更加无缝和完整的观看体验。超薄边框实现了屏幕到窄显示器边框的优雅过渡, 提升了美观度和功能性。

USB-C 连接



这款飞利浦显示器采用 USB C 型接口, 可提供电源。借助智能、灵活的电源管理, 您可以直接为兼容的设备充电。其纤巧、正反随意插拔的 USB-C 接口可提供便利的单线缆插接。您可以观看高分辨率视频, 并畅享高速数据传输, 同时为您兼容的设备供电和充电。

高速数据传输

USB 3.2 高速数据传输



采用 USB-C 的双模式显示器
5000 系列 27 英寸 (68.6 厘米), 3840 x 2160 (4K 超高清), 1920 x 1080 (全高清)

27E2N5900RW/93

规格

图片 / 显示

- 面板尺寸: 27 英寸 / 68.6 厘米
- 宽高比: 16:9
- LCD 面板类型: IPS 技术
- 背光类型: W-LED 系统
- 像素间距: 0.1554 x 0.1554 毫米
- 亮度: 350 cd/m²
- 显示屏色彩: 10.7 亿 (8 位 +FRC)
- 色域 (标准): DCI-P3: 97.83%, sRGB: 100.00%, NTSC: 113.88%, Adobe RGB: 111.92%.*
- 对比度 (标准): 2000:1
- SmartContrast: Mega Infinity DCR
- 响应时间 (标准): 4 毫秒 (灰阶到灰阶)*
- 视角: 178° (水平) / 178° (垂直), @ C/R > 10
- 画面效果增强: SmartImage 游戏
- 最高分辨率: 3840 x 2160 @120 赫兹 (10 位), 3840 x 2160 @144 赫兹 (8 位)
- 有效显示区: 596.736(H)x335.664(V)mm
- 扫描频率: 30 千赫 -330 千赫 (水平); UHD: 48-144 赫兹 (垂直); FHD: 48-288 赫兹 (垂直)
- sRGB
- Delta E: <2 sRGB
- SoftBlue
- 无闪烁
- 像素密度: 163 PPI
- 显示屏涂层: 防眩, 3H, 雾度 25%
- SmartUniformity: 93% - 105%
- MPRT: 0.5 毫秒
- EasyRead
- 自适应同步
- HDR: HDR 400
- 双模式: UHD 120 赫兹 /FHD 240 赫兹 (10 位)、UHD 144 赫兹 /FHD 288 赫兹 (8 位)

连接

- 信号输入: HDMI 2.1 x 1、DisplayPort 1.4 x 1、USB-C x 1 (DP Alt 模式, 高达 65 瓦供电功率)、USB3.2 x 2 (其中一个端口支持快速充电)
- 同步输入: 单独同步
- 音频 (输入 / 输出): 音频输出
- HDCP: HDCP 1.4 (HDMI/DisplayPort/USB-C)、HDCP 2.3 (HDMI/DisplayPort/USB-C)

USB

- 供电: USB PD 版本 3.0
- 高速: 数据和视频传输
- DP: 内置 Display Port Alt 模式
- USB-C 最大供电: 高达 65 瓦 (5V/3A、7V/3A、9V/3A、10V/3A、12V/3A、15V/3A、20V/3.25A)
- USB-C: 正反随意插拔的插头连接器

便利性

- 即插即用兼容性: DDC/CI, sRGB, Windows 11 /

10, Mac OS

- 方便用户: 打开 / 关闭电源, 菜单, 亮度, 输入, SmartImage 游戏
- OSD 语言: 巴西葡萄牙语, 捷克语, 荷兰语, 英语, 芬兰语, 法语, 德语, 希腊语, 匈牙利语, 意大利语, 日语, 韩语, 波兰语, 葡萄牙语, 俄语, 简体中文, 西班牙语, 瑞典语, 繁体中文, 土耳其语, 乌克兰语
- 其它便利性: Kensington 锁, VESA 安装架 (100 x 100 毫米)
- 多视窗: PBP (2 x 设备), PIP (2 x 设备)

底座

- 高度调节: 110 毫米
- 倾斜: -5/20 度

功率

- 电源: 外部, 100-240 伏交流, 50-60 赫兹
- 关闭模式: 0.3 瓦 (标准)
- 开启模式: 35.5 W (标准)
- 待机模式: 0.5 瓦 (标准)
- 电源 LED 指示灯: 工作 - 白色, 待机模式 - 白色 (闪烁)

尺寸

- 包装 (宽 x 高 x 厚) (毫米): 690 x 456 x 139 毫米
- 不带底座的产品 (毫米): 614 x 361 x 76 毫米
- 带底座的产品 (最大高度): 614 x 501 x 210 毫米

重量

- 带包装的产品 (千克): 6.87 千克
- 带底座的产品 (千克): 4.65 千克
- 不带底座的产品 (千克): 3.50 千克

使用条件

- 海拔: 工作: +12,000 英尺 (3,658 米), 非工作: +40,000 英尺 (12,192 米)
- 温度范围 (工作): 0 至 40 ° C
- MTBF: 50000 小时 (不包括背光) 小时
- 相对湿度: 20%-80 %
- 温度范围 (存储): -20 至 60 ° C

可持续发展

- 环境和能源: RoHS
- 可回收包装材料: 100 %

合规性和标准

- 审批机构: CB, CE 标记, CEL, CCC, CECP, UKCA, EMF, FCC, ICES-003

机壳

- 颜色: 白色 / 银色
- 表面: 纹理

设计

- 设计于荷兰阿姆斯特丹



发行日期 2025-06-27

版本: 7.7.1

EAN: 69 51613 92667 3

© 2025 Koninklijke Philips N.V.

保留所有权利。

规格如有更改, 恕不另行通知。所有商标是 Koninklijke Philips N.V. 或它们各自所有者的财产。

www.philips.com

* “IPS” 字样 / 商标和相关技术专利均属于其各自的所有者。
* 为了获得出色的输出性能, 请始终确保您的显卡能够达到此飞利浦显示器的最大分辨率和刷新率。
* 响应时间值相当于 SmartResponse
* DCI-P3 覆盖范围基于 CIE1976, sRGB 覆盖范围基于 CIE1931, NTSC 色域和 Adobe RGB 色域基于 CIE1976。
* 您的笔记本电脑 / 设备必须支持 USB-C 标准动力输送规格才能使用 USB-C 供电和充电功能。请查看您的笔记本电脑用户手册或咨询制造商以了解更多详细信息。
* 要通过 USB-C 传输视频, 笔记本电脑 / 设备必须支持 USB-C DP Alt 模式
* 显示器可能看上去不同于特征图像。
* 本说明手册中列出的产品和附件可能因国家和地区而异。