

# PHILIPS

Quad HD 顯示器

Monitor

2000 系列

27 吋 (68.6 公分)

2560 x 1440 (Quad HD)

27E1N2500A



## 有型工作

這款顯示器配備工作場所的必要功能，例如保護眼睛的 Softblue、IPS LED 廣視角技術和 120Hz 刷新率，提供高品質影像，以及提供清晰視覺效果的 1ms MPRT。

### 適合遊戲

- 1ms (MPRT) 快速反應可實現銳利影像，享受順暢的遊戲競技
- 採用 Adaptive-Sync 適應同步技術，輕鬆享受流暢的動作表現

### 輕鬆體驗

- 內建立體聲喇叭，提供多媒體體驗
- SoftBlue 技術：舒適的觀賞感受
- HDMI 確保通用數位連接性

### 卓越的影像品質

- 120Hz 更新率，影像超流暢
- SmartContrast 技術，深層黑階細節無一遺漏
- IPS LED 廣視角技術，提供精準銳利的影像和色彩
- Quad HD 2560 x 1440 像素超清晰影像
- 高動態範圍 (HDR) 帶來逼真鮮豔的視覺效果

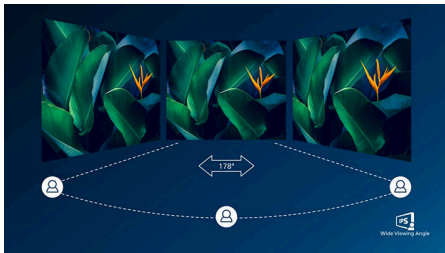
# Monitor

Quad HD 顯示器

27E1N2500A/96

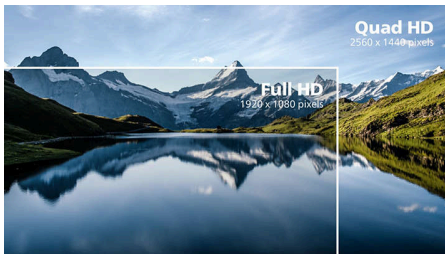
## 焦點

### IPS 技術



IPS 顯示器採用先進技術，創造 178/178 度的超廣視角，讓您可從幾乎任何角度位置觀看顯示器。不同於一般 TN 面板，IPS 顯示器能提供您畫質驚人、色彩逼真的清晰影像，不僅適合欣賞相片、觀看電影、瀏覽網路，更適合用於講究色彩準確度和亮度穩定性的專業用途。

### 超清晰影像



這款飛利浦螢幕具備 Quad HD 2560x1440 或 2560x1080 像素超清晰影像。由於此種新型顯示器採用 USB-C、Displayport、HDMI 等高頻寬來源，因此得以運用高密度像素數的高效能面板，讓您收看的影像和圖像栩栩如生。無論您是使用 3D 繪圖應用程式，針對 CAD-CAM 解決方案而需要極細部資訊的高標準專業人士，或是需要處理龐大試算表的金融專業人士，飛利浦顯示器都能為您帶來超清晰影像。

### SmartContrast



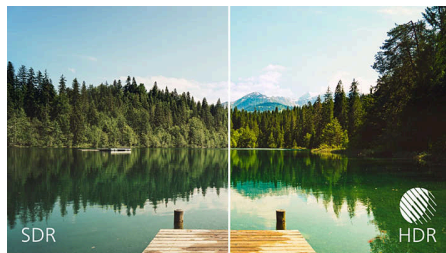
SmartContrast 是一項飛利浦技術，可分析正在顯示的內容，並自動調整色彩和控制背光強度，動態強化對比度以顯示最佳數位影像和視訊，或是玩遊戲時能顯示暗色調。選擇使用「經濟」模式時，會調整對比度並微調背光，以適當顯示日常辦公室應用程式並降低耗電量。

### 120Hz 快速更新



玩遊戲或觀看影片時，您需要不會延遲的超順暢影像。這款飛利浦顯示器的畫面刷新率高達每秒 120 次，比一般顯示器更快。若畫面速率太低，畫面上的敵人看起來會像定點跳躍，難以瞄準射擊。120Hz 的畫面速率可清楚呈現出遺漏的關鍵影像，超流暢顯示敵人動作，讓您輕鬆瞄準目標。

### 高動態範圍 (HDR)



高動態範圍能為您帶來截然不同的視覺體驗。栩栩如生的影像成為令人讚嘆的明亮畫幅，具備無可比擬的鮮明對比以及教人心醉的艷麗色彩，卻又不失

更深沉微妙的陰影變化。這項技術可為顯示器帶來更為全面且前所未見的豐富色彩，盛大的視覺饗宴能深深吸引您的感官，打動您的心房。

### 支援 HDMI



HDMI 支援裝置的硬體一應俱全，可接收高解析度多媒體介面 (HDMI) 輸入。HDMI 纜線透過單一纜線接收來自電腦或各種影音訊號源 (機上盒、DVD 播放機、A/V 接收器和攝影機等)，並提供高品質數位視訊和音訊。

### 內建立體聲喇叭



顯示裝置內建一對高品質立體聲喇叭。根據型號與設計，可分為外置前射式或隱藏下射式、頂射式、後射式等。



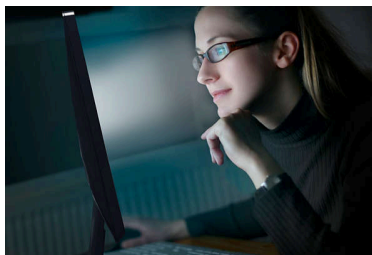
# Monitor

Quad HD 顯示器

27E1N2500A/96

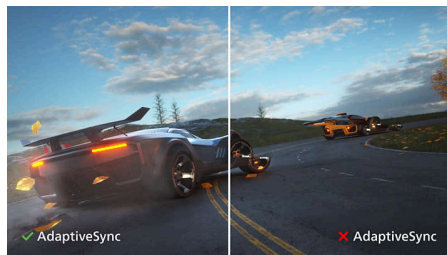
## 焦點

SoftBlue 科技



SoftBlue LED 技術結合顯示器的低藍光面板，成為一款有效減少因大量暴露於藍光下而對健康帶來不良影響的解決方案。這款顯示器的面板將光的比例少將近 50%，同時運用 SoftBlue LED 技術降低螢幕釋放的有害藍光。

Adaptive-Sync 適應同步技術



遊戲不應該在紊亂的競技場面或是支離破碎的畫面之間選擇。Adaptive-Sync 適應同步技術可實現順暢迅速的更新體驗與超快的反應時間，幾乎任何畫面更新率均可獲得流暢不造作的效能表現。

1ms MPRT 快速反應



MPRT (移動畫面反應時間) 可以更清楚解釋何為反應時間，亦即畫面由雜訊變成清晰影像的所需時間。飛利浦顯示器的 MPRT 僅為 1 毫秒，可以有效解決漏光和動態模糊問題；令視覺效果更為形象清晰，提升遊戲體驗，絕對是玩驚悚和刺激遊戲的最佳選擇。

# Monitor

Quad HD 顯示器

27E1N2500A/96

## 規格

### 畫面/顯示

面板尺寸: 27 吋/68.6 公分

長寬比: 16:9

液晶面板類型: IPS 技術

背光類型: W-LED 系統

點距: 0.2331 x 0.2331 公釐

亮度: 350 cd/m<sup>2</sup>

顯示器色彩: 16.7 M

色域 (一般): Adobe RGB 87.31% ; DCI-P3 : 90.31% , sRGB : 114.28% , NTSC 101.9%\*。

對比率 (一般): 1500:1

SmartContrast: Mega Infinity DCR

反應時間 (一般): 4 ms (灰階至灰階)\*

視角: 178° (水平) / 178° (垂直), @ C/R > 10

畫面增強: SmartImage Premium

最高解析度: 2560x1440 @ 120 Hz

實際可視範圍: 596.74 (水平) x 335.66 (垂直)

掃描頻率: 30 KHz - 190 KHz (水平) / 48 Hz - 120 Hz (垂直)

sRGB: 是

SoftBlue: 是

不閃爍: 是

像素密度: 109 PPI

LowBlue 模式: 是

顯示螢幕塗層: 抗眩光, 3H, 霧度 25%

MPRT: 1 ms\*

EasyRead: 是

Adaptive Sync 適應同步: 是

HDR: HDR 10

### 連線能力

輸入訊號: HDMI 2.0 x 2 , DisplayPort 1.4 x 1

同步輸入: 獨立同步

音訊 (輸入/輸出): 音訊輸出

HDCP: HDCP 2.2 (HDMI / DP)

### 便利

內建喇叭: 2W X 2

隨插即用相容性: DDC/CI, Mac 作業系統, sRGB, Windows 11 / 10

人性化操作: 電源開/關, 功能表, 音量, 輸入,

SmartImage Premium

OSD 語言: 巴西葡萄牙文, 捷克文, 荷蘭文, 英文, 芬蘭文, 法文, 德文, 希臘文, 匈牙利文, 義大利文, 日文, 韓文, 波蘭文, 葡萄牙文, 俄文, 簡體中文, 西班牙文, 瑞典文, 繁體中文, 土耳其文, 烏克蘭文

其他便利功能: Kensington 防盜鎖, VESA 安裝 (100x100 公釐)

### 機座

前後傾斜: -5/20 degree

### 功率

電源供應: 內部, 100-240VAC , 50-60Hz

關機模式: 0.3 瓦 (一般)

開啟模式: 26 W (一般)

待機模式: 0.5 瓦 (一般)

電源 LED 指示燈: 操作 - 白色, 待機模式 - 白色 (閃爍)

### 尺寸

產品含底座 (公釐): 617 x 457 x 211 mm

包裝, 以公釐計算 (寬 x 高 x 深): 690 x 455 x 141 mm

產品不含底座 (公釐): 617 x 357 x 46 mm

### 重量

產品含包裝 (公斤): 6.91 kg

產品含底座 (公斤): 4.31 kg

產品不含底座 (公斤): 3.89 kg

### 作業環境條件

海拔高度: 運作: 12,000 英尺 (3,658 公尺) 以上;

非運作: 40,000 英尺 (12,192 公尺) 以上

溫度範圍 (操作): 0 至 40 ° C

MTBF: 50,000 小時 (不包含背光) 小時

相對濕度: 20%-80 %

溫度範圍 (儲存): -20 至 60 ° C

### 永續性

環保與節能: RoHS

可回收包裝材質: 100 %

特定物質: 外殼不含 PVC / BFR

### 符合與標準

符合法規: CB, CE 標誌, PSB, BSMI, UKCA, EMF, FCC, ICES-003

### 機櫃

色彩: 黑色

表面處理: 紋路質感

© 2026 Koninklijke Philips N.V.  
所有權利均予保留。

發行日期 2026-03-27  
版本: 2.2.3

EAN: 87 21038 00611 7

規格若有變更恕不另行通知。商標為  
Koninklijke Philips N.V. 或其個別所有  
者的財產。

[www.philips.com](http://www.philips.com)



\* 反應時間值等同於 SmartResponse

\* 以 CIE1976 為基礎的 Adobe RGB 和 DCI-P3 覆蓋範圍、以 CIE1931 為基礎的 sRGB 區域、以 CIE1976 為基礎的 NTSC 區域。

\* MPRT 的作用在於調整亮度以減少模糊, 因此在 MPRT 開啟時無法調整亮度。為了減少動態模糊的狀況, LED 背光會與螢幕更新同步閃爍, 這可能會造成顯著的亮度變化。

\* MPRT 是遊戲最佳化模式。開啟 MPRT 可能會導致明顯的螢幕閃爍。建議不使用遊戲功能時, 將其關閉。

\* 本傳單上所列的產品和配件可能因國家和地區而異。

\* 顯示器的外觀可能會與功能示意圖不同。