

PHILIPS



IPL Haarentfernungsgerät
mit SenselQ

Lumea IPL 9900 Series

SmartSkin Sensor

4 intelligente Aufsätze: Körper,
Gesicht, Bikinizone, Achselhöhlen

Exklusive, KI-gesteuerte App-
Funktionen

Mit Kabel und kabellos
verwendbar



BRP959/00

Unsere beste IPL-Lösung mit exklusiven SkinAI Funktionen

Genießen Sie bis zu 18 Monate haarfreie, glatte Haut*

Wir präsentieren – die beste IPL-Lösung aller Zeiten für langanhaltend glatte Haut. Unsere schnellste kabellose Lumea IPL-Lösung mit SenselQ Technologie bietet über die Lumea IPL-App nun exklusive SkinAI Funktionen, mit denen Sie Ihre Haut analysieren und Fortschritte verfolgen können.

Sanft und effizient für langanhaltend glatte Haut

- Schnelle Ergebnisse bei Behandlung 2x im Monat
- Mit und ohne Kabel verwendbar für eine komfortable Anwendung
- Mit Dermatologen entwickelt und somit einfach und effektiv

Komplettlösung für Gesicht und Körper

- Komplettlösung für Gesicht und Körper mit 4 intelligenten Aufsätzen
- Ausgestattet mit Satin Compact Korrekturtrimmer
- Geeignet für die meisten Hauttöne und Haartypen

Individuelle IPL-Haarentfernung

- Sanft und komfortabel mit SenselQ
- Smart skin analysis with SkinAI

Lumea IPL 9900 Series

IPL Haarentfernungsgerät mit SenselQ

BRP959/00

Besonderheiten

Schnelle Ergebnisse durch 2x im Monat durchgeführte Behandlung



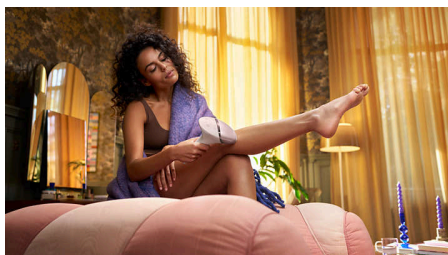
Zu Beginn alle zwei Wochen – das sind nur halb so viele Behandlungen wie bei anderen Marken. Anschließend nur eine Auffrischungsbehandlung pro Monat. Die Behandlung beider Unterschenkel dauert 8,5 Minuten.

SenselQ Technologie



Lumea Serie 9900 verfügt über fünf leicht anzupassende Lichteinstellungen. Unser SmartSkin Sensor erkennt den Hautton und unterstützt Sie bei der Auswahl der angenehmsten Einstellung. Intelligente Aufsätze passen die Behandlung an den jeweiligen Körperbereich an.

Mit und ohne Kabel verwendbar für eine komfortable Anwendung



Philips Lumea wurde für eine einfache und bequeme Anwendung entwickelt. Verwenden Sie das Gerät kabelgebunden für eine schnelle

Behandlung großer Körperpartien wie Ihrer Beine oder behandeln Sie im kabellosen Akkumodus präzise schwer erreichbare Körperpartien.

4 intelligente Aufsätze



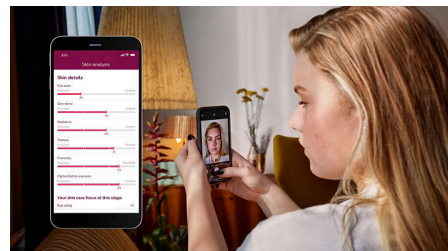
Speziell entwickelte Aufsätze passen sich perfekt jeder Körperform an und nutzen bei Verwendung die effektivsten Programme für jede Körperpartie. Gesicht: Flacher Aufsatz mit kleinem Behandlungsfenster mit UV-Filter. Körper: Nach innen gewölbt mit großem Behandlungsfenster. Bikinizone und Achselhöhlen: Nach außen gewölbt für schwer zugängliche Bereiche.

Mit Dermatologen entwickelt



Als ein führender Anbieter in der Gesundheitstechnologie hat Philips in Zusammenarbeit mit Dermatologen Lumea IPL entwickelt – zur einfachen und effektiven Verwendung zu Hause. Dank der Technologie aus professionellen Schönheitssalons bietet Lumea IPL eine sanfte Behandlung, selbst in empfindlichen Bereichen.

Exklusive SkinAI Funktionen



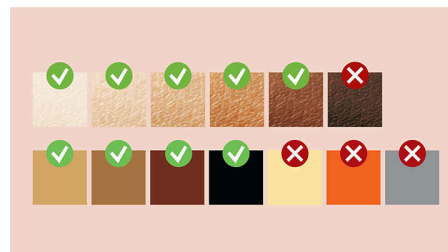
Unsere kostenlose Coaching-App bietet nun Schritt-für-Schritt-Anleitungen mit exklusiver SkinAI Technologie, damit Sie Ihre Haut analysieren und die Haarreduktion verfolgen können.

Satin Compact Korrekturtrimmer



Für eine komplette Schönheitsroutine: Der Satin Compact Korrekturtrimmer ist ein Beauty-Gerät für unterwegs zur schnellen und einfachen Entfernung feinsten Härchen im Gesicht.

Für die meisten Haut- und Haartypen



IPL benötigt einen Kontrast zwischen dem Pigment in der Haarfarbe und dem Pigment im Hautton und funktioniert daher bei natürlich dunkelblondem, braunem und schwarzem Haar sowie hellen bis dunkelbraunen Hauttönen (I-V).

Daten

Technische Daten der Aufsätze

Aufsatz zur Behandlung am Körper: Form: konvex geschwungen, Größe des Behandlungsfensters: 4,1 cm², Individuelle Behandlung für den Körper: Beine, Arme und Bauch

Aufsatz zur Behandlung im Gesicht: Form: flach, Größe des Behandlungsfensters: 2 cm², zusätzlicher Filter, Individuelle Behandlung für das Gesicht: Oberlippe, Kinn und Kieferpartie

Aufsatz zur Behandlung der Bikinizone: Form: konkav geschwungen, Größe des Behandlungsfensters: 3 cm², Individuelle Behandlung für die empfindliche Bikinizone

Aufsatz zur Behandlung der Achselhöhlen: Form: konkav geschwungen, Größe des Behandlungsfensters: 3 cm², Individuelle Behandlung für die Achselhöhlen

Sicherheit und anpassbare Einstellungen

Integrierter UV-Filter: Schützt die Haut vor UV-Licht

5 Lichtintensitätseinstellungen: An Ihren Hauttyp anpassbar

Integriertes Sicherheitssystem: Verhindert unbeabsichtigte Lichtimpulse

Hauttonsensor: Erkennt Ihren Hautton

SmartSkin Sensor: Die richtige Einstellungsanzeige auf Abruf

Anwendungsmodus

Slide and Flash: Für eine schnelle Anwendung

Manuell und automatisch: Für die Behandlung kleiner Bereiche

Mit Kabel/kabellos einsetzbar: Mit Kabel und kabellos verwendbar

Technische Daten

Batterietyp: wiederaufladbarer Akku

Stromspannung: 100-240 V

High Performance-Lampe: Langlebiges Produkt mit 450.000 Lichtimpulsen – entspricht einer Lampen-Lebensdauer v. 39 Jahren****

Service

Gewährleistung: 2 Jahre Garantie und 3 weitere Jahre Garantie bei Produktregistrierung innerhalb von 90 Tagen

Artikel enthalten

Gebrauchsanweisungen: Bedienungsanleitung

Aufbewahrung: Hochwertige Tasche

Adapter: 19,5 V/4.000 mA

Anwendungszeit

Unterschenkel: 8,5 Min.

Achselhöhlen: 2,5 Min.

Bikinizone: 2 Min.

Gesichtsbereiche: 1,5 Min.

Korrekturtrimmer

Benutzerfreundlichkeit: Kompakter Griff

Leistung: AAA-Batterie

Zubehör: Kammaufsatz für Augenbrauen, Reinigungsbürste

Consumer Trade Item

Height: 25.2 cm

Width: 26.3 cm

Length: 11.3 cm

Net weight: 1.282 kg

Gross weight: 1.755 kg

GTIN: 8720689048873

Country of origin: SI

Harmonized system code: 85437090

Außenkarton

Height: 26.8 cm

Width: 23.9 cm

Length: 27 cm

Net weight: 2.564 kg

Gross weight: 3.754 kg

GTIN: 18720689048870

Pallet Layer

Height: 26.8 cm

Width: 80 cm

Length: 120 cm

