

# PHILIPS

## EVNIA



### Moniteur gaming Quad HD

Fast IPS Gaming monitor

Evnia 3000

68,5 cm (27 po)

2560 x 1440 (Quad HD)



27M2N3501PA

## Élargissez vos horizons de gaming

Ce moniteur Fast IPS de 27 pouces vous offre des images nettes pour vos sessions de gaming. Avec sa fréquence de rafraîchissement en surcadencage de 260 Hz et son Smart MBR de 0,3 ms, vous bénéficiez d'images claires et d'une expérience de jeu complète de haute qualité.

### Spécialement conçu pour les joueurs

- Stark ShadowBoost : pour mieux voir les scènes sombres
- Smart MBR : pour réduire le flou de mouvement.
- Evnia Precision Center : optimisez votre expérience de jeu
- Smart Sniper : contrôle amélioré pour zoomer sur les cibles
- Enceintes stéréo intégrées pour du pur multimédia
- Mode LowBlue et affichage anti-scintillement préservant les yeux
- Smart Crosshair : visez mieux et amusez-vous plus
- La base Super Ergo vous fait gagner en ergonomie

### Construit pour des actions rapides

- Fréquence de rafraîchissement ultra-élevée de 260 Hz pour des jeux quasiment sans latence
- Réponse ultra-rapide de 0,3 ms pour une image nette et un gameplay fluide
- La faible latence réduit le temps de réponse entre les périphériques et le moniteur

### Des visuels immersifs

- HDR (High Dynamic Range) pour des images plus réalistes, aux couleurs plus intenses

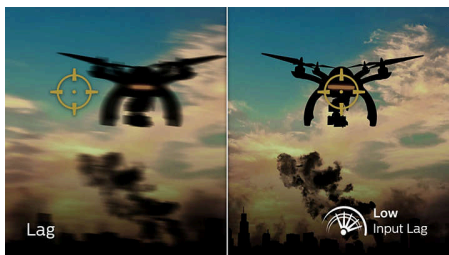
## Points forts

### Fréquence de rafraîchissement en surcadencage de 260 Hz



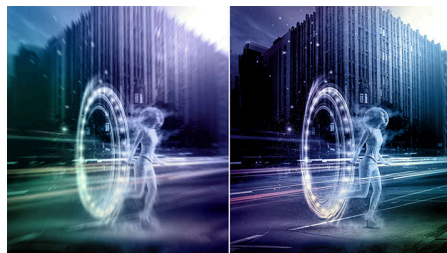
Lorsque vous jouez à des jeux intensément immersifs où l'action domine, Philips Evnia offre une fréquence de rafraîchissement en surcadencage de 260 Hz pour une expérience de jeu ultra-fluide et sans latence. Particulièrement adapté aux jeux à rythme rapide comme les jeux de tir à la première personne (FPS) et les jeux de course automobile, il permet des mouvements et des images d'une netteté exceptionnelle. L'immersion est plus profonde et vivante.

### Faible latence



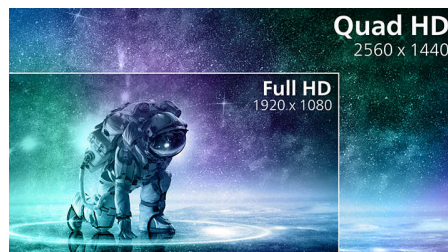
La latence est le temps qui s'écoule entre la réalisation d'une action sur les périphériques connectés et son affichage à l'écran. Une faible latence réduit le temps de réponse par le moniteur d'une commande exécutée à partir d'un périphérique. Elle améliore considérablement le gameplay des jeux vidéo demandant de la réactivité, ce qui est particulièrement important pour les jeux rapides et compétitifs.

### Réponse rapide Smart MBR de 0,3 ms.



L'écran Philips avec Smart MBR de 0,3 ms élimine efficacement le flou de mouvement et les traînées. Il affiche une image plus nette et précise, pour une meilleure expérience de jeu. Les actions rapides et les transitions spectaculaires sont fluides. Idéal pour les jeux immersifs et rapides.

### Des images impeccables



Ces écrans Philips offrent des images d'une qualité Crystalclear, à la résolution Quad HD 2560 x 1440 (2560 x 1080 pixels). Avec des sources à large bande passante, ces nouveaux écrans donnent vie à vos images et graphismes grâce à leurs dalles hautes performances à haute densité de pixels. Que vos exigences professionnelles requièrent des informations extrêmement détaillées pour des solutions de CAO et FAO, que vous soyez spécialiste de la finance travaillant sur d'énormes feuilles de calcul, ou que vous utilisiez des applications graphiques 3D, les écrans Philips garantissent des images de qualité Crystalclear.

### SmartContrast



SmartContrast est une technologie Philips qui analyse le contenu que vous affichez en ajustant automatiquement les couleurs et en contrôlant l'intensité du rétroéclairage de façon à améliorer le contraste. Elle permet ainsi d'obtenir des images et vidéos numériques de meilleure qualité et de mieux apprécier les jeux vidéo aux tonalités sombres. En mode Économie, le contraste et le rétroéclairage sont ajustés pour un affichage optimal des applications de bureau courantes avec une consommation d'énergie réduite au minimum.

### HDR (High Dynamic Range)



La technologie HDR (High Dynamic Range) transforme votre expérience visuelle. Avec une luminosité époustouflante, un contraste incomparable et des couleurs captivantes, les images prennent vie sous vos yeux, avec des tons sombres plus profonds et plus nuancés. Toute la palette s'est étendue, avec des couleurs encore jamais vues sur un écran, pour une expérience visuelle qui comble les sens et éveille les émotions !





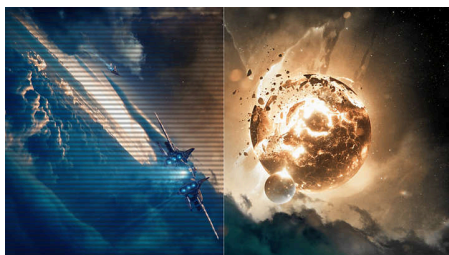
# Fast IPS Gaming monitor

Moniteur gaming Quad HD

27M2N3501PA/00

## Points forts

### Mode LowBlue et affichage anti-scintillement



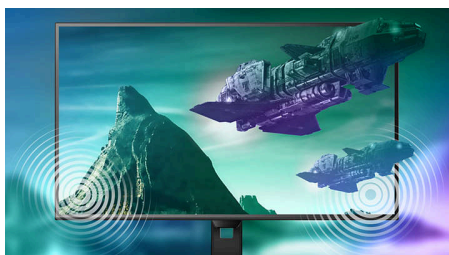
Notre mode LowBlue et notre technologie anti-scintillement ont été développés pour réduire la fatigue oculaire et mentale souvent causées par de longues heures devant un moniteur.

### Base Super Ergo



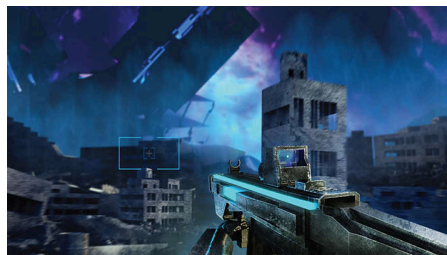
La SmartErgoBase est une base de moniteur offrant le confort d'un affichage ergonomique et un système de gestion des câbles. La base peut pivoter, s'incliner et tourner selon différents angles pour un confort maximal. Elle est réglable de manière à assurer une hauteur de visualisation optimale, ce qui réduit la fatigue physique résultant d'une longue journée de travail, tandis que le système de gestion des câbles libère de l'espace, pour un bureau rangé et professionnel.

### Enceintes stéréo intégrées



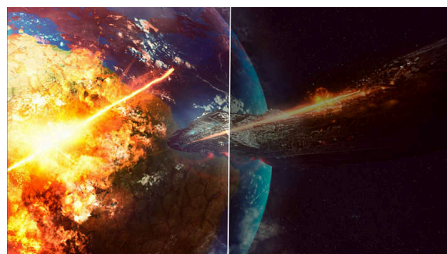
Deux enceintes stéréo de haute qualité intégrées au moniteur. Selon le modèle et le design, elles sont visibles en façade, ou invisibles avec diffusion vers le sol, le haut ou l'arrière, etc.

### Smart Crosshair



La couleur du viseur est réglée par défaut. Lorsque la fonction Smart Crosshair est activée, il prend une couleur complémentaire à celle de l'arrière-plan. Smart Crosshair améliore la précision de la visée pour vous permettre de repérer plus facilement les ennemis.

### Stark ShadowBoost



Cette fonction améliore les scènes sombres sans surexposer les zones éclairées. La fonction Stark ShadowBoost présente trois niveaux sélectionnables qui offrent des images texturées avec une meilleure saturation des couleurs et un contraste plus élevé afin d'améliorer la visibilité dans les environnements sombres et clairs. Cette fonction vous permet également d'affiner l'image afin que vos ennemis soient exposés plus rapidement lorsque vous jouez.

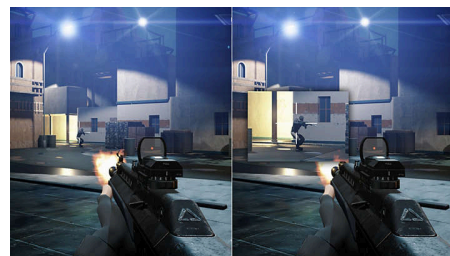
### Smart MBR



Pour réduire le flou de mouvement, le rétroéclairage LED de ce moniteur fonctionne simultanément avec la fréquence de

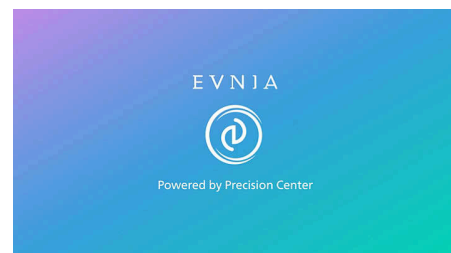
rafraîchissement, afin de contrôler la luminosité et offrir la meilleure clarté d'image. Veuillez noter que Smart MBR est un type de mode de jeu et qu'il est recommandé de désactiver cette fonction lorsque vous ne jouez pas, car elle peut provoquer un scintillement de l'écran.

### Smart Sniper



Smart Sniper vous offre un meilleur contrôle pour une visée ultra-précise. Il superpose une fenêtre supplémentaire en haut ou au centre de votre écran pour vous permettre d'augmenter le niveau de zoom jusqu'à 2 fois par rapport au grossissement standard.

### Evnia Precision Center



Evnia Precision Center est un logiciel facile à utiliser, conçu pour optimiser et personnaliser votre moniteur Evnia. Que vous soyez un gamer occasionnel ou expert, il propose une large gamme d'options de personnalisation pour s'adapter à votre style de jeu unique. Grâce à ses commandes intuitives et à sa navigation fluide, l'Evnia Precision Center vous permet de garder un contrôle total et offre tout ce dont vous avez besoin pour améliorer facilement votre expérience de jeu.

# Caractéristiques

## Image/affichage

Taille de la dalle: 27 pouces / 68,5 cm

Format d'image: 16:9

Type d'écran LCD: Fast IPS

Type de rétroéclairage: Système W-LED

Pas de masque: 0,2331 x 0,2331 mm

Luminosité: 300 cd/m<sup>2</sup>

Couleurs d'affichage: 1,07 milliard (8 bits + FRC)

Gamme de couleurs (type): Adobe RGB 90 %, DCI-P3 : 95 %, sRGB : 120 %, NTSC 105 %\*

Niveau de contraste (standard): 1000/1

SmartContrast: Mega Infinity DCR

Angle de visualisation: 178° (H) / 178° (V),

Rapport de contraste > 10

Amélioration de l'image: Jeu SmartImage

SmartResponse: 1 ms (gris à gris)\*

Résolution maximale: 2560 x 1440 à 260 Hz (en surcadencage DP\*, 8 bits), 2560 x 1440 à 144 Hz (HDMI, 8 bits)

Zone de visualisation efficace: 596,736

(H) x 335,664 (V) mm

Fréquence de balayage: HDMI : 30-230 kHz (H) / 48-144 Hz (V) ; DP : 30-400 kHz (H) / 48-260 Hz (V) (surcadencage)\*

sRGB

Delta E: <2 (sRGB)

Aucun scintillement

Densité de pixels: PPI de 109

Mode LowBlue

Revêtement de l'écran: Antireflet, 3H, voile 25 %

SmartUniformity: 93~105 %

Faible latence

EasyRead

Synchronisation adaptative

HDR: HDR 10 pris en charge

Smart Sniper

Smart MBR Sync

Stark Shadow Boost: Oui\*

Smart MBR: 0,3 ms\*

Smart Crosshair

Shadow Boost

## Connectivité

Entrée de signal: 2 ports HDMI 2.0, 1 port

DisplayPort 1.4

Entrée de sync.: Synchronisation séparée

Audio (entrée/sortie): Sortie casque

HDCP: HDCP 1.4 (HDMI/DP), HDCP 2.3 (HDMI/DP)

## Pratique

Haut-parleurs intégrés: 2 W x 2

Compatibilité Plug & Play: DDC/CI, Mac OS, sRGB, Windows 11/10

Confort d'utilisation: Marche/arrêt, Menu/OK,

Entrée/Haut, Paramètres de jeu / Bas, Jeu

SmartImage / Retour

Langues OSD: Portugais brésilien, Tchèque, Néerlandais, Anglais, Finnois, Français, Allemand, Grec, Hongrois, Italien, Japonais, Coréen, Polonais, Portugais, Russe, Espagnol, Chinois simplifié, Suédois, Turc, Chinois traditionnel, Ukrainien

Autres fonctionnalités: Verrou Kensington, Fixation VESA (100 x 100 mm), Mode LowBlue, Lumière bleue réduite

Logiciel de commande: Evnia Precision Center

## Socle

Réglage en hauteur: 130 millimètre

Pivotant: +/- 90 degrés

Pivotant: +/- 30 degrés

Inclinaison: -5/20 degrés

## Alimentation

Alimentation: Interne, 100-240 V CA, 50-60 Hz

Mode d'arrêt: 0,3 W (typ.)

En mode de fonctionnement: 35,0 W

(consommation type)

Mode veille: 0,5 W (typ.)

Voyant d'alimentation: Fonctionnement - blanc, Mode veille - blanc (clignotant)

Classe énergétique: F

## Dimensions

Emballage en mm (l x H x P):

730 x 455 x 139 millimètre

Produit sans support (mm):

614 x 368 x 60 millimètre

Produit avec support (hauteur maximale):

614 x 519 x 261 millimètre

## Poids

Produit avec emballage (kg): 8,39 kg

Produit avec support (kg): 5,66 kg

Produit sans support (kg): 3,88 kg

## Conditions de fonctionnement

Altitude: Fonctionnement : +3 658 m

(12 000 pieds), arrêt : +12 192 m (40 000 pieds)

Température de fonctionnement: 0 °C à 40 °C

MTBF: 50 000 (hors rétroéclairage) heure(s)

Taux d'humidité relative: 20 % - 80 %

Température de stockage: -20 °C à 60 °C

## Développement durable

Environnement et énergie: LUSD

Emballage recyclable: 100 %

Plastiques issus d'un recyclage post-consommation: 85 %\*

## Conformité et normes

Approbations de conformité: CB, Marquage

« CE », MEPS, PSB, UKCA, EMF, ICES-003, FCC

## Boîtier

Couleur: Blanc

Finition: Texturé

## Contenu de l'emballage

Câbles: Câble DP, câble HDMI et cordon d'alimentation

Moniteur avec pied

Manuel d'utilisation

\* La résolution maximale fonctionne avec l'entrée DP uniquement.

\* Pour des performances optimales, assurez-vous que votre carte graphique prend en charge la résolution et la fréquence de rafraîchissement maximales de cet écran Philips.

\* Temps de réponse égal à SmartResponse

\* Couverture Adobe RGB et DCI-P3 basée sur la norme CIE 1976, espace sRGB basé sur la norme CIE 1931, espace NTSC basé sur la norme CIE 1976.

\* Couleurs d'affichage : 10 bits pouvant être atteints en DP à 200 Hz avec résolution QHD

\* La fonction Overclock augmente la fréquence de rafraîchissement native, mais elle comporte certains risques. Si l'affichage de l'écran est anormal après le redémarrage, veuillez désactiver le paramètre Overclock situé dans le menu OSD du moniteur.

\* Le Smart MBR permet de régler la luminosité pour réduire le flou, de sorte que la luminosité ne puisse pas être ajustée lorsque l'outil Smart MBR est activé. Pour réduire le flou de mouvement, le rétroéclairage LED offre un stroboscope synchronisé avec le rafraîchissement de l'écran, ce qui peut provoquer un changement de luminosité notable.

\* Le Smart MBR est un mode optimisé pour les jeux. L'activation du Smart MBR peut provoquer un scintillement perceptible de l'écran. Il est recommandé de désactiver cette fonction lorsque vous n'utilisez pas la fonction de jeu.

\* Ce moniteur s'inscrit pleinement dans une démarche de développement durable : les pieds et le support pour casque sont fabriqués avec 35 % de plastique recyclé et le châssis du moniteur est composé à 85 % de plastique recyclé après consommation.

\* Stark Shadow Boost ne peut pas être activé lorsque la très faible latence est activée.

\* Les produits et accessoires répertoriés dans cette brochure sont sujets à variation selon les pays et les régions.

\* L'apparence du moniteur peut différer de l'illustration.

