

# PHILIPS

## sonicare



Lot de 2 têtes de  
brosse

Sensitive

Nettoyage doux et efficace

Élimine 10 fois plus de plaque  
dentaire\*

Extra-souple



HX6052/88

## La tête de brosse pour les dents sensibles

### Brossage doux et efficace des dents sensibles

Éliminez la plaque dentaire de manière douce et efficace avec cette tête de brosse de rechange Philips Sonicare pour dents sensibles. La tête de brosse permet d'éliminer la plaque dentaire sans effort tout en préservant les dents et les gencives. Un nettoyage quotidien exceptionnel.

#### Respectueux de l'environnement

- Fabriqué avec du plastique 70 % biosourcé
- Emballage recyclable à base de papier

#### Facile à utiliser, en toutes circonstances

- Compatible avec tous les manches clipsables Philips Sonicare
- Un brossage toujours efficace avec les rappels BrushSync

#### Pour les dents et gencives sensibles

- Brossage doux mais efficace des gencives et des dents sensibles
- Élimine jusqu'à 10 fois plus de plaque dentaire dans les zones difficiles d'accès\*
- Efficacité prouvée de la technologie Philips Sonicare
- Soins bucco-dentaires à l'efficacité prouvée

## Sensitive

Lot de 2 têtes de brosse

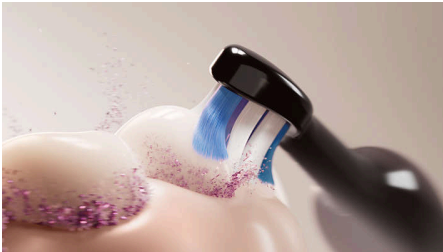
# Points forts

### Brins ultra-souples



Un nettoyage en profondeur peut tout de même être doux pour les dents et les gencives sensibles. Cette tête de brosse est dotée d'un design unique avec des brins longs, fins et ultra-doux qui assurent un brossage en douceur.

### Dites adieu à la plaque dentaire



Avec plus de 3 000 brins densément implantés, cette tête de brosse vous permet d'éliminer jusqu'à 10 fois plus de plaque dentaire qu'une brosse à dents manuelle, même dans les zones difficiles d'accès.

### Une brossage Sonicare fiable



Découvrez le brossage choisi par des millions de personnes. Les brosses à dents Philips Sonicare nettoient et prennent soin de vos dents et de vos

gencives avec douceur et efficacité, et jusqu'à 62 000 mouvements. L'action fluide Philips Sonicare aide les brins à nettoyer en faisant passer le liquide entre les dents et le long des gencives.

### A fait l'objet de tests cliniques



Toutes les têtes de brosse Philips Sonicare sont soigneusement conçues et testées cliniquement, afin de vous assurer qu'elles répondent aux normes les plus strictes en matière de qualité, de sécurité et de performances.

### Rappels de remplacement



Saviez-vous que les têtes de brosse deviennent moins efficaces au bout de trois mois ? Les professionnels de la santé bucco-dentaire recommandent de changer régulièrement votre tête de brosse. C'est pourquoi les brosses à dents Philips Sonicare sont équipées de la technologie BrushSync, qui enregistre la fréquence et l'intensité de vos brossages, et vous rappelle de remplacer votre tête de brosse lorsque nécessaire.

HX6052/88

### Clipsable



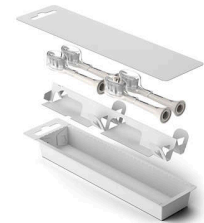
Cette tête de brosse est compatible avec toutes les brosses à dents électriques Philips Sonicare.\*\* Il vous suffit de la clipser ou de la retirer pour un remplacement et un nettoyage faciles.

### Plastique biosourcé



Nous nous efforçons de réduire l'utilisation de plastique issu d'énergies fossiles dans nos produits. C'est pourquoi 70 % du plastique utilisé dans cette tête de brosse est biosourcé.\*\*\*

### Emballage à base de papier



Toutes nos têtes de brosse sont fournies dans un emballage à base de papier pouvant être recyclé lorsque les infrastructures nécessaires sont disponibles.

# Sensitive

Lot de 2 têtes de brosse

HX6052/88

## Caractéristiques

### Design et finition

**Souplesse des brins:** Extra-souple

**Couleur:** Noir

**Brins avec indicateur d'usure:** Les brins bleus se décolorent

**Taille:** Standard

**Reconnaissance intelligente de la tête de brosse**

### Compatibilité

**Système de tête de brosse:** Clipsable

**Ne convient pas aux:** Philips One

**Brosses à dents compatibles:** Philips Sonicare

### Accessoires inclus

**Têtes de brosse:** 2 S2 Sensitive

### Qualité et performance

**Remplacement:** Tous les 3 mois

**Testé:** pour une utilisation optimale

**Fabriqué en:** Allemagne

**Avantage:** Nettoyage en douceur

© 2025 Koninklijke Philips N.V.  
Tous droits réservés.

Date de publication  
2025-05-12  
Version: 3.3.1

Les caractéristiques sont sujettes à modification sans préavis. Les marques commerciales sont la propriété de Koninklijke Philips N.V. ou de leurs détenteurs respectifs.

EAN: 87 20689 04370 0

[www.philips.com](http://www.philips.com)



\* par rapport à une brosse à dents manuelle.  
\* \*Non compatible avec les manches Philips One.  
\* \*\*attribué au plastique de la tête de brosse selon la méthode du bilan massique.