

# PHILIPS



Téléviseur 2K Full HD

LED

Téléviseur 108 cm (43")

Pixel Plus HD

Dolby Audio

Design européen



43PFS5500

## Petit écran, excellent rapport qualité-prix.

Profitez d'un excellent rapport qualité-prix ainsi que d'une qualité d'image et de son exceptionnelle. Écran compact, son Dolby Audio et design léger sans bordure : découvrez la qualité européenne à un prix adapté à vos besoins.

### **Bon rapport qualité-prix. Excellentes performances.**

- Compact, connecté et polyvalent
- Une expérience visuelle incroyable avec la HD

### **Un design visionnaire**

- Design basé sur les valeurs européennes
- Dolby Audio pour un son net et clair

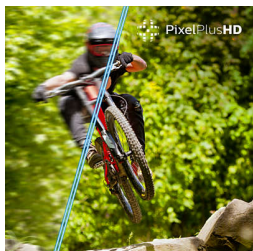
LED

Téléviseur 2K Full HD

43PF55500/12

# Points forts

## HD haute résolution



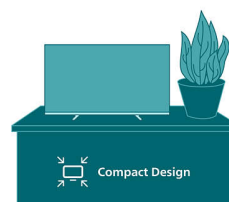
Images claires, netteté Pixel Plus : avec sa haute résolution et ses images bien définies, ce téléviseur LED vous prouve que chaque petit détail compte.

## Dolby Audio



Écoutez. Profitez de chaque instant. Le son Dolby Audio offre une clarté cristalline. Des dialogues à la musique, en passant par les scènes d'action et de nature, vous bénéficiez d'un son d'une clarté inégalée à l'intérieur, à l'extérieur ou en déplacement.

## Design compact



La taille compte. Petit, léger et compact, ce téléviseur Smart TV s'adapte parfaitement à n'importe quel espace, chez vous ou en déplacement.

## Design européen

Trouver un design qui corresponde parfaitement à vos besoins peut faire toute la différence. Cadre sans bordure. Socle dessiné avec précision. Savoir-faire européen. Le design, l'image et le son s'unissent en un produit unique.

# Caractéristiques

## Image/affichage

Diagonale de l'écran (pouces): 43 pouces  
Diagonale de l'écran (cm): 108 cm  
Écran: LED Full HD  
Résolution d'écran: 1920 x 1080p  
Fréquence de rafraîchissement natif: 60 Hz  
Processeur d'images: Pixel Plus HD  
Amélioration de l'image: Super Resolution, Crystal Clear, Home Cinéma, ÉCO, Film, Jeu, Personnel, Standard

## Résolution d'entrée de l'écran

Résolution - fréquence de rafraîchissement:  
576p - 50 Hz, 640 x 480 - 60 Hz, 720p - 50 Hz/60 Hz, 1366 x 768 - 60 Hz, 1920 x 1080p - 24/25/30/50/60 Hz

## Tuner/réception/transmission

TV numérique: DVB-T/T2/T2-HD/C/S/S2  
Indication de l'intensité du signal  
Télétexte: Hypertexte 1 000 pages  
Compatible HEVC

## Applications multimédias

Formats de lecture de vidéos: AVI, MKV, HEVC, H.264/MPEG-4 AVC, MPEG1, MPEG2, MPEG4, VP9, HEVC (H.265), AV1, MPEG-1, MPEG-2, HEVC, MPEG-4  
Formats de lecture de musique: MP3, WAV, AAC, FLAC  
Prise en charge des formats de sous-titres: SRT, SMI, SSA, SUB, ASS, TXT  
Formats de lecture de photos: JPEG, GIF, PNG, BMP, HEIF

## Niveau sonore

Audio: 2.0 canaux  
Puissance de sortie (RMS): 16 W  
Configuration des haut-parleurs: 2 haut-parleurs large bande 8 W  
Amélioration du son: Incredible Surround  
Processeur audio: Moteur audio classique

## Connectivité

Nombre de connexions HDMI: 2  
Fonctionnalités HDMI: Audio Return Channel (ARC)  
EasyLink (HDMI-CEC): Intercommunication de la télécommande, Contrôle audio du système, Mise en veille du système, Lecture 1 pression  
Nombre de ports USB: 1  
HDCP 2.3: Oui sur tous les connecteurs HDMI  
HDMI ARC: Oui, sur HDMI1  
EasyLink 2.0: Réglage externe via l'interface utilisateur du téléviseur, HDMI-CEC pour téléviseur/BS Philips

## Fonctionnalités vidéo HDMI prises en charge

HDR: HLG, HDR10

## Carte énergie UE

Numéros d'enregistrement EPREL: 2302448  
Classe énergétique pour SDR: E  
Puissance nécessaire en fonctionnement pour SDR: 41 kWh/1 000 h  
Classe énergétique pour HDR: S.O.  
Puissance nécessaire en fonctionnement pour HDR: S.O. kWh/1 000 h  
Consommation du téléviseur éteint: S.O.  
Mode veille en réseau: 2,0 W  
Technologie de dalle utilisée: LED LCD

## Alimentation

Puissance électrique: 100-240 V CA, 50/60 Hz  
Consommation en veille: moins de 0,5 W  
Fonctions d'économie d'énergie: Minuterie de mise hors tension automatique, Image Muet (pour la radio), Mode Eco

## Accessoires

Accessoires fournis: Cordon d'alimentation, 2 piles AAA, Brochure légale et de sécurité, Support de table, Télécommande, Guide de démarrage rapide

## Design

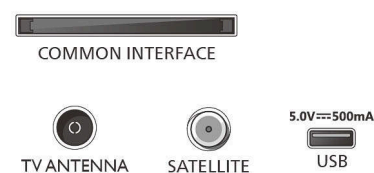
Couleurs du téléviseur: Cadre fin en plastique noir  
Design du pied: Barre en plastique couleur charbon

## Dimensions

Distance entre 2 pieds: 753 millimètre  
Compatible avec un montage mural:  
200 x 100 mm  
Téléviseur sans pied (l x H x P):  
956 x 564 x 87 mm  
Téléviseur avec pied (l x H x P):  
956 x 584 x 218 mm  
Carton (l x H x P): 1045 x 650 x 133 mm  
Poids du téléviseur sans pied: 6,1 kg  
Poids du téléviseur avec pied: 6,21 kg  
Poids, emballage compris: 8,83 kg

## Connections

### Side



### Down



\* Ce téléviseur contient du plomb uniquement dans certaines parties ou certains composants pour lesquels aucune solution alternative n'existe conformément aux clauses de non-responsabilité de la directive RoHS.  
\* Le téléviseur prend en charge la réception TNT pour les chaînes gratuites. Certains opérateurs TNT peuvent ne pas être pris en charge. Vous trouverez une liste à jour dans la section FAQ du site Web d'assistance de Philips. Pour certains opérateurs, un abonnement et un accès conditionnel sont exigés. Pour plus d'informations, contactez votre opérateur.  
\* Le Guide électronique des programmes et la visibilité (jusqu'à 8 jours) varient selon le pays et l'opérateur.