

# PHILIPS

## sonicare



4 db-os csomagolású  
fogkefefejek

Premium Gum Care

7-szer egészségesebb fogíny 2  
hét alatt\*

10-szer több lepedéket távolít  
el\*\*\*

Puha



HX9054/87

## A kefefej az egészségesebb fogíny érdekében

Akár 7-szer egészségesebb fogíny mindössze 2 hét után\*

Nyújtson kiemelt gondoskodást a fogínyének ezzel a Philips Sonicare által kínált, speciális összetételű fogínyvédő csere fogkefefejjel. Mindössze két hét alatt észreveheti a különbséget, miközben kivételes mindennapos tisztítást tapasztalhat.

### Gondoskodás a bolygónkról

- 70%-ban bioalapú műanyagból készült\*\*
- Újrahasznosítható papír alapú csomagolás

### Minden szempontból könnyen használható

- A BrushSync emlékeztetővel mindig a legjobb fogmosást érheti el
- Minden Philips Sonicare felpattintható markolathoz illeszkedik

### A kivételesen egészséges fogínyért

- Akár 7-szer egészségesebb fogíny két hét után\*\*
- A kézi fogkefékhez képest akár 10-szer hatékonyabb lepedékeltávolítás\*\*\*
- Igazolt Sonicare technológia
- Bizonyítottan hatékony szájápolást biztosít

## Premium Gum Care

4 db-os csomagolású fogkefefejek

# Fénypontok

### Extra gondoskodás az ínyének



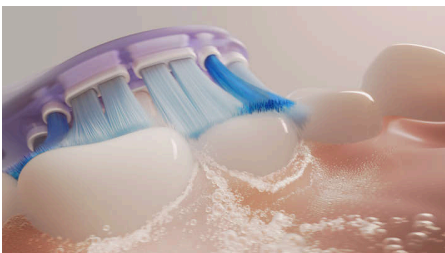
A hatékony fogínyápoláshoz a fogíny maximális érintkezése szükséges a fogkefével a tisztítás során. A fogkefefej homorú sörtéinek elrendezése lehetővé teszi, hogy a külső sörték a fogíny vonalát még akkor is megtisztítsák, amikor Ön a fogakra koncentrálna. Az eredmény akár 7-szer egészségesebb fogíny két hét alatt.\*

### Mondjon búcsút a lepedéknek



A fogkefefej speciális rugalmasságának köszönhetően akár 10-szer több lepedéket távolíthat el, mint egy kézi fogkefe.\*\*\* A puha tapintású gumifej javítja a sörték mozgását, így nagyobb lefedettséget és alaposabb tisztítást tesz lehetővé.

### Megbízható Sonicare fogmosás



Tapasztalja meg a milliók által választott tisztaságot. A Philips Sonicare fogkefék kíméletesen, mégis hatékonyan tisztítanak, és

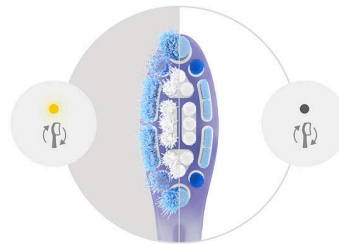
akár 62 000 sörtemozdulattal gondoskodnak a fogakról és az ínyről. A dinamikus folyadékos tisztítás segíti a sörtéket fogmosás közben azáltal, hogy a folyadékot mélyen a fogak közé juttatja a fogíny mentén.

### Klinikailag tesztelt



Minden Philips Sonicare fogkefefejet gondosan terveztek és klinikailag teszteltek. Így biztos lehet benne, hogy megfelelnek a legmagasabb minőségi, biztonsági és teljesítményszabványoknak.

### Csere-émlekeztető



Tudta, hogy a fogkefefejek három hónap elteltével kevésbé hatékonyak? A fogorvosok javasolják a kefefej rendszeres cseréjét, ezért a Philips Sonicare fogkefék BrushSync technológiával rendelkeznek, amely nyomon követi, hogy milyen gyakran és milyen erősen mos fogat, valamint emlékezteti a kefefej cseréjére, ha itt az ideje egy újnak.

HX9054/87

### Felpattintható kialakítás



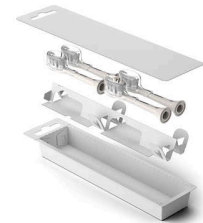
Ez a fogkefefej kompatibilis az összes Philips Sonicare elektromos fogkefével.\*\*\*\* A cseréhez és a tisztításhoz egyetlen pattintással eltávolítható és visszahelyezhető.

### Bioalapú műanyag



Törekszünk a fosszilis tüzelőanyag alapú műanyagok használatának a csökkentésére a termékeinkben. Ezért az ebben a fogkefefejben használt műanyag 70%-a bioalapú.\*\*

### Papír alapú csomagolás



Minden kefefejünk papír alapú csomagolásban kerül forgalomba, amely a rendelkezésre álló létesítményekben újrahasznosítható.

## Premium Gum Care

4 db-os csomagolású fogkefefejek

HX9054/87

# Műszaki adatok

### Formatervezés és kidolgozás

Érezhetően kemény sörték: Puha

Szín: Fehér

Kefefej anyaga: Gumiból készült puha, rugalmas fej

Emlékeztető sörték: A sörték kék színe

elhalványul

Méret: Standard

Intelligens kefefej-felismerés

### Kompatibilitás

Fogkefefej rendszer: Rápattintható

Nem alkalmas a következőkhöz: Philips One

Kompatibilis fogkefék: Philips Sonicare

### Tartozékok

Kefefejek: 4 G3 Premium Gum Care

### Minőség és teljesítmény

Csere: 3 havonta

Tesztelve: optimális használatra

Származási ország: Németország

Előnyök: Gum health, Lepedék eltávolítás

© 2025 Koninklijke Philips N.V.  
Minden jog fenntartva.

Kiadás dátuma 2025-04-21  
Verzió: 9.4.1

A műszaki adatok előzetes  
figyelmeztetés nélkül változhatnak.  
Minden védjegy a Koninklijke Philips  
N.V. céget, vagy az illető  
jogtulajdonost illeti

EAN: 87 20689 03703 7

[www.philips.com](http://www.philips.com)



\* Kézi fogkefével szemben.

\*\*a fogkefefej által tartalmazott műanyaghoz meghatározva, anyagmérleg alapján.

\*\*\*a nehezen elérhető helyeken.

\*\*\*\*Nem kompatibilis a Philips One markolatokkal.