

PHILIPS

Monitor LCD com
USB-C

Business Monitor

Série 4000

68,5 cm (27")

2560 x 1440 (QHD)

27B2U4601



Redefinir a produtividade do fluxo de trabalho

Este monitor oferece todos os essenciais e muito mais. Com uma impressionante resolução Quad HD, painel IPS e conectividade USB-C, as imagens permanecem vibrantes enquanto a ligação proporciona transferências de dados a alta velocidade.

Desenvolvido para a forma como trabalha

- Colunas estéreo incorporadas para conteúdo multimédia
- A SmartErgoBase permite ajustes ergonómicos confortáveis
- Proteção de luz azul certificada pela Eyesafe e precisão de cor
- Menos cansaço ocular com tecnologia sem cintilação
- Modo EasyRead para uma experiência semelhante à leitura em papel
- Tecnologia SoftBlue: para uma visualização confortável

Ligação com um único cabo USB-C

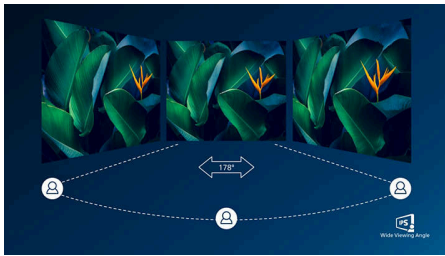
- O RJ-45 para USB-C permite uma ligação fácil e segura à rede
- Transferência de dados a alta velocidade por USB 3.2

Excelente qualidade de imagem

- Taxa de atualização de 120 Hz para imagens ultra suaves
- Tecnologia LED IPS de visualização ampla para exactidão de imagens e cores
- Imagens CrystalClear com Quad HD de 2560x1440 pixels

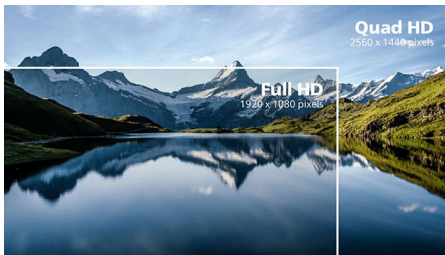
Destaques

Tecnologia IPS



Os ecrãs IPS utilizam uma tecnologia avançada que lhe proporciona ângulos de visualização extra amplos de 178/178 graus, o que permite ver o ecrã a partir de praticamente qualquer ângulo. Ao contrário dos painéis TN padrão, os ecrãs IPS fornecem-lhe imagens incrivelmente nítidas com cores vivas, sendo ideais para fotografias, filmes e navegação na Internet, mas também para aplicações profissionais, que exigem precisão das cores e luminosidade uniforme a todas as alturas.

Imagens CrystalClear



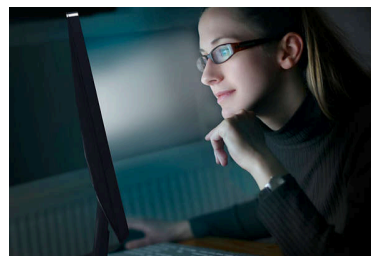
Os ecrãs Philips apresentam imagens CrystalClear, Quad HD de 2560 x 1440 ou 2560 x 1080 píxeis. Utilizando painéis de alto desempenho com alta densidade de píxeis e dispondo de fontes com alta largura de banda, estes novos ecrãs darão vida às suas imagens e gráficos. Quer seja um profissional exigente que necessita de informações extremamente detalhadas para soluções de CAD-CAM ou que utiliza aplicações gráficas 3D, ou um génio financeiro a trabalhar em folhas de cálculo enormes, os ecrãs Philips fornecem imagens CrystalClear.

Taxa de atualização rápida de 120 Hz



Para o melhor desempenho de vídeo e de jogos, necessita de um ecrã com imagens ultra suaves e sem atrasos. Este ecrã Philips atualiza o ecrã até 120 vezes por segundo, com uma rapidez muito superior à de um ecrã normal. Uma taxa de fotogramas inferior pode criar a ilusão de que os inimigos saltam de um ponto para o outro no ecrã, tornando-os em alvos difíceis de acertar. Com uma taxa de fotogramas de 120 Hz, essas imagens perdidas cruciais são apresentadas no ecrã revelando o deslocamento do inimigo com um movimento ultra suave para poder atingi-lo facilmente.

Tecnologia SoftBlue



A tecnologia LED SoftBlue, combinada com o painel de luz azul baixa do monitor, é uma solução eficaz para reduzir os efeitos nocivos para a saúde causados pela elevada exposição à luz azul. No painel deste monitor, a relação de luz é reduzida em cerca de 50%, enquanto a tecnologia LED SoftBlue funciona em simultâneo reduzindo os raios de luz azul nocivos emitidos pelo ecrã. Além disso, a tecnologia LED SoftBlue é testada e certificada pela TÜV Rheinland Eyesafe[®] pela sua eficácia na redução das emissões de luz azul.

Colunas estéreo incorporadas



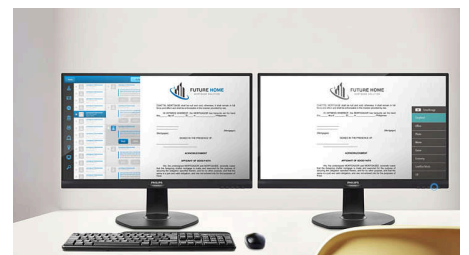
Um par de colunas estéreo de alta qualidade incorporado num dispositivo de visualização. Podem ser visíveis na projeção frontal ou invisíveis na projeção inferior, superior, posterior, etc., dependendo do modelo e do design.

Tecnologia sem cintilação



Devido à forma como o brilho é controlado nos ecrãs com retroiluminação LED, alguns utilizadores experienciam cintilação nos seus ecrãs, o que provoca cansaço ocular. A tecnologia sem cintilação da Philips aplica uma nova solução para regular o brilho e reduzir a cintilação para uma visualização mais confortável.

Modo EasyRead



Modo EasyRead para uma experiência semelhante à leitura em papel



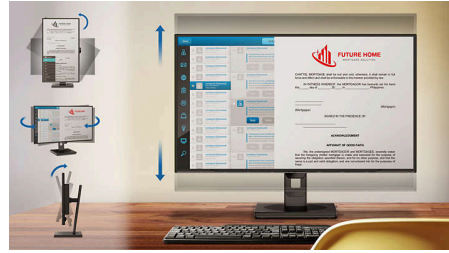
Destaques

TUV Rheinland Eyesafe – RPF[®] 40



O ecrã Philips cumpre a norma TUV Rheinland Eyesafe[®] para o proteger verdadeiramente da exposição prolongada à luz azul. O filtro de luz azul sempre ligado não só ajuda a reduzir o cansaço ocular digital, como também garante a integridade da cor.

SmartErgoBase



A SmartErgoBase é uma base para monitor que proporciona um grande conforto ergonómico de visualização e permite uma arrumação inteligente dos cabos. A base pode articular, inclinar e rodar para vários ângulos para garantir o máximo conforto. O suporte com altura ajustável garante um nível de visualização ideal, alivia o esforço físico de um longo dia de trabalho, enquanto a arrumação inteligente dos cabos reduz a desordem de cabos e mantém a área de trabalho organizada e profissional.

Transferência de dados a alta velocidade

Transferência de dados a alta velocidade por USB 3.2

Base USB-C com RJ45



Simplifique todos os periféricos, desde o monitor ao PC, utilizando um conector USB Type-C num só cabo, incluindo ligação à rede, saída de vídeo de alta resolução do PC para o monitor e navegação na Internet sem um cabo de rede adicional, mesmo que o computador portátil não tenha uma porta LAN. A ligação RJ45 através de USB-C proporciona uma ligação rápida e segura sempre que necessário. A velocidade de transferência de dados mais rápida permite-lhe transferir dados de um HDD para o seu PC de forma mais rápida do que nunca. Além disso, o USB-C com alimentação permite-lhe ligar e carregar o seu notebook a partir do monitor, eliminando a necessidade de cabos de alimentação adicionais.



Wide Viewing Angle



Quad HD



120Hz



SoftBlue Technology



Built-in Speaker



Flicker-free

Especificações

Imagem/Visualização

Tamanho do painel: 68,5 cm (27 pol.)

Rácio de visualização: 16:9

Tipo de painel LCD: Tecnologia IPS

Tipo de retroiluminação: Sistema W-LED

Espaçamento de píxeis: 0,2331 x 0,2331 mm

Luminosidade: 350 cd/m²

Cores do ecrã: 16,7 milhões (reais de 8 bits)

Gama cromática (típica): NTSC 114%*, sRGB 125%*

Rácio de contraste (típico): 1500:1

SmartContrast: 50000000:1

Ângulo de visualização: 178° (H) / 178° (V), a C/R > 10

Melhoramento de imagem: SmartImage

Resolução máxima: 2560 x 1440 a 120 Hz (HDMI/DP/USBC)*

Área de visualização efetiva: 596,74 (H) x 335,66 (V) mm

Frequência de varrimento: 30–230 kHz (H)/48–120 Hz (V)

sRGB

SoftBlue

Sem cintilação

Densidade de píxeis: 109 ppi

Revestimento do ecrã: Antirreflexo, 3H, opacidade: 25%

EasyRead

Sincronização adaptável

EyeSafe

SmartResponse: 4 ms (cinzento a cinzento)*

Conectividade

Entrada de sinal: 1 HDMI 2.0, 1 DisplayPort 1.4, 1 USB-C (upstream, modo DP Alt, dados, PD)

Entrada de sincronização: Sincronização separada, Sincronização no verde

Áudio (entrada/saída): Saída de áudio

RJ45: Ethernet LAN até 1 Gbps*

Saída de sinal: Saída DisplayPort x 1

HDCP: HDCP 1.4 (HDMI/DisplayPort/USB-C); HDCP 2.2 (HDMI/DisplayPort/USB-C)

HBR3: HBR 3 (DisplayPort/ USB-C)

Hub USB: USB 3.2, 2ª geração, 10 G, upstream: 1 USB-C1 (completo), downstream: 3 USB-A (com 1 B. C 1.2 de carregamento rápido), 1 USB-C2 (dados, 15 W)

Power Delivery (alimentação)

Potência máxima: Até 100 W (5 V/3 A; 7 V/3 A; 9 V/3 A; 10 V/3 A; 12 V/3 A; 15 V/3 A; 20 V/3,25 A, 20 V/4,8 A)*

Versão: USB PD versão 3.0

Conveniência

Colunas incorporadas: 2 W x 2

Compatibilidade Plug & Play: DDC/CI, Sistema Operativo Mac, sRGB, Windows 11/10

Funcionalidades para o utilizador: SmartImage, Entrada, Luminosidade, Menu, Ligar/desligar

Idiomas do OSD: Português do Brasil, Checo, Holandês, Inglês, Francês, Finlandês, Alemão, Grego, Húngaro, Italiano, Japonês, Coreano, Português, Polaco, Russo, Chinês Simplificado, Espanhol, Sueco, Chinês Tradicional, Turco, Ucraniano

Outras funcionalidades: Bloqueio Kensington, Suporte VESA (100x100 mm)

Software de controlo: SmartControl

Suporte

Regulação da altura: 150 mm

Pivot: -/+ 90 graus

Rotativo: -/+ 180 graus

Inclinação: -5/30 graus

Alimentação elétrica

Modo ECO: 13,8 W (típ.)

Alimentação elétrica: Incorporado, 100-240 V CA, 50-60 Hz

Modo desligado: 0,3 W (típ.)

Modo ligado: 19,17 W (típ.) (método de teste EnergyStar)

Modo de espera: 0,3 W (típ.)

Indicador LED de energia: Funcionamento - branco, Modo de espera - branco (intermitente)

Classe energética: C

Dimensões

Embalagem em mm (LxAxP):

730 x 445 x 139 mm

Produto sem suporte (mm): 614 x 371 x 66 mm

Produto com suporte (altura máx.):

614 x 543 x 235 mm

Peso

Produto com embalagem (kg): 9,80 kg

Produto com suporte (kg): 7,11 kg

Produto sem suporte (kg): 5,37 kg

Especificações

Condições de funcionamento

Altitude: Em funcionamento: 3658 m; desligado: 12 192 m

Limite de temperaturas (funcionamento): 0 °C a 40 °C

Humidade relativa: 20%-80 %

Limite de temperaturas (armazenamento): -20 °C a 60 °C

MTBF (demonstrado): 70 000 horas (excluindo retroiluminação)

Sustentabilidade

Ecologia e energia: PowerSensor, LightSensor, Energy Star, EPEAT*, ROHS

Plástico reciclado pós-consumo: Mais de 85% OBP 5%

Embalagem em material reciclável: 100 %

Substâncias específicas: Sem mercúrio, Estrutura sem PVC/BFR

Conformidade e normas

Aprovações regulamentares: CB, Marcação CE, ETL, CEC, TUV/GS, TUV Ergo, Certificação TCO, Certificação TCO Edge, EAC, RoHS – UEE, MEPS, UKCA, EMF, FCC, ICES-003, TÜV Rheinland para baixa luz azul (solução de hardware), Certificação Eyesafe[®] 2.0

Caixa

Terminar: Textura

Pé: Prateado

Moldura frontal: Carvão

Cobertura traseira: Carvão

Conteúdo da embalagem:

Cabos: Cabo HDMI, cabo DisplayPort, cabo USB-C para C/C, cabo de alimentação

Monitor com suporte

Documentação do utilizador



- * O logótipo de texto/marca comercial "IPS" e patentes relacionadas com estas tecnologias pertencem aos seus respetivos proprietários.
- * Valor do tempo de resposta igual a SmartResponse
- * Área sRGB com base no CIE1931, Área NTSC com base no CIE1976.
- * A alimentação deste monitor é de até 100 W (normalmente, 96 W), sendo que a potência máxima depende do seu dispositivo.
- * Para transmissão de vídeo através de USB-C, o seu computador portátil/dispositivo tem de suportar USB-C com modo DP Alt
- * Atividades como partilha de ecrã, transmissões online de vídeo e áudio através da Internet, podem influenciar o seu desempenho de rede. O seu hardware, a largura de banda da rede e o seu desempenho determinarão a qualidade geral de áudio e vídeo.
- * Para a função de alimentação e carregamento por USB-C, o seu computador portátil/dispositivo tem de suportar as especificações de alimentação padrão por USB-C. Consulte o manual do utilizador ou o fabricante do seu computador portátil para obter mais detalhes.
- * Se a ligação Ethernet parecer lenta, entre no menu OSD e selecione a opção USB 3.0 ou superior que pode suportar velocidades de LAN até 1 Gbps.
- * Quando USB-C está definido para o modo de alta resolução, a resolução máxima suportada é de 2560 x 1440 a 120 Hz.
- * No cálculo das poupanças de energia com o PowerSensor, as entradas USB e de alimentação não estão incluídas.
- * A classificação EPEAT é válida apenas nos locais onde a Philips regista o produto. Visite <https://www.epeat.net/> para consultar o estado do registo no seu país.
- * O monitor pode diferir das imagens apresentadas.
- * Os produtos e acessórios indicados neste folheto podem variar consoante o país e a região.