

PHILIPS

Kulaklıklar

2000 Serisi

TAE2146



Kullanıcı el kitabı

Ürününüzü kaydedin ve şu adresten destek alın:

www.philips.com/support

1 Önemli güvenlik talimatları

İşitme güvenliği



⚡ Tehlike

- İşitme hasarını önlemek için, kulaklıkları yüksek ses seviyesinde kullandığınız süreyi sınırlayın ve ses seviyesini güvenli bir seviyeye ayarlayın. Ses ne kadar yüksek olursa, güvenli dinleme süresi o kadar kısa olur.

Kulaklığınızı kullanırken aşağıdaki önergelere uyduğunuzdan emin olun.

- Makul sürelerde makul ses seviyelerinde dinleyin.
- İşitme duyunuz uyum sağladığı için sesi sürekli olarak yukarı ayarlamamaya dikkat edin.
- Sesi, etrafınızdakileri duyamayacak kadar yüksek açmayın.
- Potansiyel olarak tehlikeli durumlarda dikkatli olmalı veya kullanımı geçici olarak durdurmalısınız.
- Kulaklıklardan gelen aşırı ses basıncı işitme kaybına neden olabilir.
- Sürüş sırasında kulaklıkların her iki kulağı da kapatacak şekilde kullanılması tavsiye edilmez ve bazı bölgelerde yasa dışı olabilir.
- Güvenliğiniz için trafikte veya diğer potansiyel olarak tehlikeli ortamlarda müzik veya telefon görüşmelerinden kaynaklanan dikkat dağıtıcı şeylerden kaçınin.

Genel bilgiler

Hasar veya arızayı önlemek için:

⚠ Uyarı

- Kulaklıkları aşırı ısıya maruz bırakmayın.
- Kulaklıklarınızı düşürmeyin.
- Kulaklıklar su damlama veya su sıçramalarına maruz bırakılmamalıdır. (Belirli bir ürünün IP derecesine bakın)
- Kulaklığınızı suya sokmayın.
- Alkol, amonyak, benzen veya aşındırıcı maddeler içeren temizlik maddeleri kullanmayın.
- Kulaklığınızı, özellikle ses kanallarını ve mikrofon deliklerini düzenli olarak temizlemek için temiz, nemli bir bez kullanın ve ter veya kulak kiri gibi maddelerin birikmesini önleyin.
- Ses kanallarında, hava deliklerinde veya mikrofon deliklerinde ter veya su damlacıkları kalırsa, ses seviyesi geçici olarak düşer veya tamamen kesilir. Bu bir arıza değildir. Kulaklıklar iyice kurutmak için yumuşak, nemli bir bez kullanın. Alternatif olarak, kulaklık uçlarını çıkarın, ses kanallarını aşağı doğru çevirin ve içinde biriken suyu çıkarmak için kulaklığı kuru bir bez veya benzeri bir yere yaklaşık beş kez hafifçe vurun.
- Şarj etmeden ve kullanmadan önce kulaklıkların tamamen kuru olduğundan emin olun. Temizlik için tek kullanımlık alkollü ped veya diğer maddeleri kullanmaktan kaçınin.

Çalışma ve saklama sıcaklıkları ve nem

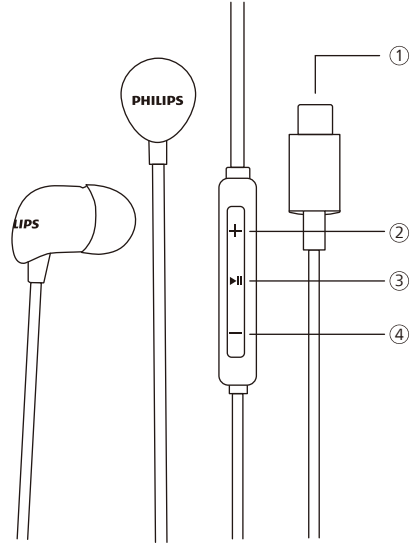
- Sıcaklığın -20°C ile 50°C arasında olduğu ve %90'a kadar bağıl nemin olduğu bir yerde saklayın.
- Sıcaklığın 0°C ile 45°C arasında olduğu ve %90'a kadar bağıl nemin olduğu bir yerde çalıştırın.

2 Kulak içi kablolu kulaklığınız

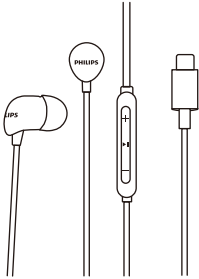
Satın aldığınız için tebrikler ve Philips'e hoş geldiniz! Philips'in sunduğu destekten tam olarak yararlanmak için ürününüzü www.philips.com/support adresine kaydedin. Bu Philips kulak içi kablolu kulaklıklarla şunları yapabilirsiniz:

- Dinamik bas ve net ses için güçlü 10 mm sürücülerin keyfini çıkarın
- Kolay aramalar için dahili mikrofon ve çağrı yanıtlama düğmesinin keyfini çıkarın
- Entegre mikrofon ve çağrı düğmesi
- Kaliteli sesin keyfini çıkarın

Kulak içi kablolu kulaklıklara genel bakış



Kutuda ne var?



Kulak içi kablolu kulaklık TAE2146



Kulaklık uçları x 3 çift

- ① USB-C bağlantısı
- ② Sesi Artır / Sonraki Parça
- ③ Oynat / Durdur
- ④ Sesi Azalt / Önceki Parça

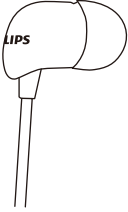
3 Başlarken

Nasıl takılır

Optimum bir şekilde takmak için uygun kulak uçlarını seçin

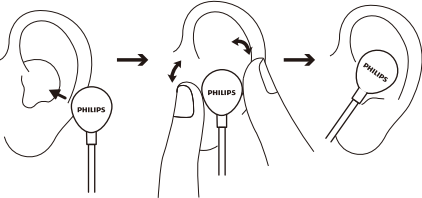
Sıkı ve güvenli bir uyum en iyi ses kalitesini sağlar.

- 1 Hangi kulak ucunun size en iyi ses ve kullanım rahatlığını sağladığını test edin.
- 2 3 boyutta silikon kulak ucu verilir: büyük, orta, küçük.



Kulaklıkları takın

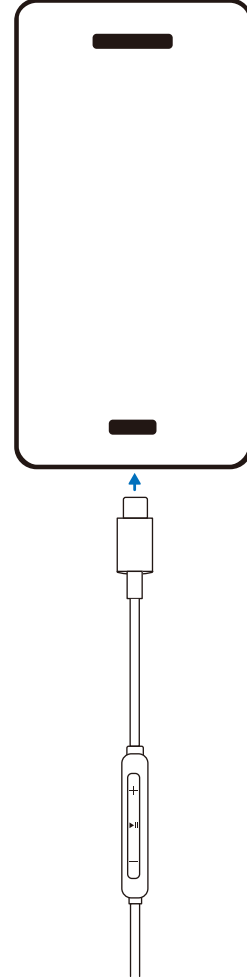
- 1 Kulaklığın sol veya sağ konumlanmasını kontrol edin.
- 2 Kulaklıkları takın ve sağlam bir şekilde oturana kadar hafifçe çevirin.



4 Kulaklıklarınızı kullanma

Kulaklığı cihazınıza bağlama

Kulaklığınızı USB-C konektörü ile cihazınıza bağlayın.



5 Teknik veriler

Ses

- Frekans aralığı: 20-20.000 Hz
- Hoparlör çapı: 10 mm
- Empedans: 32 Ohm ($\pm\%10$)
- Maksimum güç girişi: 5 mV
- Duyarlılık: 104 dB (± 3 dB)
- Sürücü tipi: Dinamik

Bağlantı

- Kablo Bağlantısı: İki paralel, simetrik
- Kablo uzunluğu: 1,2 m
- Mikrofon: Dahili mikrofon
- Konektör tipi: USB-C

Kolaylık

- Ses kontrolü
- Kumanda türleri: Düğme
- Çağrı kontrolü
- Oynat/ Durdur

Tasarım

- Kulak bağlantı malzemesi: Silikon
- Kulak yerleştirme: Kulak içi
- Kulak içi yerleştirme tipi: Silikon kulak ucu

Not

- Özellikler haber verilmeksizin değiştirilebilir.

6 Dikkat

Eski ürününüzün atılması



Ürününüz, geri dönüştürülebilen ve yeniden kullanılabilen yüksek kaliteli malzeme ve bileşenlerle tasarlanmış ve üretilmiştir.



Bir ürün üzerindeki bu sembol, ürünün 2012/19/EU sayılı Avrupa Direktifi kapsamında olduğu anlamına gelir.



MMD Hong Kong Holding Limited. Her hakkı saklıdır. Özellikler haber verilmeksizin deęiřtirilebilir. Philips ve Philips Shield Amblemi, Koninklijke Philips N.V.'nin tescilli ticari markalarıdır ve lisans altında kullanılmaktadır. Bu ürün MMD Hong Kong Holding Limited veya baęlı kuruluşlarından biri tarafından üretilmiř ve sorumluluęu altında satılmaktadır ve MMD Hong Kong Holding Limited bu ürünle ilgili garanti verendir. Dięer tüm řirket ve ürün adları, iliřkili oldukları ilgili řirketlerin ticari markaları olabilir.

