

# PHILIPS

Odnowiona  
suszarko-łokówka

7000 Series

Obrotowa szczotka Volumebrush  
Jonowa, z powłoką turmalinową  
2 nasadki



BHA710/00R1

## Swobodna stylizacja zapewniająca gładkie i lśniące włosy

Obrotowa suszarko-łokówka Philips Volumebrush z 2 nasadkami

Suszarko-łokówka Philips Dynamic Volumebrush umożliwi tworzenie różnych stylizacji przy zachowaniu gładkości i blasku włosów. Jej obrotowa szczotka 50 mm z naturalnym włosiem zwiększa objętość włosów i ułatwia ich układanie, a szczotka z wysuwanymi ząbkami pozwala tworzyć wyraźne fale bez splątań.

### Dbalność o styl i pielęgnacja włosów

- Szczotka 50 mm zapewniająca gładziej i bardziej lśniące włosy
- Ustawienie Care+ zapewnia lepszą ochronę podczas suszenia i stylizacji

### Doskonały połysk i pielęgnacja

- Pielęgnacja jonowa nadaje włosom gładkość i blask
- Dzięki ceramicznej powłoce turmalinowej włosy są bardziej lśniące

### Objętość, gęstość i fale bez splątań

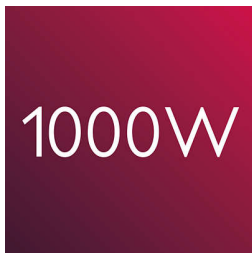
- Moc 1000 W pozwala uzyskać piękne rezultaty
- Okrągła szczotka 50 mm zwiększa objętość włosów i ułatwia ich układanie
- Wysuwana szczotka 30 mm umożliwia stylizację bez plątania włosów
- Szczotki mogą obracać się w dwóch kierunkach

## 7000 Series

Odnowiona suszarko-łokówka

# Zalety

### Moc 1000 W



Ta suszarko-łokówka o mocy 1000 W generuje strumień powietrza o optymalnym nadmuchu oraz delikatną moc suszenia, dzięki czemu każdego dnia możesz cieszyć się pięknymi włosami.

### Jonizacja



Pielęgnacja jonowa suszy włosy, nie elektryzując ich. Emituje jony naładowane ujemnie, które zmniejszają skręcanie się włosów oraz wygładzają ich łuski, dodając fryzurze blasku i połysku. Efekt to lśniące, proste włosy, które wyglądają doskonale.

### Ceramiczno-turmalinowa powłoka



Zastosowana w suszarko-łokówce wyjątkowa ceramiczna powłoka turmalinowa chroni i odświeża włosy podczas stylizacji. Ta specjalna

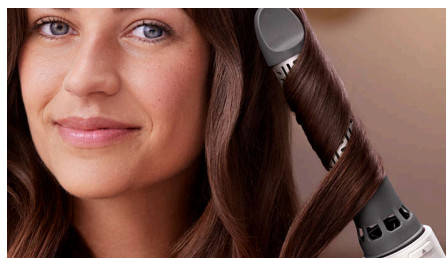
powłoka skutecznie i równomiernie rozprawdza ciepło, dodając blasku fryzurze w czasie jej układania.

### Okrągła szczotka 50 mm



Termoszczotka o średnicy 50 mm to doskonały sposób na dodanie fryzurze objętości i blasku. Należy stosować ją na niemal suchych włosach, aby w domu uzyskać fryzurę jak po wyjściu z salonu.

### Wysuwana szczotka 30 mm



Szczotka o średnicy 30 mm pozwala tworzyć wyraźne fale, zapewniając gładkie i lśniące włosy. Wysuwane ząbki ułatwiają modelowanie włosów, nie plącząc ich.

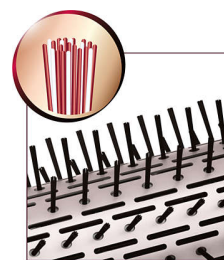
BHA710/00R1

### Dwukierunkowe obracanie



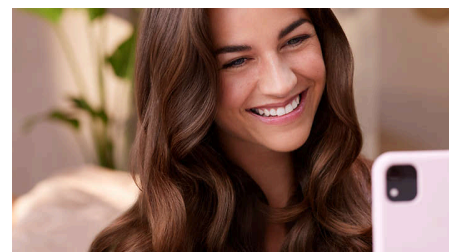
Szczotka może obracać się w dwóch kierunkach, dzięki czemu łatwo się z niej korzysta i można ją wykorzystywać do tworzenia różnych fryzur.

### Naturalne włosie



Włosie termoszczotki jest częściowo wykonane z naturalnej szczeciny. Mieszane włosie płynniej przesuwa się po włosach, zapobiegając ich elektryzowaniu się i plątaniu, oraz sprawia, że włosy są bardziej lśniące.

### Ustawienie Care+



Ustawienie Care+ zapewnia optymalną temperaturę suszenia i chroni przed przegrzaniem. Włosy schną szybko dzięki silnemu nadmuchowi powietrza, jednak przy zachowaniu stałej, łagodnej temperatury.

## 7000 Series

Odnowiona suszarko-łokówka

BHA710/00R1

# Dane techniczne

### Wyposażenie dodatkowe

Szczotka z wysuwanymi ząbkami: 30 mm

Naturalne włosie ułatwiające nawijanie włosów:  
50 mm

Nasadka na szczotkę: na okrągłą szczotkę o  
średnicy 50 mm

### Dane techniczne

Długość przewodu: 1,8 m

Kolor/wykończenie: Biały i biały metaliczny

Napięcie: 220–240 V

Moc: 1000 W

### Właściwości

Uchwyt do zawieszania

Obrotowy kabel

Pielęgnacja jonowa

Ustawienie obrotów: 2 ustawienia szybkości  
obrotów

Ustawienia: Ustawienia temperatury: 3,  
Ustawienia prędkości: 2

Ceramiczno-turmalinowa powłoka

### Serwis

2 lata gwarancji

