

PHILIPS

WQHD-skærm med
USB-C

Curved Business monitor

5000 Series

34" (86,36 cm)

3440 x 1440 (WQHD)

34B2U5600C



Nytænkning af workflow- produktivitet

Denne skærm handler om kvalitet. Med WQHD-opløsning, Smart KVM-kontakt og USB-C til RJ45-tilslutning er det den ideelle mulighed for at skifte mellem kilder og oprette forbindelse til internettet uden at gå på kompromis med billedkvaliteten.

Enestående billedkvalitet

- En VA-skærm giver fantastiske billeder med brede betragtningsvinkler

Tilpasset til dine arbejdsmetoder

- Indbyggede stereohøjtalere til multimedier
- Vippe-, dreje- og højdejustering for at opnå ideel position til visning
- Eyesafe-certificeret beskyttelse mod blått lys og farvenøjagtighed
- SoftBlue-teknologi: til behagelig visning
- Buet displaydesign for en mere medrivende oplevelse
- Øretelefonkrog: Til opbevaring, der kan tilpasses
- SmartKVM: Så du nemt kan skifte mellem kilder.

Mange tilslutningsmuligheder

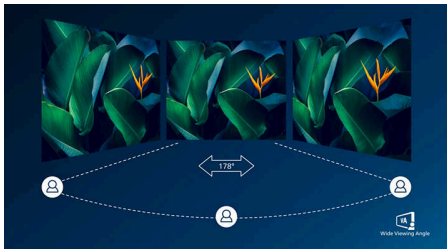
- RJ-45 til USB-C giver nem og sikker netværksforbindelse
- USB 3.2-dataoverførsel med høj hastighed

Udviklet til bæredygtighed

- PowerSensor sparer på op til 80 % af energiomkostningerne

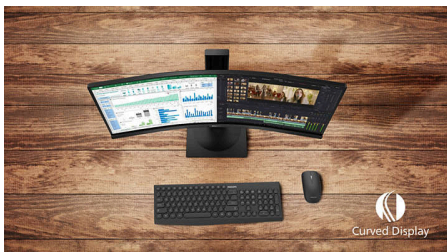
Vigtigste nyheder

VA-skærm



Philips VA LED-skærm bruger en avanceret vertikal multidomæne-tilpasningsteknologi, som giver dig meget høje statiske kontrastforhold og ekstra levende og klare billeder. Standardkontoropgaver klares nemt, og den er især meget velegnet til fotos, internetsurfing, film, spil og krævende grafiske opgaver. Den optimerede pixelhåndteringsteknologi giver dig en ekstra bred visningsvinkel på 178/178 grader, så du får skarpe billeder.

Buet displaydesign



Computerskærme tilbyder en personlig oplevelse, som passer meget godt til et buet design. Den buede skærm giver en behagelig og samtidigt fordybende effekt, der sætter dig i centrum ved dit bord.

Indbyggede stereohøjtalere



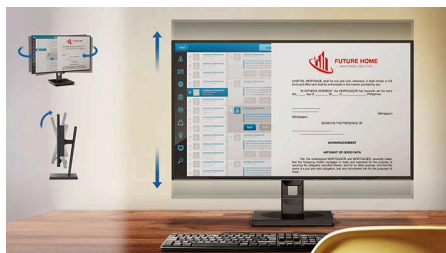
Et par stereohøjtalere i høj kvalitet indbygget i en skærm. De kan være fremadrettede eller usynlige nedadrettede, opadrettede, bagudrettede osv. afhængigt af model og design.

eyesafe®-CERTIFICERET 2.0 (RPF 40)



Philips-skærme overholder eyesafe® CERTIFIED 2.0-standarden for at beskytte dig effektivt mod langvarig eksponering for blåt lys. Det altid aktive filter mod blåt lys hjælper ikke blot med at reducere digital belastning af øjnene, men garanterer også farveintegritet.

Compact Ergo Base



Compact Ergo Base er en brugervenlig skærmfod fra Philips, som kan vippes, drejes og højdetilpasses, så enhver bruger kan indstille skærmen efter sit personlige behov.

Hovedtelefonkrog



Opbevaring af øretelefoner er uovertruffen med denne funktion. Træk forsigtigt krogen på siden af skærmen ned: Denne funktion giver en ryddelig stationær computer og en praktisk kabelstyringsløsning til dit arbejdsområde.

SmartKVM

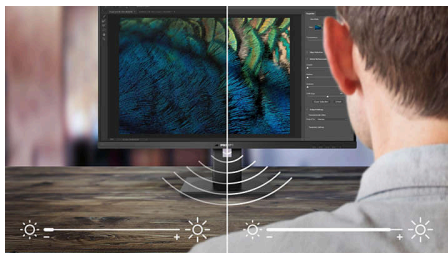


I modsætning til den traditionelle indbyggede KVM-skærmknap giver SmartKVM mulighed for at skifte mellem kilder med et tryk på en knap på tastaturet. Når alle enheder er korrekt tilsluttet, kan brugere nemt skifte mellem kilder ved at trykke på "Ctrl"-tasten tre gange.



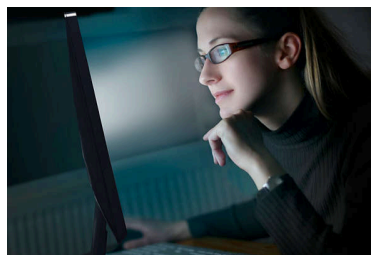
Vigtigste nyheder

PowerSensor



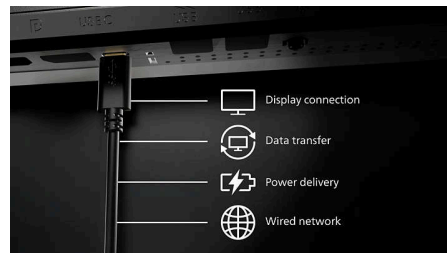
PowerSensor er en indbygget "menneskedetektor", der udsender og modtager uskadelige infrarøde signaler for at bestemme, om en bruger er til stede. Sensoren reducerer automatisk skærmens lysstyrke, når brugeren fjerner sig fra skrivebordet, hvilket reducerer energiomkostningerne med op til 80 % og forlænger skærmens levetid

SoftBlue-teknologi med Low Blue Light-panel



SoftBlue-teknologi giver øget visuel komfort og beskyttelse mod sundhedsskadelige påvirkninger, der skyldes langvarig udsættelse for blåt lys. Panelet med Low Blue-Light reducerer forholdet mellem lysemission fra skærmen i intervallet 415-455 nm til 400-500 nm til mindre end 50 %. Derfor giver SoftBlue-teknologien optimal visuel komfort, minimerer belastning af øjnene og hjælper med at bevare fokus og koncentration. SoftBlue LED-teknologi er testet og TÜV Rheinland Low Blue Light-certificeret (hardwareløsning) for sin effektivitet med hensyn til at reducere emission af blåt lys.

USB-C-dock med RJ45



Gør alle eksterne enheder fra skærm til pc enklere ved hjælp af et USB Type-C-stik, der kan dockes med ét kabel, omfatter netværk, videooutput i høj opløsning fra pc til skærm og surfing på internettet uden et ekstra netværkskabel, endda uden LAN-port på din bærbare pc. RJ45-tilslutning via USB-C giver en hurtig og sikker forbindelse, når det er nødvendigt. Hvis du får de hurtigste datahastigheder, kan du overføre data fra en harddisk til din pc hurtigere end nogensinde før. Desuden kan USB-C med strømforsyning endda give dig mulighed for at strømforsyne og oplade din notebook fra skærmen, hvilket eliminerer behovet for ekstra strømkabler.



Curved Business monitor

WQHD-skærm med USB-C

34B2U5600C/23

Specifikationer

Billede/display

Panelstørrelse: 34"/86,36 cm

Billedformat: 21:9

LCD-panel: VA LCD

Type af baggrundsbelysning: W-LED-system

Pixel-størrelse: 0,23175 x 0,23175 mm

Lysstyrke: 300 cd/m²

Skærmfarver: 16,7 M (8-bit)

Farveskala (typisk): NTSC-område: 104 %, sRGB-område: 120 %*

Kontrastforhold (typisk): 4000:1

SmartContrast: 50,000,000:1

Svartid (typisk): 4 ms (grå til grå)*

Betragtningvinkel: 178° (V)/178° (L), ved C/R > 10

Billedforbedring: SmartImage

Maks. opløsning: 3440 x 1440 ved 100 Hz (HDMI)

3440 x 1440 ved 120 Hz (DP/USB-C)

Effektivt betragtningsområde: 797,22 (V) x

333,72 (L) - ved en 1500R-krumning*

Scanningsfrekvens: 30 – 220 kHz (V)/48 – 120 Hz (L)

sRGB

Delta E: < 2 (til sRGB)

Flimmerfri

Pixeltæthed: 109,68 PPI

Skærmbelægning: Blændfrit, 3H, sløring 25 %

SmartUniformity: 93 ~ 105 %

EasyRead

Adaptiv synkronisering

Tilslutningsmuligheder

Signalindgang: HDMI 2.0 x 2, DisplayPort 1.4 x 1, USB-C x 1

Synkroniseret indgang: Separat synkronisering, Synkron på grøn

Lyd (indgang/udgang): Kombineret lydudgangs-/mikrofonindgangsstik

RJ45: Ethernet LAN op til 1G*

HDCP: HDCP 1.4 (HDMI/DisplayPort/USB-C),

HDCP 2.2 (HDMI/DisplayPort/USB-C)

HBR3: HBR 3 (DisplayPort/USB-C)

USB-hub: USB 3.2, Gen 2/10 Gbps, opstrøms:

USB-C1 x 1 (data DP Alt-tilstand typisk PD 140 W)
*, USB-C2 x1 (data), nedstrøms: USB-A x 4 (med 1 til hurtig opladning B.C 1.2), USB-C3 x 1 (data, PD 15 W)

Strømforsyning

Maks. strømforsyning: USB C3: Strømforsyning op til 15 W (5 V/3 A) USB C1: USB PD VERSION 3.1, 140 W (5 V/3 A, 7 V/3 A, 9 V/3 A, 10 V/3 A,

12 V/3 A, 15 V/3 A, 20 V/4,8 A, 28 V/5 A) USB-A: 1 x hurtig opladning B.C 1.2, op til 7,5 W (5 V/1,5 A)

Komfort

Indbyggede højttalere: 5 W x 2

Plug and Play-kompatibilitet: DDC/CI, Mac OS, sRGB, Windows 11/10

Brugervenlighed: SmartImage, Input, Bruger, Menu, Tænd/sluk

OSD-sprog: Brasiliansk portugisisk, Tjekkisk, Hollandsk, Engelsk, Fransk, Finsk, Tysk, Græsk, Ungarsk, Italiensk, Japansk, Koreansk, Portugisisk, Polsk, Russisk, Forenklet kinesisk, Spansk, Svensk, Traditionelt kinesisk, Tyrkisk, Ukrainsk

Andet udstyr: Kensington-lås, Hovedtelefonkrog, VESA-beslag (100 x 100 mm)

MultiView: 2 x enheder, PIP/PBP-tilstand

Støjreducering

SmartKVM: Ja (USB-C1/USB-C2)

Stander

Højdejustering: 180 mm

Drejelig: +/-180°

Hældning: -5/30°

Strøm

ECO-tilstand: 20,5 W (typ.)

Strømforsyning: Indbygget, 100-240 VAC, 50-60 Hz

Slukket: Nul watt med AC-kontakt

Tændt tilstand: 28,3 W (typisk) (testmetode iht. EnergyStar)

Standby: 0,3 W (typisk)

LED-strømindikator: Betjening - Hvid,

Standbytilstand - Hvid (blinker)

Klasse for energimærke: F

Mål

Indpakning i mm (B x H x D): 980 x 525 x 188 mm

Produkt uden stander (mm): 807 x 369 x 112 mm

Produkt med stander (maks. højde): 807 x 575 x 281 mm

Vægt

Produkt med emballage (kg): 15,65 kg

Produkt med stander (kg): 10,40 kg

Produkt uden stander (kg): 7,64 kg

Driftsforhold

Højde: I drift: +12.000 fod (3.658 m), ikke i drift: +40.000 fod (12.192 m)

Temperaturinterval (drift): 0 °C til 40 °C

Relativ fugtighed: 20-80 % %

Temperaturinterval (opbevaring): -20 °C til 60 °C

MTBF (testet): 70.000 timer (ekskl.

baggrundsbelysning)

Bæredygtighed

Miljøforhold og energi: PowerSensor,

LightSensor, Energy Star, EPEAT*, RoHS

Genbrugsplastik: 85 %+OBP 5 %

Genanvendelige emballeringsmaterialer: 100 %

Specifikt hovedindhold: Uden kviksølv,

PVC-/BFR-frit kabinet

Overholdelse og standarder

Godkendelse af regler: CB, CE-mærke, EPA,

TUV/GS, TUV Ergo, TCO-certificeret, EAC, EAEU

RoHS, MEPS, UKCA, EMF, FCC, ICES-003, eyesafe®

CERTIFIED 2.0, TÜV Rheinland Low Blue Light

(hardwareløsning)

Garanti: 5 år

Kabinet

Finish: Tekstur

Fod: Sølvfarvet

Frontfacit: Koksgrå

Bagside: Koksgrå

Hvad følger med?

Kabler: USB-C til USB-C-kabel, strømkabel

Skærm med stander

Brugerdokumentation

* Radius for displaykrumningens krumning i mm

* Svartidsværdi svarende til SmartResponse

* NTSC-område baseret på CIE1976

* sRGB-område baseret på CIE1931

* Videotransmission via USB-C kræver, at din bærbare pc/enhed understøtter USB-C DP Alt-tilstand

* Aktiviteter som skærmdeling, online-streaming af video og lyd over internettet kan påvirke dit netværks ydeevne. Din hardware, netværksbåndbredde og dens ydeevne afgør den overordnede lyd- og videokvalitet.

* For USB-C-strøm- og opladningsfunktion skal din bærbare pc/enhed understøtte USB-C-standardspecifikationer for strømforsyning. Læs i brugervejledning til den bærbare pc, eller bed producenten om flere oplysninger.

* Hvis din Ethernet-forbindelse virker langsom, skal du åbne OSD-menuen og vælge USB 3.0 eller nyere, der kan understøtte LAN hastigheder op til 1G.

* USB-C-strømforsyningen til denne skærm er op til 100 W (typisk 96 W), den maksimale strømforsyning afhænger af din enhed.

* EPEAT-klassificering er kun gyldig, hvis Philips registrerer produktet. Gå til <https://www.epeat.net/> for at se dit lands registreringsstatus.

* Skærmens udseende kan afvige fra illustrationerne.

* Produkter og tilbehør, der er angivet i denne folder, kan variere fra land til land og fra region til region.

