

PHILIPS



Kabellos für die Nass-
und Trockenrasur

Lady Shaver Series
6000

Federnde Scherfolie

Ladung in 10 Stunden

7 Zubehörteile zusätzlich



BRL146/20

Sanfte Rasur für glatte Haut

Erleben Sie eine glatte Rasur am ganzen Körper. Der praktische und einfach anzuwendende Philips Lady Shaver der 6000er Serie eignet sich für empfindliche Bereiche und ermöglicht eine mühelose Rasur bei gleichzeitiger Pflege der Haut.

Hautfreundliche Rasur

- Abgerundete Trimm Aufsätze für eine hautfreundliche Rasur

Mühelos glatte Rasur

- Eine glatte und sanfte Rasur
- Einzelne federnde Scherfolie für eine gleichmäßige Rasur

Einfach zu verwenden und zu steuern

- Nass und trocken in der Badewanne oder Dusche verwendbar
- Bis zu 40 Min. kabelloser Akkubetrieb
- Ergonomischer Griff für eine mühelose Handhabung
- USB-A Ladekabel enthalten, Netzadapter nicht im Lieferumfang enthalten
- Aufbewahrungstasche

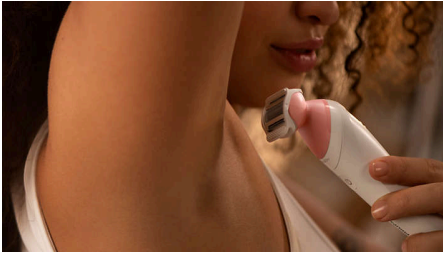
Lady Shaver Series 6000

Kabellos für die Nass- und Trockenrasur

BRL146/20

Besonderheiten

Eine glatte und sanfte Rasur



Der Philips Lady Shaver der Serie 6000 wurde für eine sanfte und angenehme Rasur verschiedener Körperbereiche entwickelt.* 80% der Kundinnen bestätigen, dass es nicht zu Rasurbrand und Rötungen kommt.** Für glatte Haut ohne Hautirritationen

Abgerundete Trimm Aufsätze



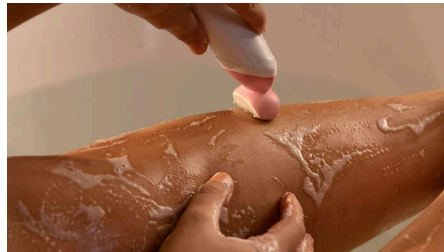
Abgerundete Trimm Aufsätze vor und hinter der Scherfolie lassen den Rasierer sanft über Ihre Haut gleiten. 78% der Kundinnen bestätigen, dass die abgerundeten Trimm Aufsätze Kratzer vermeiden.***

Federnde Scherfolie



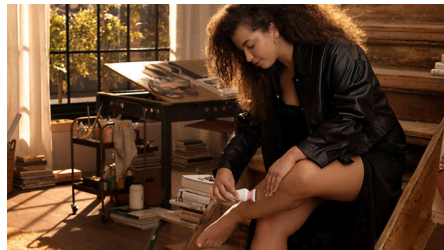
Die federnde Scherfolie gleitet natürlich über Ihre Kurven und Konturen und sorgt stets für einen engen Hautkontakt für eine noch gründlichere Rasur.

Nass oder trocken verwendbar



Für eine sanfte und komfortable Verwendung unter der Dusche oder in der Badewanne mit Anti-Rutsch-Griff für eine optimale Nass- und Trockenanwendung einsetzbar.

Akkubetrieb



Die Philips Lady Shaver der Serie 6000 mit wiederaufladbarem Akku bieten bis zu 40 Min. kabellosen Akkubetrieb.

Ergonomischer S-förmiger Griff



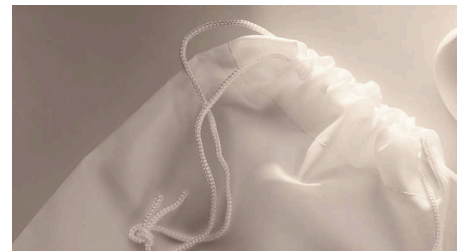
Der ergonomische S-förmige Griff ermöglicht eine einfache Anwendung für eine optimale Handhabung und eine gründlichere Enthaarung am ganzen Körper mit natürlichen und präzisen Bewegungen.

USB-A wird geladen



Wir bei Philips fördern Nachhaltigkeit in allen Aspekten der Produktherstellung. Unser Ziel ist es, Abfall zu reduzieren und die Anzahl der USB-Adapter zu minimieren, die wir auf den Markt bringen. Falls Sie einen Adapter benötigen, wenden Sie sich bitte unter www.philips.com/support an das Service-Center.

Aufbewahrungstasche



Aufbewahrungstasche im Lieferumfang enthalten, so bleibt alles an einem Ort.

Lady Shaver Series 6000

Kabellos für die Nass- und Trockenrasur

BRL146/20

Daten

Zubehör

Aufbewahrungsetui: Einfache Tasche
Reinigungsbürste
Trimmeraufsatz

Leistung

Batterietyp: NiMH
Ladezeit: Wiederaufladbar, 10 Stunden Ladezeit
Anwendungszeit: Bis zu 40 Minuten

Technische Daten

Stromspannung: 5 V/7,5 W
Folienmaterial: Nickel
Anzahl der Scherfolien: 1
USB-A-Kabel
Geschwindigkeitsstufen: 1

Benutzerfreundlichkeit

Nass und trocken
Kabellos
Handstück: Ergonomisch
Wiederaufladbar
Ladezeit: USB-A-Ladeanschluss (5V⁺ / ≥1A)

Leistung

Scherkopf: Rasierer mit einer Scherfolie
Hauptpflegefunktionen: Abgerundete
Trimmeraufsätze

