

PHILIPS



Bezprzewodowa golarka
na mokro i sucho

Lady Shaver Series 6000

Ruchoma pojedyncza siateczka
Ładowanie w 10 godzin
+7 akcesoriów



BRL146/20

Delikatne golenie zapewnia gładką skórę

Ciesz się gładką skórą na całym ciele. Wygodna i łatwa w obsłudze golarka dla kobiet firmy Philips z serii 6000 jest idealna do depilacji wrażliwych okolic ciała. Pozwala bez wysiłku uzyskać gładką skórę bez podrażnień.

Golenie przyjazne dla skóry

- Zaokrąglone końcówki trymera zapewniają golenie przyjazne dla skóry

Gładka skóra bez wysiłku

- Delikatne golenie dla gładkiej skóry
- Ruchoma pojedyncza siateczka zapewnia równomierne golenie

Łatwa w użyciu i sterowaniu

- Można jej używać na sucho i na mokro, pod prysznicem lub w wannie
- Do 40 min bezprzewodowego działania
- Ergonomiczny uchwyt umożliwia wygodne golenie
- Przewód USB-A do ładowania w zestawie, zasilacz nie jest dołączony do zestawu
- Etui do przechowywania

Lady Shaver Series 6000

Bezprzewodowa golarka na mokro i sucho

BRL146/20

Zalety

Delikatne golenie dla gładkiej skóry



Golarka damska serii 6000 firmy Philips zapewnia delikatność i komfort golenia różnych obszarów ciała*. 80% naszych klientek potwierdziło, że golenie nie spowodowało u nich żadnych podrażnień ani zaczerwienienia**. Teraz możesz cieszyć idealnie gładką skórą bez poświęcania komfortu

Zaokrąglone końcówki trymera



Zaokrąglone końcówki trymera przed i za siateczką golącą pozwalają na płynne przesuwanie golarki po skórze. 78% kobiet potwierdziło, że zaokrąglone końcówki trymera zapobiegają powstawaniu podrażnień***

Ruchoma pojedyncza siateczka



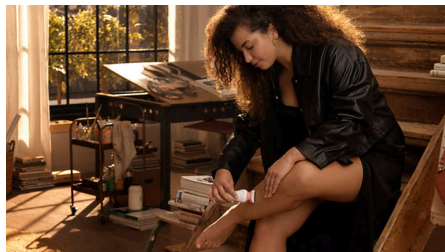
Ruchoma siateczka przesuwa się po nierównościach i zaokrągleniach w naturalny sposób, zachowując bliski kontakt ze skórą w celu zapewnienia równomiernego golenia

Do użytku na mokro i na sucho



Dzięki specjalnemu uchwytowi antypoślizgowemu urządzenia można używać w optymalny sposób na sucho i na mokro — podczas codziennej kąpieli pod prysznicem lub w wannie.

Zasilanie akumulatorowe



Dzięki akumulatorowi golarka damska serii 6000 firmy Philips zapewnia do 40 min bezprzewodowego golenia

Uchwyt o ergonomicznym kształcie



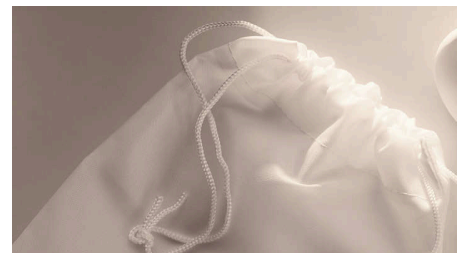
Ergonomiczny, wyprofilowany uchwyt umożliwia łatwe manewrowanie, zapewniając pełną kontrolę i większy zasięg. Możesz w naturalny i precyzyjny sposób przesuwać golarkę po całym ciele.

Ładowanie przez USB-A



Idea zrównoważonego rozwoju, która przyświeca firmie Philips, dotyczy wszystkich aspektów produktu. Nasz cel to redukcja odpadków i zminimalizowanie liczby zasilaczy USB, które trafiają na rynek. Jeśli taki zasilacz jest Państwu potrzebny, prosimy o kontakt z działem obsługi klienta pod adresem: www.philips.com/support

Etui do przechowywania



Dołączone etui umożliwia przechowywanie wszystkich elementów w jednym miejscu.

Lady Shaver Series 6000

Bezprzewodowa golarka na mokro i sucho

BRL146/20

Dane techniczne

Akcesoria

Etui: Standardowe etui
Szczoteczka do czyszczenia
Nasadka do przycinania

Moc

Typ baterii/akumulatora: NiMH
Ładowanie: Akumulator (wielokrotne ładowanie), Czas ładowania: 10 godz.
Czas używania: do 40 minut

Dane techniczne

Napięcie: 5 V/7,5 W
Materiał siateczki: Nikiel
Liczba siateczek golących: 1
Przewód USB-A
Ustawienia prędkości: 1

Łatwość użytkowania

Rączka: Ergonomiczny
Sieć bezprzewodowa
Możliwość używania na mokro i na sucho
Akumulator (wielokrotne ładowanie)
Ładowanie: Ładowanie USB-A (5 V⁺ / ≥1 A)

Wydajność

Głowica goląca: Golarka z pojedynczą siateczką
Funkcje ochrony skóry: Zaokrąglone końcówki trymera

