

PHILIPS

Adapterringar av typ

1

Accessories for LED
upgrade

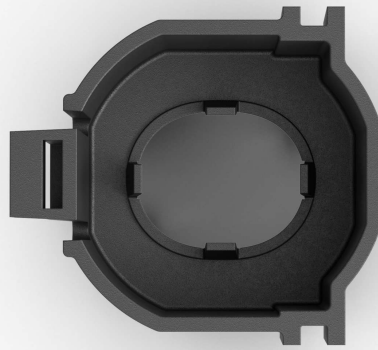
Typ 1

För LED-HL [~H1]

Fordonsmodellspecifik

Pålitlig Philips-kvalitet

11400X2



Exakt passform och enkel installation

Smidig montering av HL [≈H1], H1-LED

För att kunna montera LED-strålkastarlampor i ditt fordon på ett säkert sätt behöver du eventuellt modellspecifika adapttrar. Philips adaptteringar säkerställer att våra Philips H1 LED-lampor sitter ordentligt fast i de fordon som behöver dem.

Modellspecifika adaptteringar

- Hitta rätt adapttering för ditt fordon

Optimal passform

- Enkel att installera

Pålitlig Philips-kvalitet

- Slitstarkt material för prestanda med lång livslängd

Accessories for LED upgrade

Adapterringar av typ 1

Funktioner

Modellspecifika adapterringar

Philips HL [H1], H1 LED*-lampor är lämpliga för de flesta fordonsmodeller, men vissa kan kräva adapterringar för att säkerställa säker montering. Se Philips kompatibilitetslistor** för att ta reda på om du behöver ytterligare adapterringar för att uppgradera bilens strålkastare till LED.

Optimal passform

Philips LED-adapterringar är enkla att montera och garanterar perfekt passform och säker montering av H1 LED-lampor i fordonets

strålkastare, där så krävs. Du hittar mer information om installationen av adapterringar i användarhandboken på Philips supportside***.

Pålitlig Philips-kvalitet

Philips LED-adapterringar är tillverkade av hållbara material och tål de fysiska och termiska belastningarna vid fordonsanvändning. De har testats under de tuffaste förhållandena så att du kan njuta av den unika prestandan hos våra Philips HL [≈H1], H1 LED*-lampor i flera år.

LUM11400X2/10

Specifikationer

Försäljningsspecifikationer

Produktbeskrivning: Adapterring för LED [≈H1]*
Väntade fördelar: Enkel montering av LED-lampor

Produktbeskrivning

Beteckning: Adapterringar typ 1 11400 X2
Sortiment: Adapterringar H1 LED
Teknik: LED-uppgradering
Typ: Typ 1
Kompatibel med: Philips H1 LED-uppgraderingar, se Philips kompatibilitetslistor**

Beställningsinformation

Beställningspost: 11400X2
Beställningskod: 2954631

Förpackningsinformation

Förpackning: Förpackning
EAN1: 8719018029546
EAN3: 8719018029560
Förpackningstyp: X2
Kvantitet i förpackning: 2

Produktinformation i förpackning

Längd: 9.7 cm
Bredd: 6.3 cm
Höjd: 9.7 cm
Bruttovikt: 50 g

Förpackningsinformation

Längd: 29.8 cm
Bredd: 12.8 cm
Höjd: 10.3 cm
Antal i förpackning: 12 st. (6 set)
Förpackning: Kartong
Bruttovikt per förpackning: 0,32 kg

© 2025 Koninklijke Philips N.V.
Med ensamrätt.

Publiceringsdatum
2025-01-02
Version: 1.1.1

Specifikationerna kan ändras utan föregående meddelande. Alla varumärken tillhör Koninklijke Philips N.V. eller sina respektive ägare.

EAN: 87 19018 02954 6

www.philips.com



* Kompatibel med Philips HL [≈H1], H1-LED-lampor. Det är ditt ansvar att se till att användningen av LED-lampor för eftermontering uppfyller tillämpliga lokala juridiska krav.
** Finns på philips.com/LEDcompatibility-check. Obs! Trafikgodkännandet för Philips Ultinon Pro6000-serien gäller endast när de monteras med Philips originaltillbehör, där så krävs. Mer information finns på Philips.com/roadlegalLED.
*** Du hittar mer information på Philips.com/AutomotiveSupport.