

PHILIPS

Anneaux de
connexion de type 2

Accessories for LED
upgrade

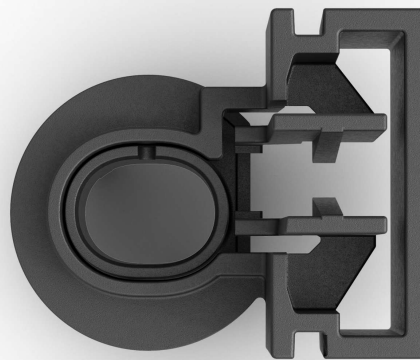
Type 2

Pour LED-HL [~H1]

Spécifique au modèle de véhicule

Qualité Philips reconnue

11401X2



Intégration précise et installation facile

Installation facile des modèles d'éclairage avant [≈H1], H1-LED

Pour installer en toute sécurité des lampes pour éclairage avant LED dans votre véhicule, vous aurez peut-être besoin d'adaptateurs correspondant à votre modèle. Les anneaux de connexion Philips permettent de fixer parfaitement les lampes H1 LED Philips dans les véhicules qui en ont besoin.

Anneaux de connexion spécifiques à différents modèles

- Trouvez l'anneau de connexion correspondant à votre véhicule

Intégration optimale

- Facile à installer

Qualité Philips reconnue

- Matériau robuste pour des performances durables

Accessories for LED upgrade

Anneaux de connexion de type 2

Points forts

Anneaux de connexion spécifiques à différents modèles

Les lampes Philips HL [≈H1] H1 LED* sont adaptées à la plupart des modèles de véhicules, mais des anneaux de connexion peuvent être nécessaires dans certains cas pour assurer la sécurité de l'installation. Pour savoir si des anneaux de connexion supplémentaires sont requis pour installer des lampes LED dans les éclairages avant de votre voiture, consultez nos listes de compatibilité Philips**.

Intégration optimale

Les anneaux de connexion pour lampes LED Philips sont faciles à installer. Ils assurent une parfaite compatibilité et un maintien sûr des

lampes H1 LED dans les éclairages avant du véhicule, si nécessaire. Pour en savoir plus sur l'installation de nos anneaux de connexion, vous pouvez consulter le manuel d'utilisation sur la page d'assistance de Philips***.

Qualité Philips reconnue

Fabriqués avec des matériaux robustes, les anneaux de connexion pour lampes LED Philips résistent aux contraintes physiques et thermiques d'un usage automobile. Ils ont été testés dans des conditions extrêmes pour que vous puissiez profiter des performances exceptionnelles de vos lampes Philips HL [≈H1] H1 LED* pendant de nombreuses années.

LUM11401X2/10

Caractéristiques

Caractéristiques marketing

Point fort du produit: Anneau de connexion pour LED [≈H1]*

Avantages attendus: Installation facile de lampes LED

Description du produit

Désignation: Anneaux de connexion de type 2 11401 X2

Gamme: Anneaux de connexion H1 LED

Technologie: LED retrofit

Type: Type 2

Compatible avec: Montées en gamme Philips H1 LED, consultez les listes de compatibilité Philips**

Informations de commande

Code de commande: 11401X2

Code de commande: 2955331

Informations de l'emballage

Emballage: Boîte

EAN1: 8719018029553

EAN3: 8719018029577

Type d'emballage: X2

Quantité dans la boîte: 2

Informations relatives au produit emballé

Longueur: 9.7 cm

Largeur: 6.3 cm

Hauteur: 9.7 cm

Poids brut: 48 g

Informations, emballage externe

Longueur: 29.8 cm

Largeur: 12.8 cm

Hauteur: 10.3 cm

Quantité dans l'emballage externe: 12 pièces (6 lots)

Emballage: Carton

Poids brut par emballage externe: 0,29 kg

© 2024 Koninklijke Philips N.V.
Tous droits réservés.

Date de publication
2024-12-24
Version: 1.1.1

EAN: 87 19018 02955 3

www.philips.com



Les caractéristiques sont sujettes à modification sans préavis. Les marques commerciales sont la propriété de Koninklijke Philips N.V. ou de leurs détenteurs respectifs.

* Compatible avec les lampes Philips HL [≈H1], H1-LED. Il est de votre responsabilité d'utiliser les lampes LED retrofit conformément aux exigences légales applicables localement.

** Disponible sur philips.com/LEDcompatibility-check. Notez que l'homologation sur route des modèles Philips Ultinon Pro6000 est valable uniquement lorsqu'ils sont installés avec les accessoires Philips d'origine, si nécessaire. Pour plus d'informations, rendez-vous sur Philips.com/roadlegalLED

*** Visitez la page Philips.com/AutomotiveSupport pour plus de détails