

PHILIPS

Type 2-adapterringe

Accessories for LED
upgrade

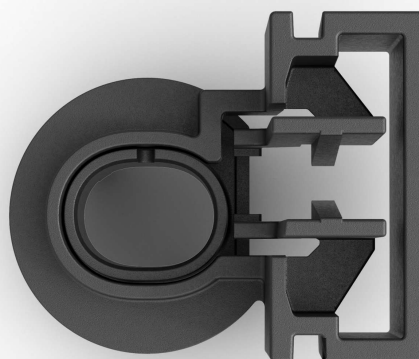
Type 2

Til LED-HL [~H1]

Specifik for køretøjsmodel

Pålidelig Philips-kvalitet

11401X2



Præcis pasform og nem montering

Nem montering af HL [≈H1], H1-LED

For at kunne installere LED-forlygternes pærer sikkert i dit køretøj, kan modelspecifikke adaptere være påkrævet. Philips' adapterringe sikrer, at vores Philips H1 LED-pærer sidder fast i de køretøjer, der har brug for dem.

Modelspecifikke adapterringe

- Find den rigtige adapterring til dit køretøj

Optimal pasform

- Nem at installere

Pålidelig Philips-kvalitet

- Holdbart materiale sikrer langvarig ydeevne

Accessories for LED upgrade

Type 2-adapterringe

Vigtigste nyheder

Modelspecifikke adapterringe

Philips HL [\approx H1], H1 LED*-pærer er velegnede til de fleste køretøjsmodeller, men nogle kræver muligvis adapterringe for at sikre korrekt montering. Du kan se, om du har brug for yderligere adapterringe til at opgradere bilens forlygter til LED på vores Philips-kompatibilitetslister**.

Optimal pasform

Philips LED-adapterringe er nemme at montere og garanterer en perfekt pasform og sikker fastgørelse af H1 LED-pærer i køretøjets

forlygter, hvor det er påkrævet. Du kan få mere at vide om montering af adapterringe i brugervejledningen på Philips' supportside***.

Pålidelig Philips-kvalitet

Philips LED-adapterringe er fremstillet af robuste materialer og kan modstå de fysiske og termiske belastninger ved brug i biler. De er blevet testet under de hårdeste forhold, så du kan nyde den unikke ydeevne fra vores Philips HL [\approx H1], H1 LED*-pærer i årevis.

LUM11401X2/10

Specifikationer

Markedsføringspecifikationer

Produktoplysning: Adapterring til LED [\approx H1]*
Forventede fordele: Nem montering af LED-pærer

Produktbeskrivelse

Betegnelse: Adapterringe Type2 11401 X2
Sortiment: Adapterringe H1-LED
Teknologi: Eftermonteret LED-lyskilde
Type: Type 2
Kompatibel med: Philips H1 LED-opgraderinger, se Philips' kompatibilitetslister**

Oplysninger om bestilling

Ordreindtastning: 11401X2
Ordrekode: 2955331

Emballagedata

Emballage: Kasse
EAN1: 8719018029553
EAN3: 8719018029577
Emballagetype: X2
Mængde i æsken: 2

Medfølgende produktoplysninger

Længde: 9.7 cm
Bredde: 6.3 cm
Højde: 9.7 cm
Bruttovægt: 48 g

Emballageoplysninger

Længde: 29.8 cm
Bredde: 12.8 cm
Højde: 10.3 cm
Antal i emballage: 12 stk. (6 sæt)
Emballage: Emballage
Bruttovægt pr. stk. emballage: 0,29 kg

© 2024 Koninklijke Philips N.V.
Alle rettigheder forbeholdes.

Udgivelsesdato 2024-12-23
Version: 1.1.1

EAN: 87 19018 02955 3

Specifikationerne kan ændres uden varsel. Varemærker tilhører Koninklijke Philips N.V. eller deres respektive ejere.

www.philips.com



* Kompatibel med Philips HL [\approx H1], H1-LED-pærer. Det er dit ansvar at sikre, at brugen af eftermonterede LED-pærer er i overensstemmelse med gældende lokal lovgivning.

** * Tilgængelig på philips.com/LEDcompatibility-check.

Bemærk, at godkendelsen af Philips Ultinon Pro6000-serien til brug på offentlig vej kun gælder, når den er monteret sammen med det originale Philips-tilbehør, hvor det er påkrævet. Yderligere oplysninger findes på Philips.com/roadlegalLED

*** Gå til Philips.com/AutomotiveSupport for at få flere oplysninger