

故障种类和处理方法

本章归纳了使用本产品时最常见的一些问题。如果您无法根据以下信息解决问题，请访问 www.philips.com/support 查阅常见问题列表，或联系您所在国家/地区的客户服务中心。

问题	可能的原因	解决方法
无法连接剃须刀。	应用程序尚未下载。	下载应用程序。
	剃须刀和智能手机尚未配对。	请按照应用程序中的说明将剃须刀和智能手机配对。
	首次尝试配对失败。	请先取消剃须刀与智能手机的配对，并尝试重新配对。
	您的智能手机找不到剃须刀。	请确保您的智能手机配备了蓝牙 4.2 或更高版本。
		确保在智能手机上已激活蓝牙，并且已关闭剃须刀上的旅行锁。
		确保智能手机与剃须刀之间的距离在一米以内，以便启用蓝牙连接。
		请确保剃须刀已充电。
我想在没有应用程序的情况下使用本剃须刀。		不必每次剃须前都将剃须刀连接到智能手机。剃须刀在没有该应用程序的情况下也能正常工作，但您的体验会打折扣。要获得个性化的剃须提示，只需确保每剃须 20 次至少连接一次，以便同步剃须数据。
按下开/关按钮时，产品不工作。	产品仍连接电源。出于安全原因，本产品在使用时不能连接电线。	拔掉产品插头并按开/关按钮打开产品。
	充电电池的电量已耗尽。	给电池充电。
	旅行锁功能处于激活状态。	长按开/关按钮3秒解除旅行锁功能。
	剃须刀头部件被污染或损坏，导致马达无法运行。	彻底清洁剃须刀头或将其更换。
产品的剃须效果不如以前好。	剃须刀头已损坏或磨损。	更换剃须刀头。
	毛发或污垢堵塞了剃须刀头。	彻底清洁剃须刀头。
水从产品底部漏出。	在清洁过程中，水可能聚集在产品的机身内部与外壳之间。	这是正常现象，而且没有危险，因为所有电子元件都封闭在产品内部的密封电源部件中。

飞利浦须刀清洁中心

问题	可能的原因	解决方法
使用飞利浦须刀清洁中心后，剃须刀依旧不干净。	您在清洁程序结束前取出剃须刀。	请将剃须刀放在飞利浦须刀清洁中心中以完成整个清洁程序。每个清洁程序大约需要 1 分钟。清洁程序结束后，清洁图标熄灭。
	需要更换飞利浦须刀清洁中心滤芯。	更换飞利浦须刀清洁中心滤芯。
	飞利浦须刀清洁中心倾斜。	将飞利浦须刀清洁中心置于平面上。
飞利浦须刀清洁中心无法启动。	飞利浦须刀清洁中心由剃须刀的马达驱动。	将剃须刀放入飞利浦须刀清洁中心中。打开剃须刀。
	产品仍连接电源。	断开剃须刀与电源部件的连接。
	剃须刀电池电量耗尽。	在使用飞利浦须刀清洁中心前，请给剃须刀充电。
飞利浦须刀清洁中心溢水。	经常在冲洗剃须刀后但未甩掉多余水分时使用飞利浦须刀清洁中心。	每次冲洗剃须刀头后都要甩掉多余的水分，然后再将剃须刀放入飞利浦须刀清洁中心中。
	您在用剃须啫喱或剃须泡沫剃须后，并未冲洗剃须刀，就使用飞利浦须刀清洁中心。	使用飞利浦须刀清洁中心之前，请彻底冲洗剃须刀头。

回收

- 此符号表示电器产品和电池不能与一般的生活垃圾一同弃置 (图 3)。
- 请遵守您所在国家/地区有关分类回收电器产品和电池的规定。

取出内置充电电池

在废弃器具前，必须将电池从器具中取出。在取出电池时，器具必须要断电。电池应安全地处置。

当您使用工具打开产品时以及在您弃置充电电池时，请采取必要的安全保护措施。

处理电池时，请确保您的双手、产品和电池都是干燥的。

为避免电池拆卸后发生意外短路，切勿让电池端子接触金属物体（例如硬币、发夹、戒指）。切勿用铝箔包裹电池。在丢弃之前，请用胶带将电池端子粘住或将电池放在塑料袋中。

- 1 检查产品的外壳中是否有螺丝。如果有，请将其拆下。
- 2 请拆下产品的其他螺丝、面板或部件，直到看见带有充电电池的印刷电路板。
- 3 卸下充电电池。

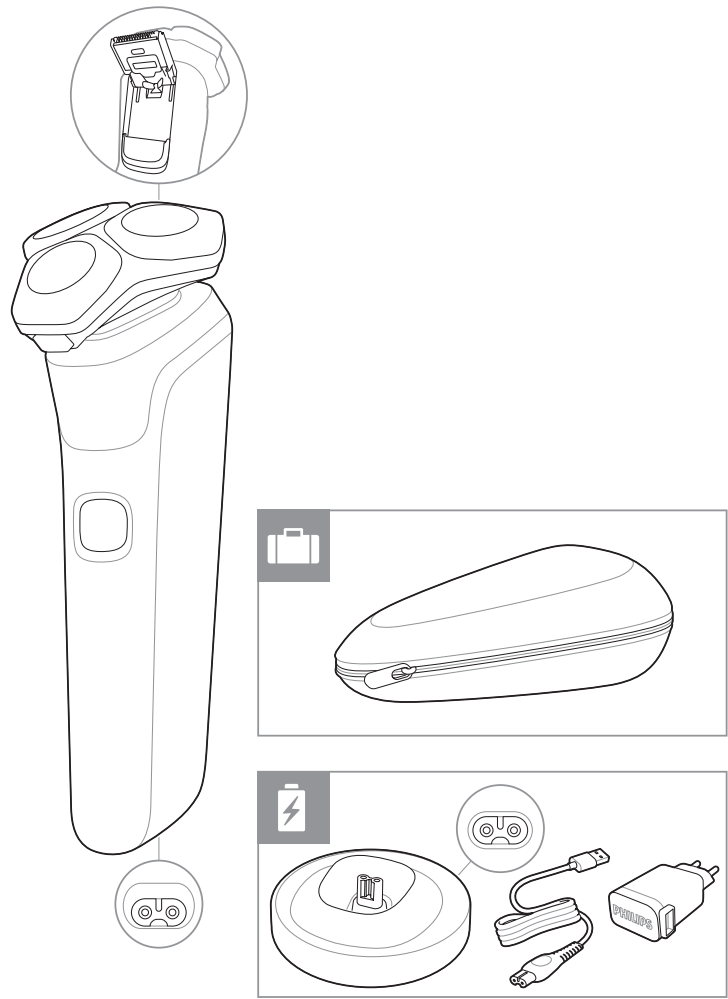
商标

Apple、Apple 徽标、iPad 和 iPhone 是 Apple Inc. 在美国和其他国家/地区注册的商标。App Store 是 Apple Inc. 的服务商标。

Android 是 Google Inc. 的商标。Google Play 和 Google Play 徽标是 Google Inc. 的商标。

Bluetooth® 文字标志和徽标是归 Bluetooth SIG, Inc. 所有的注册商标，Koninklijke Philips N.V. 对此类商标的任何使用均已获得许可。

包装盒内有什么？

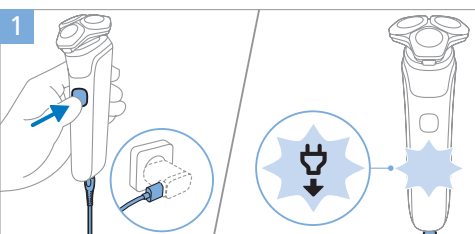


随附的附件可能因产品而异。包装盒上会显示随附于您产品的附件。

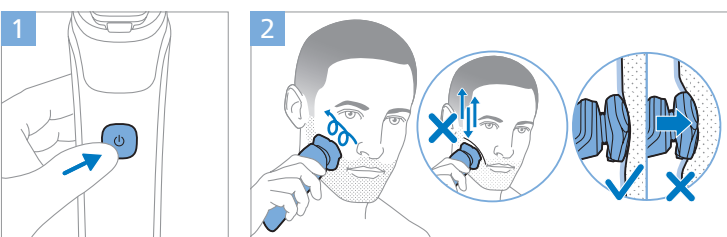
如何将剃须刀和智能手机连接？



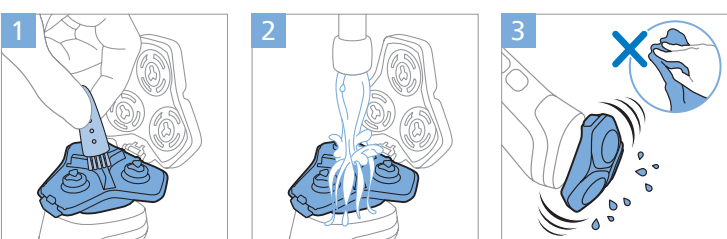
使用前拔掉充电器



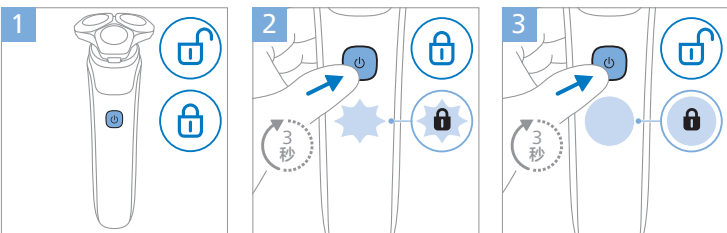
剃须



在水龙头下冲洗剃须刀



旅行锁



如何更换剃须刀头？

