

# PHILIPS

## sonicare



Confezione da 2 +1  
testine

Premium Gum Care

Gengive fino a 7 volte più sane in  
appena 2 settimane\*

Rimuove 10 volte più placca\*\*\*

Morbida



HX9053/87

## La migliore testina per gengive più sane

Gengive fino a 7 volte più sane in appena 2 settimane\*

Migliora la cura delle tue gengive con questa testina di ricambio Philips Sonicare, appositamente studiata. Noterai i risultati dopo appena due settimane con una pulizia quotidiana eccezionale.

### Cura per il pianeta

- Realizzata con il 70% di plastica a base biologica\*\*
- Confezione riciclabile in carta

### Facile da usare, in tutti i sensi

- Continua a spazzolare al meglio con i promemoria BrushSync
- Si adatta a tutti i manici ad aggancio Philips Sonicare

### Per una migliore igiene orale

- Gengive fino a 7 volte più sane in appena 2 settimane\*
- Rimozione della placca fino a 10 volte più efficace rispetto a uno spazzolino manuale\*\*\*
- Tecnologia Sonicare comprovata
- Comprovata efficacia nell'igiene orale

# In evidenza

### Maggiore protezione delle gengive



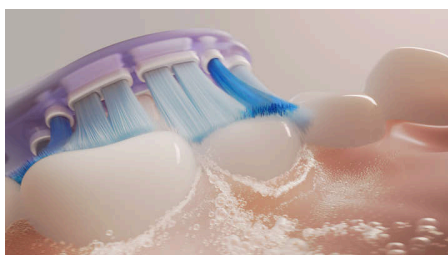
Una cura efficace delle gengive richiede il massimo contatto tra lo spazzolino e la gengiva durante la pulizia. La disposizione concava delle setole di questa testina permette alle setole esterne di spazzolare la linea gengivale anche mentre ti concentri sui denti. In questo modo otterrai gengive fino a 7 volte più sane in appena due settimane.\*

### Puoi dire addio alla placca



La flessibilità di questa testina aiuta a rimuovere fino a 10 volte più placca rispetto a uno spazzolino manuale.\*\*\* La testina in gomma, estremamente morbida al tatto, migliora il movimento delle setole per una maggiore copertura e una pulizia più accurata.

### Pulizia affidabile Sonicare



Scopri la pulizia scelta da milioni di persone. Gli spazzolini Philips Sonicare puliscono in modo delicato ma efficace e si prendono cura di denti e

gengive con fino a 62.000 movimenti delle setole. L'azione fluidodinamica Sonicare favorisce le prestazioni delle setole, permettendo al fluido di penetrare in profondità tra i denti e lungo il bordo gengivale.

### Testato clinicamente



Tutte le testine Philips Sonicare sono progettate meticolosamente e testate clinicamente, per garantire i più elevati standard in termini di qualità, sicurezza e prestazioni.

### Promemoria di sostituzione



Sapevi che le testine diventano meno efficaci dopo 3 mesi di utilizzo? I dentisti consigliano di cambiare regolarmente la testina, ecco perché gli spazzolini Philips Sonicare sono dotati della tecnologia BrushSync. Tiene traccia della frequenza e dell'intensità di spazzolamento e ti avvisa quando arriva il momento di sostituire la testina.

### Design ad aggancio



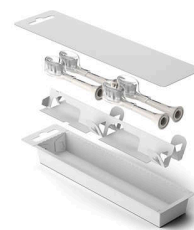
Questa testina è compatibile con tutti gli spazzolini elettrici Philips Sonicare.\*\*\*\* Ti basta attaccarla o staccarla per una facile sostituzione e pulizia.

### Plastica bio



Stiamo lavorando per ridurre l'uso di plastica a base di combustibili fossili nei nostri prodotti. Ecco perché il 70% della plastica utilizzata in questa testina è a base biologica.\*\*

### Confezione in carta



Tutte le nostre testine sono fornite in confezioni in carta che possono essere riciclate presso strutture specializzate.

## Premium Gum Care

Confezione da 2 +1 testine

HX9053/87

# Specifiche

### Aspetto e rifiniture

Consistenza rigida delle setole: Morbida

Colore: Bianco

Materiale testina: Testina in gomma morbida e flessibile

Setole con avviso di sostituzione: Il colore blu delle setole scompare progressivamente

Misura: Standard

Riconoscimento intelligente testina

### Compatibilità

Sistema con testine: Ad aggancio

Non adatto per: Philips One

Spazzolini compatibili: Philips Sonicare

### Accessori inclusi

Testine: 3 G3 Premium Gum Care

### Qualità e prestazioni

Sostituzione: Ogni 3 mesi

Testata: per un uso ottimale

Fabbricato in: Germania

### Benefici per la salute

Rimozione della placca

Salute delle gengive

### Consumer Trade Item

Height: 23.05 cm

Width: 6 cm

Length: 2.57 cm

Net weight: 0.022 Kg

Gross weight: 0.04 Kg

GTIN: 8720689037013

Country of origin: DE

### Scatola esterna

Height: 7.5 cm

Width: 14.2 cm

Length: 24.8 cm

Net weight: 0.11 Kg

Gross weight: 0.293 Kg

GTIN: 18720689037010

### Pallet Layer

Height: 7.5 cm

Width: 80 cm

Length: 120 cm

### Pallet

Height: 112.5 cm

Width: 80 cm

Length: 120 cm

Net weight: 34.32 Kg

Gross weight: 117.266 Kg

GTIN: 68720689037015

