

PHILIPS

Monitor LCD

Business Monitor

Série 5000

68,6 cm (27")

2560 x 1440 (Quad HD)

27B2G5601



A eficiência impressionante alia-se à poupança de energia

Este monitor foi criado para proporcionar eficiência energética. Com o seu LightSensor e PowerSensor 2, estas duas funcionalidades combinam-se para criar um monitor de poupança de energia equipado com muitas outras funcionalidades concebidas para facilitar as tarefas.

Desempenho brilhante

- Estação de base USB-C integrada
- Tecnologia IPS para cores vivas e ângulos de visualização amplos

Materiais ecológicos para mais sustentabilidade

- Embalagem com material 100% reciclável e certificação FSC
- Concebido com 85% de PCR e 5% de plástico proveniente do oceano

Eficiência energética – Poupanças de energia amigas do ambiente

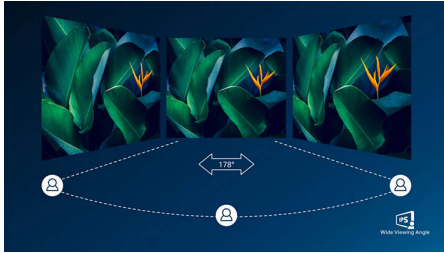
- PowerSensor 2: para uma eficiência energética otimizada

Concebido para uma produtividade confortável

- Proteção de luz azul certificada pela Eyesafe e precisão de cor
- SmartKVM: para alternar facilmente entre fontes.
- Tecnologia SoftBlue: para uma visualização confortável
- A MultiView permite ligação e visualização duplas em simultâneo
- O modo LowBlue e a tecnologia sem cintilação diminuem o cansaço ocular

Destaques

Tecnologia IPS



Os ecrãs IPS utilizam uma tecnologia avançada que lhe proporciona ângulos de visualização extra amplos de 178/178 graus, o que permite ver o ecrã a partir de praticamente qualquer ângulo - mesmo no modo de pivot de 90 graus! Ao contrário dos painéis TN padrão, os ecrãs IPS fornecem-lhe imagens incrivelmente nítidas com cores vivas, o que os torna ideais para fotografias, filmes e navegar na Internet, mas também para aplicações profissionais, que exigem precisão das cores e luminosidade uniforme a todas as alturas.

Estação de base USB-C integrada



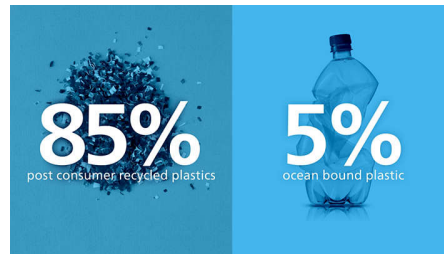
Este ecrã da Philips inclui uma estação de base USB Type-C integrada com alimentação. O conector USB-C elegante e reversível permite uma ligação simples de um só cabo. Torne tudo mais simples ligando todos os seus periféricos, como o rato, o teclado e o seu cabo Ethernet RJ-45, à estação de base do monitor. Basta ligar o seu computador portátil a este monitor com um único cabo USB-C para ver vídeos de alta resolução e transferir dados a velocidades extremamente elevadas, enquanto liga e recarrega o seu computador portátil.

Embalagem ecológica



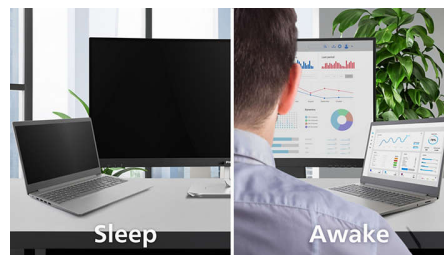
Este monitor é embalado em material 100% reciclável com certificação FSC. Esta certificação garante que a embalagem é concebida a pensar na sustentabilidade ambiental.

Materiais EcoSmart



Ser ecológico significa reaproveitar materiais antigos. É por isso que este monitor Philips é fabricado com 85% de plásticos reciclados pós-consumo e 5% de plástico proveniente do oceano, fazendo assim um esforço concertado para reduzir o desperdício.

PowerSensor 2



A funcionalidade PowerSensor 2 deste monitor reduz o consumo de energia ao detetar quando os utilizadores se aproximam e se afastam do ecrã. Depois de mudar a definição OSD para "Utilizador", é necessário ajustar as definições no Windows 11 para que esta funcionalidade funcione corretamente. Quando são efetuados ajustes, o monitor e o PC/computador portátil

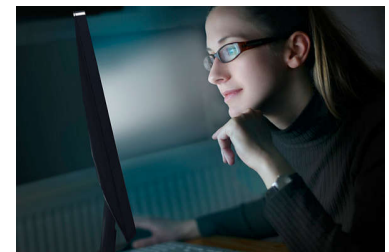
ligado são ativados quando alguém se aproxima e desativados quando alguém se afasta; reduzindo eficazmente a quantidade de tempo de ativação. A distância da deteção pode ser alterada de 50 cm e 75 cm para 120 cm a partir do computador portátil do utilizador. Tenha em atenção que o Windows 11 tem de estar instalado.

TUV Rheinland Eyesafe – RPF 40



O ecrã Philips cumpre a norma TUV Rheinland Eyesafe® para o proteger verdadeiramente da exposição prolongada à luz azul. O filtro de luz azul sempre ligado não só ajuda a reduzir o cansaço ocular digital, como também garante a integridade da cor.

Tecnologia SoftBlue



A tecnologia LED SoftBlue, combinada com o painel de luz azul baixa do monitor, é uma solução eficaz para reduzir os efeitos nocivos para a saúde causados pela elevada exposição à luz azul. No painel deste monitor, a relação de luz é reduzida em cerca de 50%, enquanto a tecnologia LED SoftBlue funciona em simultâneo reduzindo os raios de luz azul nocivos emitidos pelo ecrã. Além disso, a tecnologia LED SoftBlue é testada e certificada pela TUV Rheinland Eyesafe pela sua eficácia na redução das emissões de luz azul.



Destaques

Modo LowBlue e tecnologia sem cintilação



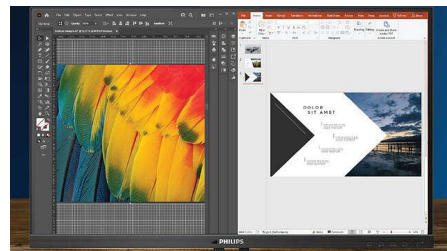
O modo LowBlue e a tecnologia sem cintilação foram desenvolvidos para reduzir a fadiga e o cansaço ocular causados frequentemente por períodos longos em frente a um monitor.

SmartKVM



Ao contrário do tradicional botão de monitor KVM incorporado, o KVM inteligente permite alternar entre fontes com um simples clique num botão no seu teclado. Quando todos os dispositivos estiverem devidamente ligados, os utilizadores podem alternar facilmente entre fontes clicando três vezes na tecla "Ctrl".

Tecnologia MultiView



Com o ecrã MultiView de resolução ultra elevada Philips MultiView, agora pode entrar num mundo de conectividade. A MultiView permite ligação e visualização duplas ativas para poder trabalhar com vários dispositivos, como PC e computador portátil em simultâneo, possibilitando a execução complexa de múltiplas tarefas.

Especificações

Imagem/Visualização

Tamanho do painel: 27 polegadas / 68,6 cm

Rácio de visualização: 16:9

Tipo de painel LCD: Tecnologia IPS

Tipo de retroiluminação: Sistema W-LED

Espaçamento de píxeis: 0,2331 x 0,2331 mm

Ótima resolução: 2560 x 1440 a 60 Hz

Luminosidade: 300 cd/m²

Cores do ecrã: 16,7 milhões (reais de 8 bits)

Gama cromática (típica): sRGB 110%, NTSC:

94%*

Rácio de contraste (típico): 1500:1

SmartContrast: 50000000:1

Tempo de resposta (típico): 4 ms (cinzento a cinzento)*

Ângulo de visualização: 178° (H) / 178° (V), a C/R

> 10

Melhoramento de imagem: SmartImage

Resolução máxima: 2560 x 1440 a 100 Hz

(HDMI/DP/USB-C)

Área de visualização efetiva: 596,74 (H) x 335,66

(V) mm

Frequência de varrimento: 48–100 kHz (H)/30–

150 Hz (V)

sRGB

Sem cintilação

Densidade de píxeis: 109 ppi

Modo LowBlue

Revestimento do ecrã: Antirreflexo, 3H,

opacidade: 25%

EasyRead

Sincronização adaptável

Conectividade

Entrada de sinal: 1 HDMI 2.0, 1 Display Port 1.4,

USB 3.2, 2.ª geração, 10 G upstream: 1 USB-C1

(até 96 W, modo DP Alt), USB-C2 (apenas dados)

Entrada de sincronização: Sincronização

separada, Sincronização no verde

Áudio (entrada/saída): Saída de áudio

RJ45: Ethernet LAN

(10 Mbps/100 Mbps/1 Gbps/2,5 Gbps)

Saída de sinal: 1 saída DP

USB:: USB 3.2, 2.ª geração, 10 G, downstream: 4

USB-A (com 1 B. C 1.2 de carregamento rápido), 1

USB-C3 (dados, 15 W)

HDCP: HDCP 1.4 (HDMI/DP/USB-C); HDCP 2.0

(HDMI/DP/USB-C)

HBR3

Power Delivery (alimentação)

Potência máxima: até 96 W; 5 V/3 A; 7 V/3 A;

9 V/3 A; 10 V/3 A; 12 V/3 A; 15 V/3 A;

20 V/3,25 A; 20 V/4 A; 20 V/4,25 A; 20 V/4,8 A.

Versão: USB PD versão 3.0

Conveniência

Colunas incorporadas: 3 W x 2

Compatibilidade Plug & Play: DDC/CI, Sistema

Operativo Mac, sRGB, Windows 11/10

Funcionalidades para o utilizador: SmartImage,

Entrada, PowerSensor, Menu, Ligar/desligar

Idiomas do OSD: Português do Brasil, Checo,

Holandês, Inglês, Francês, Finlandês, Alemão,

Grego, Húngaro, Italiano, Japonês, Coreano,

Português, Polaco, Russo, Chinês Simplificado,

Espanhol, Sueco, Chinês Tradicional, Turco,

Ucraniano

Outras funcionalidades: Bloqueio Kensington,

Suporte VESA (100x100 mm), Gancho para

auscultadores

Software de controlo: SmartControl

MultiView: 2 dispositivos, Modo PIP/PBP

Suporte

Regulação da altura: 150 mm

Pivot: -/+ 90 graus

Rotativo: -/+ 180 graus

Inclinação: -5/30 graus

Alimentação elétrica

Modo ECO: 12,7 W (típ.)

Alimentação elétrica: Incorporado, 100–240 V

CA, 50–60 Hz

Modo desligado: 0,3 W (típ.)

Modo ligado: 16,02 W (típ.) (método de teste

EnergyStar)

Modo de espera: 0,3 W (típ.)

Indicador LED de energia: Funcionamento -

branco, Modo de espera - branco (intermitente)

Classe energética: C

Dimensões

Embalagem em mm (LxAxP):

730 x 445 x 159 mm

Produto sem suporte (mm): 614 x 368 x 58 mm

Produto com suporte (altura máx.):

614 x 543 x 235 mm

Peso

Produto com embalagem (kg): 10,29 kg

Produto com suporte (kg): 7,19 kg

Produto sem suporte (kg): 5,43 kg

Condições de funcionamento

Altitude: Em funcionamento: 3658 m; desligado:

12 192 m

Limite de temperaturas (funcionamento): 0 °C a

40 °C °C

Humidade relativa: 20%-80 %

Limite de temperaturas (armazenamento):

-20 °C a 60 °C °C

MTBF (demonstrado): 70 000 horas (excluindo

retroiluminação)

Sustentabilidade

Ecologia e energia: Energy Star, PowerSensor 2*,

LightSensor, EPEAT*, ROHS

Plástico reciclado pós-consumo: Mais de 85%

OBP 5%

Embalagem em material reciclável: 100 %

Substâncias específicas: Sem mercúrio, Estrutura

sem PVC/BFR

Conformidade e normas

Aprovações regulamentares: CB, Marcação CE,

TUV/GS, TUV Ergo, Certificação TCO, EAC, RoHS

– UEE, UKCA, EMF, FCC, ICES-003, Com

certificação TUV Eyesafe

Caixa

Terminar: Textura

Pé: Prateado

Moldura frontal: Carvão

Cobertura traseira: Carvão

Conteúdo da embalagem:

Cabos: Cabo HDMI, cabo DP, cabo de áudio,

cabo USB-C para C/C, cabo de alimentação

Monitor com suporte

Documentação do utilizador

* O logótipo de texto/marca comercial "IPS" e patentes relacionadas com estas tecnologias pertencem aos seus respetivos proprietários.

* A resolução máxima funciona com entradas HDMI ou DP.

* Valor do tempo de resposta igual a SmartResponse

* Área sRGB com base no CIE1931, Área NTSC com base no CIE1976.

* Tenha em atenção que o PowerSensor 2 só funciona com o

Windows 11 instalado. Quando o PowerSensor 2 está

ativado, WAL significa "Bloquear ao afastar-se" (Walk

Away Lock) WOA significa "Ativar" (Wake-On).

* Carregamento rápido em conformidade com a norma USB

BC 1.2

* A classificação EPEAT é válida apenas nos locais onde a

Philips regista o produto. Visite <https://www.epeat.net/>

para consultar o estado do registo no seu país.

* O monitor pode diferir das imagens apresentadas.

* Os produtos e acessórios indicados neste folheto podem

variar consoante o país e a região.

